

Digitales Brandenburg

hosted by **Universitätsbibliothek Potsdam**

Geologische Spezialkarte von Preussen und den Thüringischen Staaten

Buchholz

Heß v. Wichdorff, H.

Berlin, 1922

Karte: Buchholz

urn:nbn:de:kobv:517-vlib-4631

Geologische Karte von Preußen und benachbarten Bundesstaaten

Herausgegeben von der Preussischen Geologischen Landesanstalt

Leitung: Franz Beyschlag

Buchholz

Geologisch und agronomisch bearbeitet durch H. Hof v. Wichdorff 1919

Gradabteilung 44 Blatt 52

Breite 52° Länge 30°31'

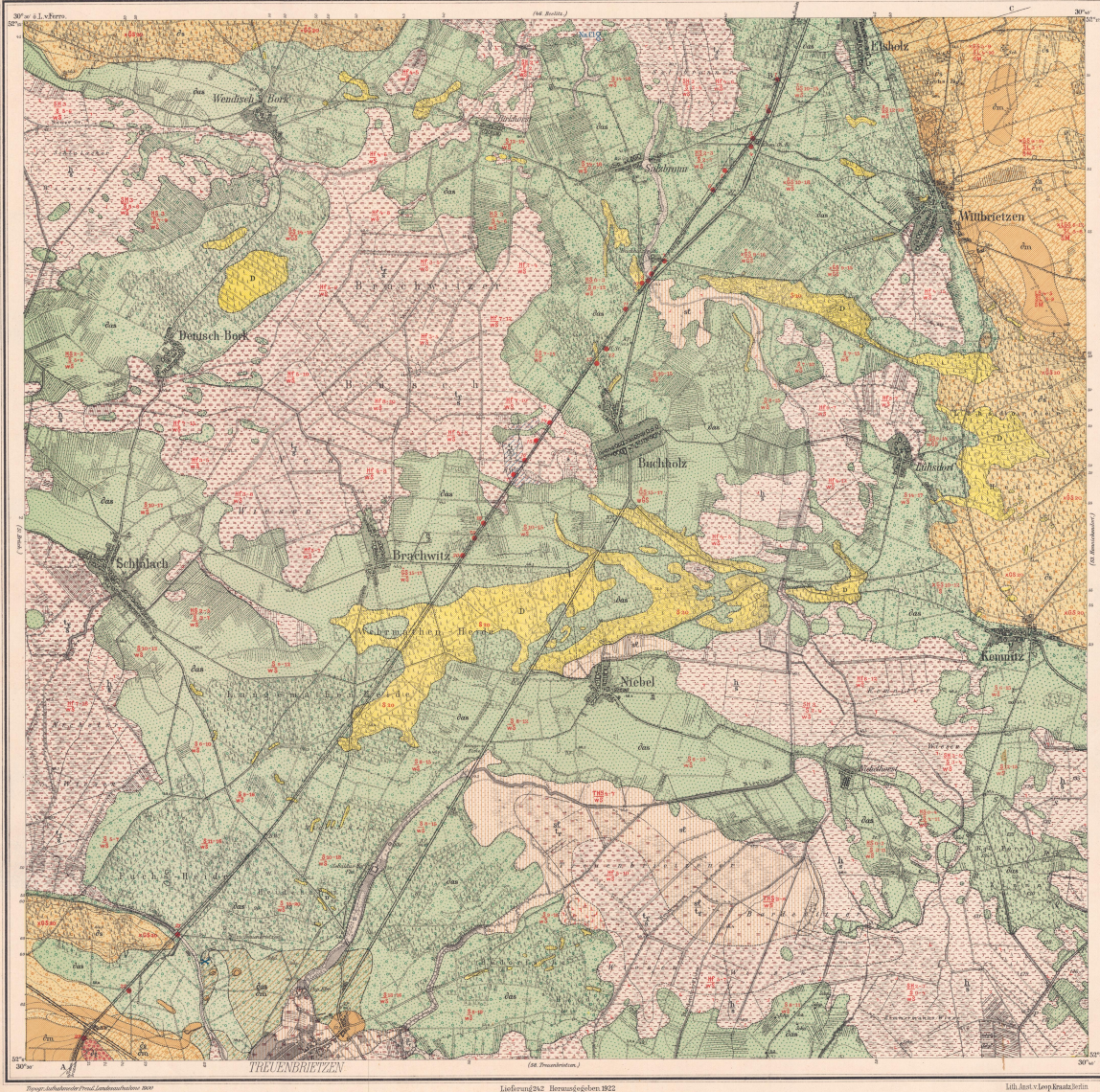
Farben- und Zeichen-Erklärung

Alluvium
Das Periglacial Alluvium ist in der Regel in Form von Sanden und Geröllen vorfindbar.

Aluviale Sande
Flachmoränen (Flachmoränen) auf Sand
Flachmoränen auf Kalksteinen o. Sandsteinen
Mergel auf Sand
Kieselsandstein
Sand
Schlick- u. T. auf Flugsand
Dünensand
Mergel und Ackerboden
Sand, T. u. auf Geröllen
Kies
Schlick- u. T. auf Geröllen
Gerölle
Geschiebemergel
Grünen Sand
Sedimente
Sand, Kies, Gerölle
Fluviale Gerölle
Vergl. Erklärungen
Profile

Aluviale Gerölle
Sand, T. u. auf Geröllen
Kies
Schlick- u. T. auf Geröllen
Gerölle
Geschiebemergel
Grünen Sand
Sedimente
Sand, Kies, Gerölle
Fluviale Gerölle
Vergl. Erklärungen
Profile

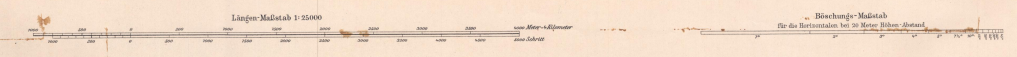
Aluviale Gerölle
Sand, T. u. auf Geröllen
Kies
Schlick- u. T. auf Geröllen
Gerölle
Geschiebemergel
Grünen Sand
Sedimente
Sand, Kies, Gerölle
Fluviale Gerölle
Vergl. Erklärungen
Profile



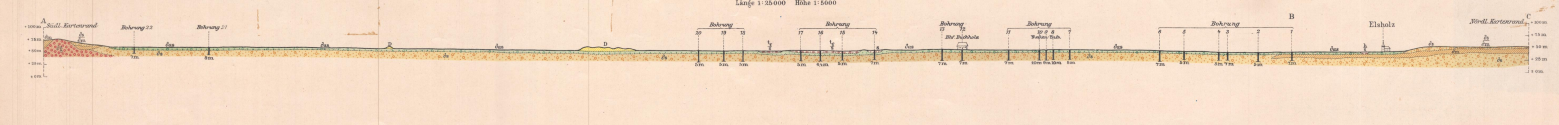
Farben- und Zeichen-Erklärung

Erklärung
Der bei den Profilen und verschiedenen Einschnitten besitzener Abkürzungen

WICHTIGSTE BODEN-PROFILE
Sodaboden
Lössboden
Torfboden
Durchschnitts-Mischgeologieprofil



Profil vom Treuenbretzener Windmühlenberg (A) längs der Eisenbahn über Bahnhof Buchholz und weiter nördlich bis nahe an den Blattrand (B) und von da über Dorf Elsholz bis auf die Hochfläche (C).



Im Vertriebe bei der Preussischen Geologischen Landesanstalt, Berlin N 1, Dönhofsplatz 11