

Digitales Brandenburg

hosted by **Universitätsbibliothek Potsdam**

**Die Vegetation einiger Seen in der Umgebung von
Joachimsthal in der Uckermark, Kr. Angermünde.
<Grimnitzsee, großer Lubowsee, Dovinsee, kleiner
Lubowsee>**

Panknin, Willi

Stuttgart, 1941

Tafel VIII. Gr. Lubowsee

urn:nbn:de:kobv:517-vlib-5769

Tafel-Erklärung.

Tafel VIII. Gr. Lubowsee.

- Abb. 1, 2, 3. Verschiedene makroskopische und mikroskopische Ansichten der Diatomeen im *Nupharetum*.
1 und 2 in der Abb. sind *Potamogeton*-Blattstücke ohne Diatomeen-Bewuchs aus dem Kl. Lubowsee. † Ein *Potamogeton*-Blattstück aus dem Gr. Lubowsee, wo der Bewuchs abgehoben worden ist.
3, 4, 5 *Potamogeton*-Blätter aus dem Gr. Lubowsee mit Diatomeen-Überzügen.
„ 4. Das verfallene Gelege im Frühjahr.
„ 5. Die sich entwickelnden *Cladophora fracta* - Watten.
„ 6. Makroskopische Aufnahme der Watten.



Abb. 1.



Abb. 2.

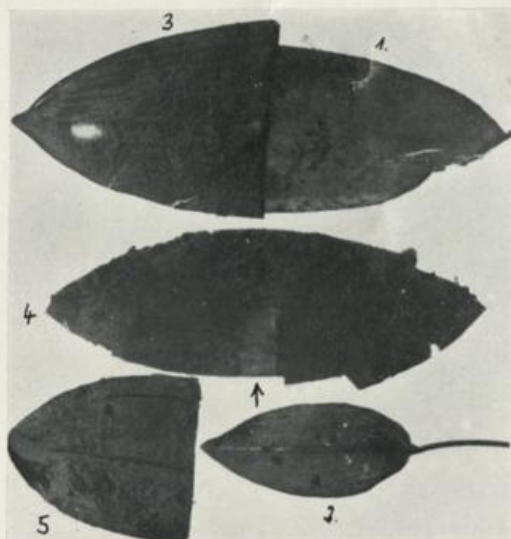


Abb. 3.



Abb. 4.



Abb. 5.

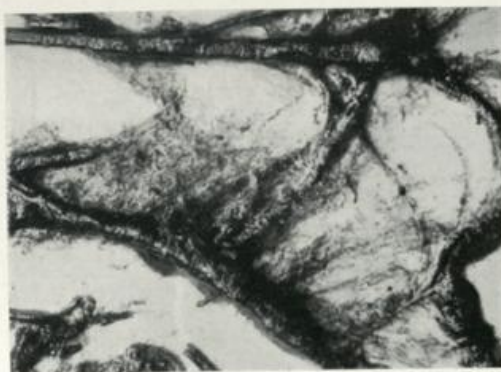


Abb. 6.