

Digitales Brandenburg

hosted by **Universitätsbibliothek Potsdam**

**Die Vegetation einiger Seen in der Umgebung von
Joachimsthal in der Uckermark, Kr. Angermünde.
<Grimnitzsee, großer Lubowsee, Dovinsee, kleiner
Lubowsee>**

Panknin, Willi

Stuttgart, 1941

Tafel IX. Gr. Lubowsee

urn:nbn:de:kobv:517-vlib-5769

Tafel-Erklärung.

Tafel IX. Gr. Lubowsee.

- Abb. 1. *Mougeotia genuflexa* (?) mit Kniebildung.
„ 2. *Spirogyra*-Massenentwicklung im Gr. Lubowsee.
„ 3. *Hydrodictyon reticulatum*-Entwicklung.
„ 4. *Hydrodictyon reticulatum*-Netz auf *Stratiotes*.
„ 5. *Oscillatoria limosa* - *Osc. rubescens*-Fladen. Für die Aufnahme ist ein Stück Papier unter die Fladen geschoben worden.
„ 6. *Thiothrix nivea* in den Wasserlöchern des *Alnetums*.

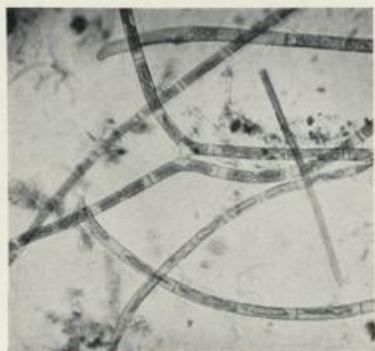


Abb. 1.



Abb. 2.



Abb. 3.

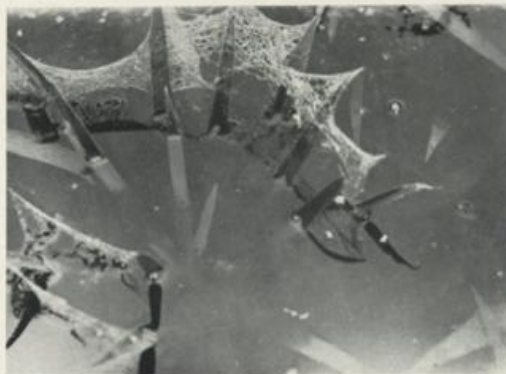


Abb. 4.



Abb. 5.



Abb. 6.