

Digitales Brandenburg

hosted by **Universitätsbibliothek Potsdam**

**Die Vegetation einiger Seen in der Umgebung von
Joachimsthal in der Uckermark, Kr. Angermünde.
<Grimnitzsee, großer Lubowsee, Dovinsee, kleiner
Lubowsee>**

Panknin, Willi

Stuttgart, 1941

Tafel XI. Dovinsee und Kl. Lubowsee

urn:nbn:de:kobv:517-vlib-5769

Tafel-Erklärung.

Tafel XI. Dovinsee und Kl. Lubowsee.

Abb. 1, 2. Beispiele zu den Diatomeen.

1. *Synedra capitata*, *Cymbella* (Bef. 19).

2. Epithemien (Bef. 21).

„ 3. *Synedra*-Plankton.

„ 4. Vergl. Taf. X, Abb. 6. Die gleiche Uferstelle im Sommer. In der Nähe beim Abfluß des Welsegrabens zum Mellensee.

„ 5. Übersichtsbild vom Kl. Lubowsee und Umgebung. Blick von der Moräne gegen SO. Links schließt sich der Grimnitzsee an, rechts die Niederungen der Lubowseen. Aufnahme: Fotograf BRUNO BREMER, Joachimsthal/Um.

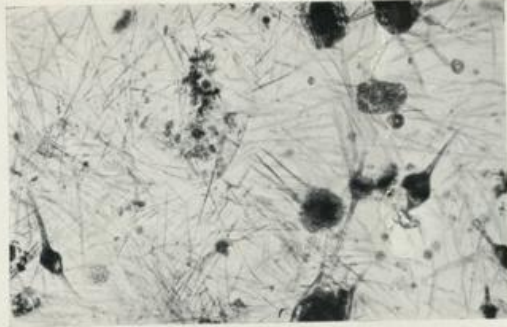


Abb. 4.



Abb. 5.