

Digitales Brandenburg

hosted by **Universitätsbibliothek Potsdam**

**Die Vegetation einiger Seen in der Umgebung von
Joachimsthal in der Uckermark, Kr. Angermünde.
<Grimnitzsee, großer Lubowsee, Dovinsee, kleiner
Lubowsee>**

Panknin, Willi

Stuttgart, 1941

Tafel XIII. Kl. Lubowsee

urn:nbn:de:kobv:517-vlib-5769

Tafel-Erklärung.

Tafel XIII. Kl. Lubowsee.

- Abb. 1. *Phormidium*-Lager. Das torfige Substrat ist mit einer dünnen Haut überzogen. Vergr. ca. 1:1.
" 2. *Phormidium*-Lager.
" 3. *Phormidium*. Vergr. ca. 600:1.
" 4. Wasserstelle IV mit *Utricularia*. Sommeransicht.
" 5. Hergerichtetes Fischerfahrzeug mit Seitenbordmotor.
" 6, 7. *Zygnema ericetorum*-Watten am *Sphagnum*-Rand. Für die Aufnahme ist ein Stück Papier unter die Watten geschoben worden. Watten etwas auseinandergezogen.
" 8. „Moorschnecke“ = „*Leptobasis geosingense*“. Vergr. ca. 400:1.
" 9. *Coscinodiscus Rothii* var. *subsalsa* (Juhl. Dannf.) aus dem Grimnitzsee. Vergr. ca. 900:1.



Abb. 1.

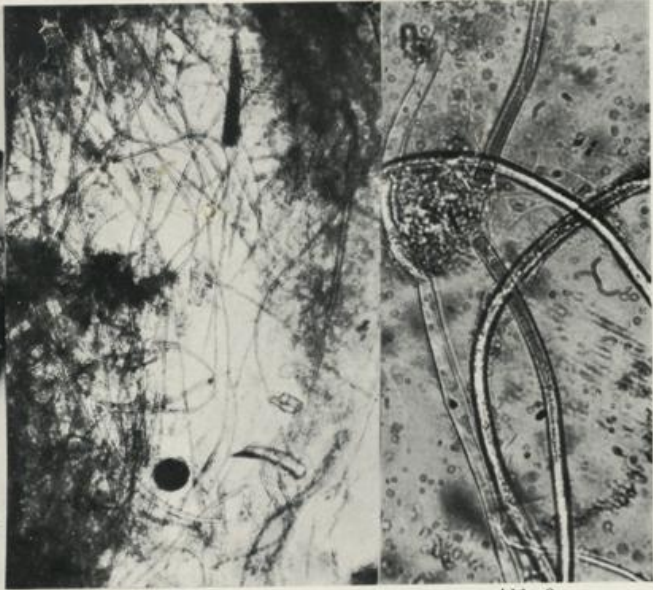


Abb. 2.

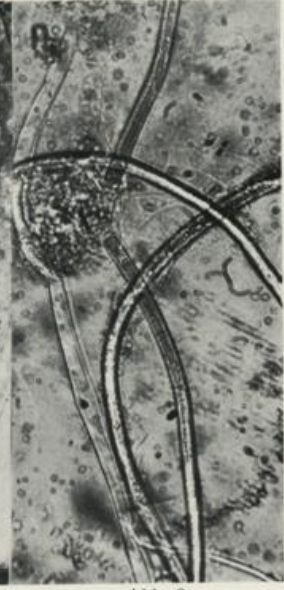


Abb. 3.



Abb. 4.



Abb. 5.



Abb. 6.



Abb. 7.

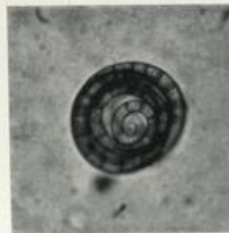


Abb. 8.



Abb. 9.