

# **Digitales Brandenburg**

hosted by **Universitätsbibliothek Potsdam**

## **Einige fossile Hölzer Preussens**

**Caspary, Robert**

**Berlin, 1889**

Taf. II

**urn:nbn:de:kobv:517-vlib-7029**

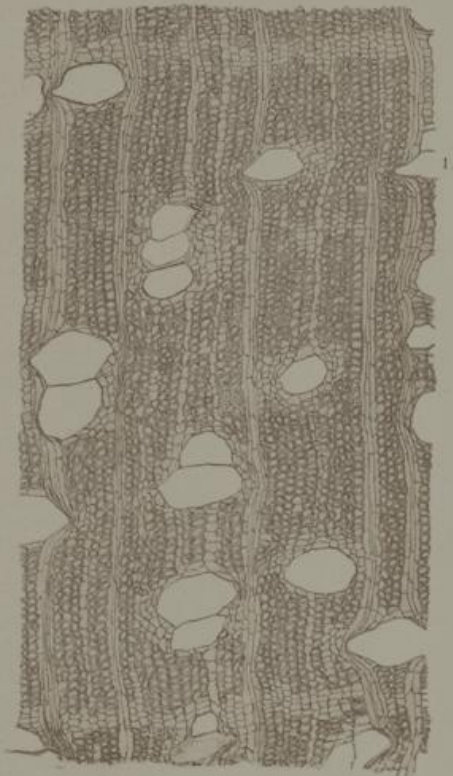
## Taf. II.

Fig. 1—6. *Acer borussicum* CASP.

- Fig. 1. Q. Jahresring in ganzer Breite, begrenzt von abgeplatteten Zellen. 77.  
Fig. 2. R. 62.  
Fig. 3. T. Die rechtsseitige Grenze der Figur stellt einen Theil eines Gefäßes dar.  
Fig. 4. T. Verdickungen auf einer Gefäßwand. 560.  
Fig. 5. T. Verdickungen auf einer Gefäßwand, gröbere gestreckte Maschen bildend, zum Theil mit einem  
anderen feinen Netzwerk, welches oftmals fehlt, manchmal auch ohne die gröberen  
maschigen Verdickungen vorkommt (so in Fig. 6). 237.  
Fig. 6. T. Netzförmige Verdickung auf einer Gefäßwand, mit Spaltporen. 600.

Fig. 7, 8. *Acer terrae coeruleae* CASP.

- Fig. 7. Q. Eine nahe am Mark gelegene Partie, daher Markstrahlen ziemlich stark divergirend. 95.  
Fig. 8. T. Stumpfcellen. 105.



• B. Trübel n. d. Nat. gez.

Lithdruck v. A. Frisch, Berlin.

