

Digitales Brandenburg

hosted by **Universitätsbibliothek Potsdam**

Einige fossile Hölzer Preussens

Caspary, Robert

Berlin, 1889

Taf. IX.

urn:nbn:de:kobv:517-vlib-7029

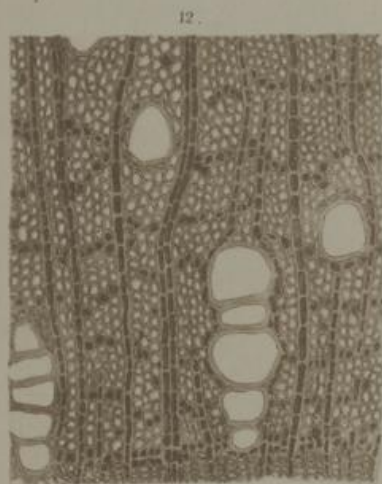
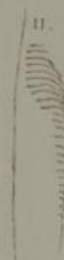
Taf. IX.

Fig. 1—11. *Platanus borealis* CASP.

- Fig. 1. Q. Breite Markstrahlen, zahlreiche Gefässe, Holzzellen zumeist zerstört, einige Stumpzellen deutlich. 40.
Fig. 2. Q. Kleine, gut erhaltene Partie Stumpzellen mit dunklem Inhalt, Spitzzellen dickwandig, mit Poren, angrenzende Gefässe. 277.
Fig. 3. T. 19.
Fig. 4. R. 20.
Fig. 5. T. Stumpzellen, so nebeneinander liegend. 154.
Fig. 6. T. Eine der Zellen von Fig. 5 mit Poren. * 440.
Fig. 7. R. 100 }
Fig. 8. T. 110 } blasige Bildungen.
Fig. 9. T. 210 }
Fig. 10, 11. R. Gefässquerwände. 150.

Fig. 12, 13. *Juglans Triebelii* CASP.

- Fig. 12. Q. 90.
Fig. 13. R. 90.



R. Triebel n. d. Not. ger.

Lithdruck v. A. Frisch, Berlin.

