

Digitales Brandenburg

hosted by **Universitätsbibliothek Potsdam**

Einige fossile Hölzer Preussens

Caspary, Robert

Berlin, 1889

Taf. XII.

urn:nbn:de:kobv:517-vlib-7029

Taf. XII.

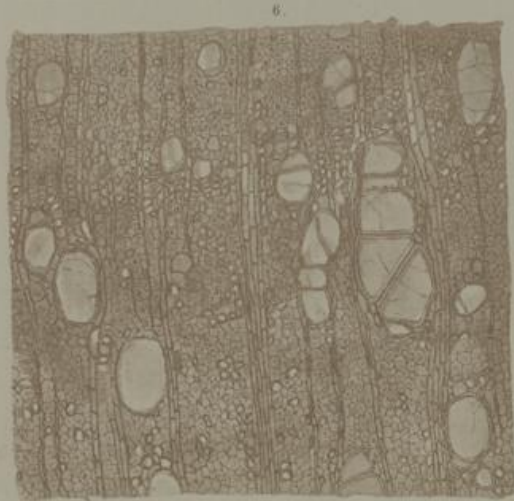
Fig. 1—5. *Laurus triseriata* CASP.

Fig. 1—3 von Holz c; 4, 5 von Holz d.

- Fig. 1. T. 72.
Fig. 2. Q. Spitzzellen und Stumpzellen. 237.
Fig. 3. R. Stumpzellen, Markstrahl mit Kantenzellen. 70.
Fig. 4. Q. 110.
Fig. 5. T. 95.

Fig. 6—11. *Laurus persicoides* CASP.

- Fig. 6. Q. Jahresringgrenze im oberen Drittheil der Fig. 84.
Fig. 7. Q. Spitzzellen und eine Stumpfzelle, seitlich ein Markstrahl. 500.
Fig. 8. Q. Spitzzellen. 600.
Fig. 9. T. 62.
Fig. 10. T. Sehr grosser und breiter Markstrahl. 90.
Fig. 11. T. Poren auf einer Gefässwand. 620.



10.



7.



8.



