

# **Digitales Brandenburg**

hosted by **Universitätsbibliothek Potsdam**

## **Kriegsweihnachten 1916**

**Boehm, ...**

**[1916?]**

[urn:nbn:de:kobv:517-vlib-7593](https://nbn-resolving.org/urn:nbn:de:kobv:517-vlib-7593)

Kriegsweihnachten

1916



ÜG

55

712

# Kriegsweihnachten 1916



Zusammengestellt im Auftrag des Regiments von Hauptmann d. L. Boehm,  
Vizefeldwebel d. R. Mertel und Vizefeldwebel d. L. Kerschbaum.  
Nachdruck -- auch einzelner Bilder -- verboten.

Unterm Oberst Lamprecht





Regiments-Stab.



Offizierskorps  
I. Bataillon.





Officerkorps  
II. Bataillon.



Officerkorps  
III. Bataillon.

Bor Verdun





Schanze Boehm.





Salamandergraben.



Villa Mausloch.



Stolleneingang.



Minierter Unterstand im Bau.



Kompagnieführer-Unterstand A 1.



Kommandeur-Unterstand B.



Neue mittlere Bereitschaft.



Vaufgraben A0.



Schützengraben B 3.



Graben im Bau.



Franzosenlager im Bois Chéhémis.



Beim Mittagmahl.



Beim Mittagsschlafen.





König-Ludwig-Graben im Bau.



Linke Bereitschaft.



Geschütz-, Munitions- und Mannschafts-Unterstand.





Landwehrmodell 1914.

Küchen und Küchenwagen.

Modell 1915.



Strassensperren.

Strasse Vêry-Avocourt.

Im Cheppynwalde.

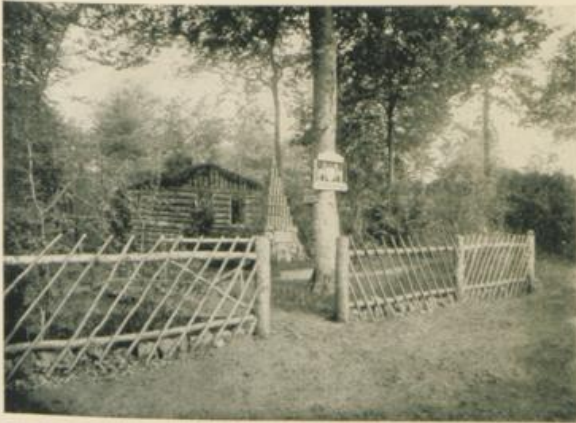




Bayernweg mit Manengrab.



Wiefenschleife St.



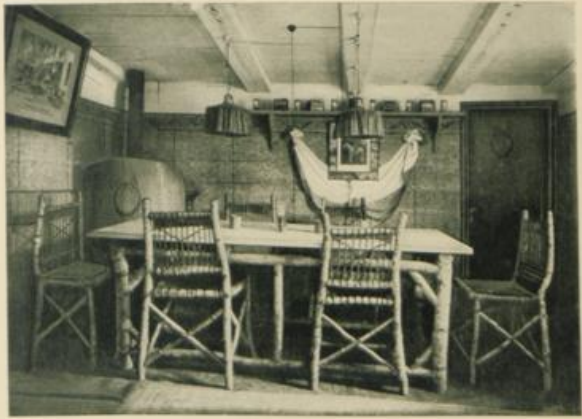
Ferme de Lac fuou.



Bayern-Schänke.



Offijerelofino.



Sein Inneres.



Camprechtelause.



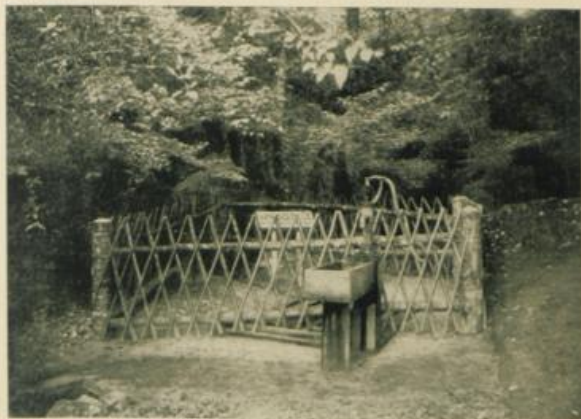
Ferme de Lac fuou.

Brigadeunterstand.





Villa Bolte.



Walbquelle.



Quelle.



Sohnmannshaus.

Ferme de Lac fuou.



Beim „Menagieren“.



Birkenhäuschen.



Mußarbeit der 1. Kompagnie.

Ferne de Lac fuou.



Kronprinz-Wilhelmstraße.





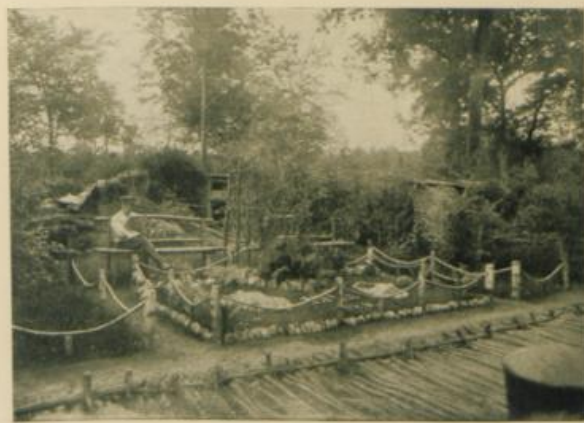
3. Kompagnie.



5. Kompagnie.



9. Kompagnie.



12. Kompagnie.

Wusarbeiten. (Ferne de Lac luou).



Im Steinbruch.



Baugrube für Unterstand.



Unterstände im Bau. (Ferme de Lac fuou).





Unterstandsban.



Nach getaner Arbeit.



Regimentsküche.



Wassermagen.

Ferne de Lac fucu.



Räbberhütte. (Ferme de Lac fuou.)



Freibad im Stauweiber.



Unser Mitarbeiter.



Gefallene Größe.





Montfaucon — Cheppwald.



Steinbatterie.



Bereitschaftslager.





Zooiry.



Jovity.



Bagagenplan.



M.-B.-Unterkunft.



Sodawasserfabrik.



Elektrizitätswerk.

Ivoiry.





Vauquois.



Kronprinz Wilhelm beim Rennen in Nantillois.



Blick von Montfaucon auf die  
Argonnen.



Montfaucon.



Kirche von Montfaucon.



Kirche von Vézé.

Militärhistorisches  
Forschungsamt  
Bibliothek



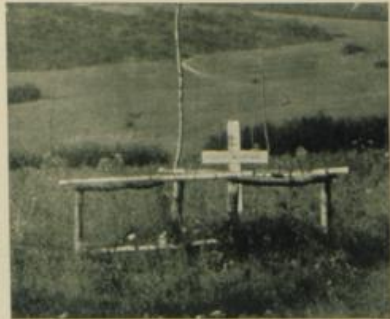
Montfaucon.



Montfaucon.

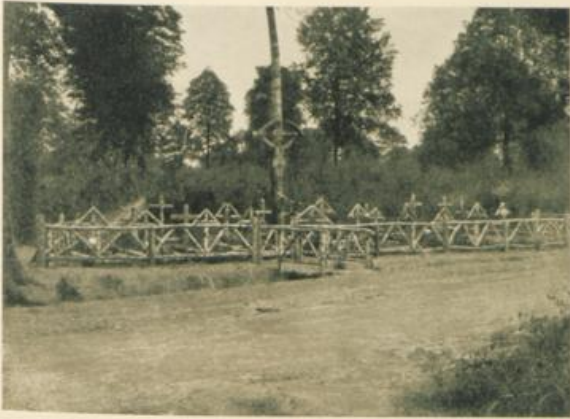


Vézry.



Einfaches Grab.





Cheppy-Waldfriedhof.



Allerfeelen 1915.



Allerfeelen 1915.



Grabstätte eines französischen Obersten.

An der Lothringer Front





Luf Posten.



Barricade.

Champ Bautreain.



Erdbefestigung aus acht Meter Tiefe.



Fort.

Verteidigungsfähiger Laufgraben.





Sicherheitswache Champ Vautrain.



Sicherheitswache St. Johann.



Beim Kompagnieführer St. Johann.



Sicherheitswache 267.



Kaufgraben.



Blick auf den heiligen Berg.



Schlingengraben.



Wolfgrube 267.



Schlingengraben.





Der Unermüdlche.



Transport von Betonblöcken.



Im Frühlicht.



Eichgrabenlager.



Gasalarm.





Zwei ungleiche Geschwister.



Ein Schwerverwundeter.



Stellung im Neuschnee.



Acht Meter unter der Erde.



Der Herr Feldwebel.



Bei den Handwerkern.



Kleiner Postunterstand.



Schlösschen.



Espanische Reiter.



Vor dem Dorfe.



Im Friedhofe.

Bezange la Grande.





Die Kirche von Bezange la Grande.



Bezeau la Grande.



Erste Abwehr.



Stechwasser im Laufgraben.



Eingang zum Unterstand.



Unterstand.



Laufgraben.





Bezange la Grande.



Bezange la Grande.



Kommandeurunterstände.



Hochstrafenlager.



Söbe 300.





Freiabend.



Nanchger Tor.



Hauptwache.



Schloßtor.



Guter Brunnen.

Wich.



Schlößchen.



Regimentskantine.



Platz.



Wich.

An der Seile.





Regimentépost.



Regimentéwäscherei.



St. Vier-Kapelle.



Im Hospital von Wich.



Im Friedhof.



Im Hospital.



Gräber im Walde.



Begner Wintgen's.



Gefallen für des Vaterlandes Größe.



MGFA - FIS



00195942050

Jerreiss & Co.  
Königliche Kunstschloß  
Nürnberg