

# **Digitales Brandenburg**

hosted by **Universitätsbibliothek Potsdam**

## **Das Kriegsgefangenenlager Kurume, Japan**

**Kriegsgefangenenlager Kurume Kriegsgefangenenlager Kurume**

**[1918/1919]**

Illustrationen

[urn:nbn:de:kobv:517-vlib-7814](https://nbn-resolving.org/urn:nbn:de:kobv:517-vlib-7814)









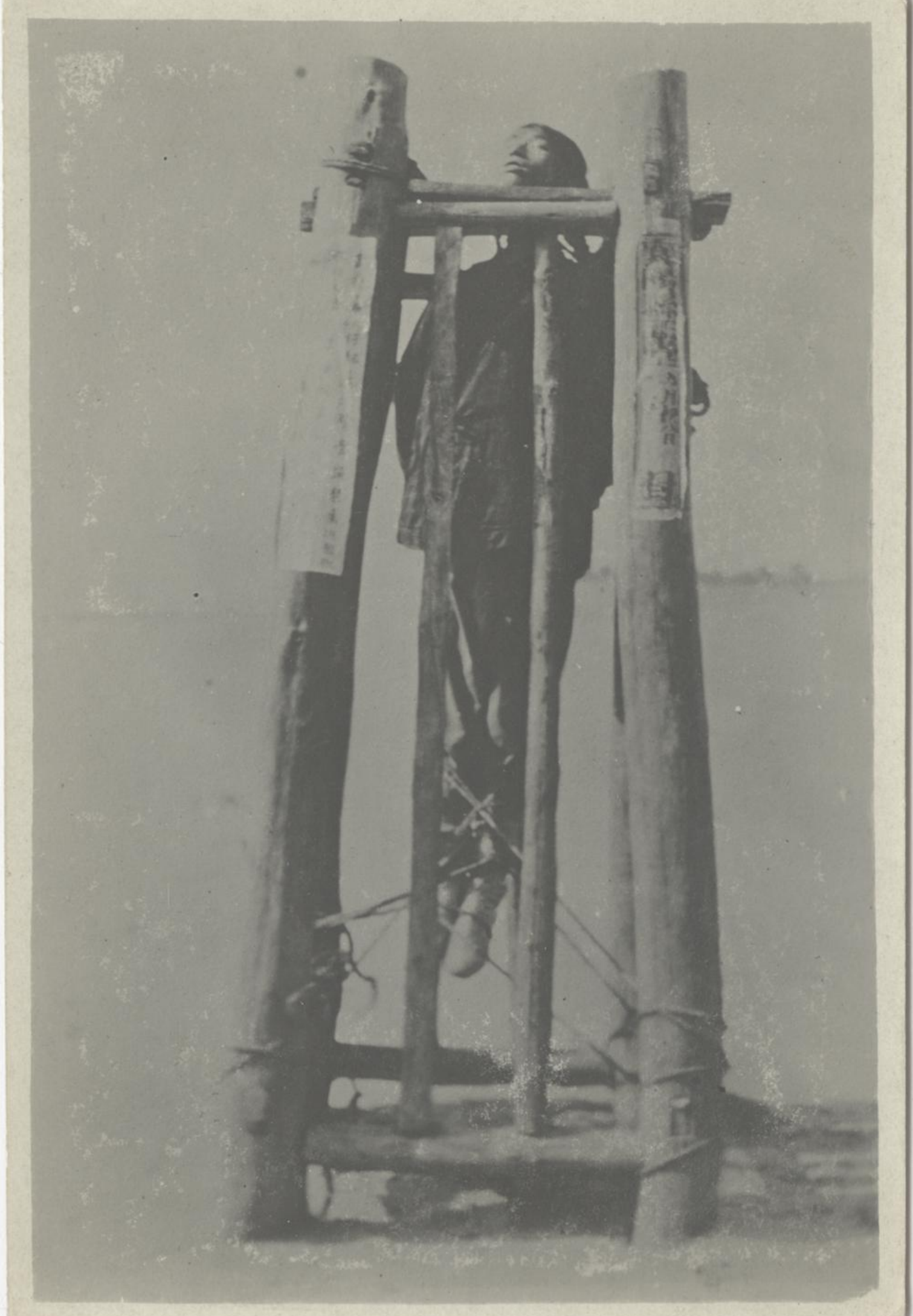
























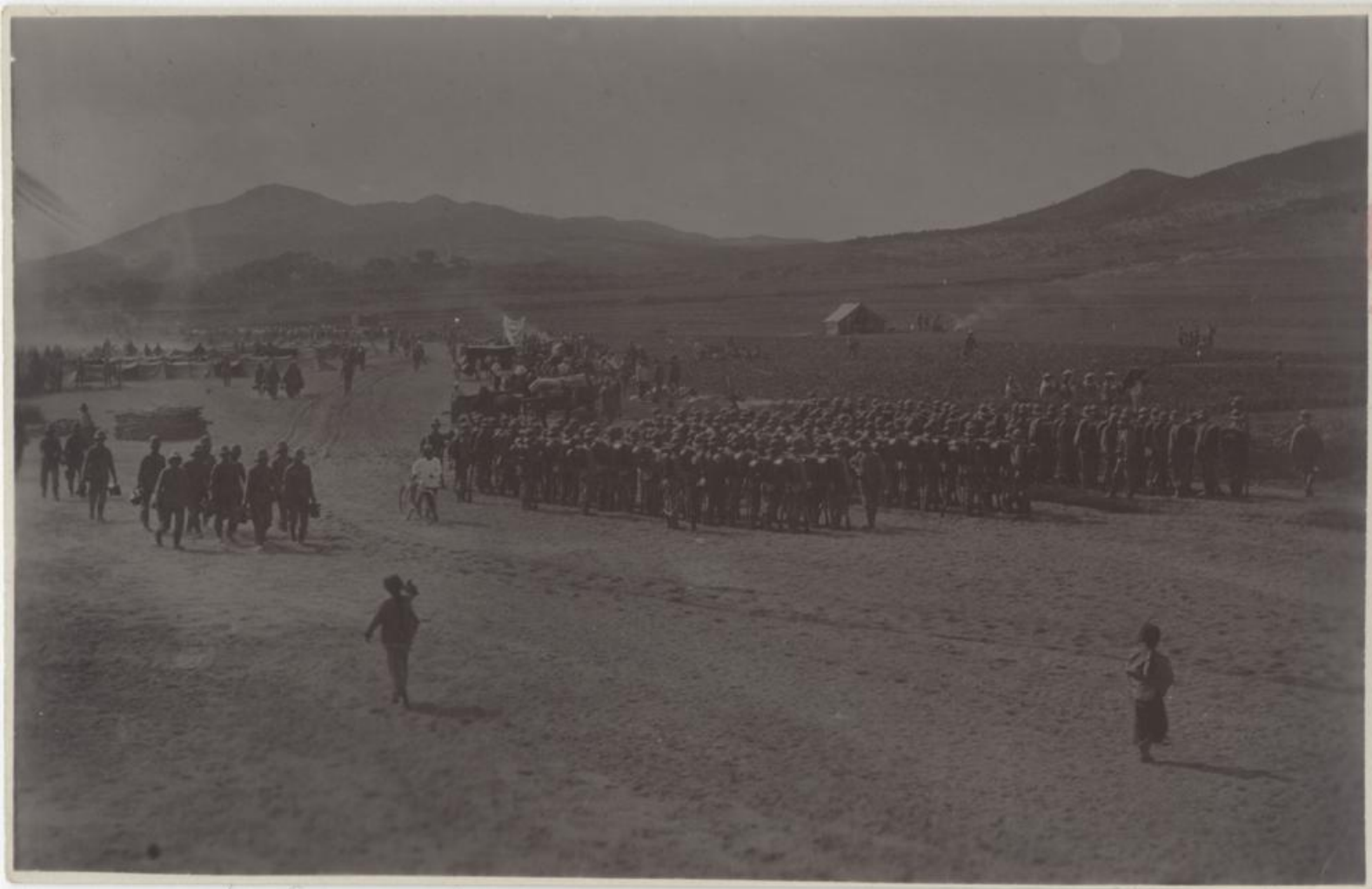










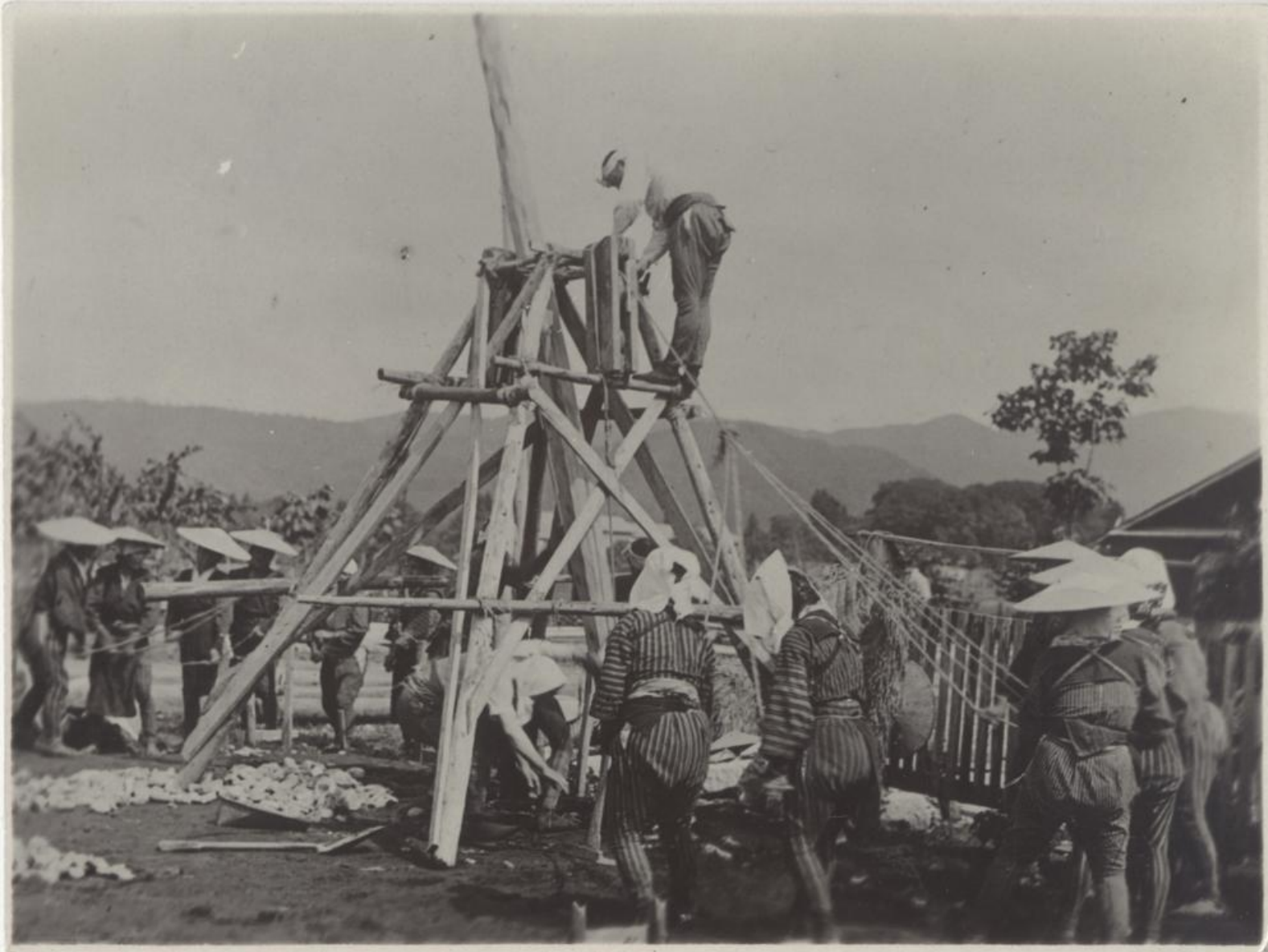














































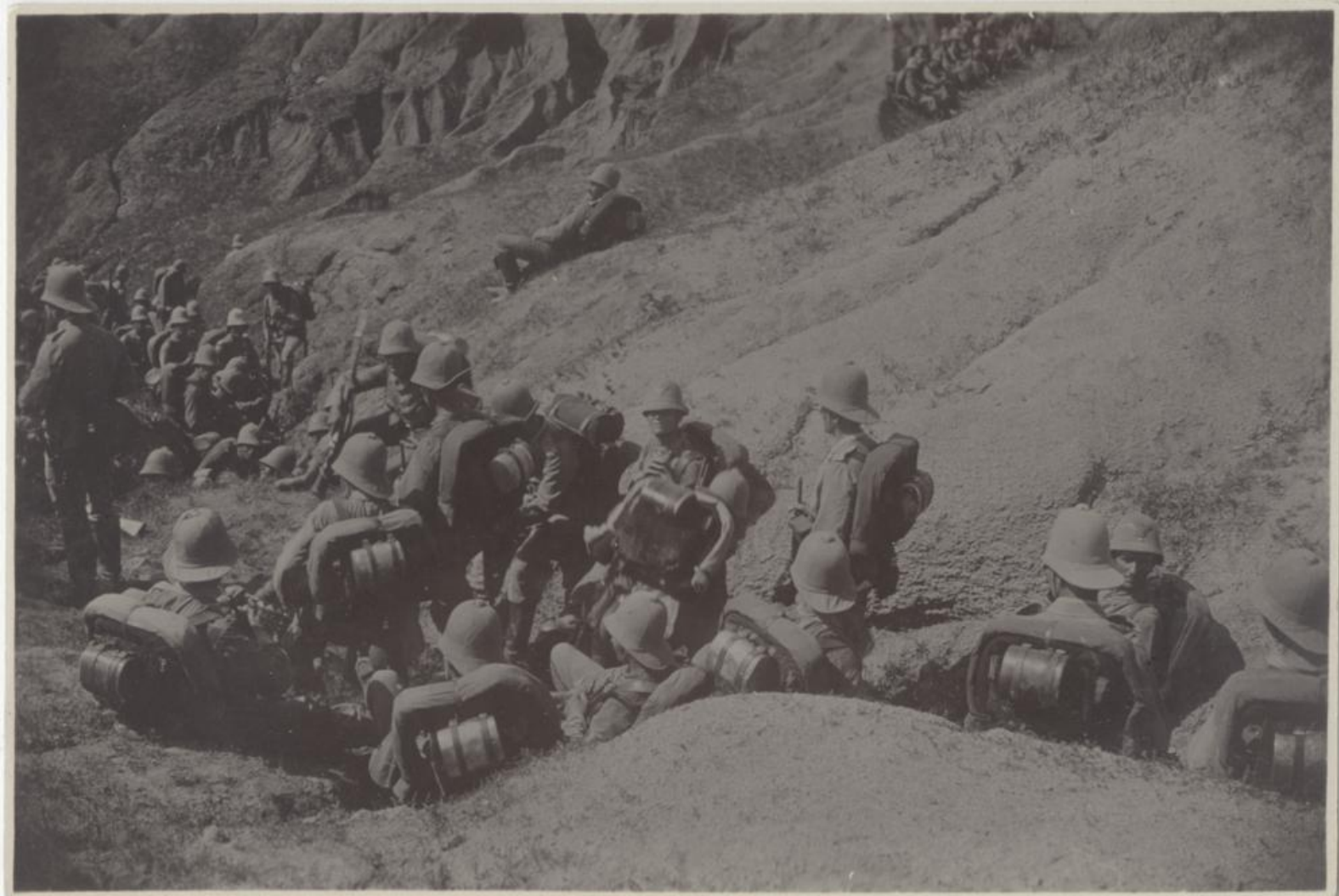














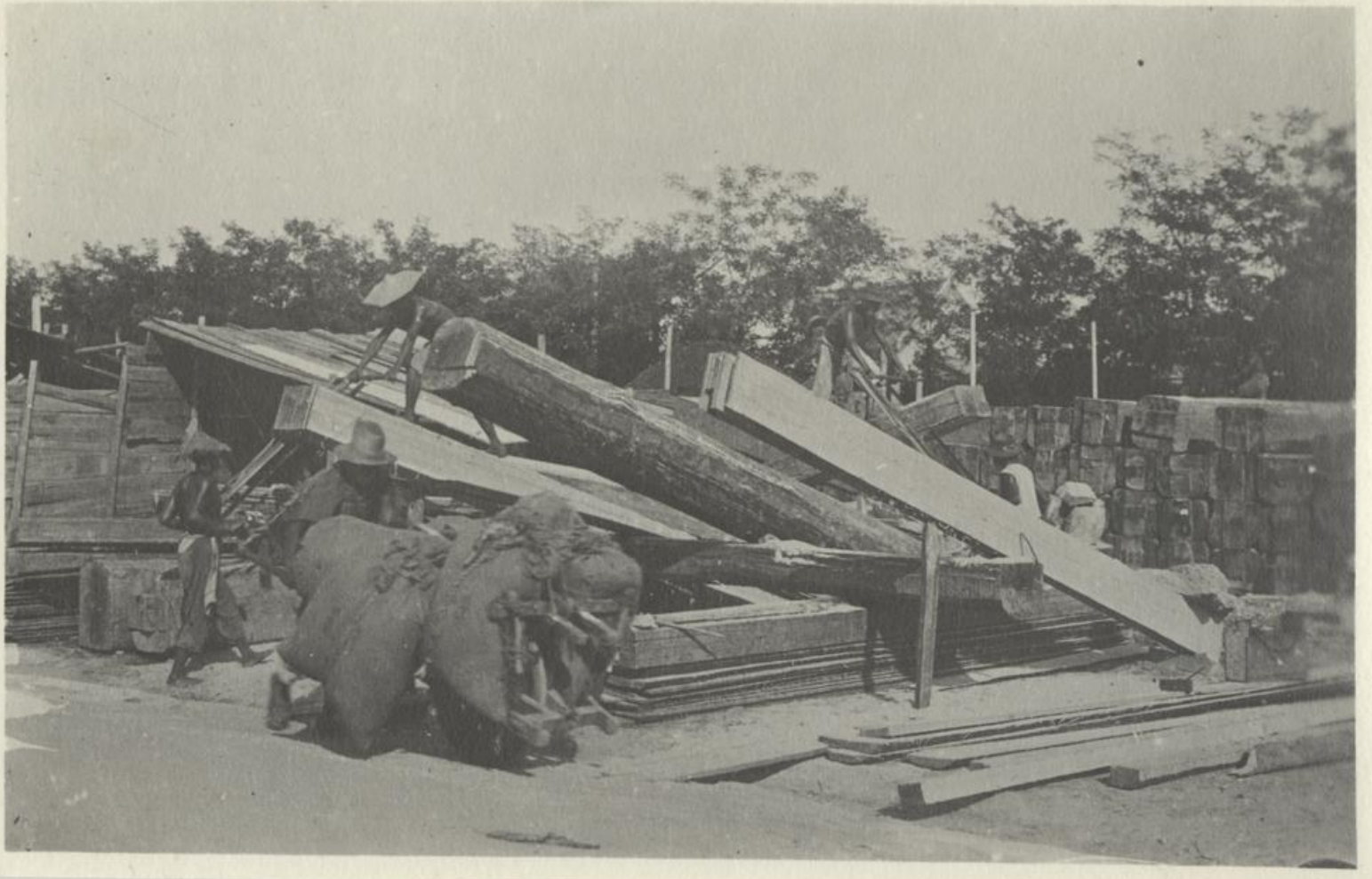




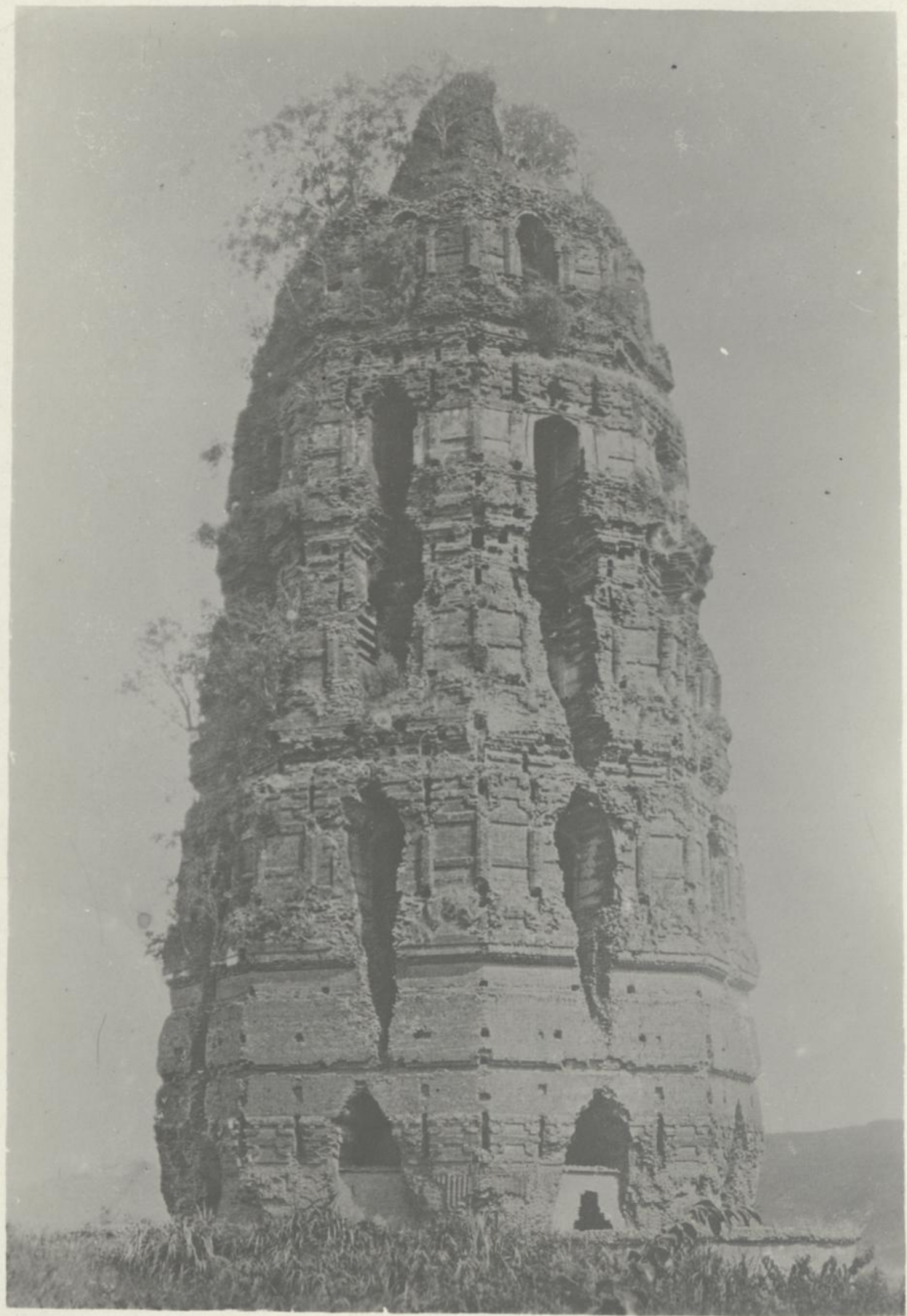


































中 度 剛 無 系 無 若 一 誓 成







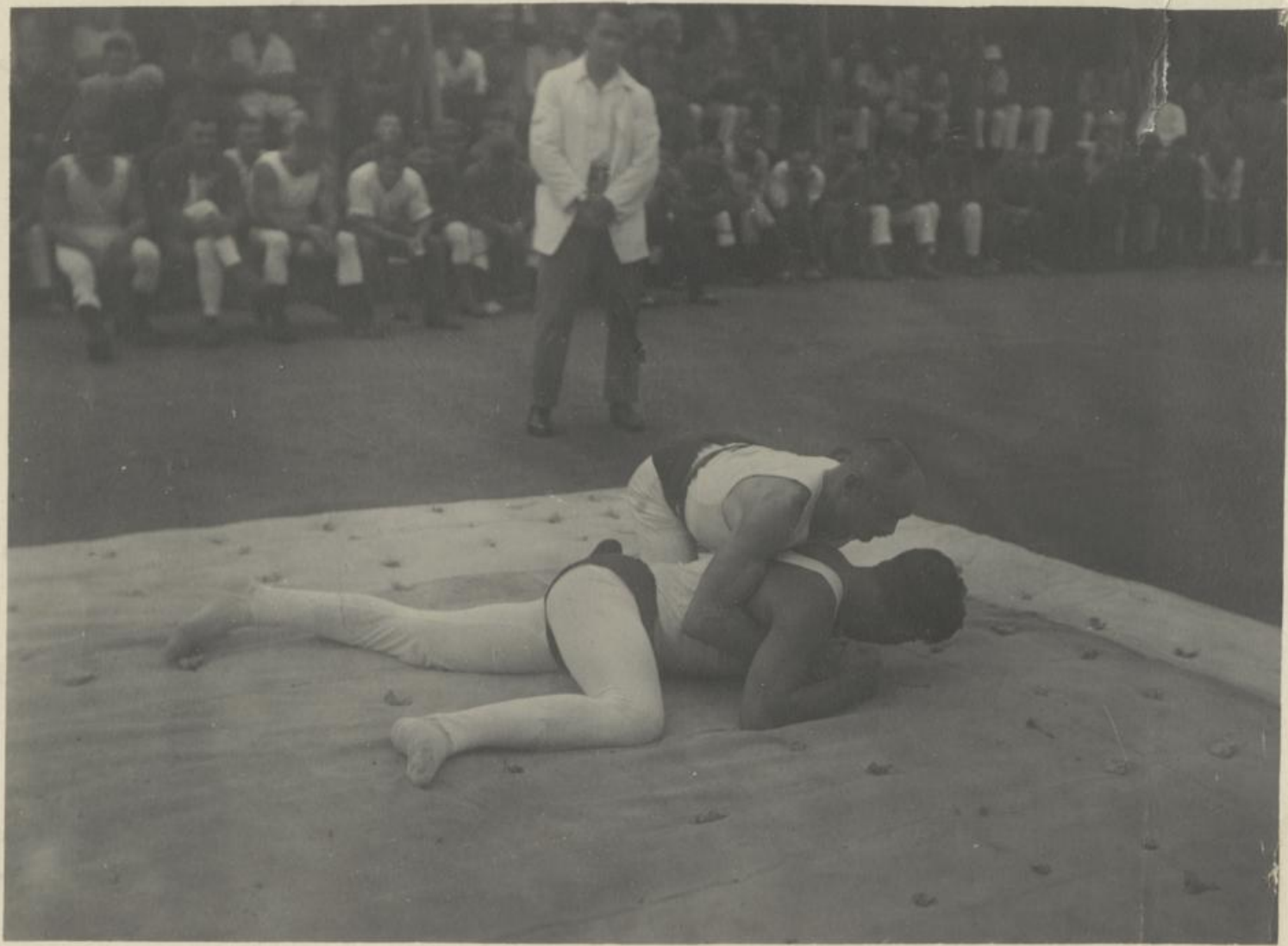










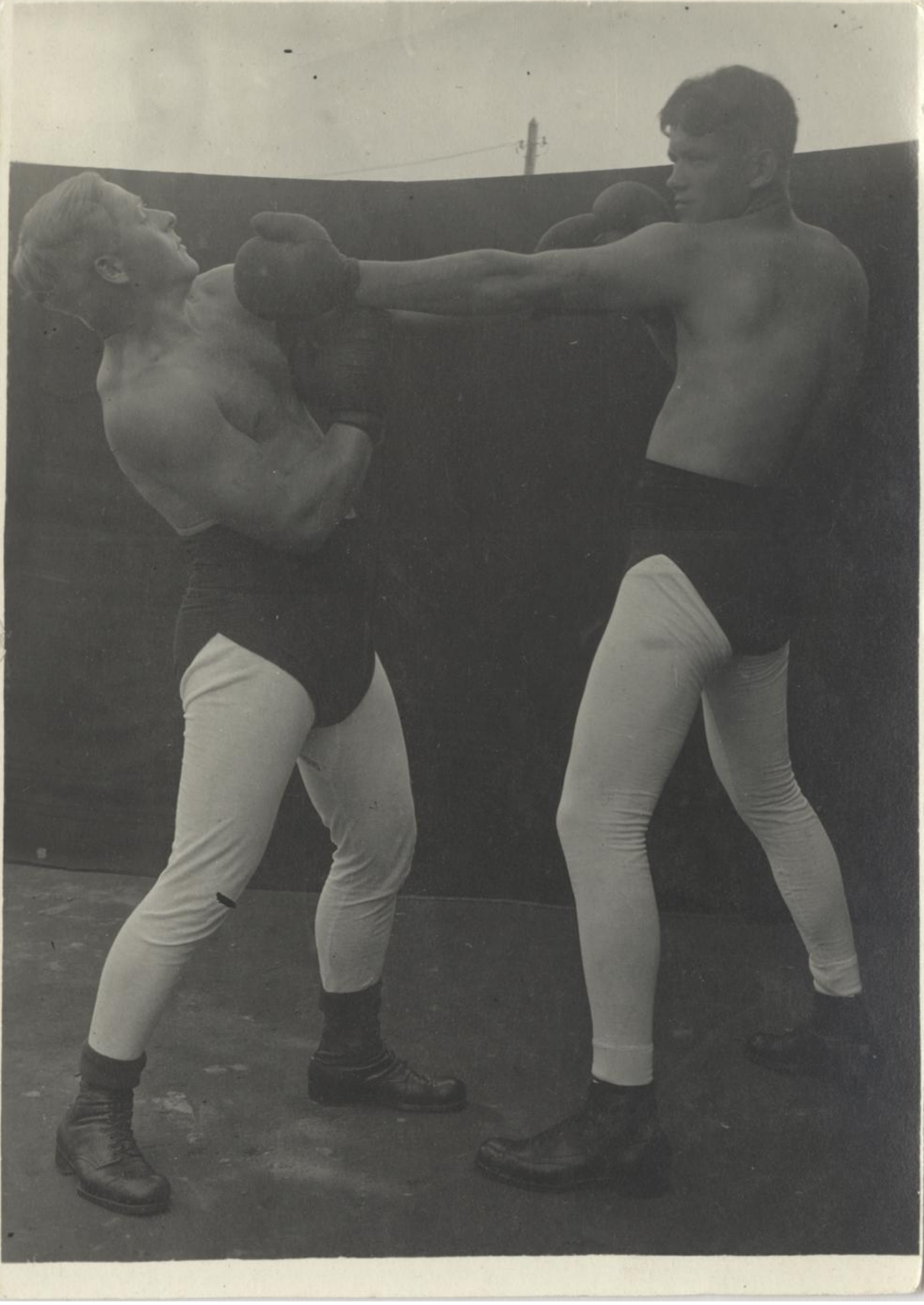




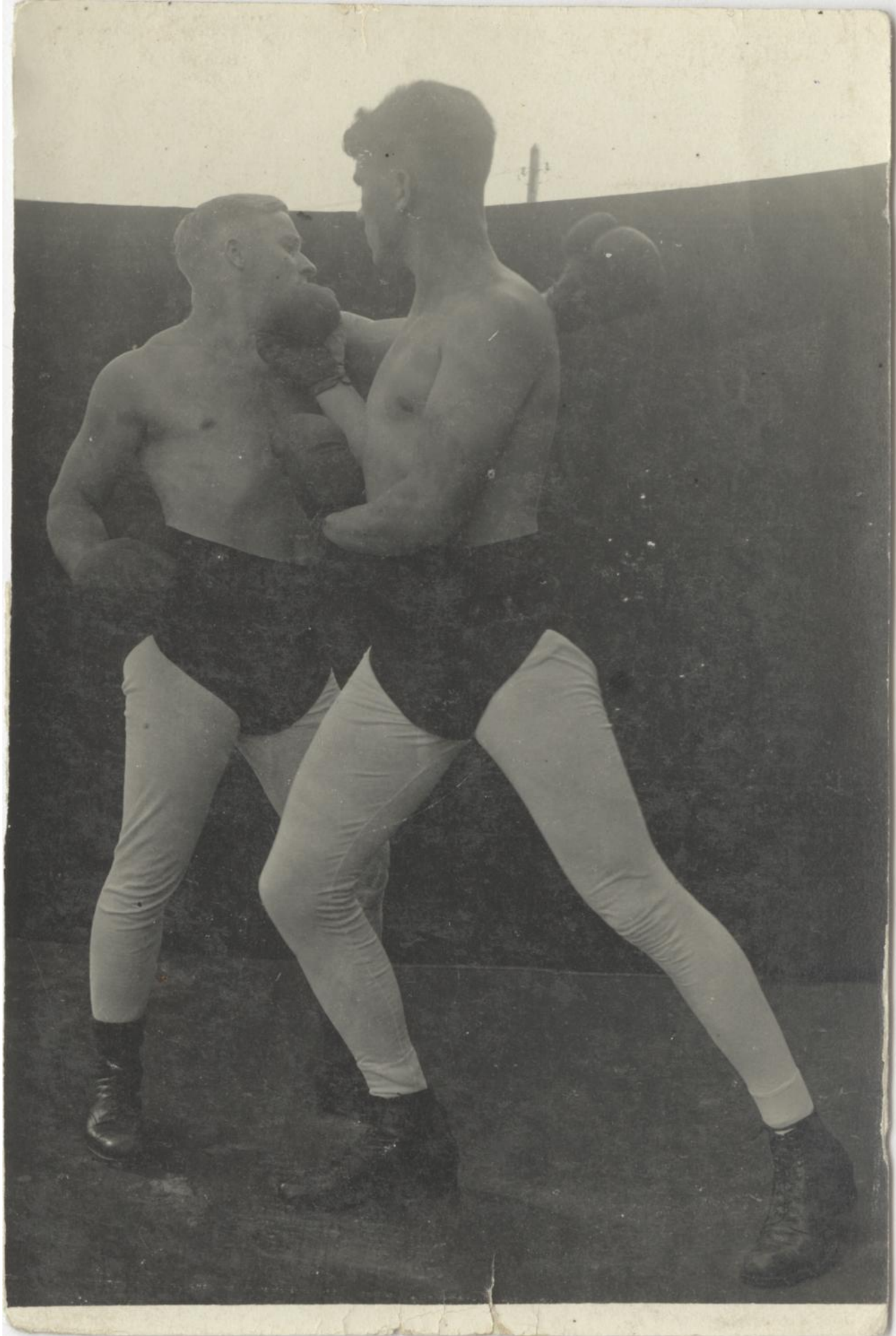




































Asia Libiria

Millitargeschichtliches  
Forschungsamt  
Bibliothek



Herrn Frau Kildubrandt Herr

Horns-Hochheim Rhein

Leopoldstrasse 130

Tsingtau 29 Juli 1913. Die von uns untersuchte

die in der Gegend von ...  
die in der Gegend von ...  
die in der Gegend von ...

die in der Gegend von ...  
die in der Gegend von ...  
die in der Gegend von ...

die in der Gegend von ...  
die in der Gegend von ...  
die in der Gegend von ...

die in der Gegend von ...  
die in der Gegend von ...  
die in der Gegend von ...

die in der Gegend von ...  
die in der Gegend von ...  
die in der Gegend von ...

Hongkong. Government House.



Published by the Turco - Egyptian Tobacco Store, Hongkong, Queens Road, Old Post Office Building.

Hong Kong, 14. II. 19.

POST CARD

UNION POSTALE UNIVERSELLE

For Writing

For Address

Handwritten text in German script, appearing to be a letter or message, partially obscured by the postcard's layout.

Germany

Frau Hildebrandt

Korn a. Rhein

Postnummer 130

Militärgeschichtliches  
Forschungsm  
Bibliothek

*Wieder mit uns zu leben. Wir sind mit uns ein ganzes Regiment von Bismarck für in den  
Tsingtau*

**TSINGTAU**

**Bismarck-Kasernen**

*Empfangen die Kasernen*

*aus dem Jahre*



Tsingtau 2. III. 1913. via Sibirien

Postkarte — Carte postale

Lieber Herr ... Geschm. Ver. Weltpostverein — Union postale universelle

Handwritten German text on the left side of the postcard, including a vertical stamp 'Lithographie-Strasse'.

via Sibirien



Frau ...

Militärgeschichtliches Forschungsmuseum Bibliothek

Kornis-Hochheim a. Rhein.

Dr. ... 76036

Dr. Treidler & Co Leipzig-St. Georgstr. 11



na Liberia



von Hildebrandt

Militärgeschichtliches  
Forschungsmat  
Bibliothek

Karlsruhe a. Rhein

Leipzig am 13.

Leipzig den 11. 1919

Sehr geehrter Herr

ich habe die Ehre

zu schreiben

daß ich die

Bitte habe

zu danken

ag. Prof. Hildenkranz, Turinme foyon



Prof. Hildenkranz  
Sochheimersk. 130



OTMS/Rb.

Straw



郵

Hildenkranz  
Straw

SCIENTIFIC ENGINEERS DECEMBER





Thurme, 20. v. 15.

Lieber Wittmann! Gussneister!

Gerade habe ich Ihnen Geld, daß ich  
am 26. III. abgefordert habe und mich  
sicher darüber freue. Und wie  
sich das alles gut, was ich mich  
von Sie hoffen. Sollte ich das für Sie  
sicher abgefordert? Ich kann die  
besten Personen sicher richtig abfragen.  
Ich hoffe, Sie werden zufrieden.  
Ich kann mich nicht vorstellen, was  
ich Sie immer wieder bringe,  
oder in der Laune, die Sie für  
sicher. Ich kann hoffen,  
daß ich mich alle meine Zeit  
genießt. Sie sagt, Sie haben  
sicher in der letzten Zeit.

Württembergisches  
Herzogthum  
Bibliothek



Militärhistorisches  
Forschungsmat  
Bibliothek



Union Postale Universelle  
CARTE POSTALE

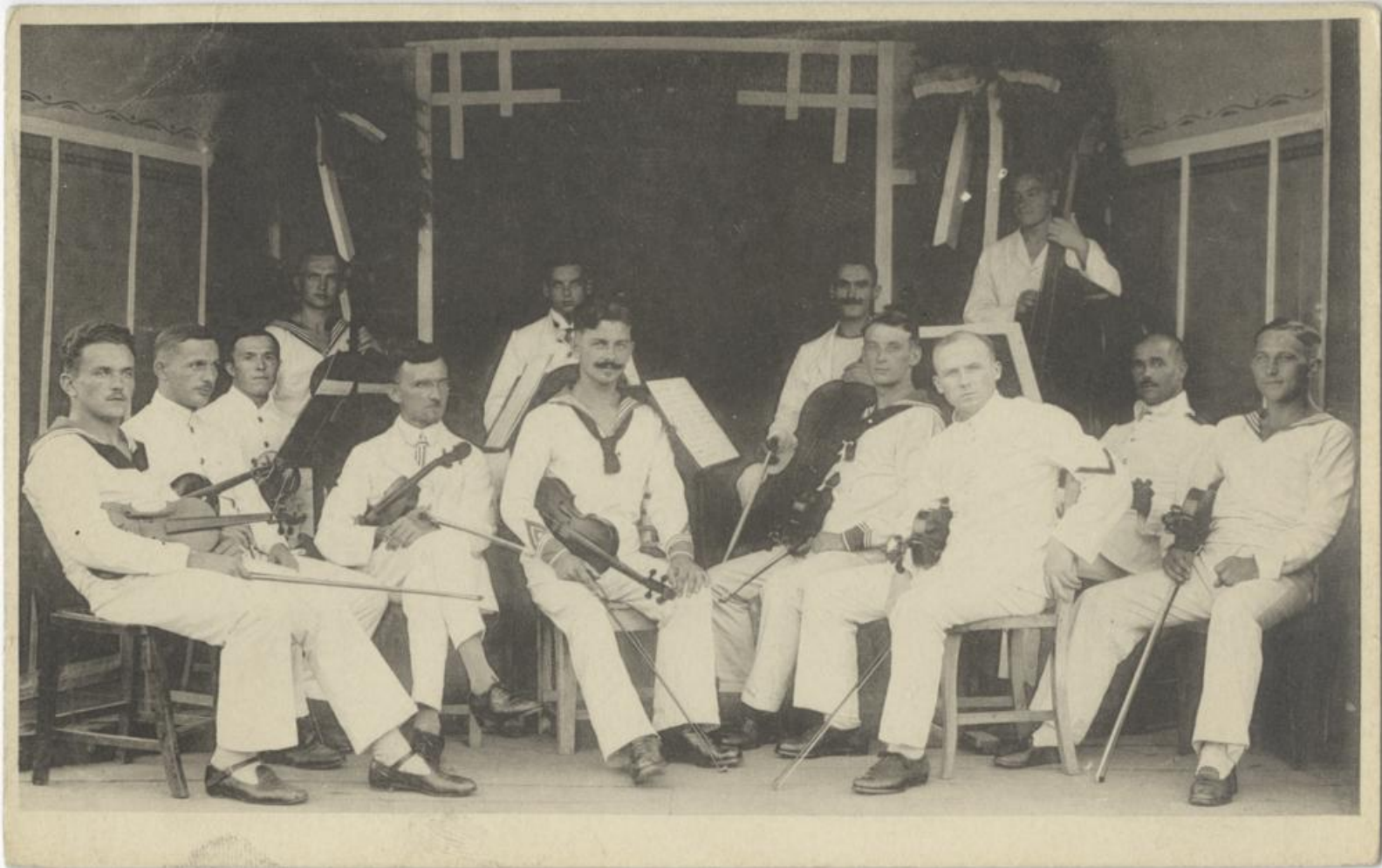


きかは便郵





Militärgeschichtliches  
Forschungszentrum  
Bibliothek





Union Postale Universelle  
CARTE POSTALE



きかは便郵

Militärgeschichtliches  
Forschungsmuseum  
Bibliothek



6273

Militärhistorisches  
Forschungsamt  
Bibliothek



ヒマラヤ丸  
HIMALAYA MARU

273

Militärhistorisches  
Forschungsamt  
Bibliothek



Militärgeschichtliches  
Forschungsamt  
Bibliothek



K.G. sc

和平紀念

南薰

1919



CARTE POSTALE

内地二六  
臺灣五厘切手  
外國二六  
四 錢切手

志かは便郵

Militärgeschichtliches  
Forschungsamt  
Bibliothek

鼎印和書式株刷印版凸

行發省信運



# POST CARD

CORRESPONDENCE

ADDRESS

◆ VELOX ◆  
V PLACE V  
E STAMP E  
X HERE X  
◆ VELOX ◆

Militärgeschichtliches  
Forschungsamt  
Militärbibliothek



# POST CARD

CORRESPONDENCE

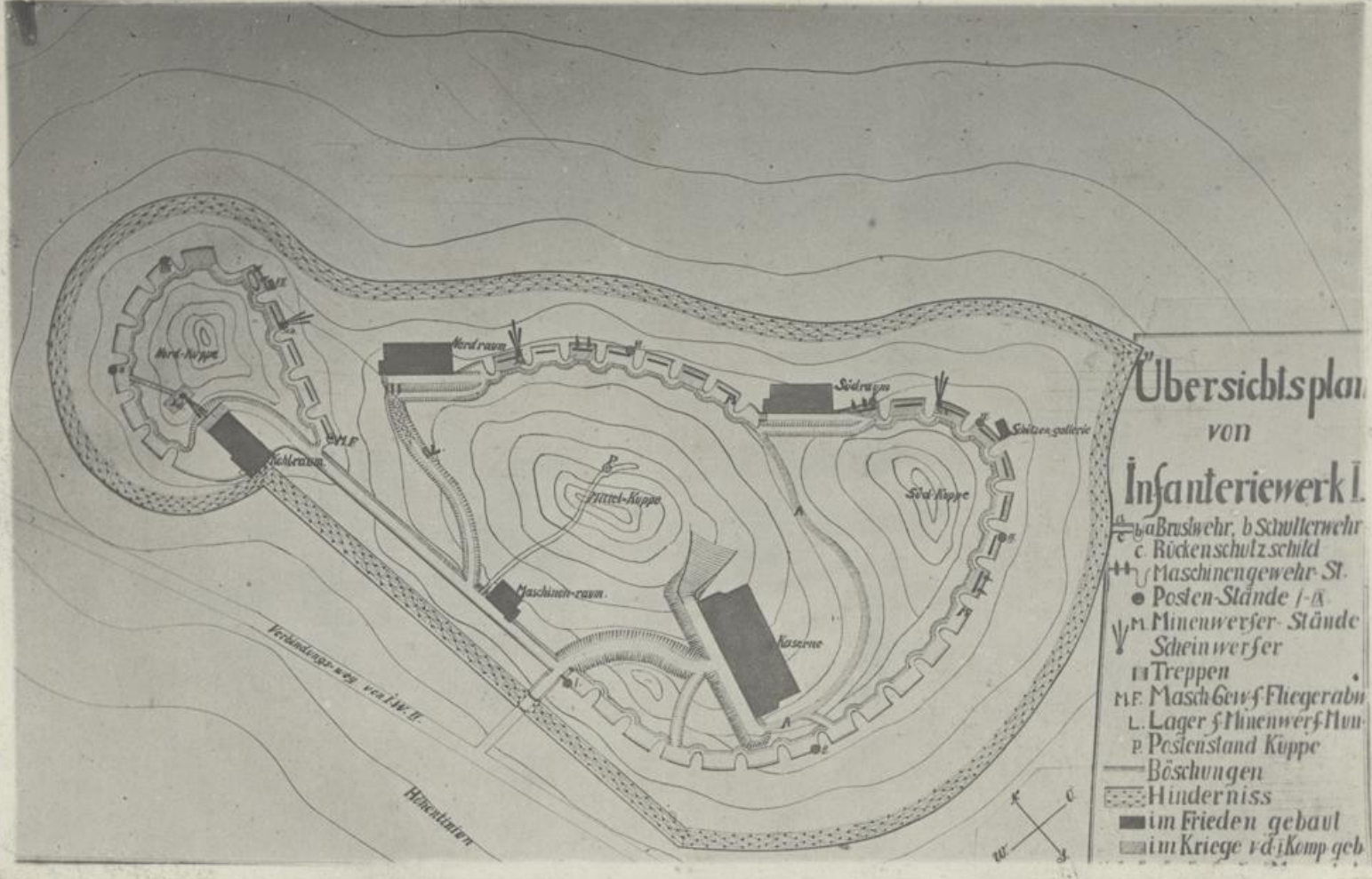
ADDRESS

◆ VELOX ◆  
V PLACE V  
E STAMP L  
L STAMP L  
O • HERE O  
X • HERE X  
◆ VELOX ◆

MilfErgeschichtliches  
Forschungsamt  
Bibliothek



Militärgeschichtliches  
Forschungsinstitut  
Bibliothek



Übersichtsplan  
VON

Infanteriewerk I.

- a Brustwehr, b Schulterwehr
- c Rückenschuttschild
- M Maschinengewehr-St.
- Posten-Stände / -A
- M Minenwerfer-Stände
- Scheinwerfer
- T Treppen
- M.F. Masch.Gew. f. Fliegerabn.
- L Lager f. Minenwerf. Mun.
- P Postenstand Kuppe
- Böschungen
- ⊞ Hinderniss
- im Frieden gebaut
- ▨ im Kriege v.d. Komp. geb.

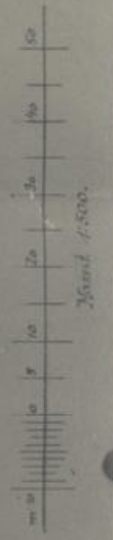
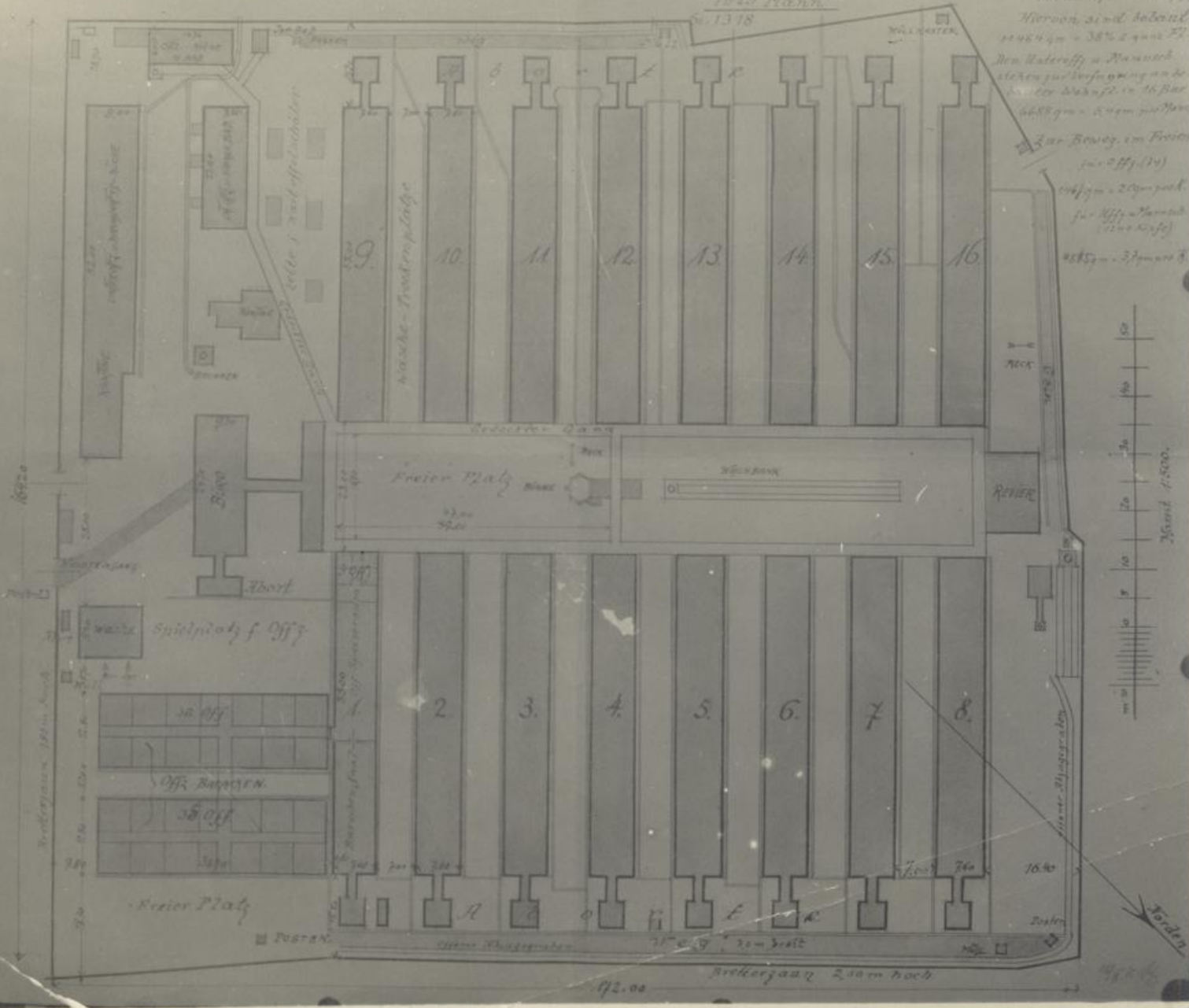


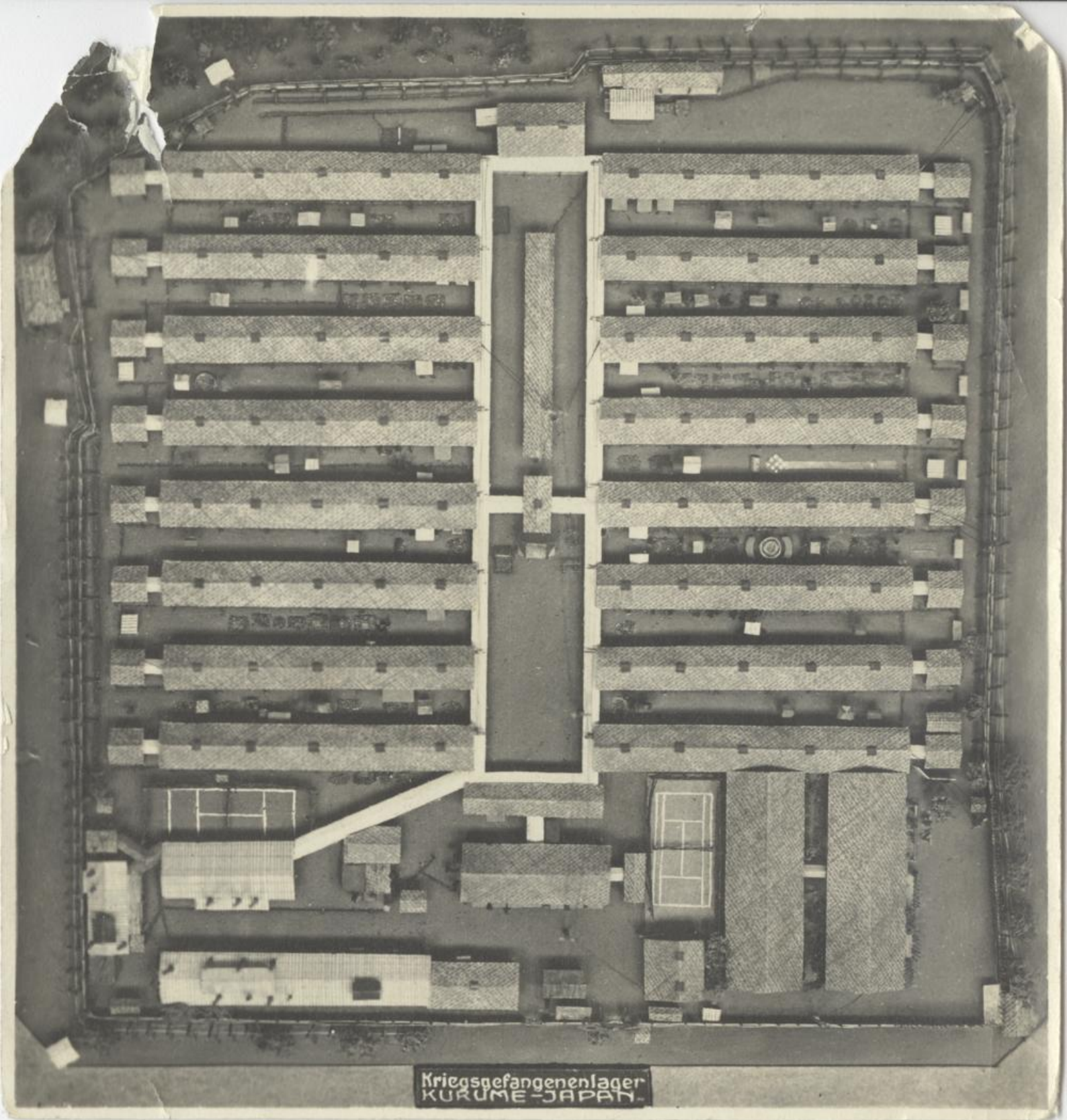
Militärhistorisches  
Forschungsamt  
Bibliothek

BARACKENLAGER KURUME - JAPAN -

belegt mit: 17 Offz.  
39 Feldw.  
181 Unteroffiz.  
1523 Mann  
Nr. 1318

Flächeninhalt:  
164,20 x 172 m = 28223,4 qm  
Hiervon sind abgezogen:  
14484 qm = 38% d. ges. Fl.  
Den Unteroffiz. u. Mannsch.  
steht zur Verfügung an der  
Front der Baracken 16 Bar.  
1688 qm = 5,9% ges. Fl.  
Zur Beweg. im Freien  
1000 qm (10)  
1047 qm = 2,0% ges. Fl.  
für Offiz. u. Mannsch.  
(1100 qm)  
1857 qm = 3,7% ges. Fl.





Kriegsgefangenenlager  
KURUME-JAPAN

Gefangenerlager.

Herrn Gildenerwund.



















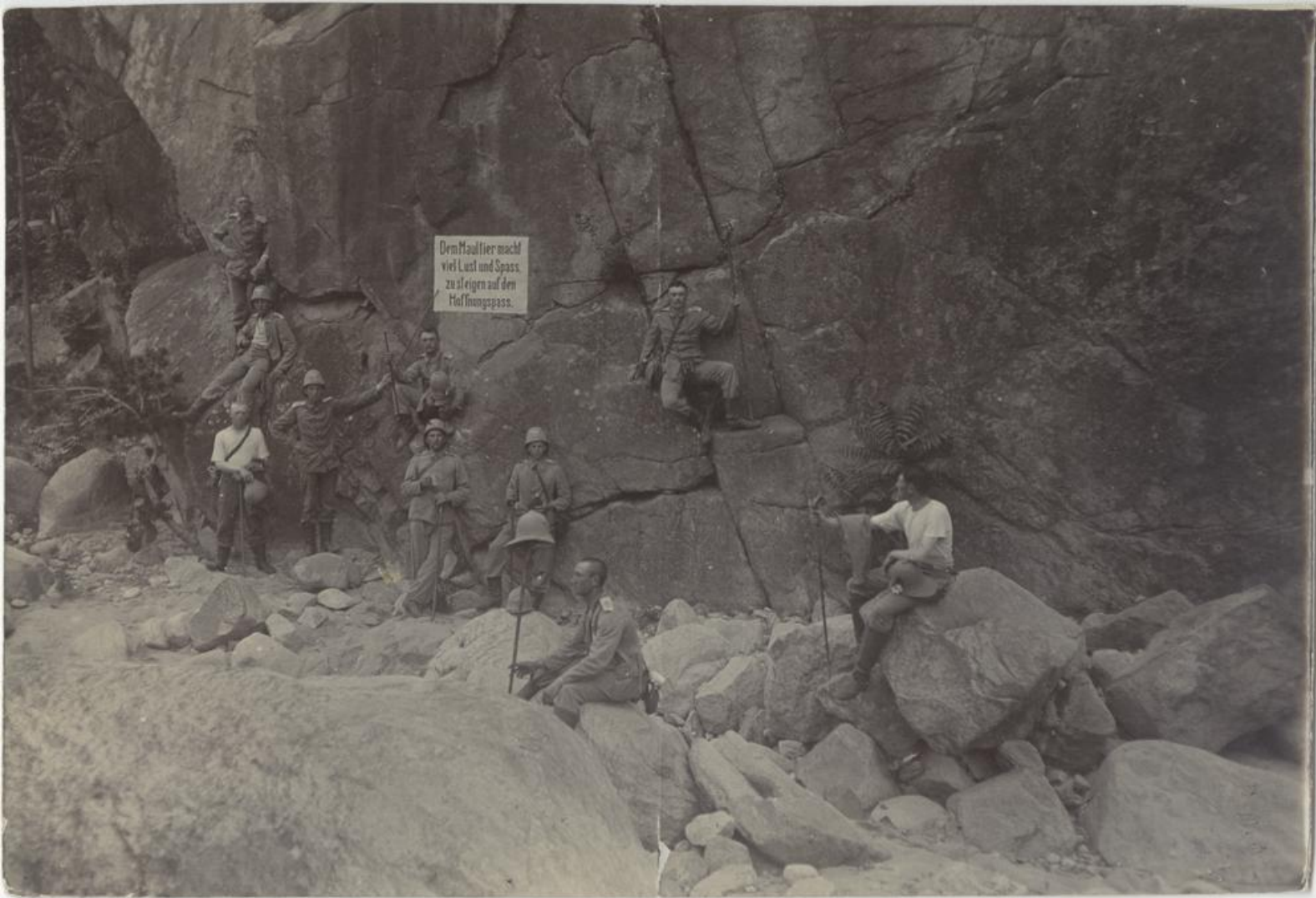












Dem Maultier macht  
viel Lust und Spass,  
zu steigen auf den  
Hoffnungspass.



















