

Digitales Brandenburg

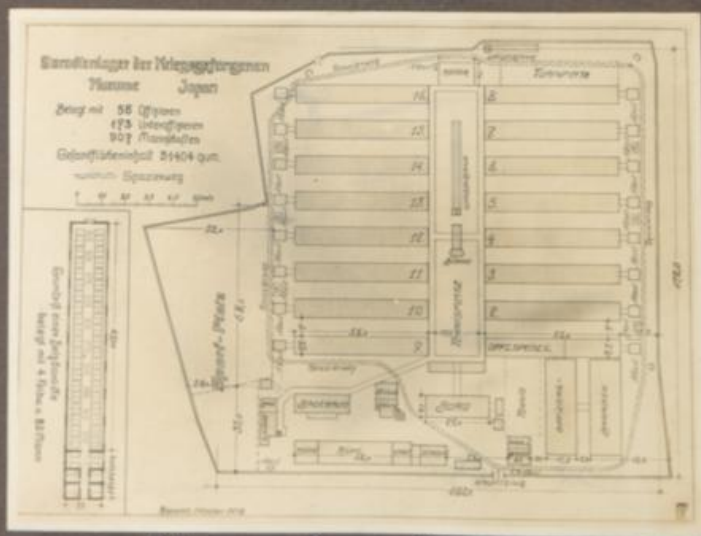
hosted by **Universitätsbibliothek Potsdam**

Dokumente aus dem Kriegsgefangenenlager Kurume, Japan 1918/19

1918/1919

Illustrationen

[urn:nbn:de:kobv:517-vlib-7331](https://nbn-resolving.org/urn:nbn:de:kobv:517-vlib-7331)



Lefangenen-Lager Murume



Japan. Wachtposten



alte Japanerin



alter Japaner



japan. Bäcker



Str. of eines jap. Hauses



Gartenanlagen



Muschel sucherinnen



Teeplantage



Hydrangea blüten fest



Steilbad



Flussübergang



Schuljugend



Geisha's



Tempel



Birscha



Teich mit Wapperyflanzen



Seesoldat Geldmacher mit seinem
jagen Hund



altes Torii



Japan. Brücke



Tempelbrunnen



Brunnen



Waffelbäckerei



gestrandetes Segelschiff



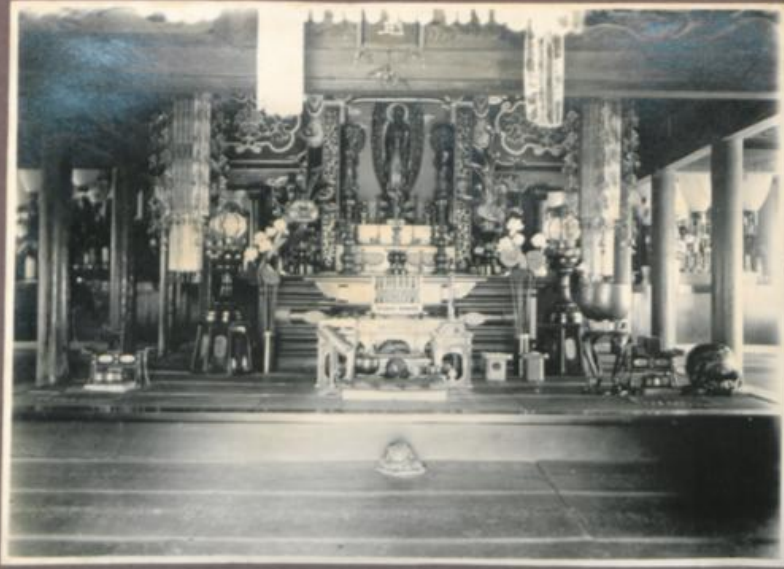
Segelschiffe



Webstuhl



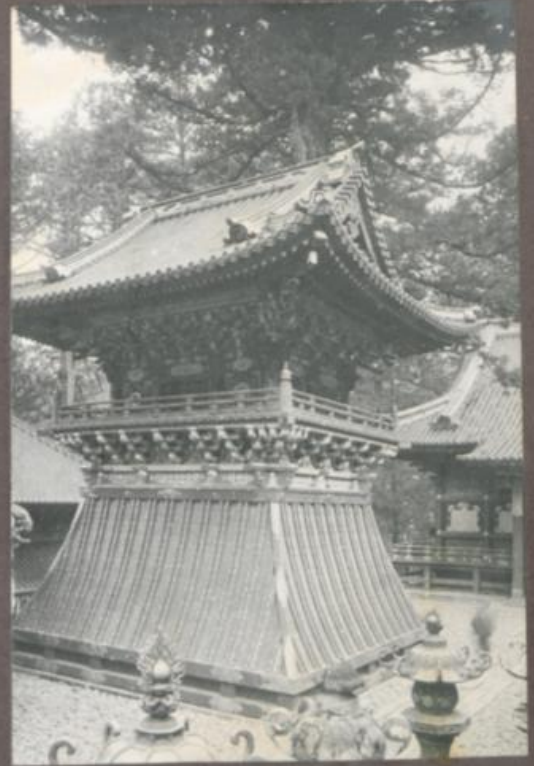
Tempel



Dempelsalter



Dempelingang



Denkmal im Dempelhof



Sempelvorhof



Nikko
↓
Oya ↗

enempel



Schwarzlilien



Sempel



Japanerin beim Lesen eines Briefes



japanische Frauen



Tempelhaus



Wasserfall



und



Kinder



im Kaiserl. Park zu Tokyo



Badofen



Japanerin an einer Laterne



Jap. aus dem Hause kommen



Studenten



Sampakon



Begrüßung



Keikan Begrüßung im Sauro



Schulausflug



auf der Veranda



Sakurazai



Teestunde



Tempelfigur
Kame



Chawanabai



beim Anzünden der Kagoshibi



Kani



Shrine in the pond



By the river



Strolling path



Tempelanlage



Mädchenschule



Joim



Ausflug



Syazigängerinnen

am Fluss



Pilgerin



im Lilienfeld



jap Haus



jap Frauen mit Kindern



Japaner sehen dem
Fußballspiel zu



Rikseba



Pilgerszug





Liebespaar



Teerubereitung



Flötenspielerin



Sinfoni



Markt



Bauernhaus



Bauernhof



am Sinterkino



Spieler



beim Balen



Brüderchen
und
Schwestern



Jugend auf dem Tempelhof

Familie unseres Zahnarztes





Stachelpalme



kunstvoll gezeq. Nadelbaum



Wappesachen aus
Seepstein geschnitten



alte Zwergbaume



kleiner Tempel





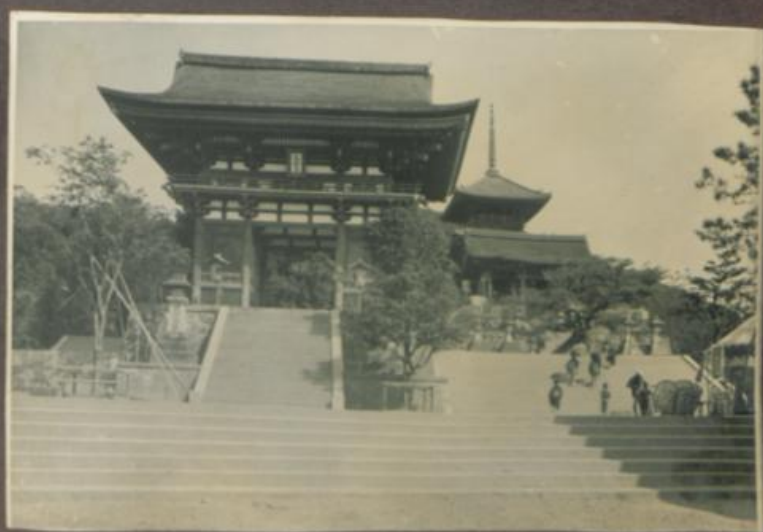
Brücke



Tempel im Gebirg



Krankentransport nach einer
Heilquelle



Tempel



Stachelpalme



hundertjährig. Kieferbaum



Wappzeichen aus
Gipsstein geschnitten



alte Zwergbäume



kleiner Damask





Japanerinnen in Arbeitskleidung



Pagode



Mühle zum Reisreinigen



wundervoll geschnitzter Holztempel



Fernsicht vom Offizierslager
Götzenbilder mit Wunschlaggen



am früheren Offizierslager



成誓一若不然不無剛定中二



Honasan - Pferdekomplex
3000 Jahre alt



Schau-
spieler



Handarbeiter



Angler



Tempelton



Strassenbild



Landschaftsbild am Tempel 30.10.1901

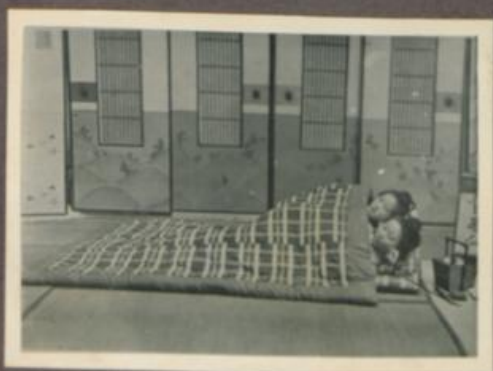




bei der Märchen-erzählerin



Budda-gon is-sen



das Bett der Japaner



am früh. Offizierslager



Tempel der 1000 Gozen



Tempel der 1000 Laternen



Brunnenfigur



Pagode



Isolbrücke



Gongturm



unser Lagerhuli



Brunnenfigur und 3 Dricker



Placem bei Geburt eines Kindes



Wuifigänger



See beim Lager



Bauernhaus



Überschwemmung



Stromschnelle



Kindertreu



beim Belen



aushämmen der Reisähren



sandmühle



Reisfeld



Reisfeld vor dem Anpflanzen



Saatbeete



Flügen der Reisfelder



Setzen der Reispflanzen



Saatbeete

Reiskuchenbäckerei



Strichseln abflechten



am Webstuhl und Backofen



Bauernhaus



junge Bambustriebe
schmecken ähnl. wie Spargel



beim Regen im Walde



Bauernhaus



Trockenen der Reisäbren



Bauernhof



im Reisfeld



Bauernhaus



Bewässern der Felder
durch Wasserleitungen



Einsetzen von Fischchen



Spaziergänger



Kaufmann mit Rechenmaschine



Ziegelbrennerei



Gummibaum



Spindel



Birgerzug



Mörsler



Bambushain



Netzflieger



Fischer



Fischer



Fischhändler



Tempelkor



kleine



Tempel



Häuser b. d. Urne



Strasse in Kuruma



Brücke



Zimmermann



naheendes Gewässer



alte Japaner in Winterkleidung



bei einem Ausflug



Sampeldjener



Sempel im Felder



beim Spaziergang



Brücke



Japaner schauen uns beim
Baden zu



Spaziergang



Sf. legerb. n. s. l. in Laz. er. ell



Kindermädchen



am Fluss



Spaziergänge



Strasse



Überschmattung



Aufnahmen bei Spaziergängen





aufnahmen bei Spaziergängen





Aufnahmen bei Spaziergängen





Denkmal
zur
Gedächtnis
an den
Frieden
zwischen
Japan
u.
Russland



Aufnahmen bei Spaziergängen





Schule bei unserem Lager



Kaisers Geburts-tage feier 1915



unser früheres Lager im Schnee





Waschbäckerei am Lagerort



Lieutenant Omura



Umzug ins neue Lager
im Juni 1915



Kirschblütenfest





Phannkuchenbacken

Attente 2 Stunden in der Sonne stehen



unser Kapellmeister beim Frühstück



Zensur Offiziere



Posten



Japan Friedhof



Zensur



Leos Klein Dreisprung 13,71 mlt



Lagerschaftelle



100 m Lauf



Sanziehen



Strücker bei einem Tempel



Major Hashimura
Lagerkommandant



Umzug



Operation



Les. Heris - Les. Baumanns



Les. Niet.



Fußball-Wettbewerb F-V K.1 - M-F-V



Bochen



Savienon 1. Kamp. III. S. B. - Wertschäften des
Isken. Kreuzers. Kaiserin Elisabeth



Jap. Ringkampfer







Winter 15. - 16.



Ein heisser Tag in der Kantine



Haus „Sakura“ Bier



Sportplatz im Schnee



bei einem Orkan umgeworfener
Lagerzaun



Decken der Schindeldächer



Lagerzaun reinigen



Winter 15. - 16.



Ein heisser Tag in der Kantine



Beim „Sakura“ Bier



Sportplatz im Schnee



Essenholen



Kazarett - Tor



Lager im Schnee



Friedhof



Jahrgang 1912 der 1. Jg. III. S. B.



Крематориум



Mark



Luckenanlage zwischen den
Baracken



jap. Flecker



Bühne





von Hongkong



Baden an Bord



Handel über die See



„Patricia“ in Tsingtau



Ankunft der Ablösungstruppen



Panorama von Singten



Badestrand



Seemannshaus



Schanungstrasse



Bismark-Flasernen



Illis-Flasernen



Lysongplatz



Dietrichstein



Denkmal für die



Gefallenen beim Aufstand
1900 - 1901



Souveränent
Dienstgebäude



S. M. S. Greiseman



S. M. S. Scharnhorst im Dock



S. M. S. Emden



S.M.S. Kaiserin Elisabeth'



- 90 -



Äquatoraufsteige



Stafen von Tsingtau



Marmorschiff in Peking



chines. Dschunke





Ischunkenhafen



Chinesin trocknet Aale
an der Sonne



Kormorane abgerichtet
zum Fischfang



Obstmarkt



chin. Mühlen



ausdreschen von
Sisze



Kindertreu



Strohschuhhändler



Stroh



Markt in Tai lung tschen



Seiltänzer



blinder Sänger



Söken



Beförderungsmittel



Trio



Soraja in Singkan



Sempel



Wasserspringen



Letzte Aufnahmen
im Lager



Shimalaya Maru!



Landungsstelle in Tokyo

Die beiden Aufn. sind von Kobe



Panorama von Tokyo



Empress of Russia



Panorama von Singapur



Sändler im Hafen von Singapur





Blick in die Kaderäume

Engl. Polizeiboot



Radschulis beim Essen



Verladen von Wolle



Indier



Süßwasserboot



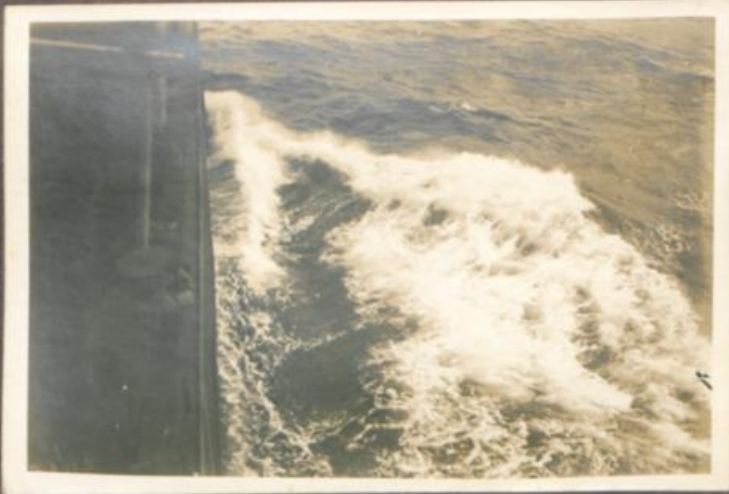
Korallenhändler



Skümmische See



Verladen von Pfeffer u.
Zee



Wingelorenenhaus holl. Indien



Elektr. Kautschukverladekran in Sabang



Skimm. See



Landschaften auf Sabang
- Sumatra



Palmenlandschaften





Uingeborenenhäuser im Palmenwald

frische Kokosnüsse



Handläden auf Salang



Schlachtfest an Bord



Wasser kühl



abgestorbene Palmen



beim Mondenschein im Roten Meer u. Suezkanal



Inselngruppe im R. Meer gen. Zwölf Apostel im Suezkanal



Aufnahmen im Suezkanal





von Hongkang dem zerschossenen Deutsch. Schiff in Port Said. Ansicht von D. Said



Durch Deutsches W. Boot vers. Kanal. Kreuzer. Süßwasserküme in D. Said



Isafenank in Port Said



Einfahrt in den Kanal



Kohlenübernahme



Konigl. Kreuzer in P. Said



Lager internationaler Deutscher in R. Said



Der Erbauer des Sueskanals „Perseus“



Spit Said



Einfahrt in den Kanal

Hafenamt in Suez



Fernsicht nach Port Said



-Taucher untersucht
den Schiffsboden
vor der Einfahrt
in den Kanal



kunq. Kigarettenhändler an Bord unseres Schiffes in Port Said



Sibnaltar



im Hafen von Gibraltar



Norwegisches Segelschiff vor Gibraltar



Kohlenübernahme in Gibraltar



Kohlen dampfer u. Feuerschiff von Wilhelmshaven





vor und in der Schleuse



Deutscher Torpedoboot



in Wilhelmshaven



Umgang in Wilhelmshaven