

Digitales Brandenburg

hosted by **Universitätsbibliothek Potsdam**

**Das Norddeutsche Unter-Oligocän und seine
Mollusken-Fauna**

Strombidae - Muricidae - Buccinidae

Koenen, Adolf von

Berlin, 1889

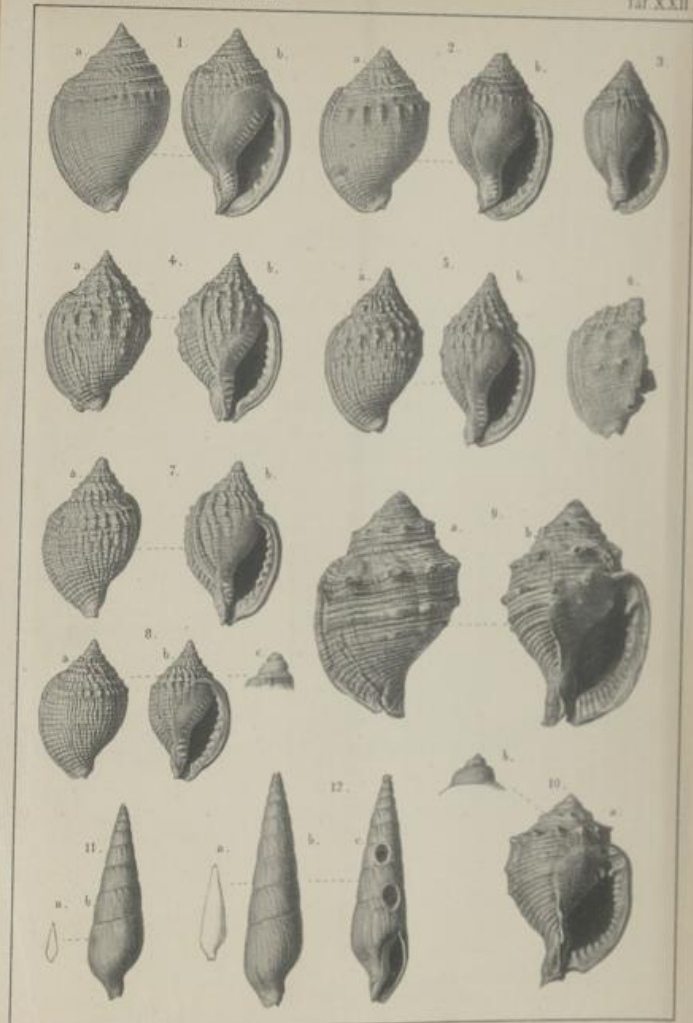
Tafel XXII.

urn:nbn:de:kobv:517-vlib-7173

Tafel XXII.

- Fig. 1 a, b; 2 a, b; 3. *Cassis ambigua* SOLANDER von Lattorf . . S. 247
- Fig. 4 a, b; 5 a, b. *Cassis Germari* PHILIPPI von Lattorf . . . S. 250
- Fig. 6. *Cassis Germari* PHILIPPI var. *lima* v. KOENEN (etwas
verdrückt) von Helmstädt S. 251
- Fig. 7 a, b; 8 a, b. *Cassis Quenstedti* BEYRICH von Lattorf . . S. 252
8 c das Embryonalende vergrössert.
- Fig. 9 a, b; 10 a, b. *Cassidaria echinata* v. KOENEN S. 255
9 von Unseburg. 10 von Lattorf.
10 b das Embryonalende vergrössert.
- Fig. 11 a, b; 12 a, b, c. *Terebra plicosa* v. KOENEN von Westeregeln S. 274
11 a; 12 in natürlicher Grösse. 11 b; 12 vergrössert.
-





G. Peters gez.

Lithdruck v. A. Franck, Berlin.

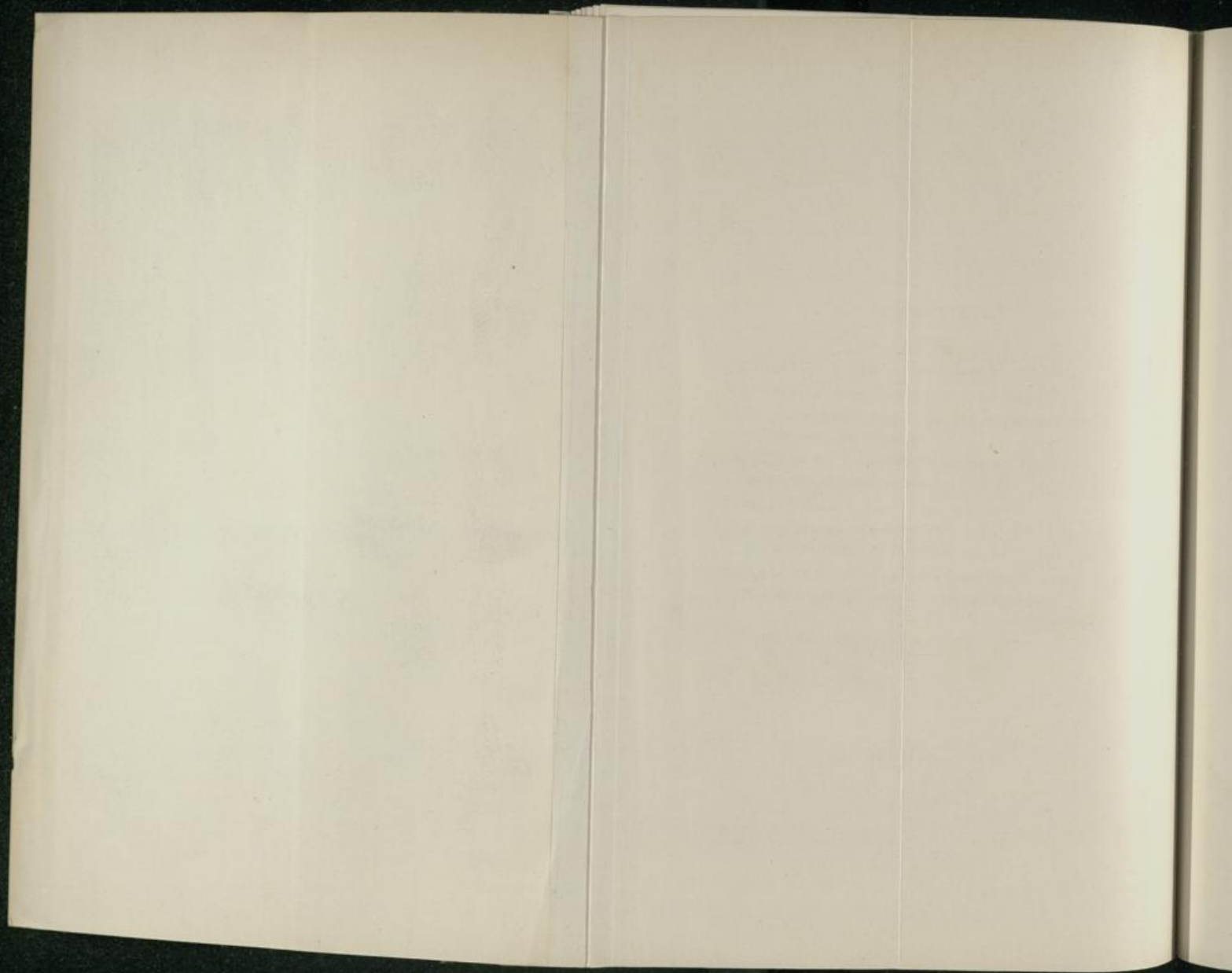


PLATE XXIII

Faint, illegible text, likely bleed-through from the reverse side of the page.