

Digitales Brandenburg

hosted by **Universitätsbibliothek Potsdam**

Das Norddeutsche Unter-Oligocän und seine Mollusken-Fauna

Strombidae - Muricidae - Buccinidae

Koenen, Adolf von

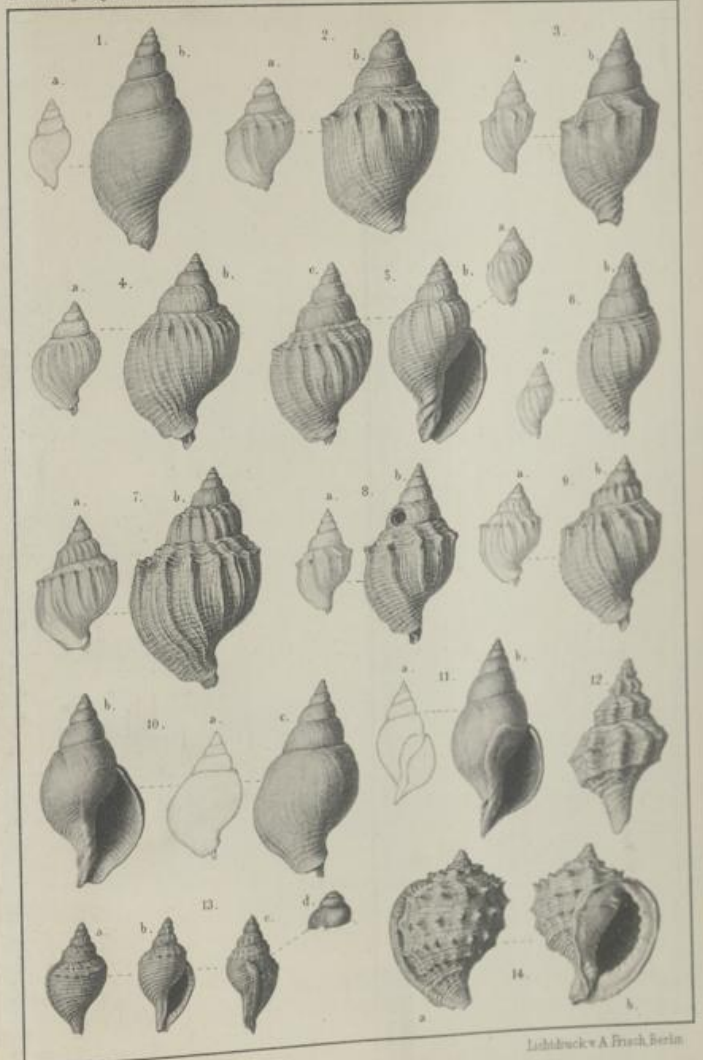
Berlin, 1889

Tafel XXI.

urn:nbn:de:kobv:517-vlib-7173

Tafel XXI.

- Fig. 1 a, b; 2 a, b; 3 a, b. *Buccinum bullatum* PHILIPPI S. 237
1 a; 2 a; 3 a in natürlicher Grösse. 1 b; 2 b; 3 b vergrössert.
1 und 2 von Wolmirsleben. 3 von Unseburg.
- Fig. 4 a, b; 5 a, b, c; 6 a, b; 7 a, b; 8 a, b; 9 a, b. *Buccinum bullatum* PHILIPPI var. *aspera* v. KOENEN von Lattorf . . S. 240
4 a; 5 a; 6 a; 7 a; 8 a; 9 a in natürlicher Grösse.
4 b, c; 5 b; 6 b; 7 b; 8 b; 9 b vergrössert.
- Fig. 10 a, b, c; 11 a, b. *Buccinum suturosum* NYST von Lattorf . S. 242
10 a; 11 a in natürlicher Grösse. 10 b, c; 11 b vergrössert.
- Fig. 12. *Fusus regularis* SOWERBY (etwas verdrückt) von Helmstädt S. 225
- Fig. 13 a, b, c, d. *Cassidaria tenuis* v. KOENEN von Lattorf . . S. 260
13 a, b, c in natürlicher Grösse.
13 d, das Embryonalende vergrössert.
- Fig. 14 a, b. *Cassidaria nodosa* SOLANDER von Lattorf S. 257



O. Peters. gez.

Lehrdruck v. A. Franke, Berlin.

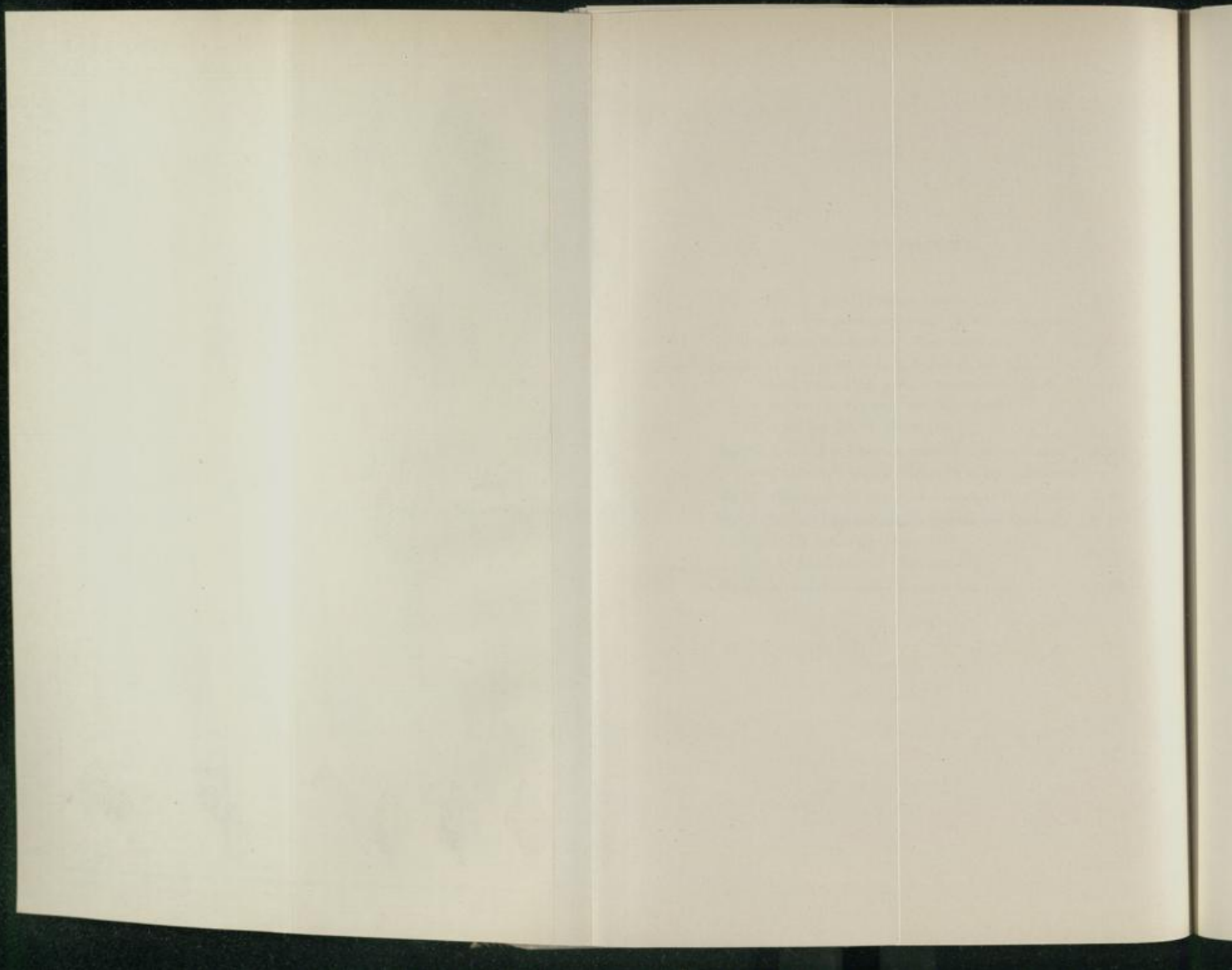


PLATE XXXII.

View of the interior of the
Great Chamber, showing the
the altar, the table of
shewbread, and the
golden vessels.
The table of shewbread
is on the right, and
the golden vessels
are on the left.
The altar is in the
background.