

Digitales Brandenburg

hosted by Universitätsbibliothek Potsdam

Rüdersdorf und Umgegend

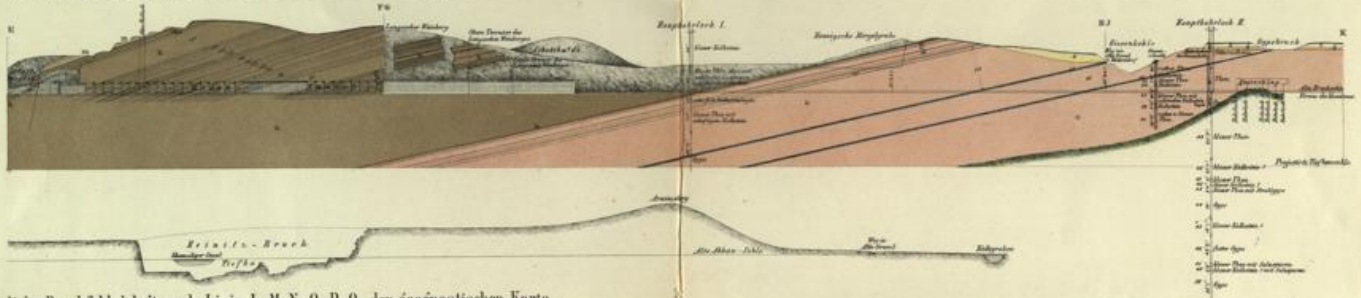
Eck, Heinrich

Berlin, 1872

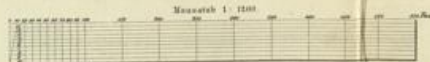
Erstes Profil durch die Triasformation bei Rüdersdorf, durch das westliche Bruchfeld gelegt nach Linie A B C D E F G H J K der geognostischen Karte.
(und) Zweites Profil durch die Triasformation bei ...

urn:nbn:de:kobv:517-vlib-381

liche Bruchfeld gelegt nach Linie A B C D E F G H J K der geognostischen Karte.



liche Bruchfeld gelegt nach Linie L M N O P Q der geognostischen Karte.



Parallelisierung der Schichten in Profil I und II.

Erdschicht	in Profil I	in Profil II
1. Oberer Muschelkalk	Schicht 27 bis 40	Schicht 27 bis 40
2. Unterer Muschelkalk	41 bis 44	41 bis 44
3. Diluvium	45 bis 50	45 bis 50
4. Sandstein	51 bis 52	51 bis 52
5. Sandstein	53 bis 54	53 bis 54
6. Sandstein	55 bis 56	55 bis 56
7. Sandstein	57 bis 58	57 bis 58
8. Sandstein	59 bis 60	59 bis 60
9. Sandstein	61 bis 62	61 bis 62
10. Sandstein	63 bis 64	63 bis 64
11. Sandstein	65 bis 66	65 bis 66
12. Sandstein	67 bis 68	67 bis 68
13. Sandstein	69 bis 70	69 bis 70
14. Sandstein	71 bis 72	71 bis 72
15. Sandstein	73 bis 74	73 bis 74
16. Sandstein	75 bis 76	75 bis 76
17. Sandstein	77 bis 78	77 bis 78
18. Sandstein	79 bis 80	79 bis 80
19. Sandstein	81 bis 82	81 bis 82
20. Sandstein	83 bis 84	83 bis 84
21. Sandstein	85 bis 86	85 bis 86
22. Sandstein	87 bis 88	87 bis 88
23. Sandstein	89 bis 90	89 bis 90
24. Sandstein	91 bis 92	91 bis 92
25. Sandstein	93 bis 94	93 bis 94
26. Sandstein	95 bis 96	95 bis 96
27. Sandstein	97 bis 98	97 bis 98
28. Sandstein	99 bis 100	99 bis 100