

Digitales Brandenburg

hosted by Universitätsbibliothek Potsdam

Über das Quartär und Tertiär bei Fürstenwalde a. d. Spree

Wahnschaffe, Felix

Berlin, 1916

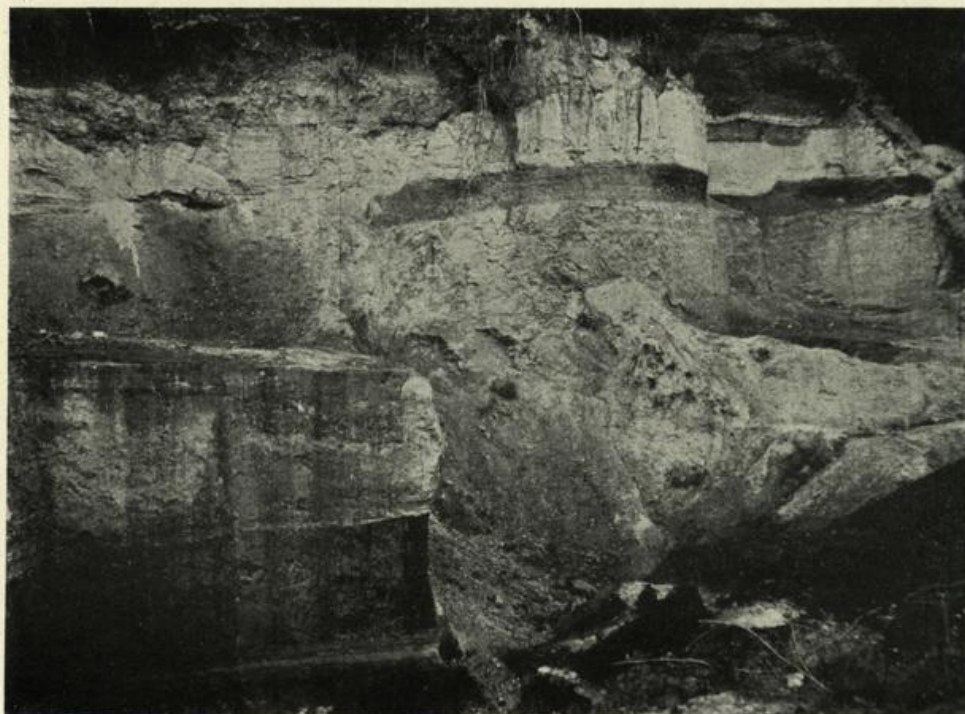
Figur 18. Braunkohleflöze im Liegenden des Formsandes. (Tiefere Ausschachtung der Formsandgrube.)

urn:nbn:de:kobv:517-vlib-368



Th. WAHNSCHAFFE phot. 1909.

Figur 17. Flach gelagerte Miocänschichten (Formsandgrube).



Th. WAHNSCHAFFE phot. 1909.

Figur 18. Braunkohlenflöze im Liegenden des Formsandes.
(Tiefere Ausschachtung der Formsandgrube.)

Geologisch-technische Anstalt
Preußen
Medien