

Digitales Brandenburg

hosted by **Universitätsbibliothek Potsdam**

Die Kunstdenkmäler der Provinz Brandenburg

Die Kunstdenkmäler des Kreises Templin

Eichholz, Paul Eichholz, Paul

Berlin, 1937

[Bilder der Kunstdenkmäler]

urn:nbn:de:kobv:517-vlib-8941



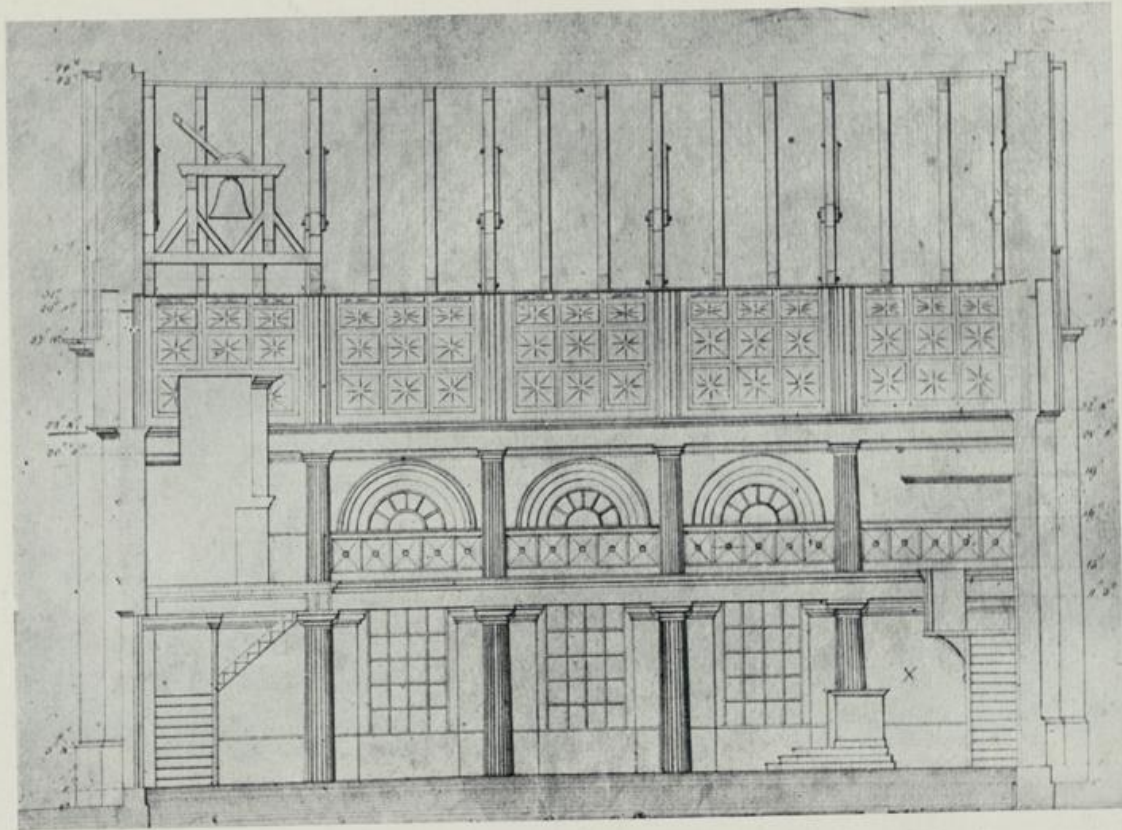
156. Alt Placht. Kirche von Osten



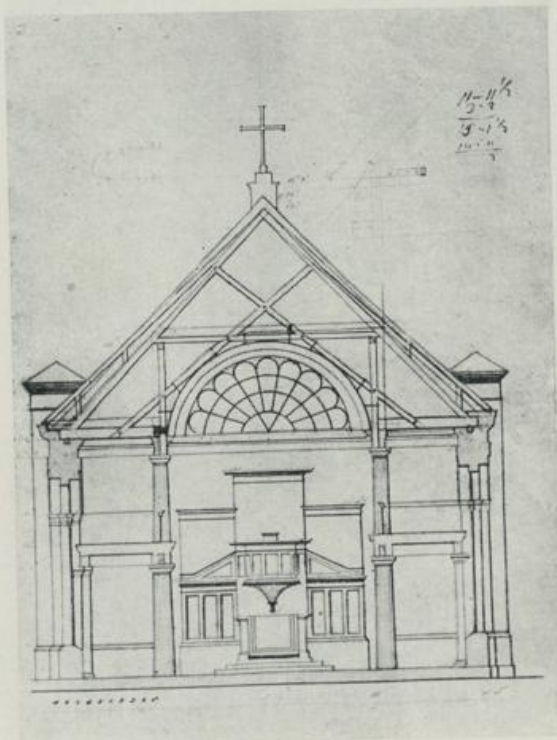
157. Annenwalde. Kirche von Westen mit Glockenstuhl



158. Alt Lemmen. Dorfstraße



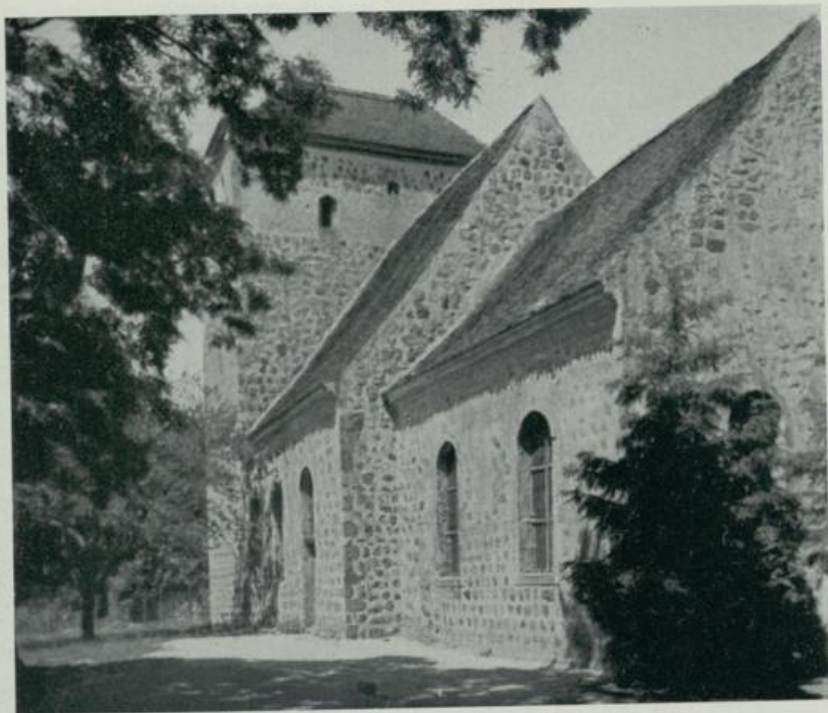
159. Annenwalde. Kirche. Längsschnitt. (Zeichnung von 1830 im Staatl. Hochbauamt Templin)



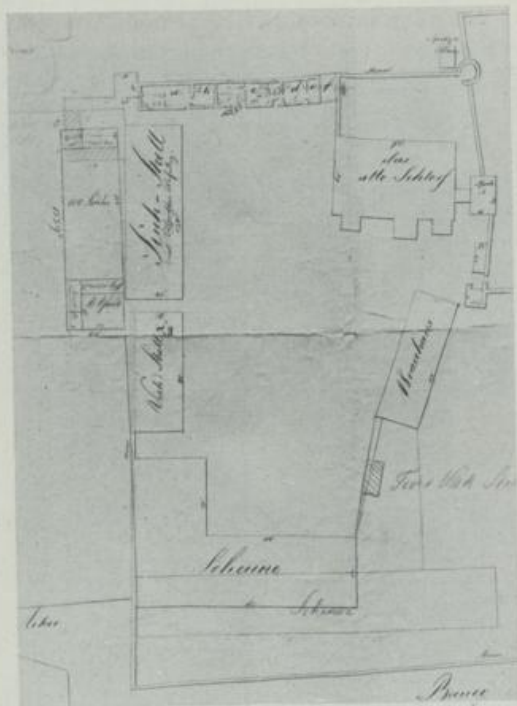
160. Annenwalde. Kirche. Querschnitt mit Altar. (Zeichnung von 1830 im Hochbauamt Templin)



161. Annenwalde. Kirche. Inneres nach Osten



162. Badingen. Kirche von Osten



163. Badingen. Lageplan des Amtshauses „das alte Schloß“. (Aus einer Karte der Potsdamer Regierung)



164. Badingen. Kirche. Inneres nach Osten



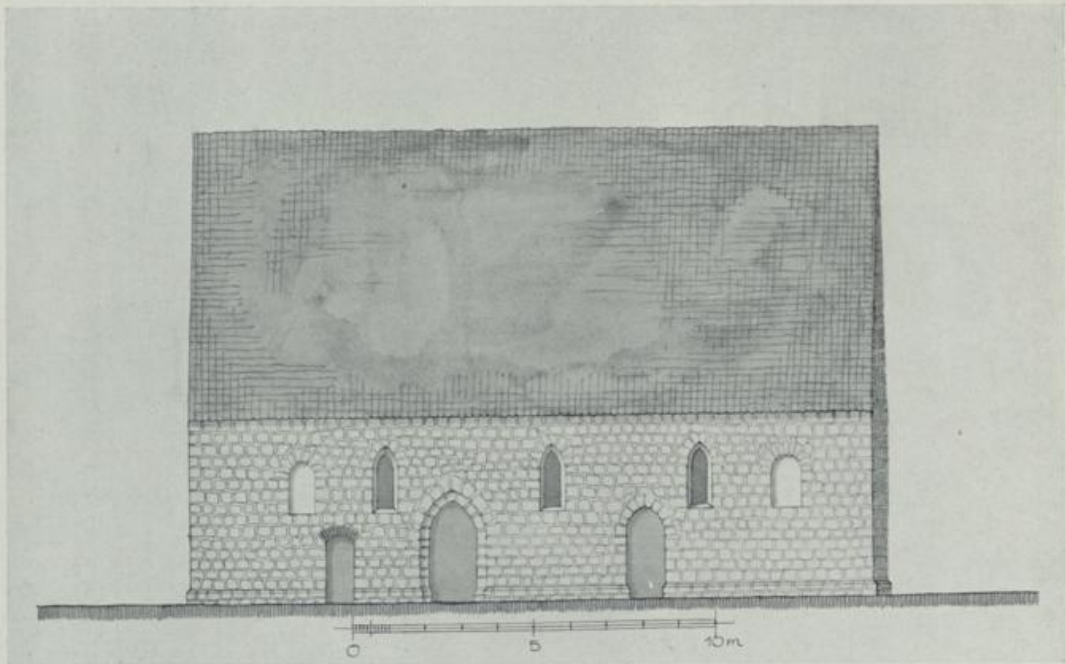
165. Badingen. Amtshaus und Kirchturm. (Alte Aufnahme im Märkischen Museum)



166. Beenz. Kirche. Inneres nach Osten



167. Beenz. Kirche. Kronleuchter



168. Beenz, Kirche. Ansicht der Südwand ohne die Vermauerungen und Fenstereinbrüche des 18. Jahrhunderts



169. Bergsdorf, Kirche von Nordwesten



170. Bergsdorf, Kirche. Kanzel



171. Berkholz. Kirche. Kanzelaltar



172. Berkholz. Kirche von Dfen



173. Berkholz. Kirche. Kelch (a)



174. Blankensee. Kirche. Güßeiserne Taufe



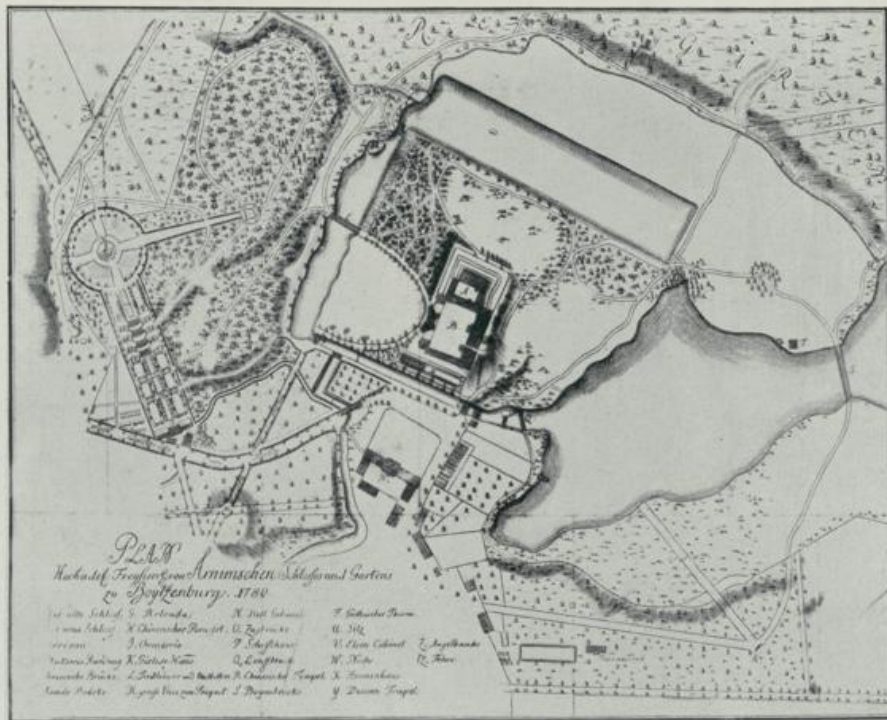
175. Voisenburg. Schloß. Eingang im oberen Hofe



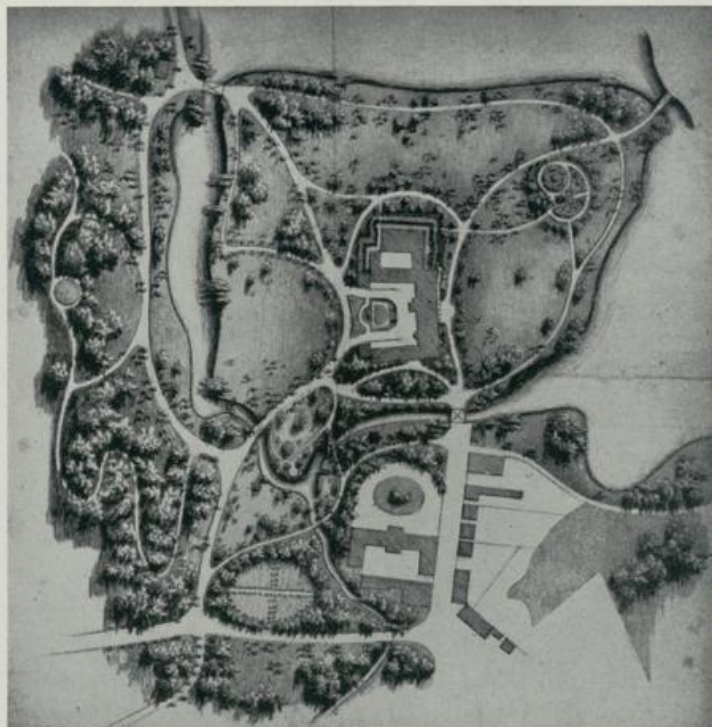
176. Blankensee. Kirchenvorhalle mit Glockenstuhl



177. Voisenburg. Schloßpark. Zeichnung von Lenné vom Jahre 1827. (Verwaltung der Staatl. Schlösser und Gärten, Berlin)



178. Voisenburg. Plan von Schloß und Garten von 1780. Stich



179. Voisenburg. Plan von Schloß und Park, gezeichnet von Lenné 1838



180. Voisenburg. Ansicht des Schlosses von Süden aus dem Ende des 18. Jh. Gussche von Alberti (?). Nur noch der hochgelegene Westteil in dieser Form erhalten



181. Voisenburg. Schloß. Gedächtnistempel im Park. Entwurf, bezeichnet R. G. Langhans, von 1804. In dieser Form noch erhalten



182. Voisenburg. Schloß. Jagdzimmer mit Stuckkamin und Stuckdecke mit Einzelheiten aus deren Mittelfeld



183. Voisenburg. Schloß. Marmorfigur im Gedächtnistempel (vgl. Abb. 181)



184. Voisenburg. Pfarrhaus und Pfarrkirche von Nordwesten

185. Voisenburg.
Kloster ruine. Ansicht
der Kirche von Nord-
osten. Gezeichnet von
J. Schlegel um 1860

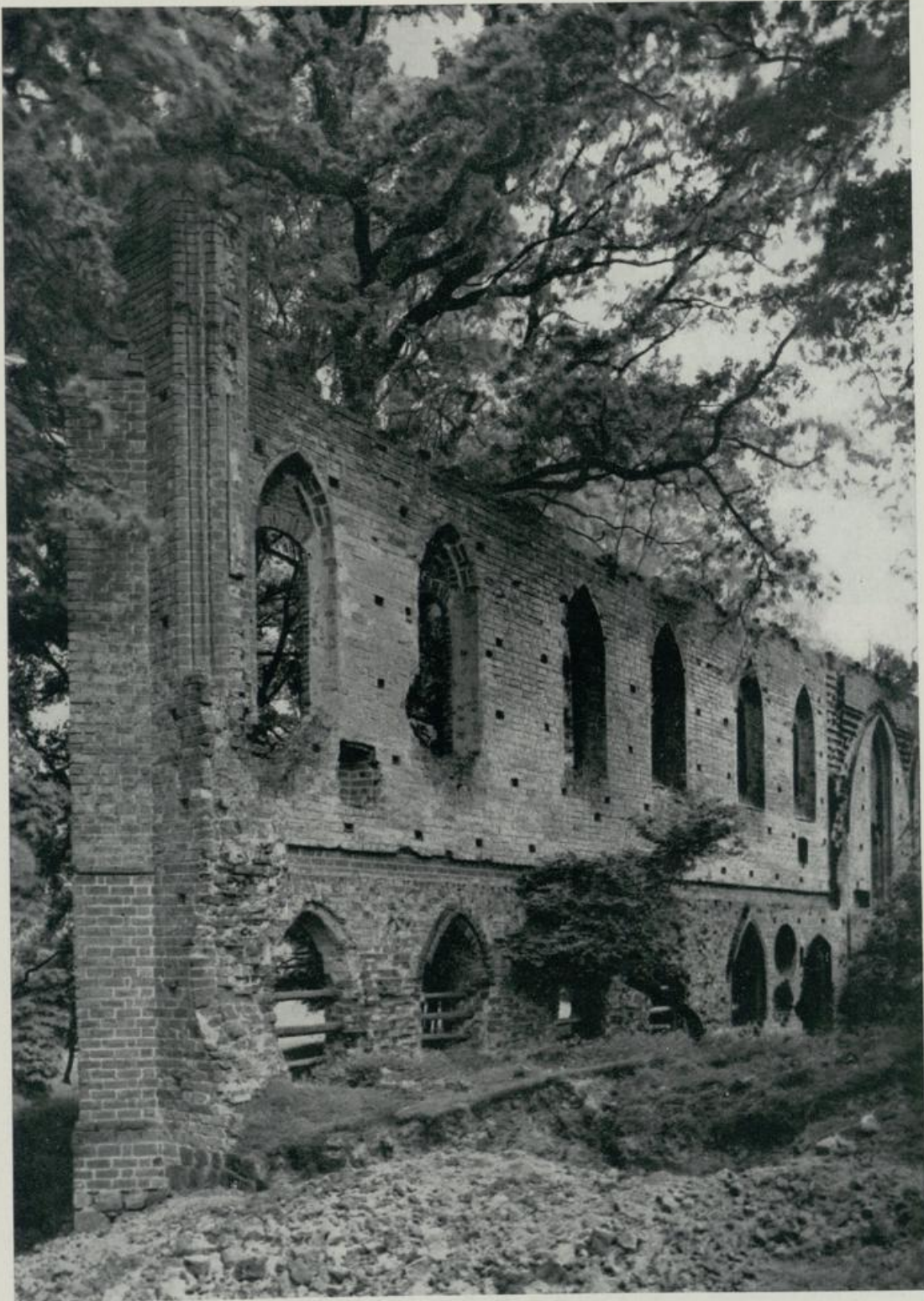


186. Voisenburg.
Kloster ruine. Ansicht
des Konvents hauses
von Westen. Im Hinter-
grunde das Innere der
Kirche. Gezeichnet von
J. Schlegel um 1860

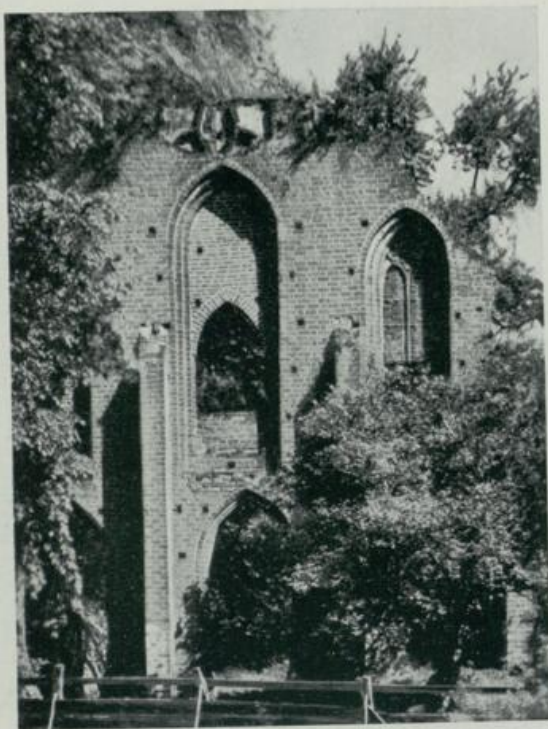


187. Voisenburg.
Kloster ruine. Ansicht
des Inneren des
Konvents hauses nach
Süden. Gezeichnet von
J. Schlegel um 1860





188. Voigdenburg. Klosterruine. Die innere Nordwand der Kirche



189. Boizenburg. Klosterruine. Giebelwand
des Konventshauses von Süden



190. Boizenburg. Klosterruine. Formsteine.
Gefunden an der Westwand der Kirche



191. Boizenburg. Pfarrkirche. Kanzel



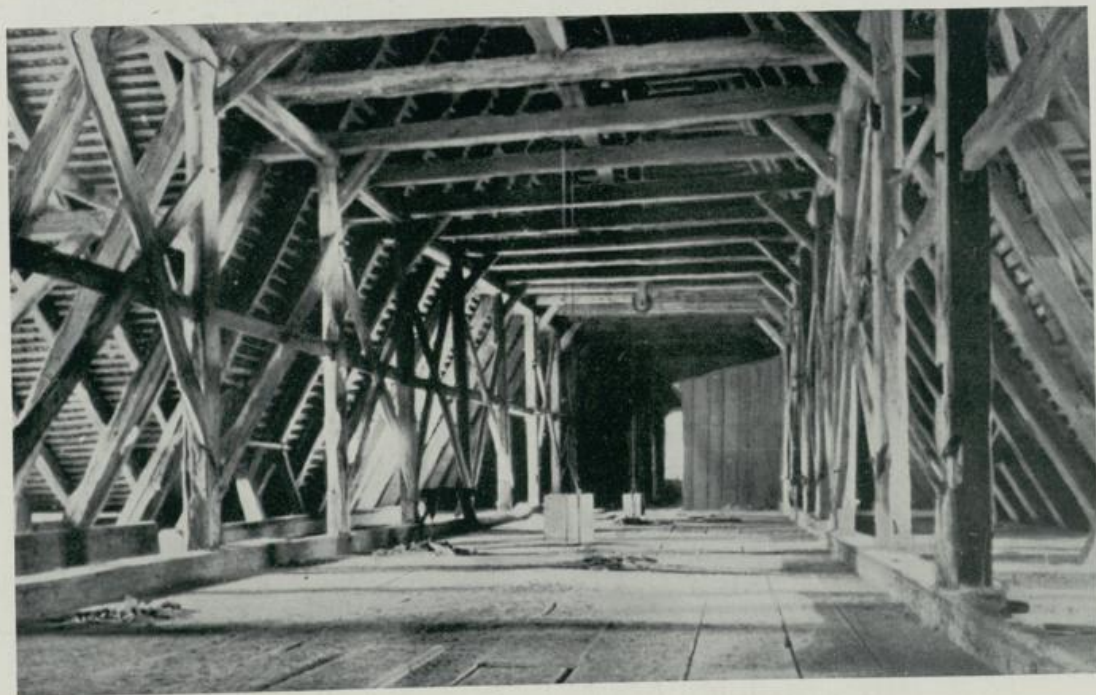
192. Boizenburg. Pfarrkirche. Grabstein des
Georg Abraham v. Arnim (gest. 1734)



193. Boizenburg. Pfarrkirche. Altar



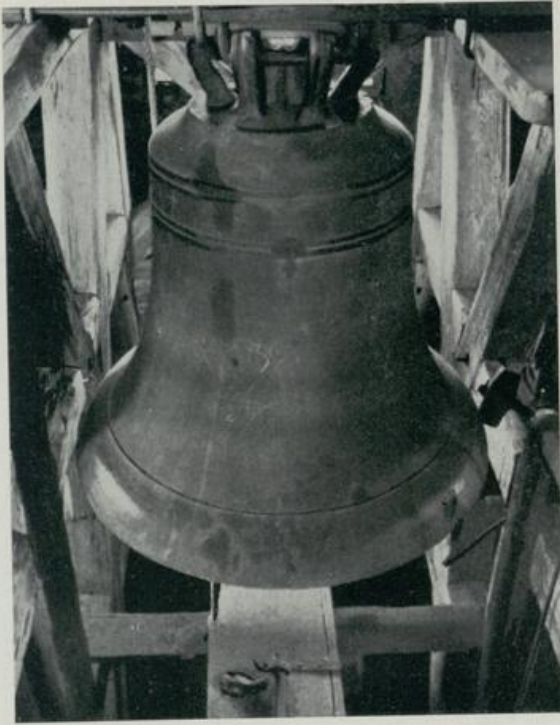
194. Boizenburg. Evangelistenfiguren am Altar



195. Boizenburg. Pfarrkirche. Dachstuhl von Osten



196. Voigdenburg. Pfarrkirche. Grabmal des Georg Dietlof v. Arnim (gest. 1753).



197. Voßenburg. Pfarrkirche. Glocke (b)



198. Voßenburg. Beamtenhäuser



199. Voßenburg. Marstall



200. Boizenburg. Pfarrkirche. Blumengefäße (laut Inschrift „Krauttöpfe“)



201. Bredereiche. Kirche. Zinnflasche



202. Bredereiche. Kirche. Messingleuchter



203. Bredereiche. Kirche. St. Georg. 2. Hälfte des 15. Jahrhunderts (im Altar von 1689)



204. Bredereiche. Kirche von Südwesten



205. Bredereiche. Kirchenvorhalle



206. Bräusenwalde. Kirchenruine von Nordwesten



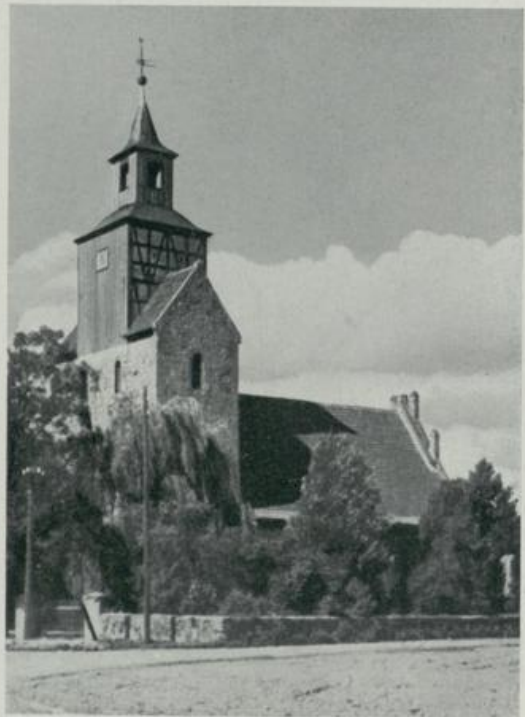
207. Bräusenwalde. Kirchenruine. Westportal



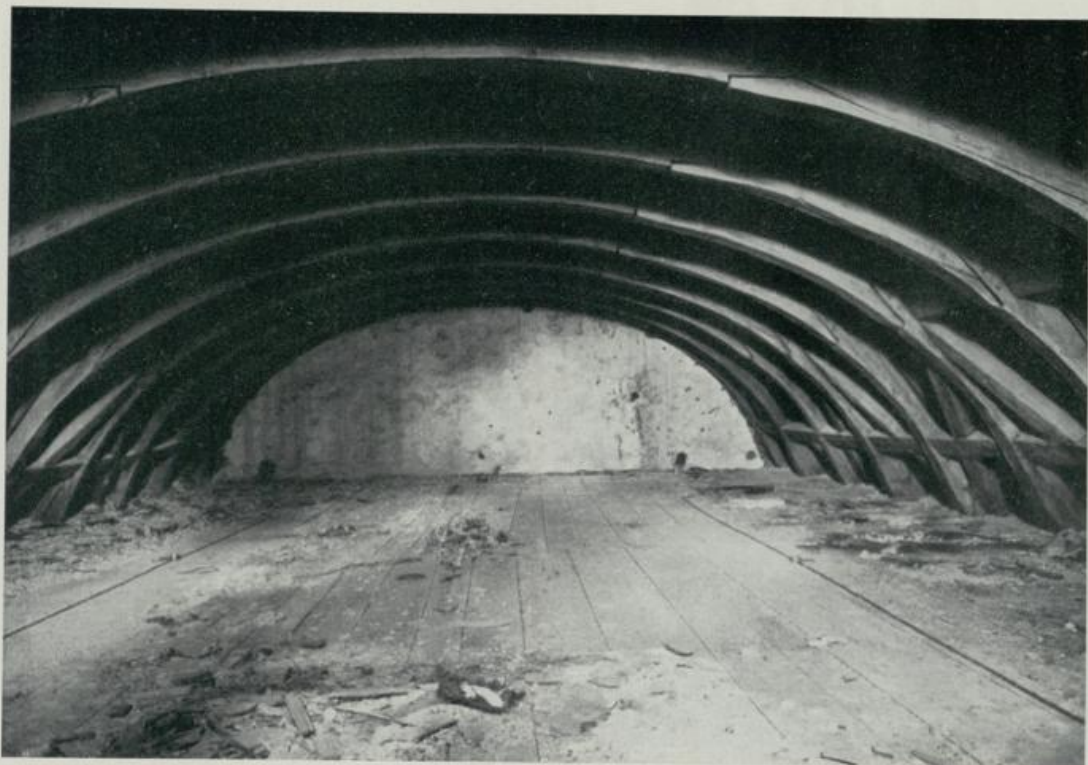
208. Buchholz. Auszüglerhaus



209. Dargersdorf. Kirche von Nordwesten



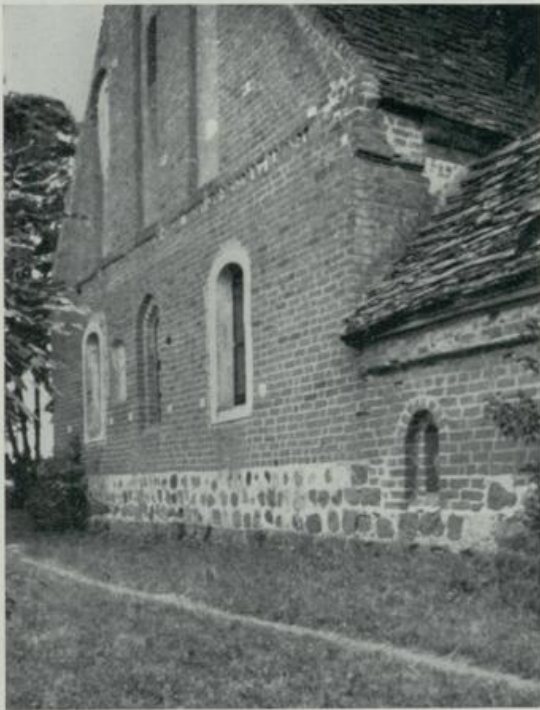
210. Falkenthal. Kirche von Südwesten



210a. Falkenthal. Kirchendach

211. Falkenthal. Kirche.
Friedenskrone

212. Falkenthal. Kirche. Zinnleuchter von 1712



213. Fergiß. Kirche. Ostgiebelwand



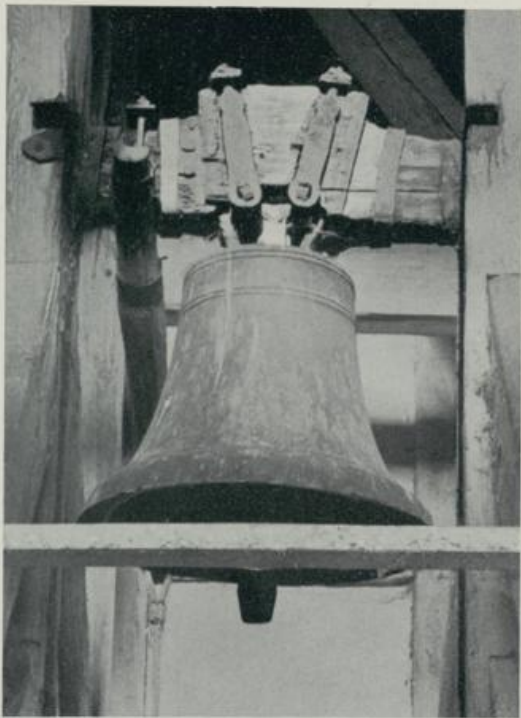
214. Flieth. Kirchturm



215. Fergiß. Kirche. Hauptaltar (ehemaliger)



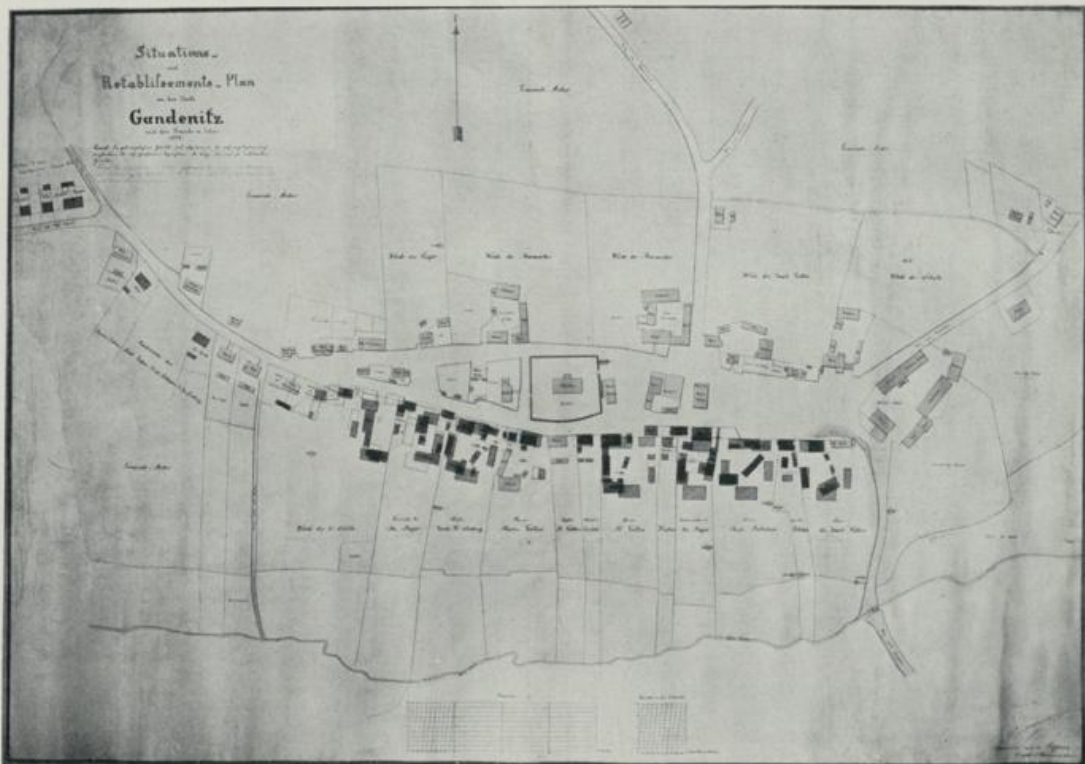
216. Flieth. Kirche. Altar



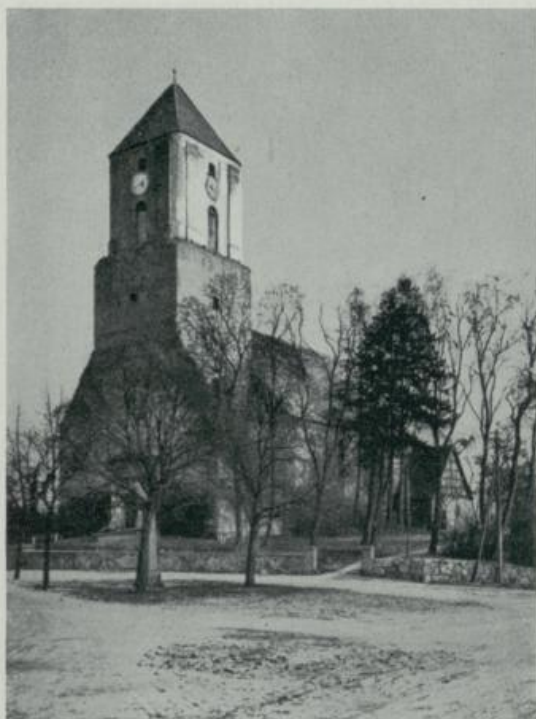
217. Bergiß. Kirche. Glocke (f)



218. Flieth. Kirche. Glocke (c)



219. Ganderitz. Dorfplan vom Jahre 1843 aus der Zeit nach dem Brande (die hell angelegten Gebäude waren damals abgebrannt, die schwarz angelegten erhalten geblieben)



220. Gerwalde. Kirche von Südwesten



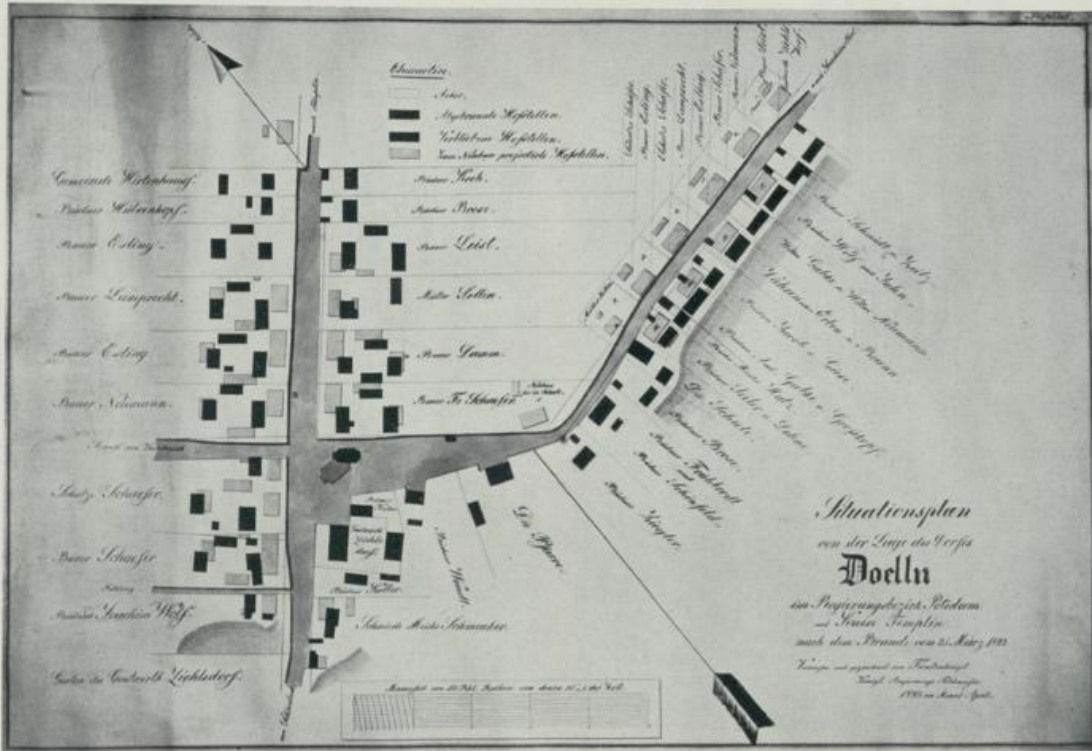
221. Gollin. Kirche von Südosten



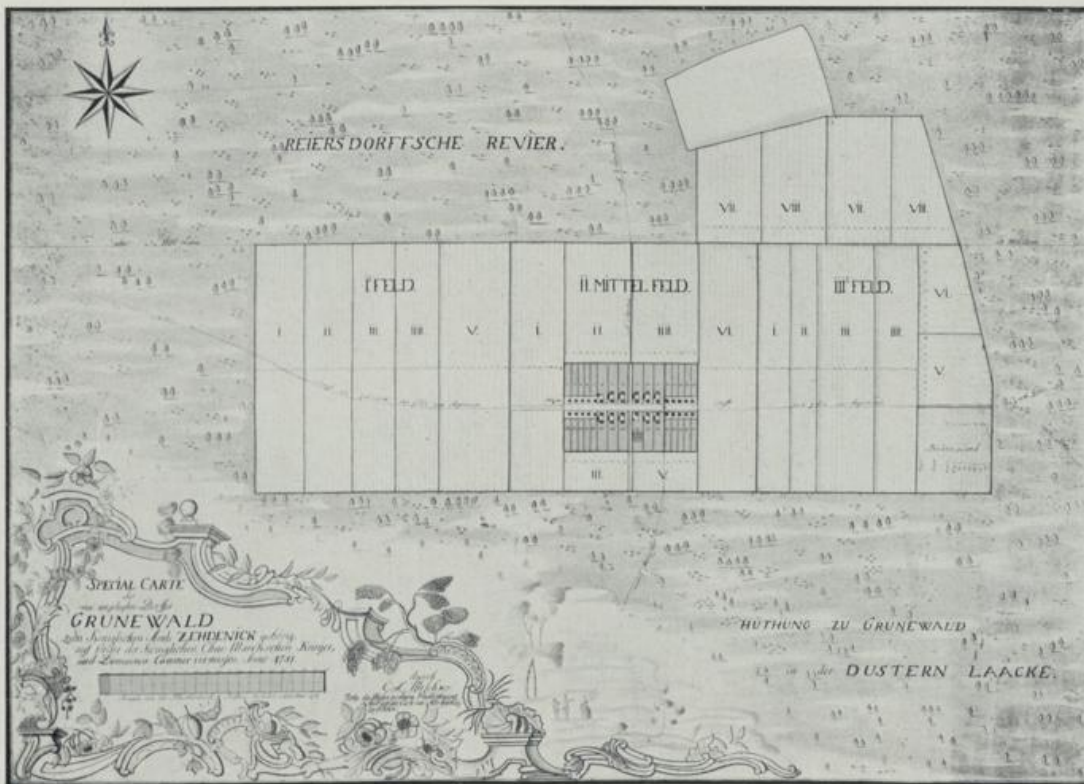
222. Gerwalde. Kirche. Kelch aus der Zeit um 1500 (a)



223. Gerwalde. Kirche. Kelch vom Jahre 1739 (b)



224. Groß Dölln. Dorfplan nach dem Brande vom Jahre 1843. (Die abgebrannten und verbliebenen Gebäude schwarz, die neu geplanten heller)



225. Grunewald. Dorfplan vom Jahre 1751



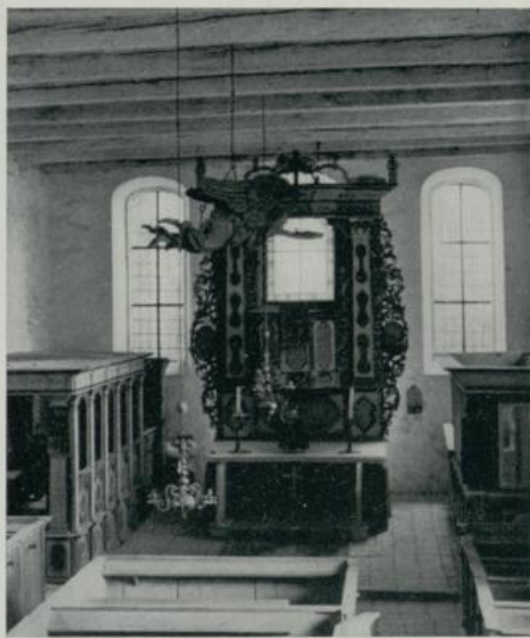
226. Groß Fredenwalde. Kirche von Südwesten



227. Hardenbeck. Kirche von Nordosten



228. Groß Fredenwalde. Kirche. Inneres nach Westen



229. Groß Fredenwalde. Kirche. Inneres nach Osten



230. Hardenbeck. Kirche. Glocke (g)



231. Hardenbeck. Kirche. Altar



232. Hammelspring. Kirche. Kurfürstenteller



233. Hasleben. Kirche. Glocke von 1513



234. Herzfelde. Kirche. Einzelheit vom Altar
(Tränkung des Schwammes mit Essig)



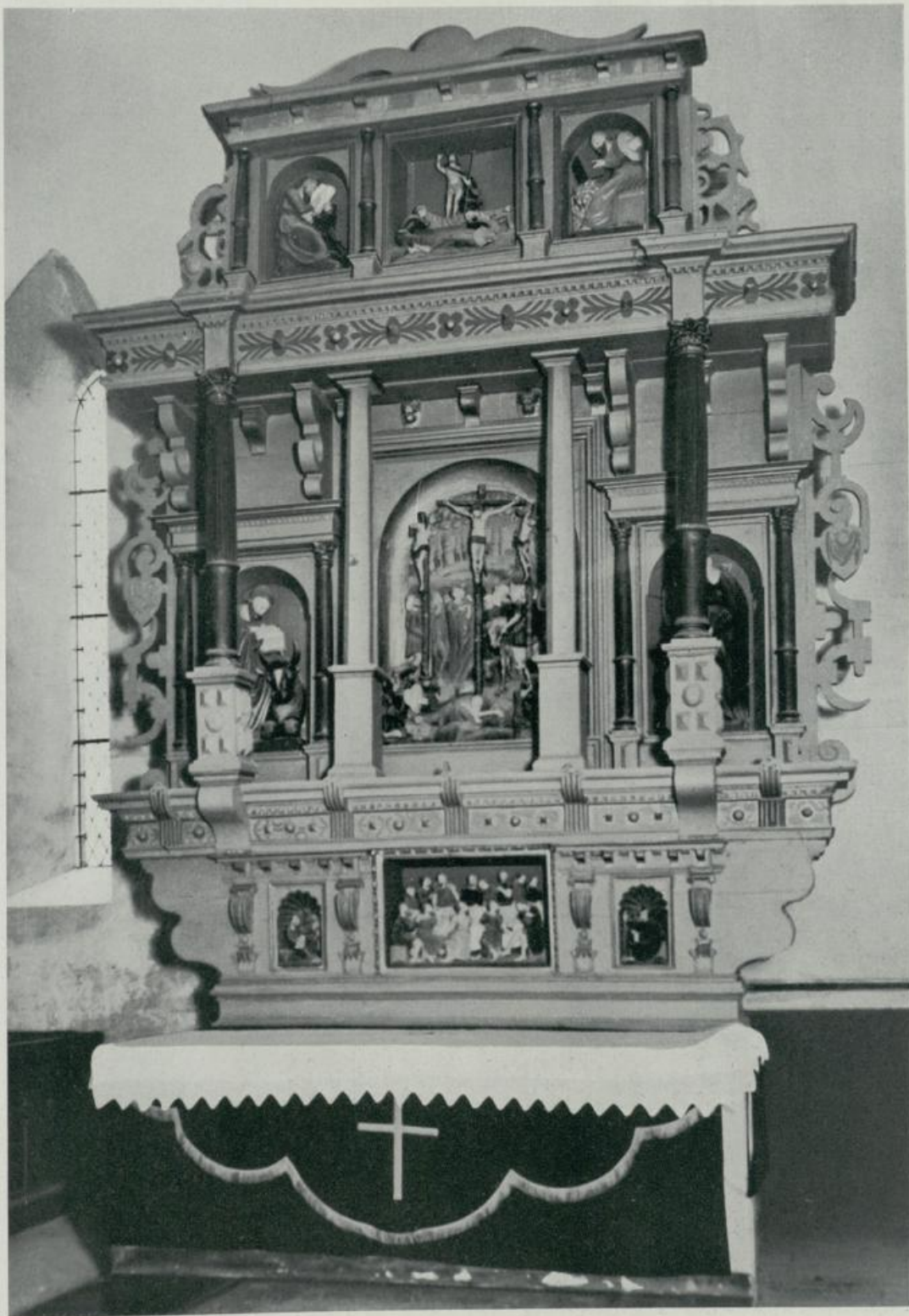
235. Herzfelde. Kirche. Einzelheit vom Altar
(Paulus)



236. Herzfelde. Kirche. Leuchter von 1661



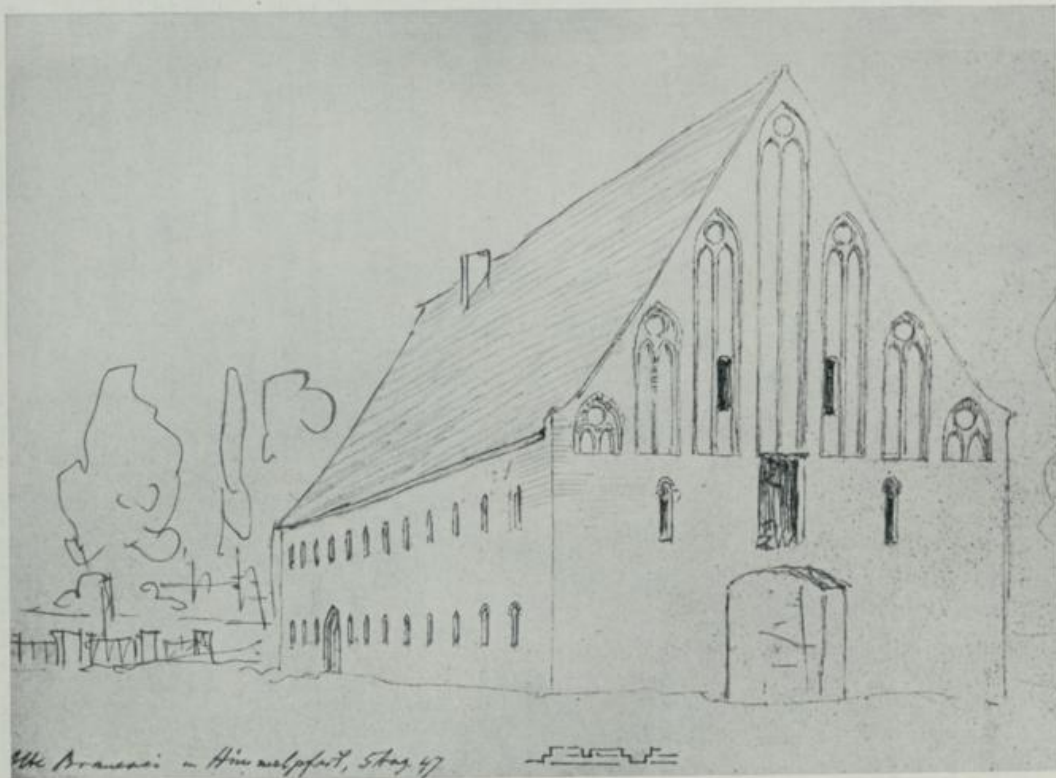
237. Herzfelde. Kirche. Einzelheit vom Altar
(Lukas)



238. Herzfelde. Kirche. Altar



239. Herzfelde. Gasthaus



240. Himmelfort. Zeichnung (von Quast) des sogenannten Brauhauses aus der Zeit vor den heutigen Wohnungseinbauten (1847)



241. Himmelstorf. Kirche mit den Ruinen der ehemaligen Klosterkirche von Südosten



242. Himmelstorf. Ehemalige Klosterkirche. Reste der nördlichen Mittelschiffsmauer, von Innen gesehen



243. Himmelpfort. Kirche. Chorschluß von innen



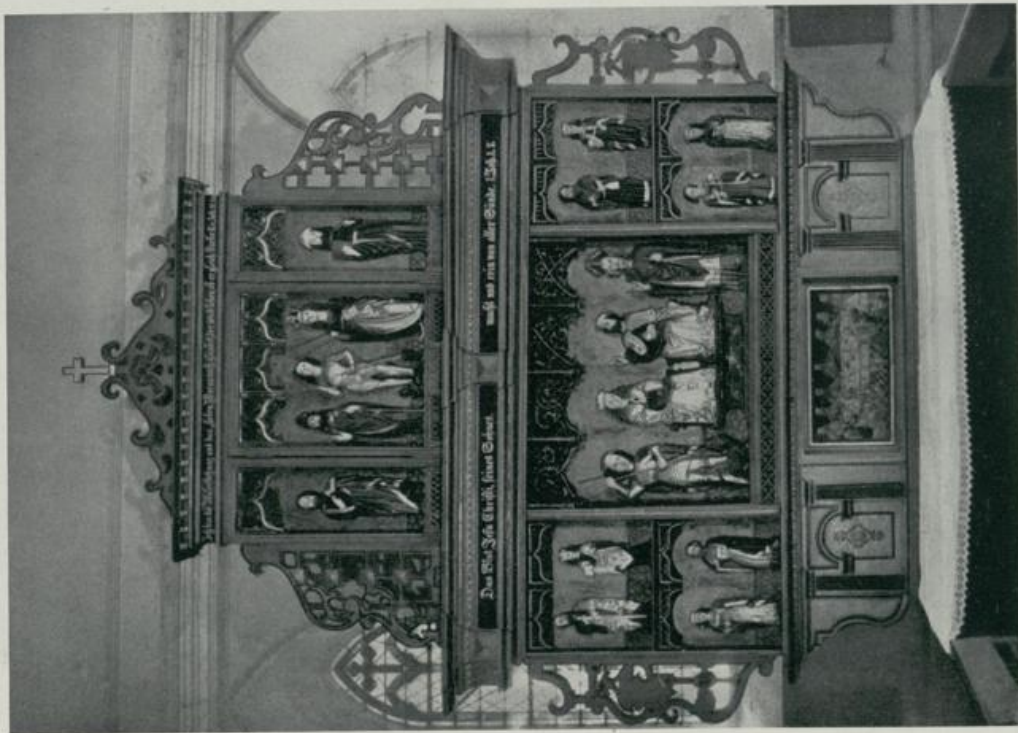
244. Hindenburg. Kirche von Südosten



245. Jakobshagen. Kirche. Hl. Georg vom Altar (vgl. Abbildung 246)



247. Himmelforti. Kirche. Abendmahlsrelief



246. Jakobshagen. Kirche. Altar



248. Kaakstedt. Kirche. Südvorballe



249. Kaakstedt. Kirche von Osten



250. Kaakstedt. Kirche. Kanzel



251. Kaakstedt. Kirche. Inneres mit Altar



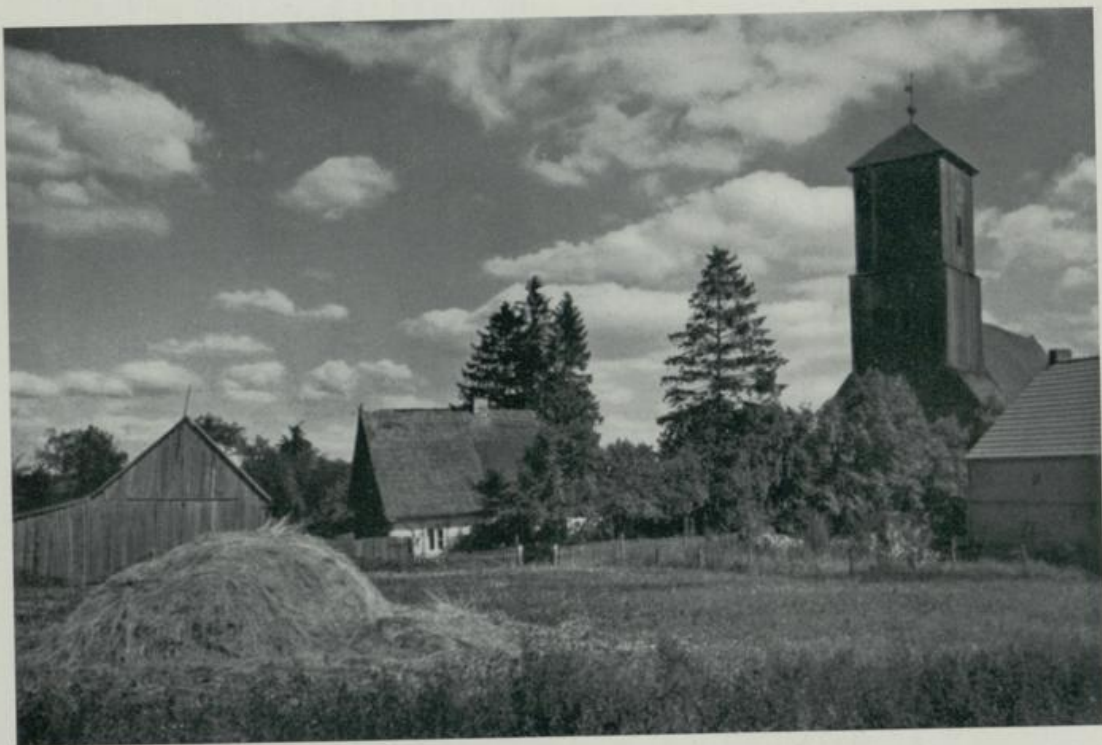
252. Kaakstedt. Kirche. Inneres mit Orgelempore



253. Kaakstedt. Kirche. Einzelheiten vom Altar



254. Kaakstedt. Maria mit Kind. (Im Ucker-
märkischen Museum Prenzlau)



255. Klausbagen. Kirche, von Südwesten.



256. Kaakstedt. Kirche. Glocke.



257. Klausbagen. Kirche. Altar



258. Klein Muck, Kirche von Südosten



259. Klein Muck, Kirche, Bronzetaufe



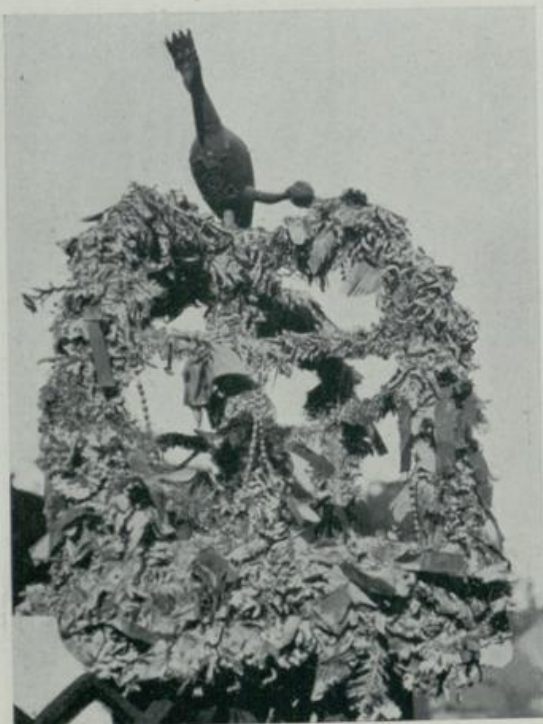
260. Krewelin, Kirche, Holztaufe



261. Klein Rus. Kirche. Altar



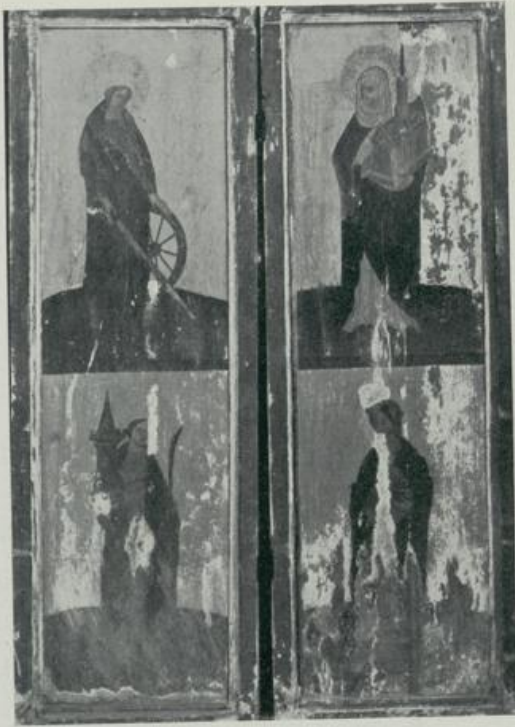
262. Klosterwalde. Kirche. Altar



263. Klein Rus. Kirche. Friedenskrone



264. Klein Rus. Kirche. Taufschale



265. Krewelin. Kirche. Altarflügel



266. Krewelin. Kirche. Hl. Katharina aus dem nebenstehend abgebildeten Altarflügel



267. Kröchlendorff. Kirchenruine. Säule im Inneren



268. Kröchlendorff. Kirchenruine. Südlicher Bogen im Inneren



269. Kubz. Kirche von Nordosten



270. Kubz. Kircheninneres nach Osten



271. Kubz. Kirche. Plaker



272. Küstrinchen. Kirche. Turm von
Nordwesten



273. Küstrinchen. Kirche. Altar



274. Liebenberg. Schloß und Kirche. Ansicht vom Jahre 1847



275. Liebenberg. Schloß und Kirche. Ansicht vom Jahre 1825



276. Liebenberg. Schloßpark. Lindenhaus



277. Liebenberg. Schloß. Bildnis der Anna v. Hertefeld, gemalt von A. Graff



278. Liebenberg. Schloß. Porzellankabinett
aus den Jahren 1833/34



279. Liebenberg. Schloß. Bildnis der Sophie
v. Kalkstein, vermutlich von Pesne



280. Liebenberg. Schloß. Gnadenstuhl
(1902 in Salzburg gekauft)



281. Liebenberg. Schloß. Der Bettler aus der
Martinsgruppe



282. Liebenberg. Schloß. Martinsgruppe (1897 in Salzburg gekauft)



283. Liebenberg. Schloß. Einzelheit aus der Martinsgruppe



284. Lychen. Kirche. Glascheiben



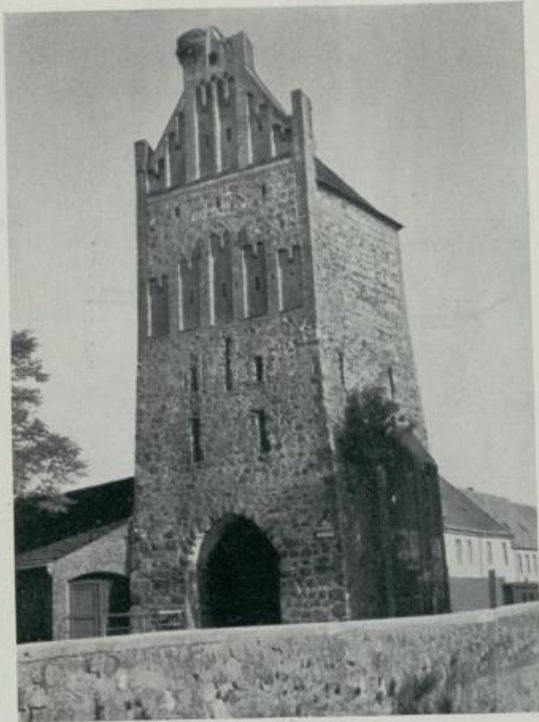
285. Lychen. Kirche. Schneiderkrone



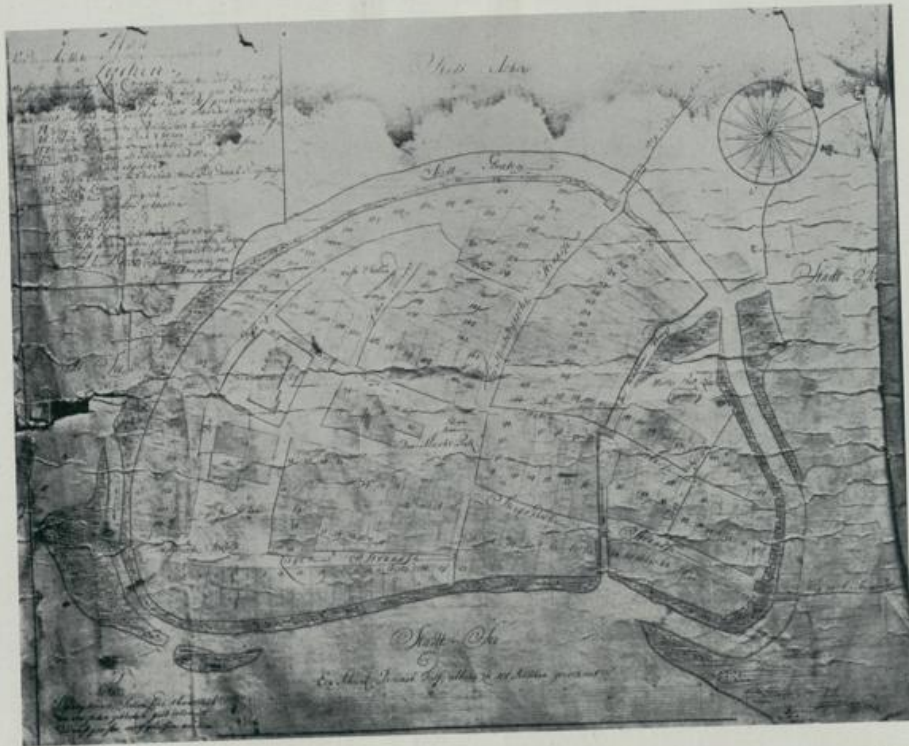
286. Lychen. Kirche. Tauffschüssel (c)



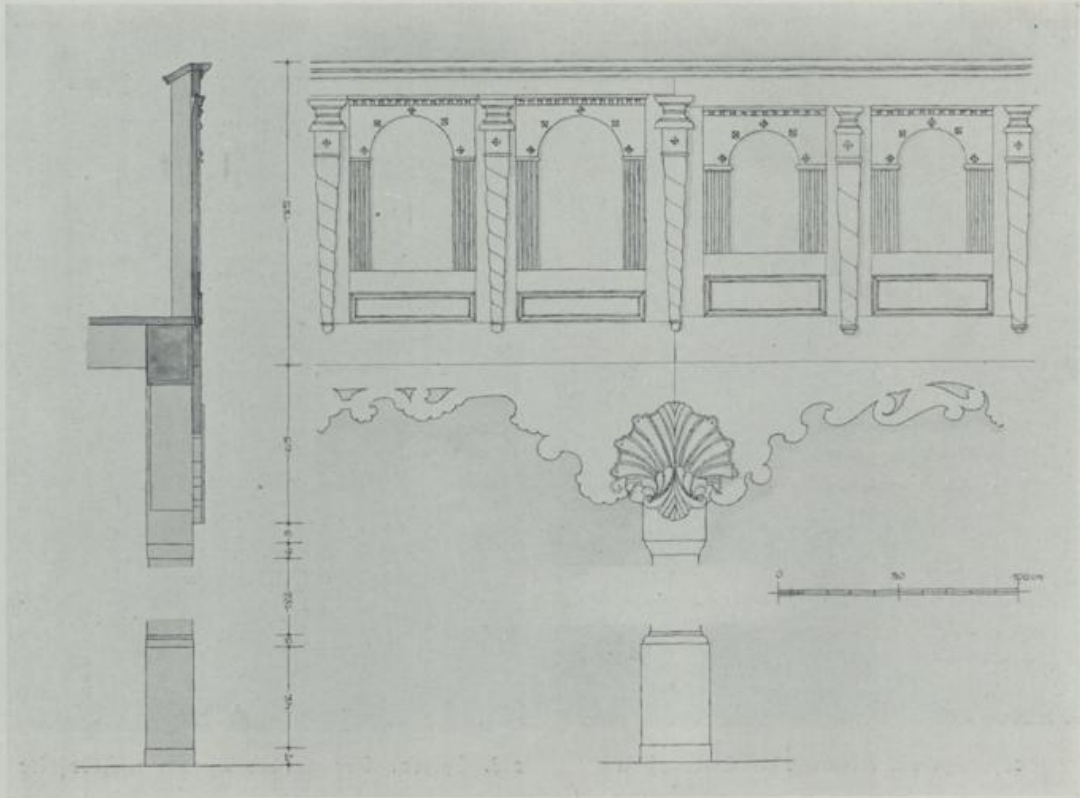
287. Lychn. Kirche von Südwesten



288. Lychn. Stargarder Torturm. Feldseite



289. Lychn. Stadtplan von 1732 mit dem Zustand vor dem Brande (gezeichnet von F. W. Knüppelen)

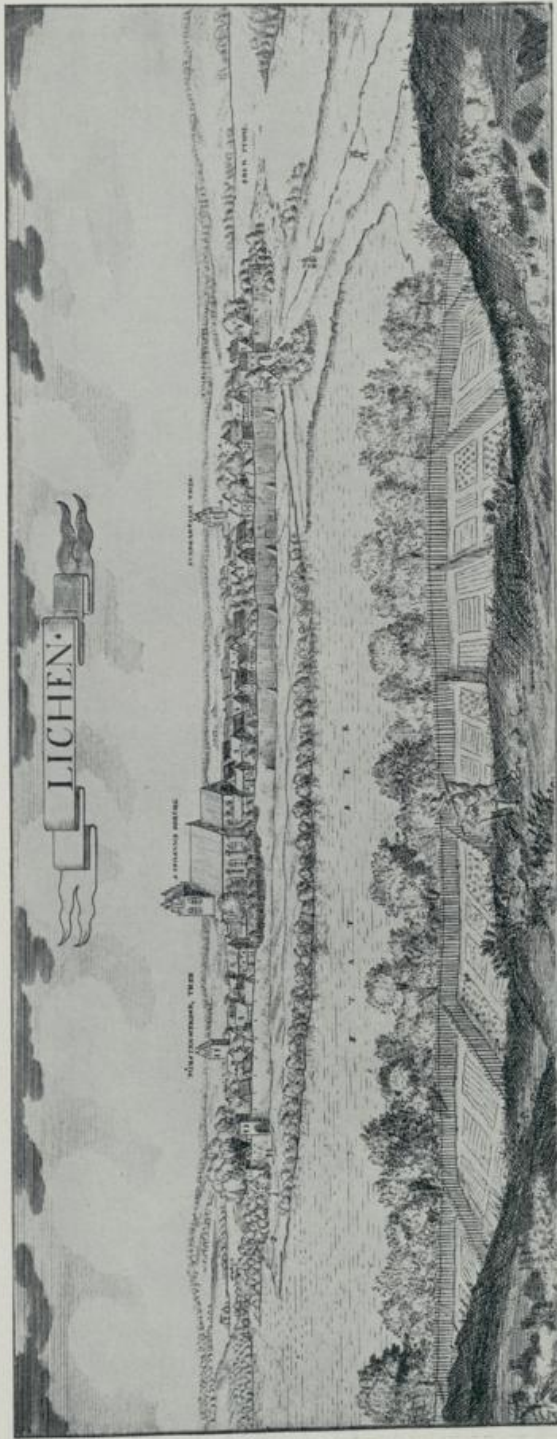


290. Lychen. Kirche. Emporenbrüstung



sen, Fürstul. Thor 11 Mai 71.

291. Lychen. Fürstenberger Tor, gezeichnet von Quast im Jahre 1871



292. Lychen. Ansicht von Süden, gezeichnet um 1710 von D. Pegold



293. Lychen. Heutige Ansicht von Süden



294. Lychen. Rathaus



295. Marienthal. Kirche



296. Mildenberg. Kirche. Taufschüssel



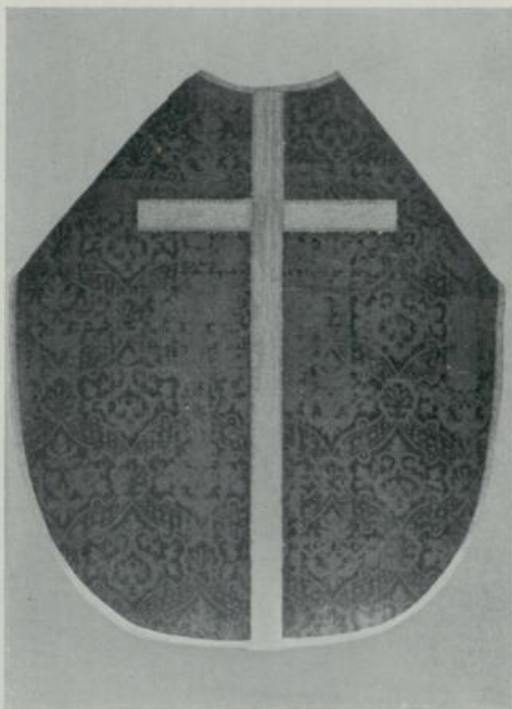
297. Mildenberg. Kirche von Südosten



298. Milmersdorf. Kirche. Christusfigur (c).
(Im Schloß)



299. Milmersdorf. Kirche. Christus-
figur (d). (Im Schloß)



300. Milmersdorf. Kasel (b).
(Uckermärkisches Museum, Prenzlau)



301. Milmersdorf. Kirche. Hl. Anna
Selbdritt. (Im Schloß)



302. Milmersdorf. Kirche. Altar



303. Mittenwalde. Kirche von Südosten



304. Naugarten. Kircheninneres nach Osten



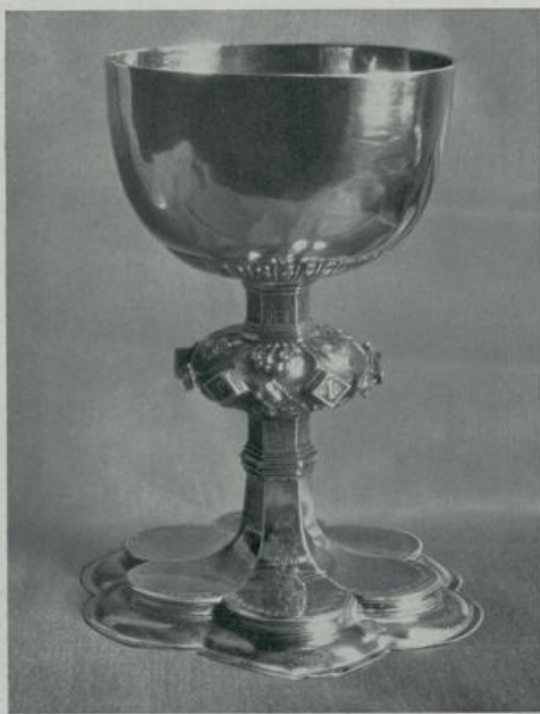
305. Pinnow. Kirche. Epitaph (d)



306. Neu Lemmen. Kirche von Süden



307. Pöglow. Kirchhofportal



308. Pöglow. Kirche. Kelch (a)



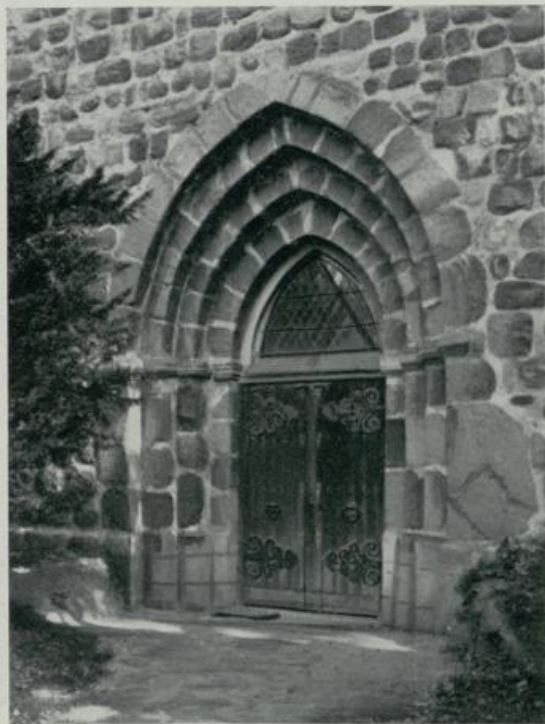
308a. Ringenwalde. Kirche. Glocke (c)



309. Ribbeck. Wirtschaftsgebäude



310. Ribbeck. Kirche von Westen



311. Ringenwalde. Kirche. Westportal



312. Ringenwalde, Kirche. Gnadenstuhl



313. Ringenwalde, Kirche. Orgelgehäuse



314. Ringenwalde, Kirche. Grabmal
des Karl Wilhelm v. Ahlim



315. Ringenwalde. Kirche. Patronatsstuhl



316. Röddelin. Kirche von Südwesten



317. Röddelin. Kirche. Inneres nach Westen



318. Rosenow. Kirche von Nordwesten



319. Stegeliß. Wohnhaus



320. Rosenow. Kirche. Kanzel



321. Stegeliß. Kirche. Inneres nach Osten



322. Stegelitz, Kirche. Grabmal des Georg Abraham v. Arnim (gest. 1734)



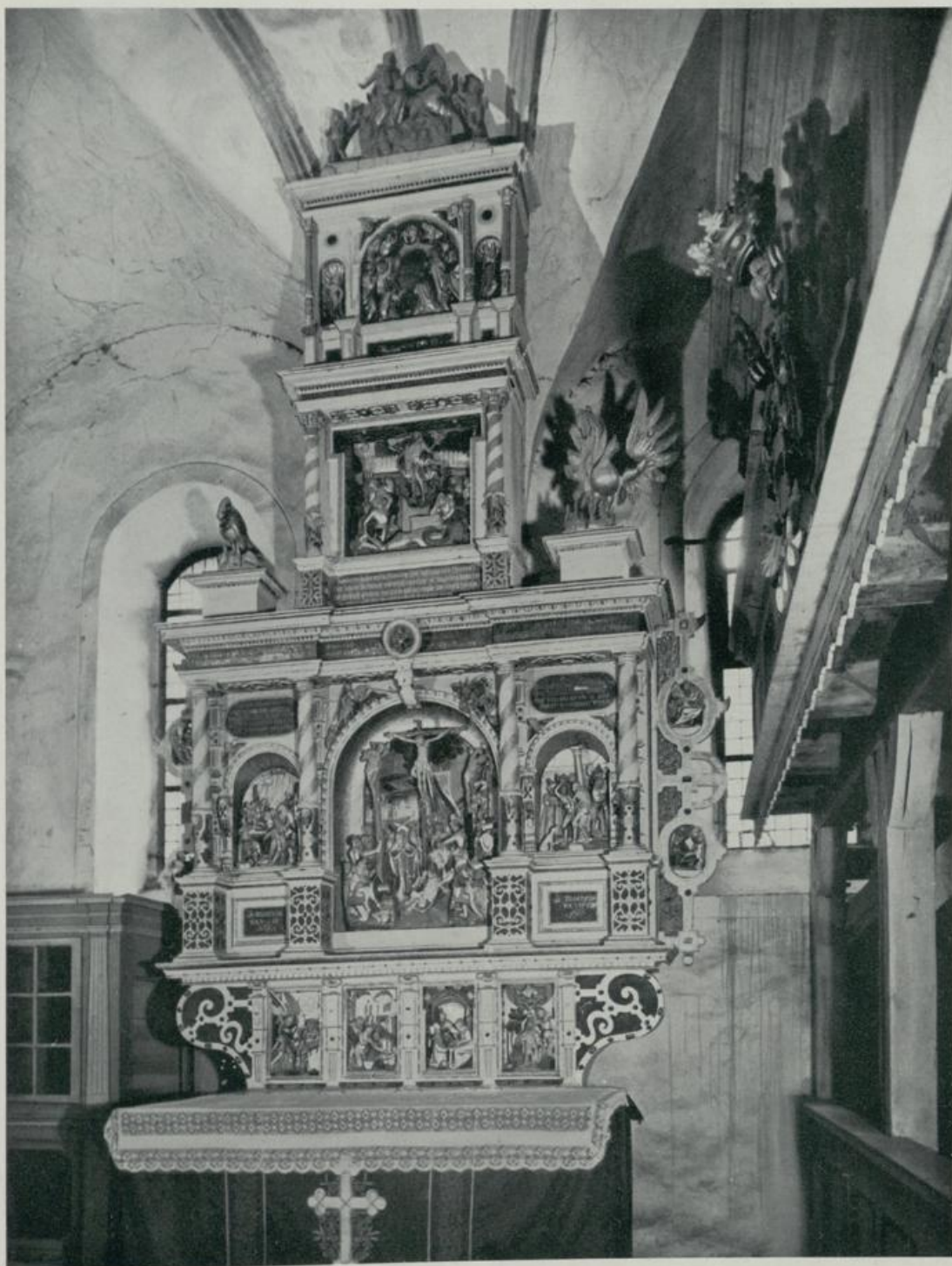
323. Stegelig. Kirche. Mittelfeld des Altars



324. Stegelig. Kirche. „Der engelische Gruß“. Im Sockel des Altars



325. Stegelig. Kirche. Die Geburt Christi. Im Sockel des Altars



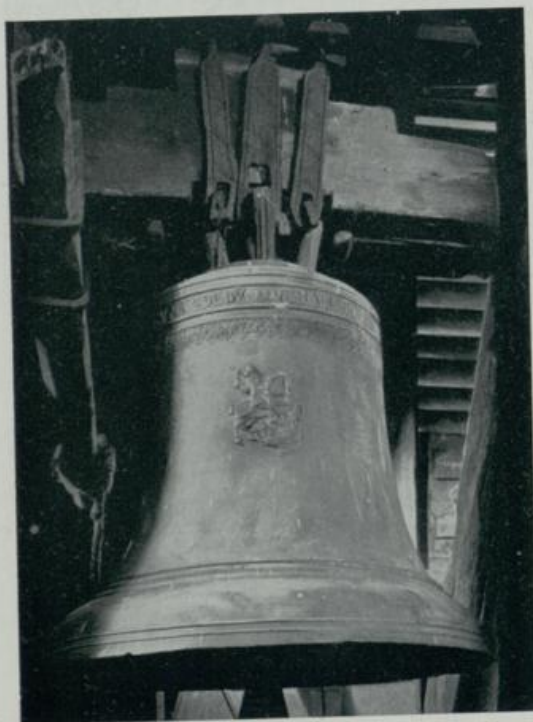
326. Stegeliß. Kirche. Altar



327. Storkow. Kirche. Leuchter von 1680



328. Storkow. Kirche. Holzfiguren vom Altar



329. Strehlow. Kirche. Glocke

330. Strehlow. Kirche. Totenschild des
J. E. v. Kettelhaken



331. Strehlow. Kirche. Inneres nach Osten



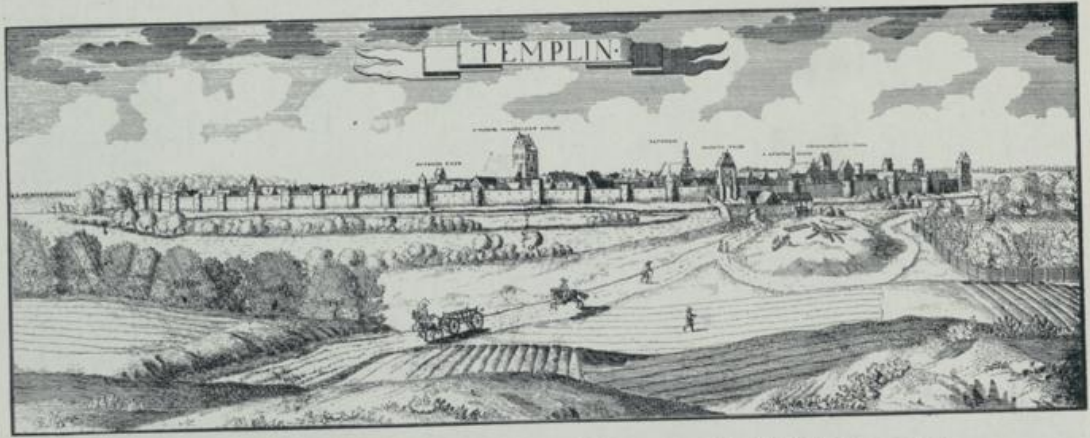
332. Strehlow. Kirche von Norden



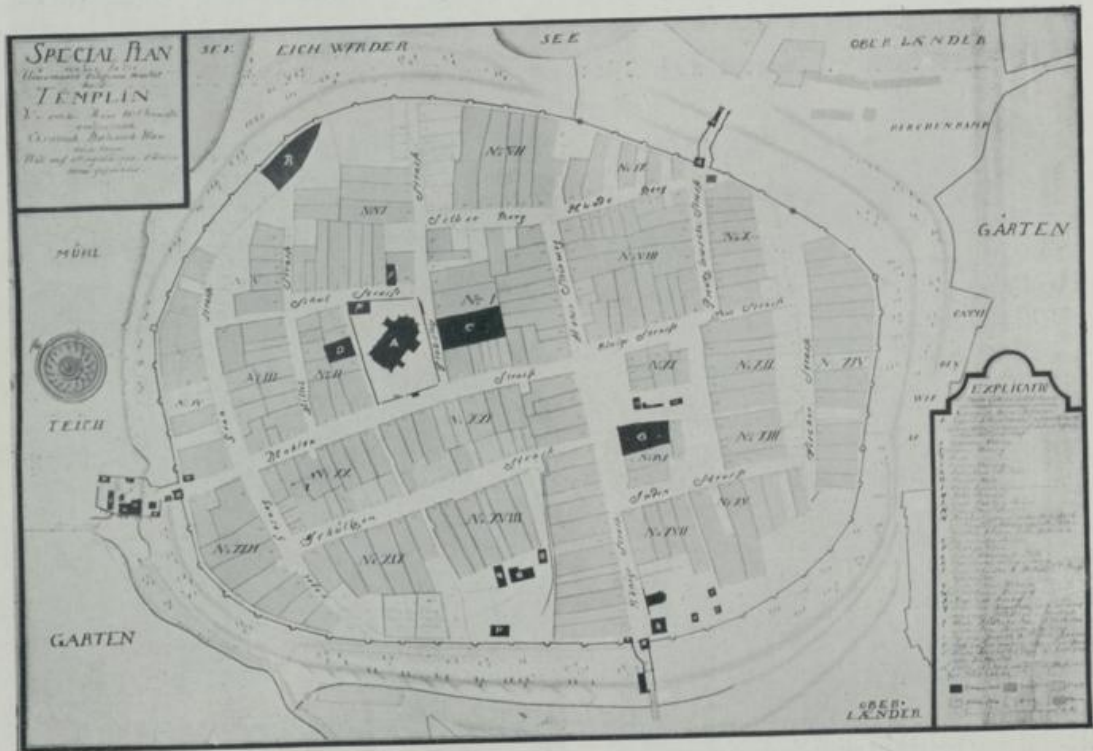
333. Suckow. Herrenhaus. Gartensaal mit
Bildnis des Hans Georg v. Arnim



334. Suckow. Herrenhaus. Treppe



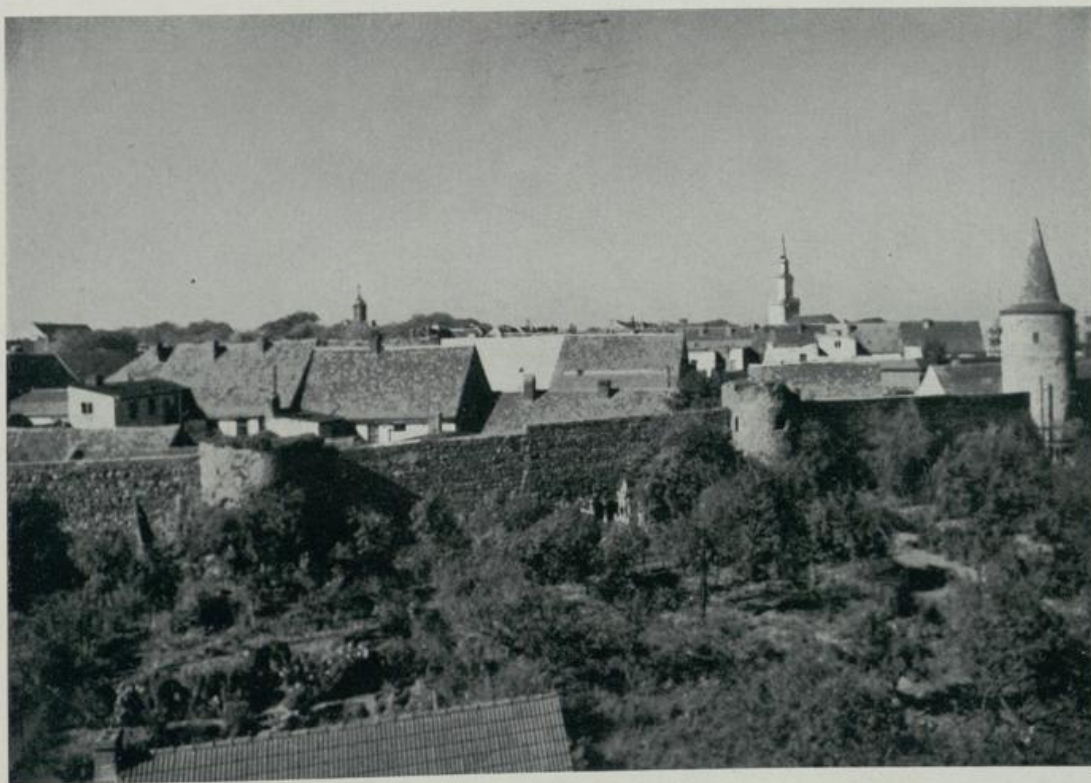
335. Templin. Ansicht der Stadt, gezeichnet von D. Pehold um 1710



336. Templin. Stadtplan von 1725, aus der Zeit vor dem Brande



337. Templin. Luftbild von Südwesten



338. Templin. Ansicht von Südosten



339. Templin. Stück der Stadtmauer. Feldseite



340. Templin. Tor des 18. Jahrhunderts, das „Neue Tor“



341. Templin. Stück der Stadtmauer. Feldseite



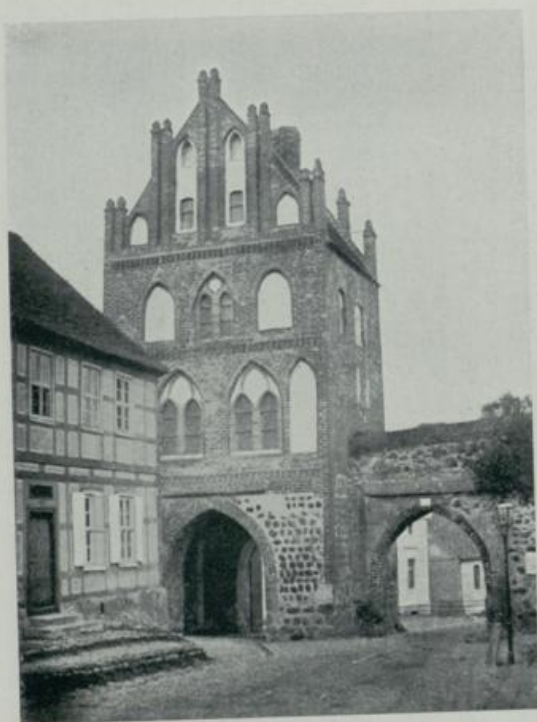
342. Templin. Stück der Stadtmauer mit dem Prenzlauer Torturm. Stadtseite



343. Templin. Berliner Tor. Stadtseite



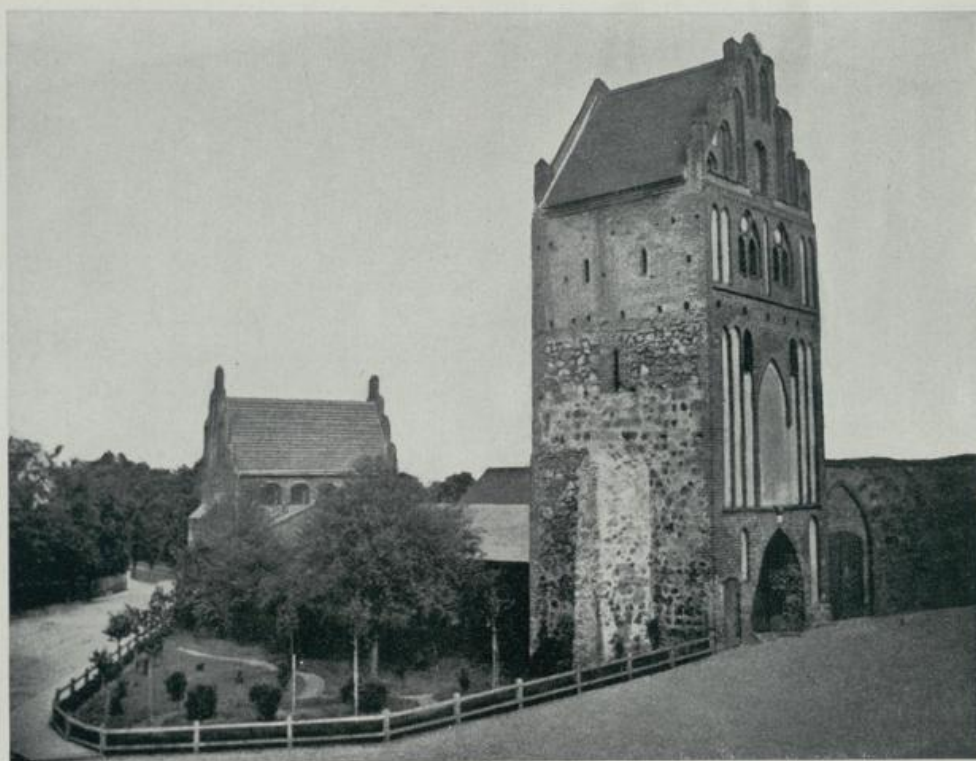
344. Templin. Berliner Tor. Feldseite



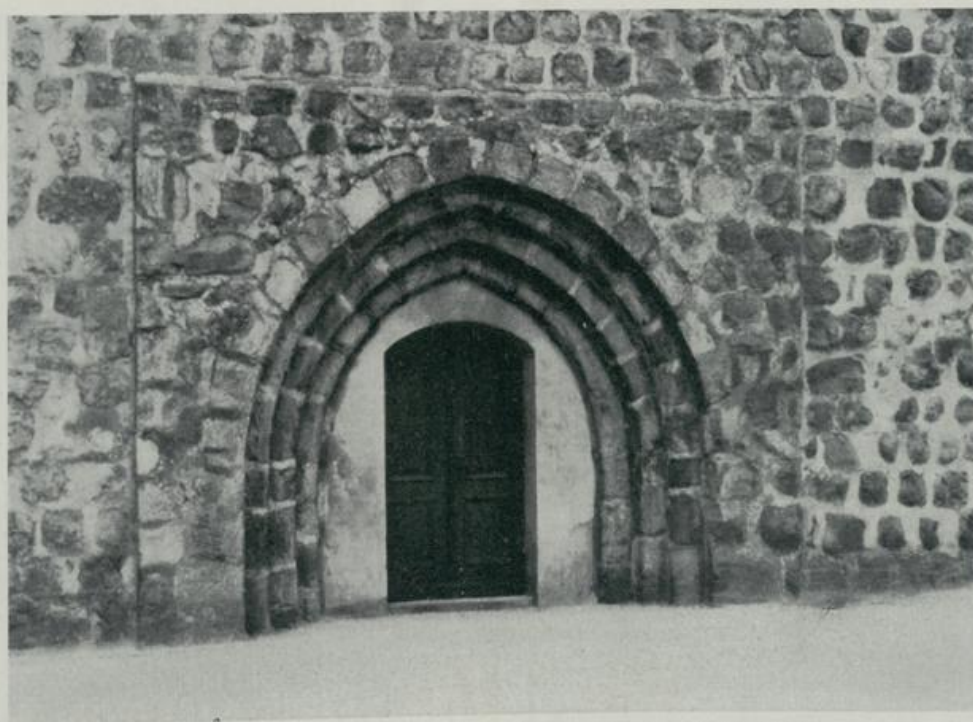
345. Templin. Mühlentor. Stadtseite. (Nach einer älteren Ansicht im Märkischen Museum, Berlin)



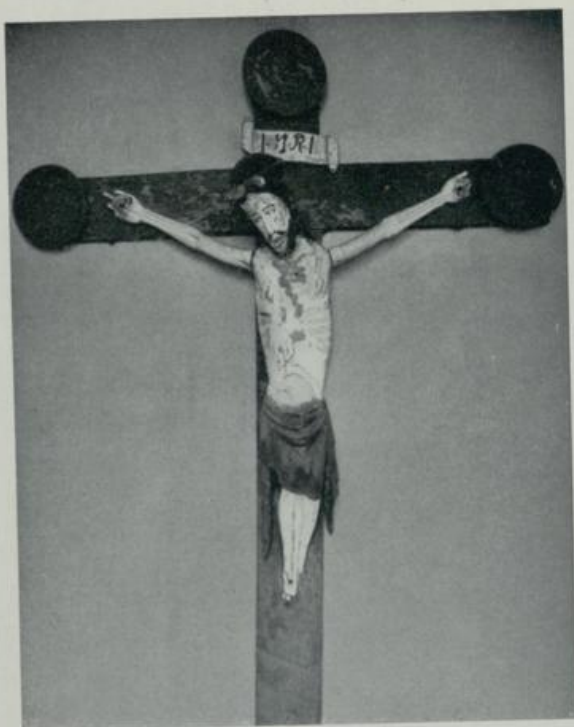
346. Templin. St. Georgenkapelle. Westfront



347. Templin. Prenzlauer Tor. (Nach einer älteren Ansicht im Märkischen Museum)



348. Templin. Maria-Magdalenen-Kirche. Westportal



349. Templin. Kreuzifirius aus der St. Georgenkapelle. (Uckermärkisches Museum, Prenzlau)



350. Templin. Weibliche Holzfigur aus der St. Georgenkapelle. (Uckermärkisches Museum, Prenzlau)



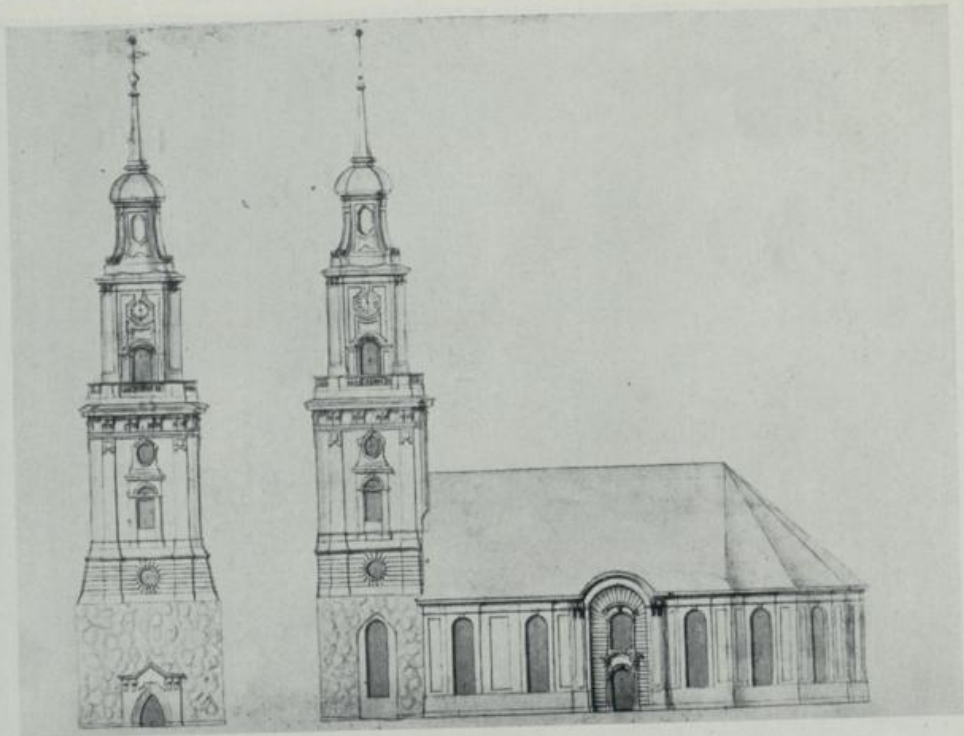
351. Templin. Maria-Magdalenen-Kirche. Opferkasten



352. Templin. Holzfigur eines Ritters (?). (Uckermärkisches Museum, Prenzlau)



353, 354, 355. Templin. St. Georgenkapelle. St. Georg mit dem Drachen



356, 357. Templin. Maria-Magdalenen-Kirche. Bauzeichnungen des 18. Jahrhunderts.
(Das Westportal im Turm nicht in dieser Form ausgeführt, vgl. Abb. 348)



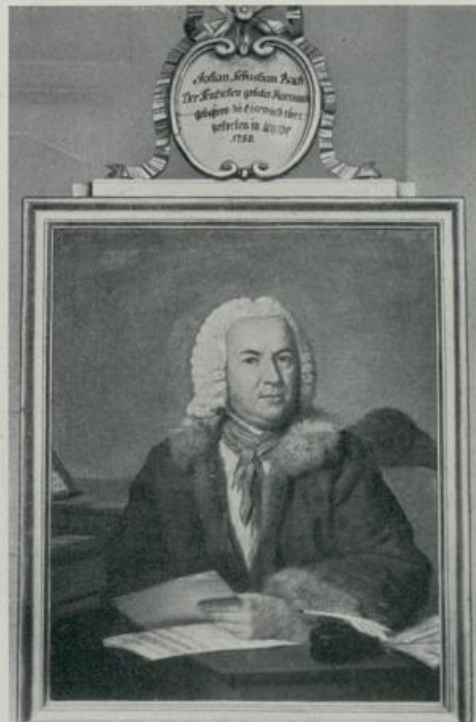
358. Templin. Straßenbild

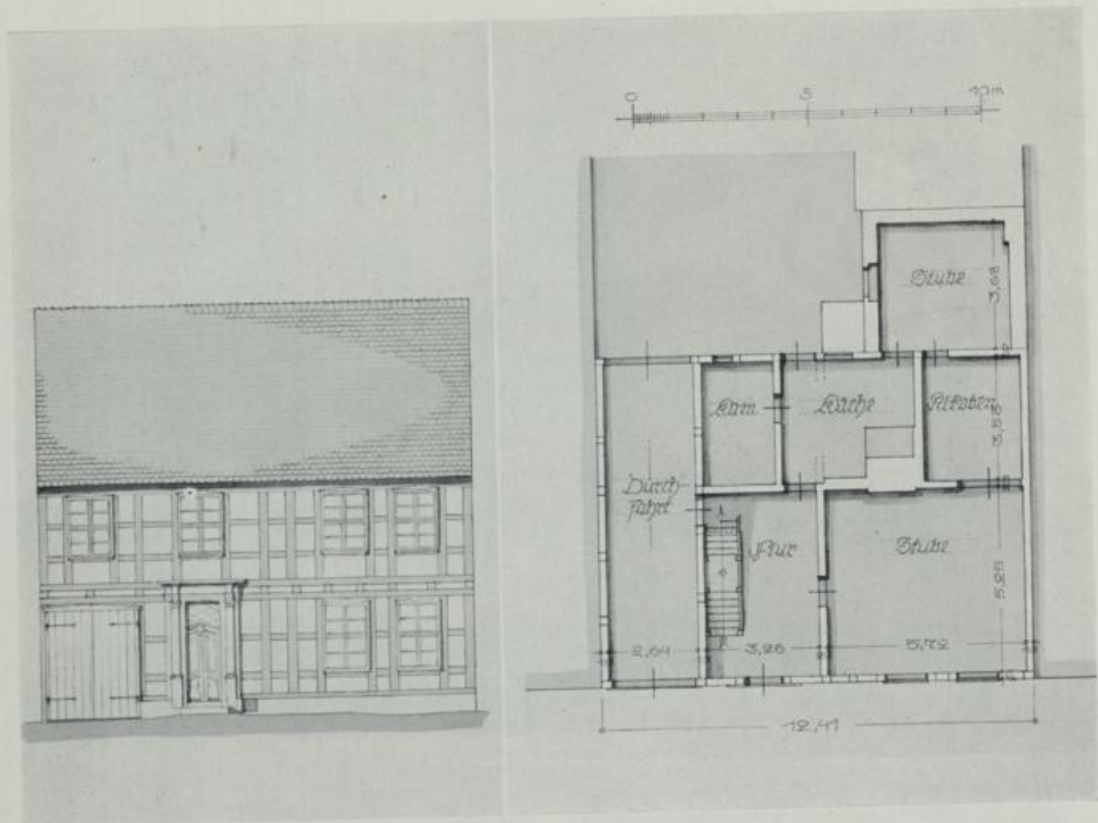


359. Templin. Maria-Magdalenen-Kirche
von Süden

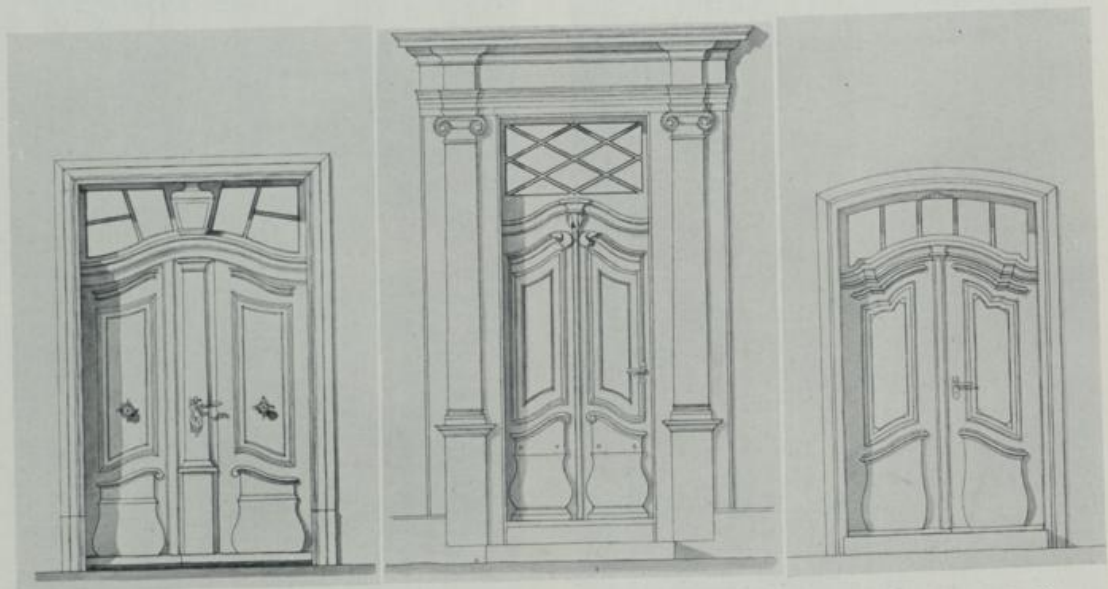


360. Templin. Rathaus

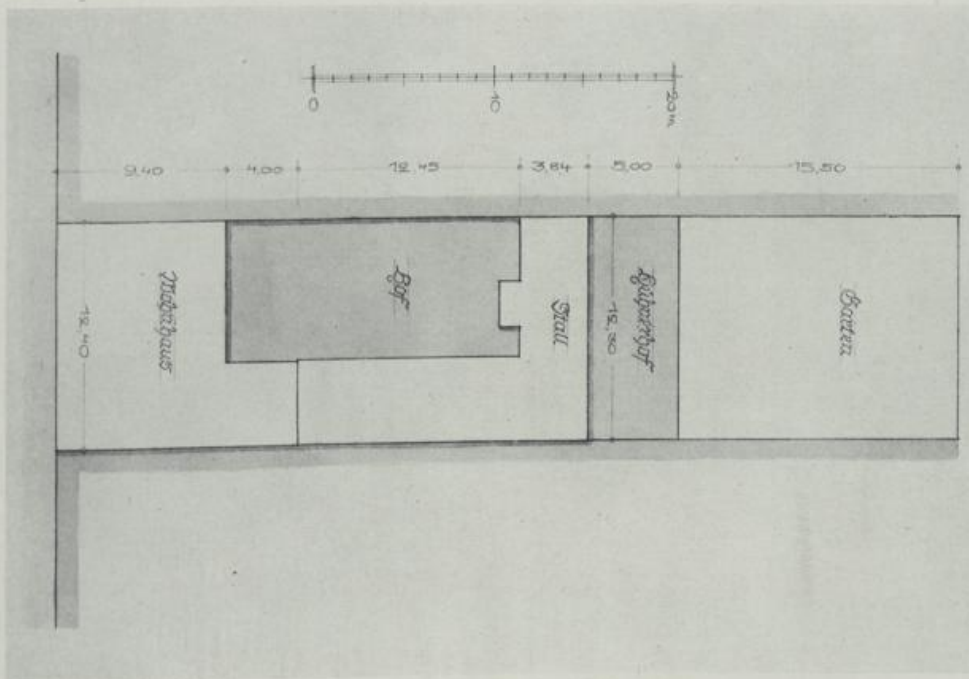
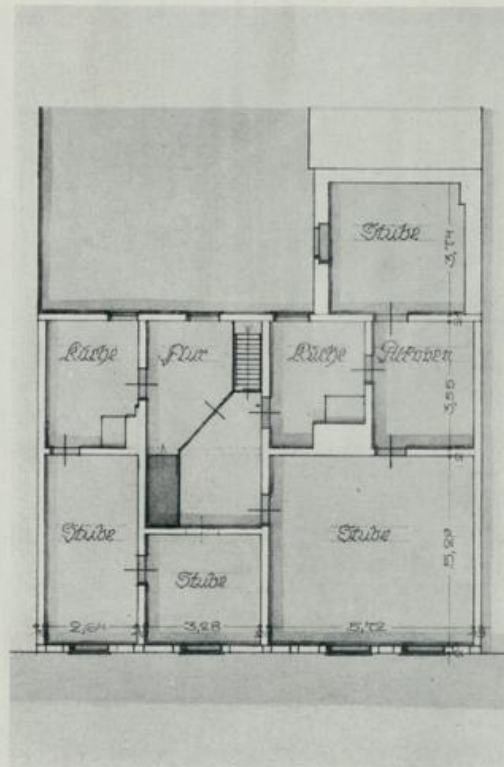
361. Templin. Joachimsthal'sches Gymnasium.
Bildnis des J. Ph. Kirnberger, gemalt 1776
von C. F. R. Liszewsky362. Templin. Joachimsthal'sches Gymnasium
Bildnis des J. S. Bach, gemalt 1777 von
C. F. R. Liszewsky



363, 364. Templin. Haus Kirsteinstraße Nr. 9. Ansicht und Grundriß des Erdgeschosses



365, 366, 367. Templin. Haustüren. Von links nach rechts: Markt Nr. 20, Kirsteinstraße Nr. 9, Schulzenstraße Nr. 9



368, 369. Templin. Haus Kirsteinstraße Nr. 9. Tür von der Stube in den Alkoven,
Grundriß des Oberstocks und Lageplan



370. Thomsdorf. Kirche von Südosten



371. Thomsdorf. Altar (ohne den bekrönenden Kreuzifirus)



372. Thomsdorf. Landschaftsbild



373. Thomsdorf. Kirche. Vorhalle



374. Thomsdorf. Kirchhof mit Grabsteinen



375. Vietmannsdorf. Kirche. Holzrelief, linker Teil



376. Vietmannsdorf. Kirche. Lauffschüssel



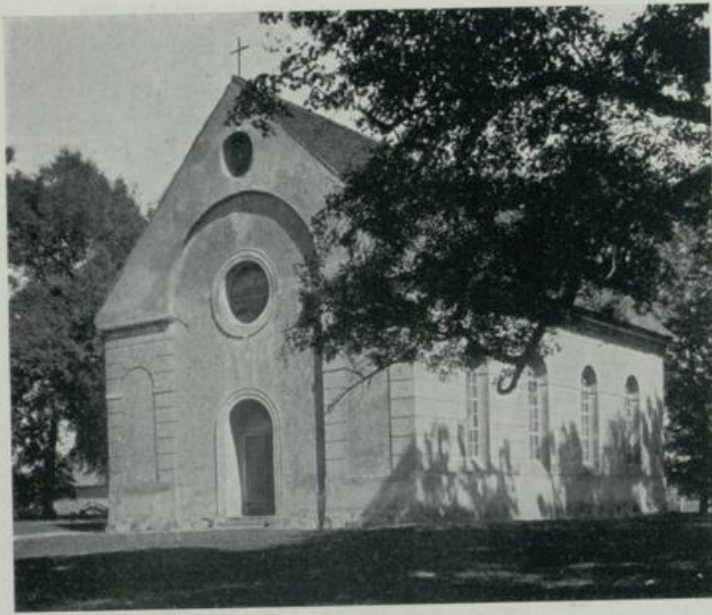
377. Warthe. Kirche. Kelch von Bröddin



378. Vietmannsdorf. Kirche. Holzrelief, rechter Teil



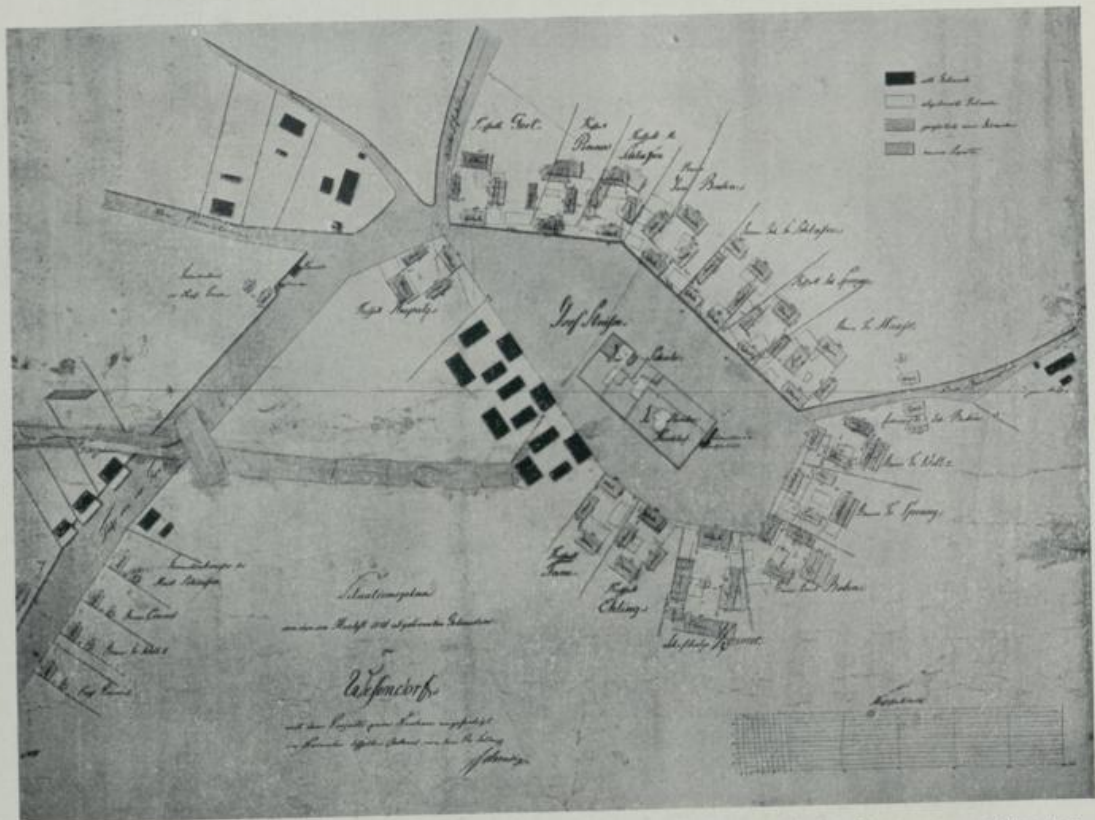
379. Warthe. Glockenstuhl



380. Weggun. Kirche von Südwesten



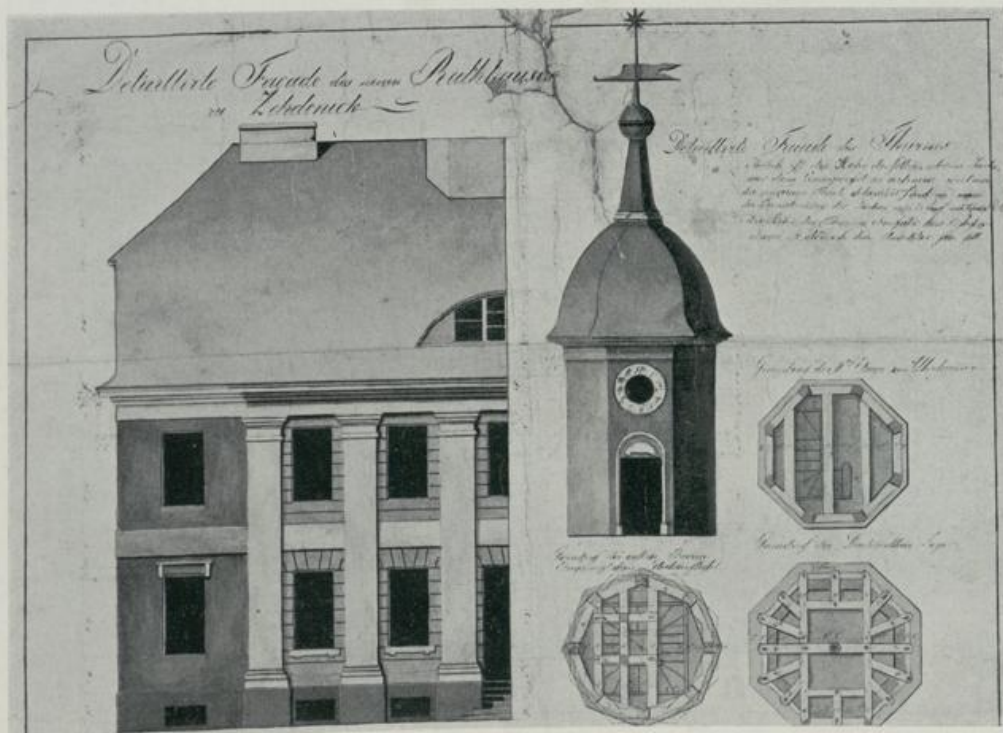
381. Weggun. Ofen im Pfarrhaus



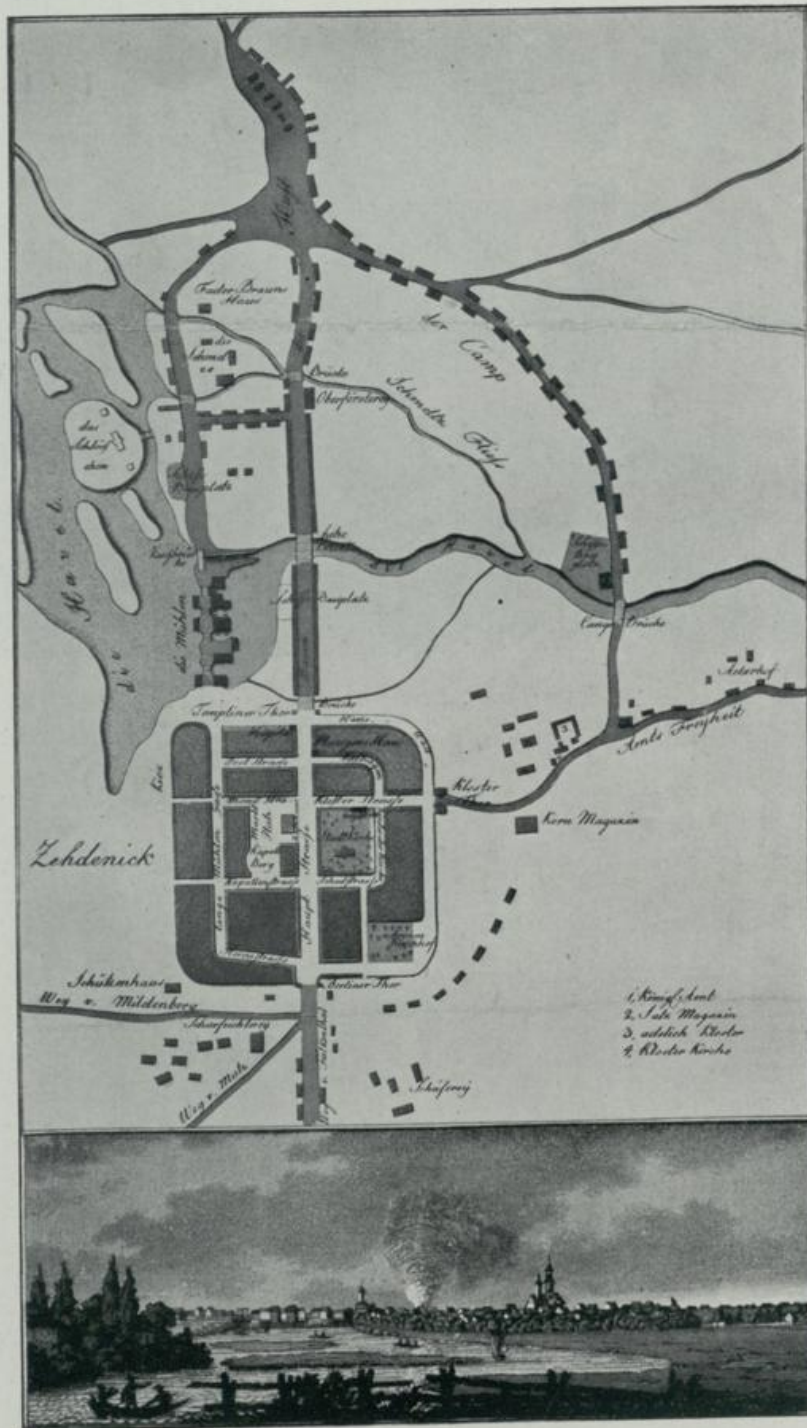
382. Wefendorf. Dorfplan nach dem Brande von 1848. (Erhalten die schwarzgezeichneten Gebäude)



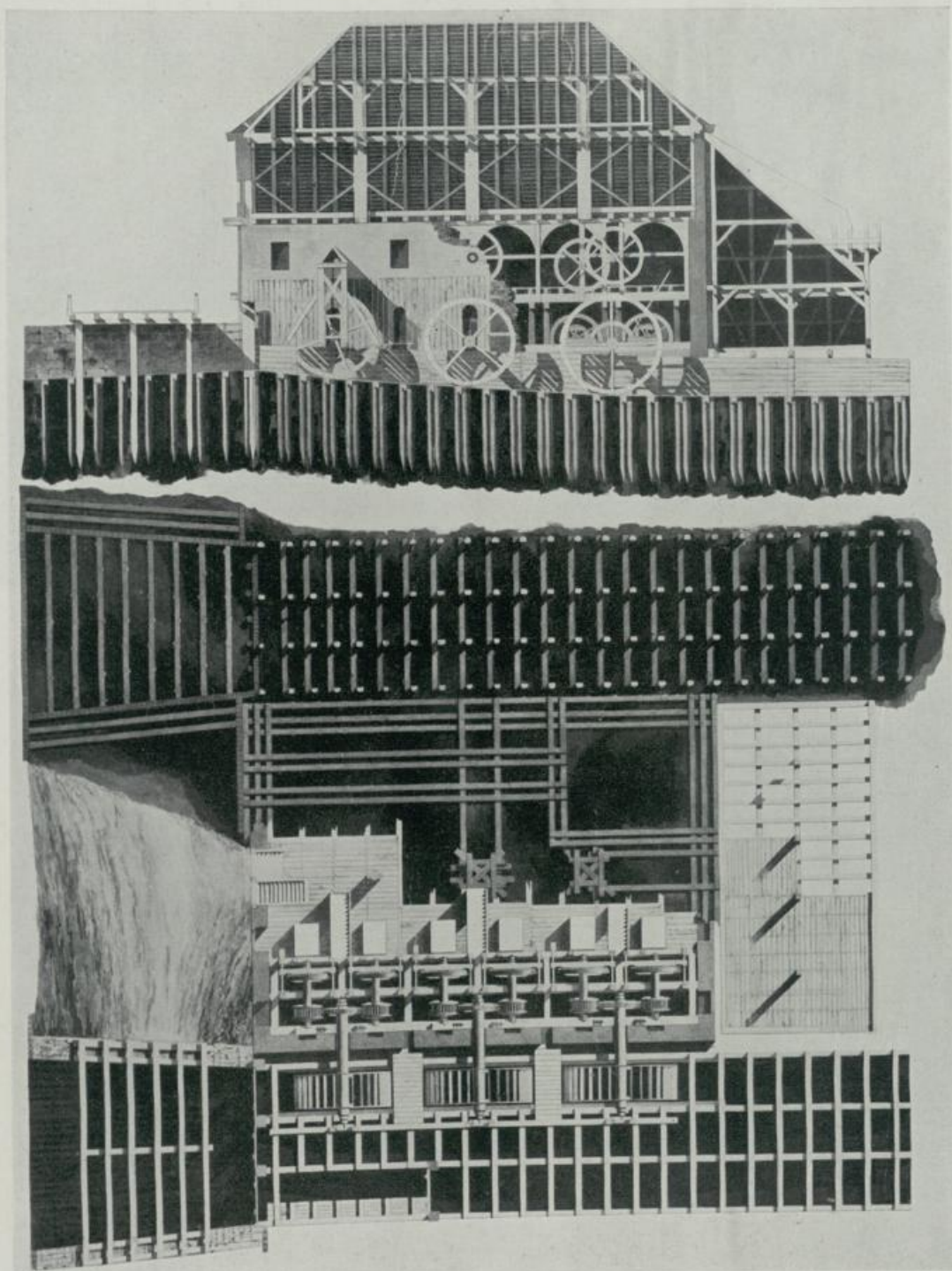
383. Zabelsdorf. Kirche von Südwesten



384. Zehdenick. Zeichnung für das Rathhaus aus der Zeit nach dem Brande von 1801



385. Zehdenick. Schematischer Stadtplan und Brand von 1801



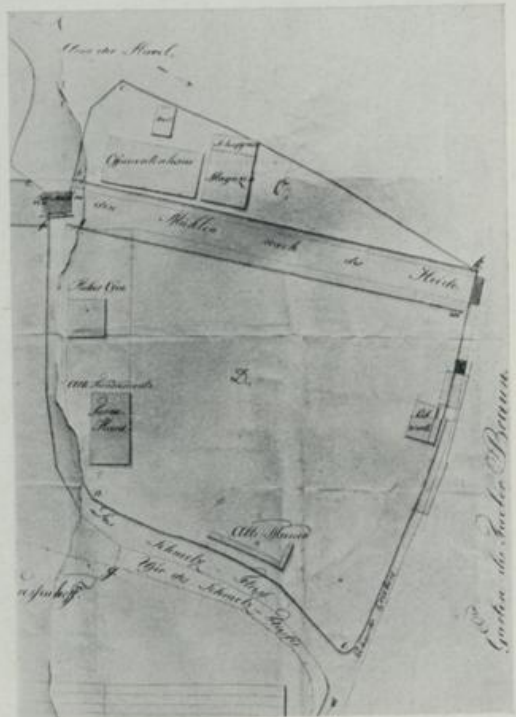
386. Zehdenick. Zeichnung einer in Zehdenick zu erbauenden Mühle. (Potsdam, Regierung)



387. Zehdenick. Zugbrücke über die Havel



388. Zehdenick. Gußeiserner Prellbock



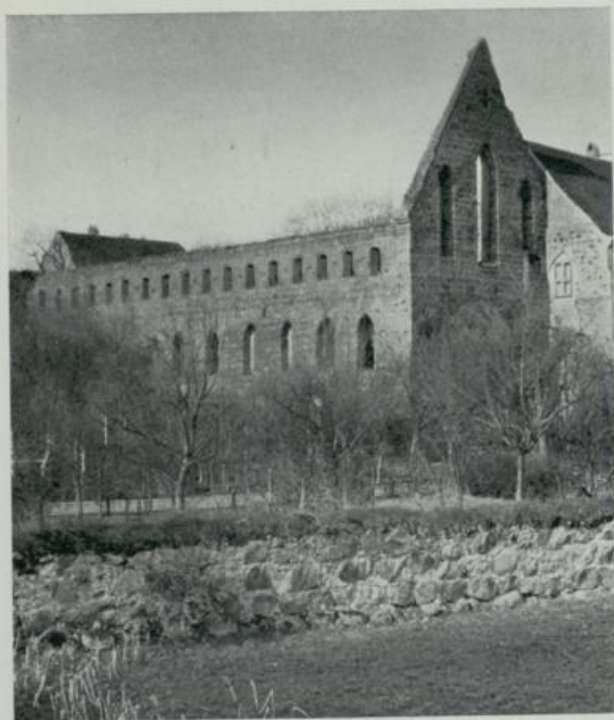
389. Zehdenick. Lageplan der einstigen Eisengießerei



390. Zehdenick. Einstiger Festsaal im Schloß



391. Zehdenick. Drucktapete aus dem einstigen Festsaal im Schloß



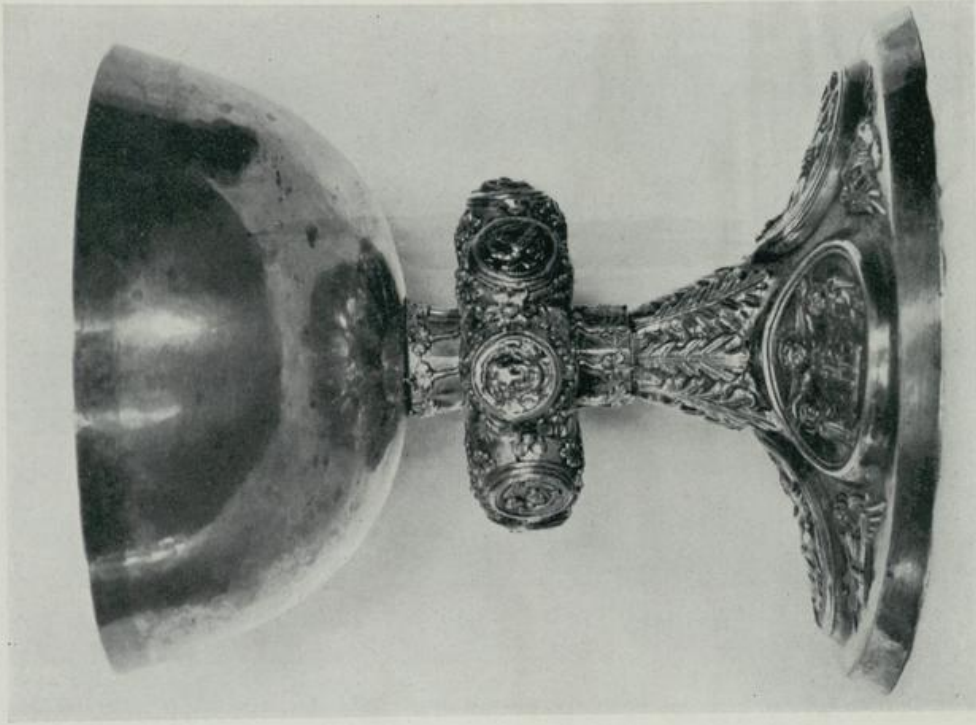
392. Zehdenick. Stift. Konventshausruine
von Nordosten



393. Zehdenick. Pfarrkirche von
Südosten



394, 395, 396. Zehdenick. Konsolen aus dem Kreuzgang



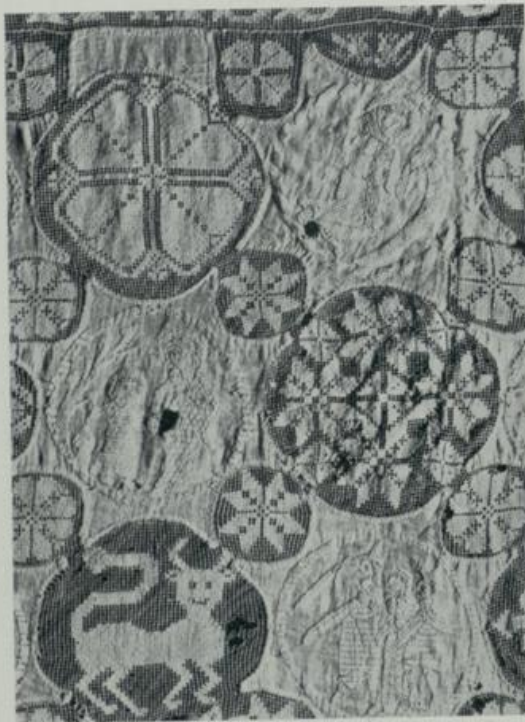
398. Seidenick. Stift. Kelch



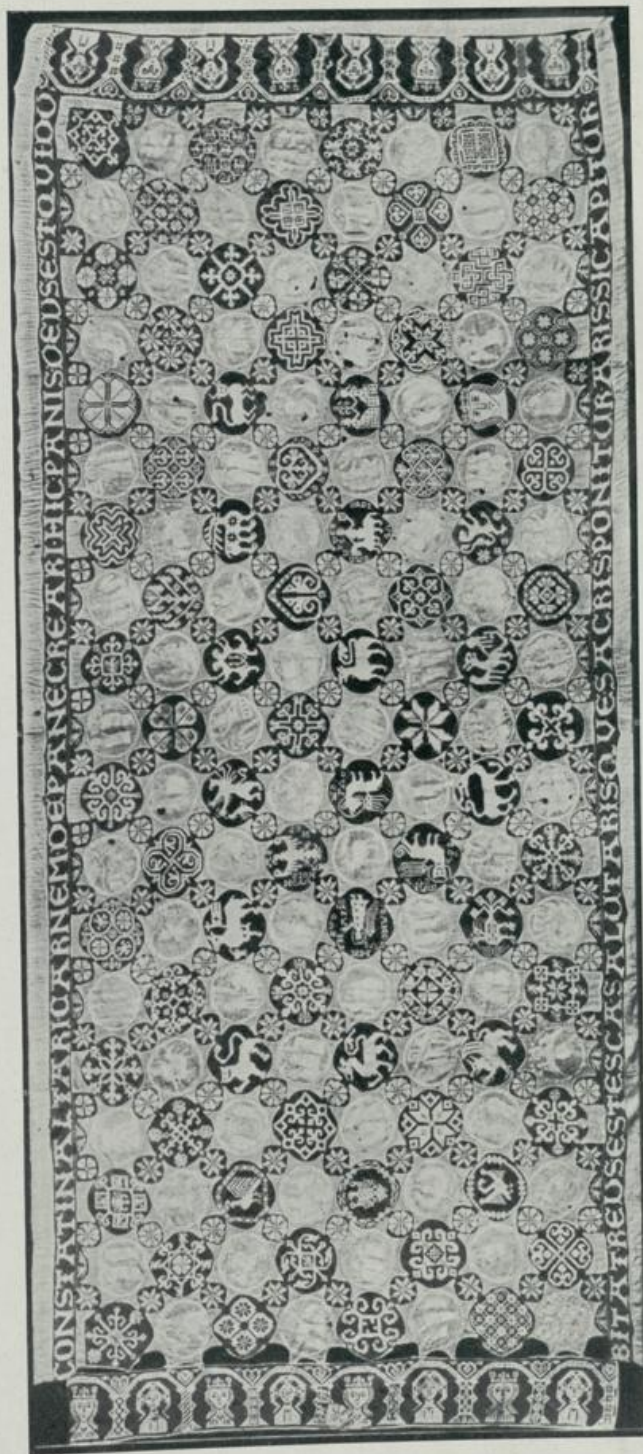
397. Seidenick. Pfarrkirche. Kelch (a)



399, 400. Zehdenick. Einzelheiten vom umstehend (Abb. 398) abgebildeten Kelch



401. Zehdenick. Einzelheiten des nebensiehend (Abb. 402) abgebildeten gestickten Tuches.
(Als Leihgabe im Märkischen Museum, Berlin)



402. Zehdenick. Geflicktes Tuch (g).
 (Als Leihgabe im Märkischen Museum, Berlin)



403. Templin. Stadtsiegel des 14. Jh. an einer Urkunde von 1513 im GStA.



404. Lychen. Gerichtssiegel des 17./18. Jh.



405. Zehdenick. Magistrats-siegel von 1809



406. Himmelpfort. Abtsiegel des 15. Jh.



407. Zehdenick. Pettschaft der Abtiffin des 13./14. Jh.



408. Zehdenick. Pettschaft der Nonnen des 13./14. Jh.



409. Weisenburg. Abtiffin-siegel des 15. Jh.



410. Voßenburg. Glockenreliefs. Oben: Verkündigung, Kreuzigung, Auferstehung.
Unten: Fabelwesen, Adler, Vogelgruppe.



411 und 412. Warthe. Glockenreliefs mit Krönung Mariens und Gotteslamm
413 bis 416. Klein Mus. Reliefs an der Bronzetaufe mit Rosette, Evangelisten und Geburt Christi (415)



Kreis Templin.

417. Das neue Wappen des Kreises Templin



418. Siegelring des Landrates des Kreises Templin. Anfang des 19. Jh.