

Digitales Brandenburg

hosted by **Universitätsbibliothek Potsdam**

Die Kunstdenkmäler der Provinz Brandenburg

Die Kunstdenkmäler des Kreises Niederbarnim

Jerchel, Heinrich Jerchel, Heinrich

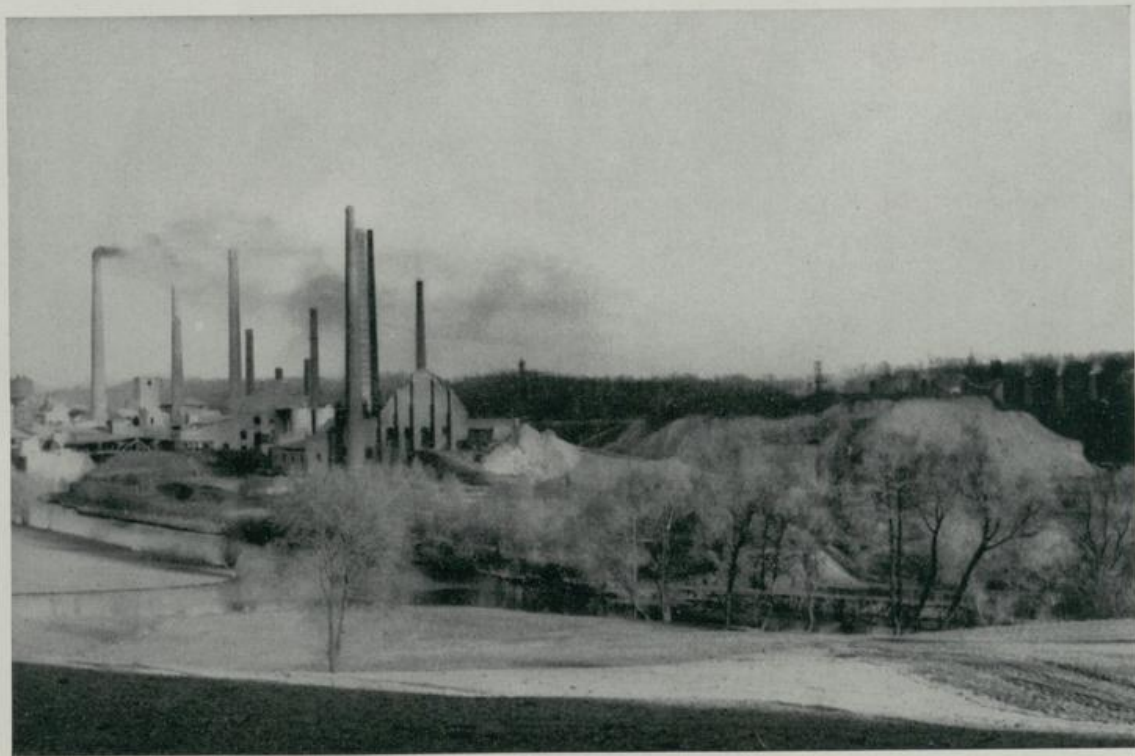
Berlin, 1939

[Bilder zu den Einleitungen]

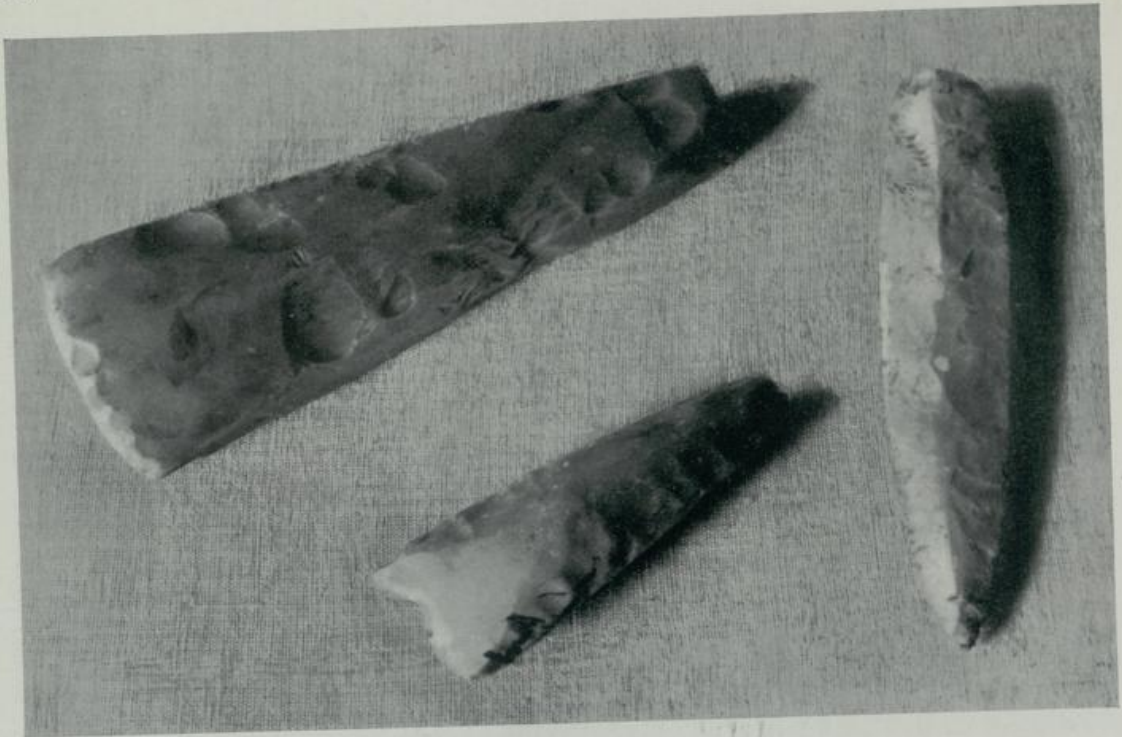
urn:nbn:de:kobv:517-vlib-9006



1. Neuholland. Bauerngehöft



2. Rüdersdorf. Industrielandschaft



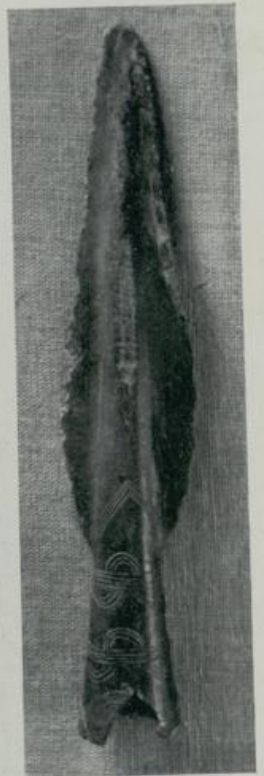
3. Feuersteingeräte der Jungsteinzeit:
 Art von Mühlenbeck, Hake von Basdorf, Dolch von Zühlsdorf (Märkisches Museum)



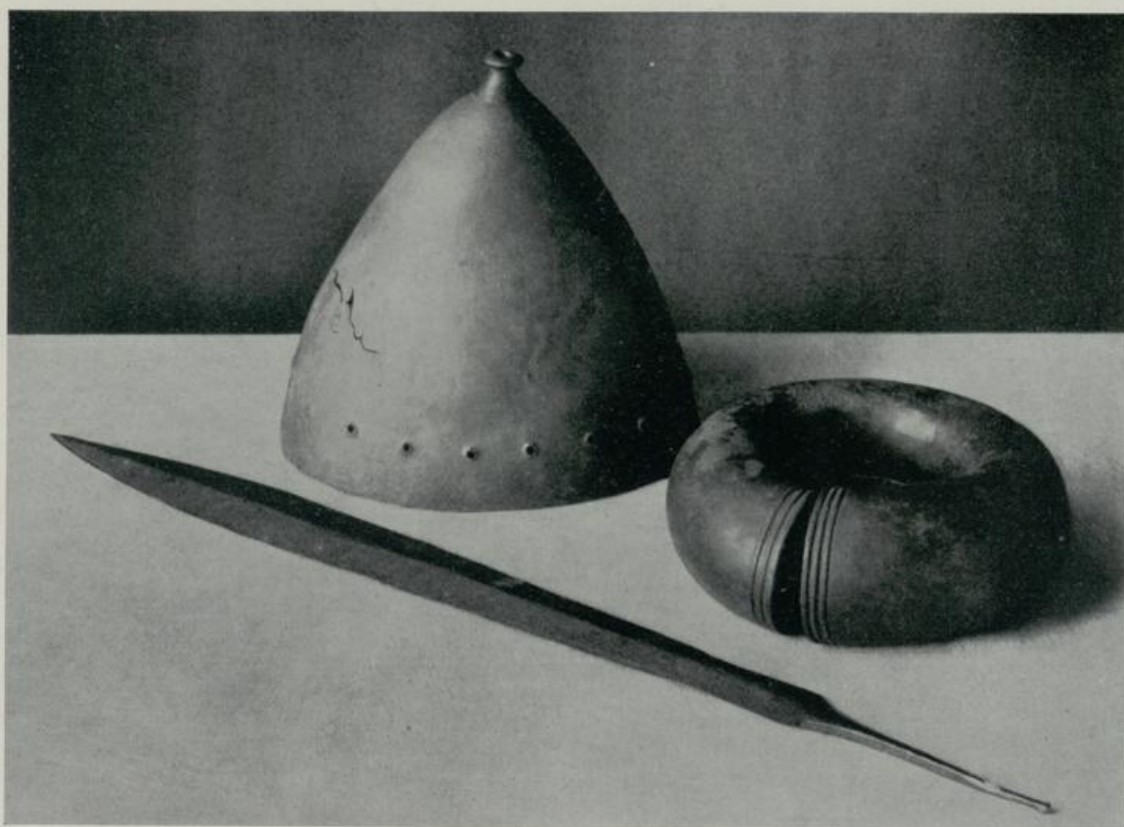
4. Griffzungenschwert
 von Dranienburg
 (Heimatm. Dranienb.)



5. Gürtelschnuckdose von Dranienburg
 (Staatliches Museum für Vor- und Frühgeschichte, Berlin)



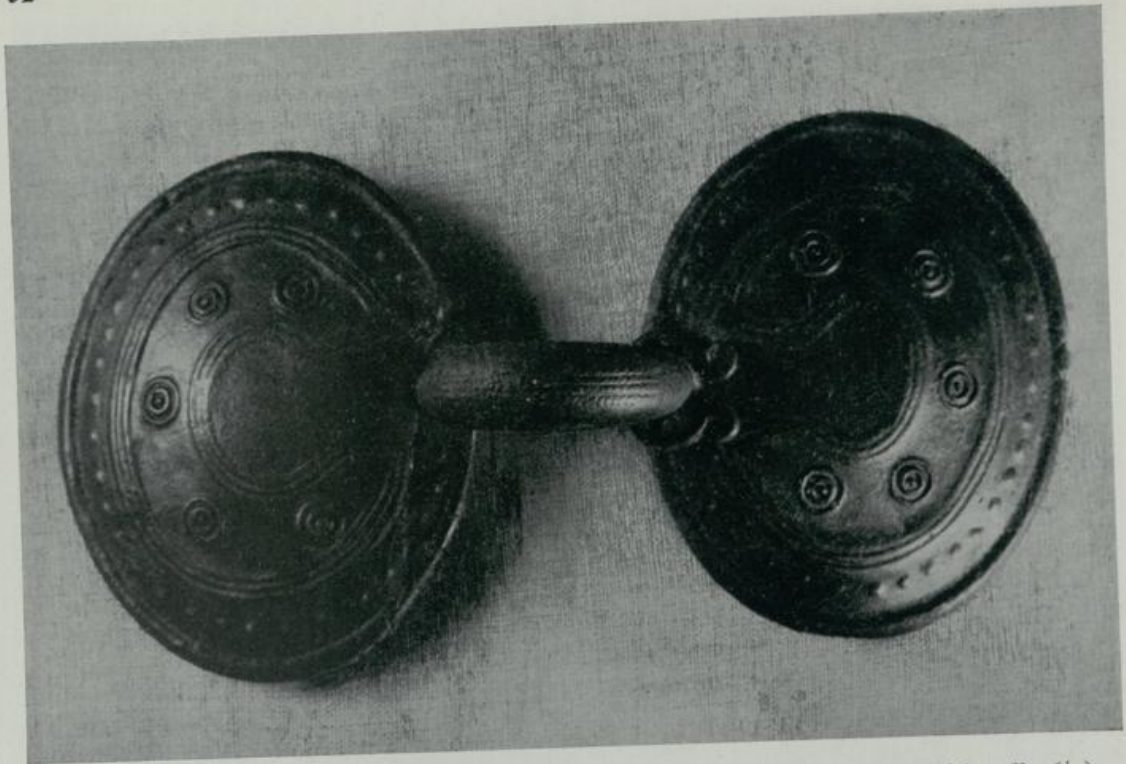
6. Lanzenspitze
 von Lehnitz
 (Märkisches Museum)



7. Bronzehelm und -schwert von Dranienburg; Bronzehohlwulst von Hohenneuendorf
(Heimatmuseum Dranienburg)



8. Buckelgefäße von Woltersdorf (Ortsammlung Woltersdorf)



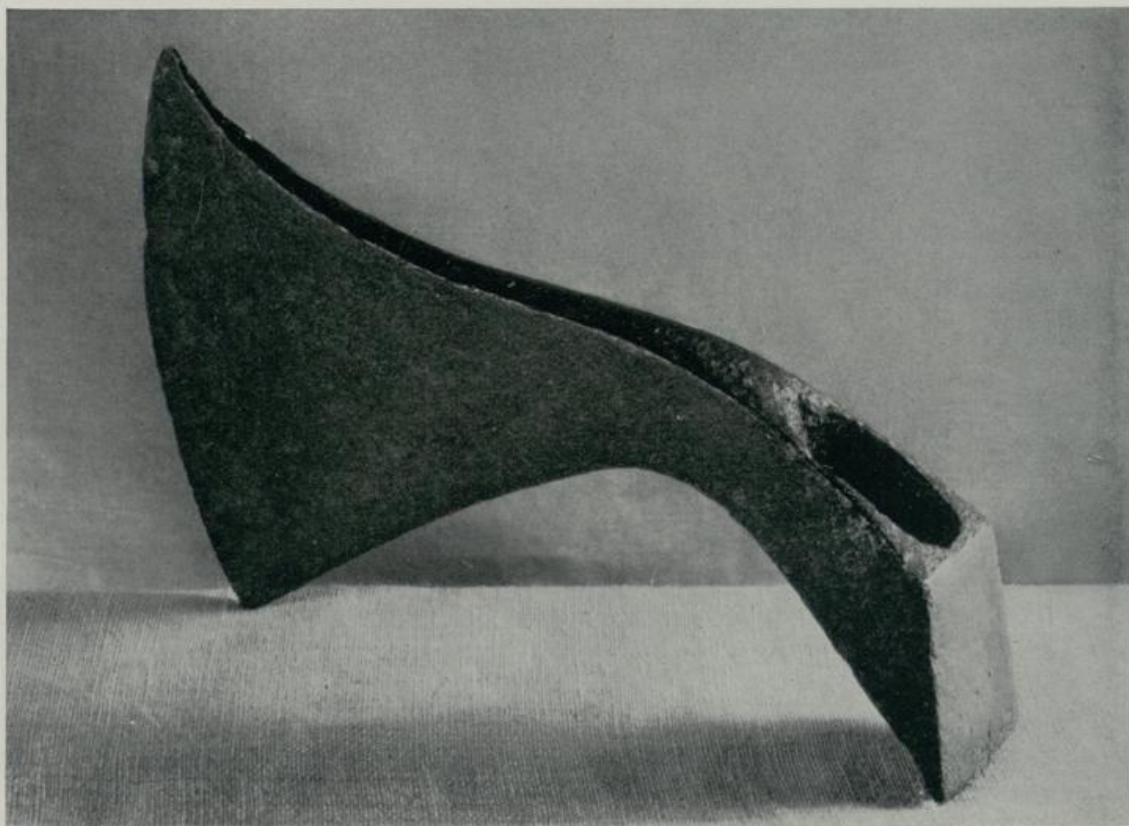
9. Plattenfibel von Dranienburg (Staatliches Museum für Vor- und Frühgeschichte, Berlin)



10. Bronzekeffel von Hennickendorf (Märkisches Museum)



11. Westgermanisches Gefäß von Stolpe (Märkisches Museum)



12. Frankenart von Lehnitz (Märkisches Museum)



13, 14. Bernau. Dfenkacheln des 16./17. Jh. (Heimatmuseum Bernau)



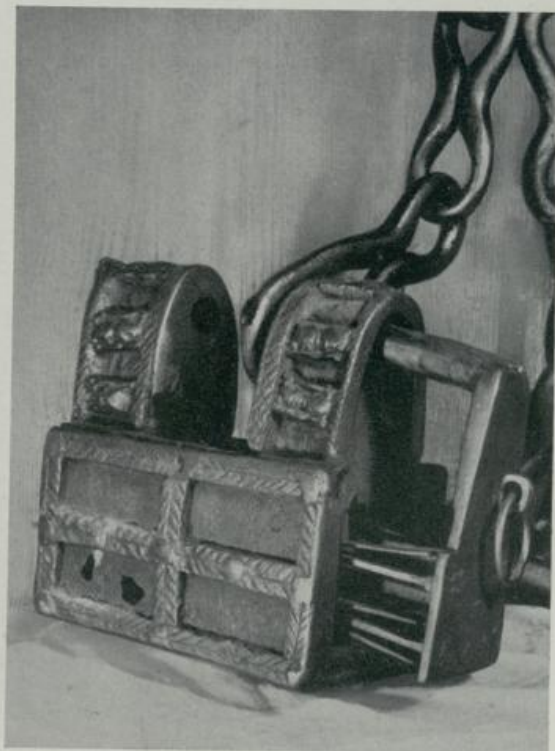
15, 16. Bernau. Dfenkacheln des 16. Jh. (Heimatmuseum Bernau)



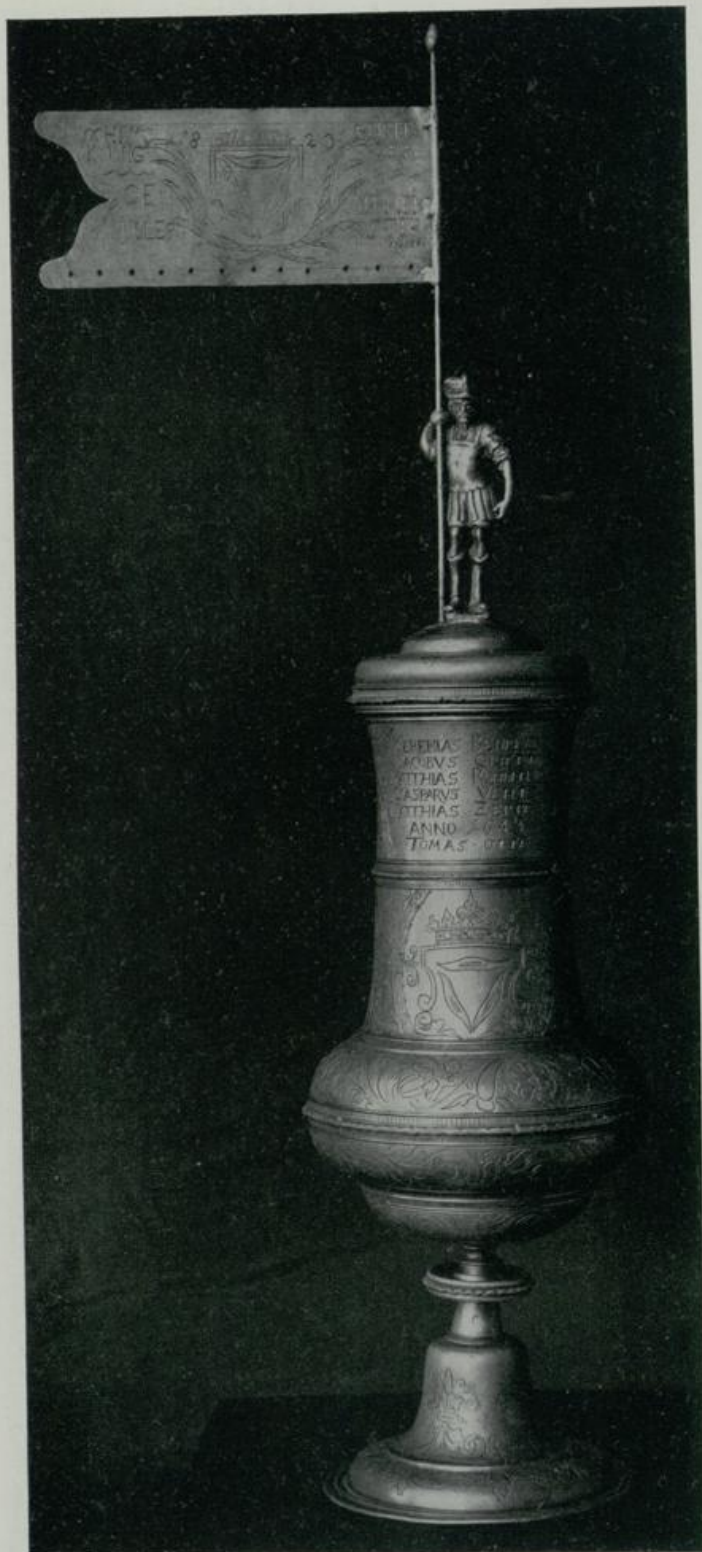
17. Bernau. Leuchterweibchen mit Stadtwappen (Heimatmuseum Bernau)



18. Bernau. Schandstein
(Heimatmuseum Bernau)



19. Bernau. Stadttorschloß
(Heimatmuseum Bernau)



20. Dranienburg. Willkomm des Zimmergewerkes
(Schloßmuseum Berlin)



21. Schönnerlinde. Medaille
am Rand der Tauffchale (1600)



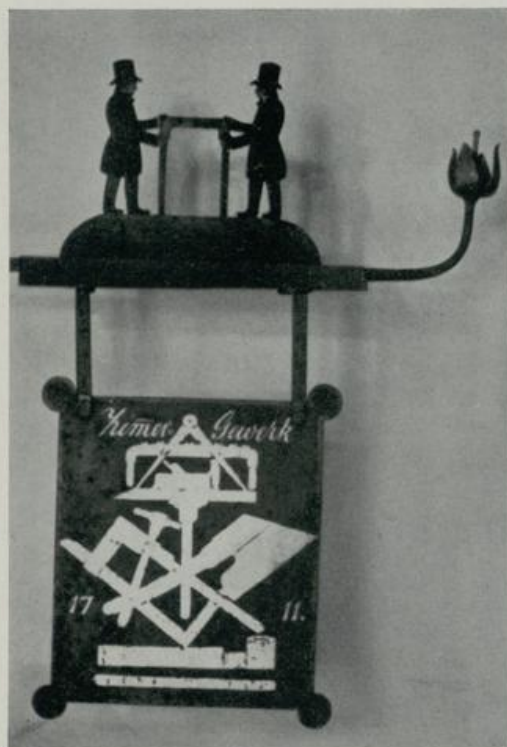
22. Dranienburg. Stadtsiegel (1655)



23. Bernau. Kirchensiegel 14. Jh.



24. Rüdersdorfer Bergbeamte



25. Dranienburg. Herbergsschild des Zimmergewerks (Heimatmuseum Dranienburg)



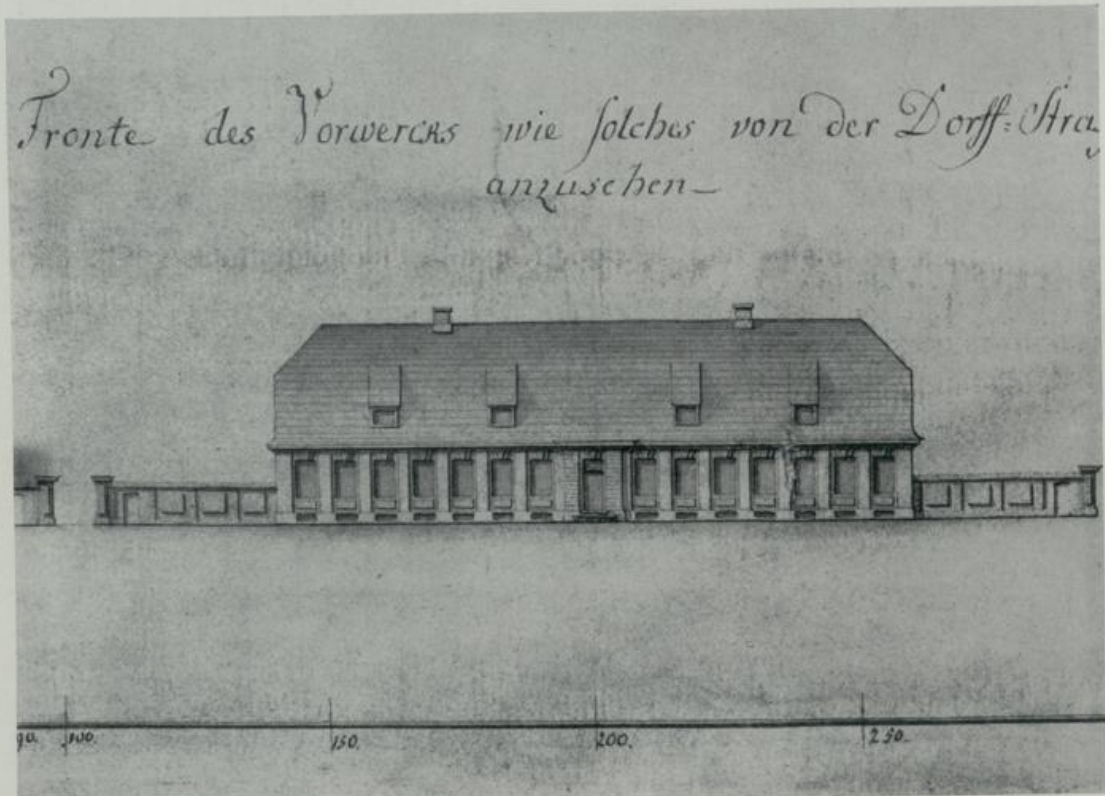
26. Bernau. Marienkirche. Ausschnitt aus einer verzierten Seite der Kirchenbücher



27. Hammer. Holländerwindmühle



28. Germendorf. Bockwindmühle (1816 errichtet)



29. Entwurfszeichnung für das Wohnhaus des Vorwerks Zehlendorf

DIE KUNSTDENKMÄLER

NACH ORTEN GEORDNET

Die Nummern am Rande der Seiten verweisen auf die Abbildungen, die im Text und in den Bildteilen durchlaufend numeriert sind

