

# **Digitales Brandenburg**

hosted by **Universitätsbibliothek Potsdam**

## **Die Fauna der ältesten Devon-Ablagerungen des Harzes**

Atlas von 36 lithographischen Tafeln

**Kayser, Emanuel**

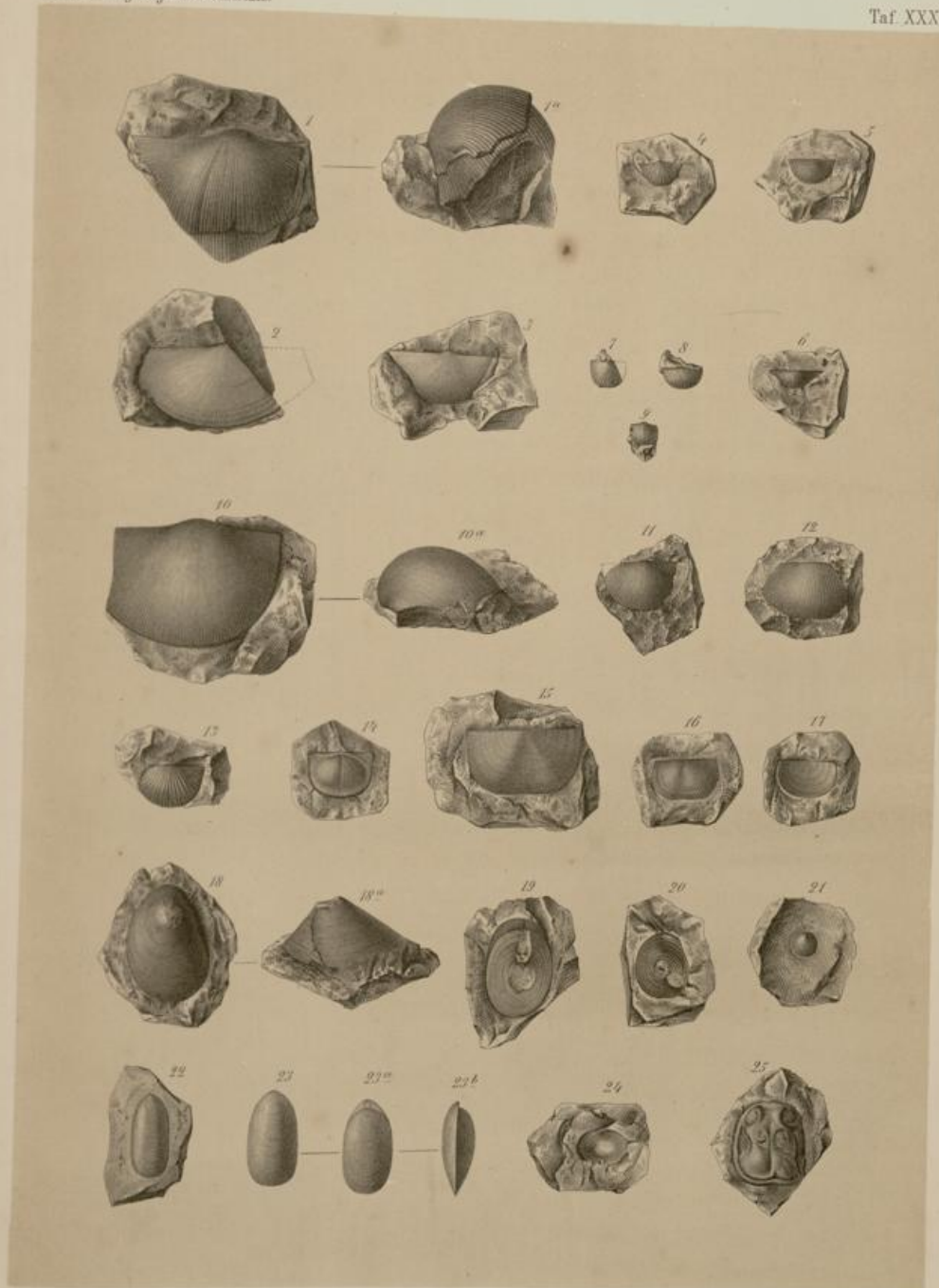
**Berlin, 1878**

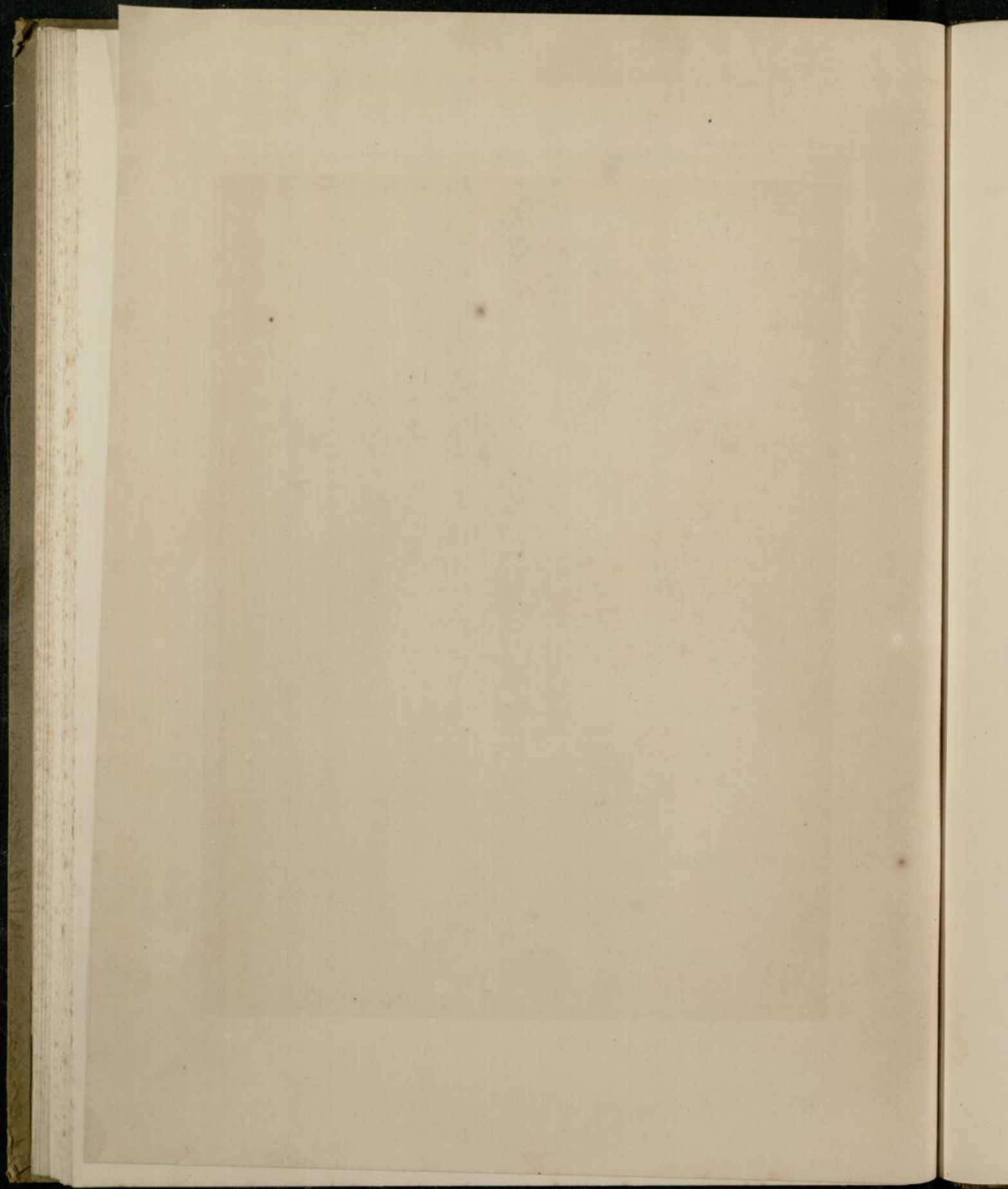
Tafel XXX.

**urn:nbn:de:kobv:517-vlib-11466**

Tafel XXX.

- Fig. 1. *Strophomena Jaschei* A. Röm. . . . . p. 192.  
Ziemlich vollständiges Exemplar aus dem Klosterholz. — Jasche'sche Samml.  
Die rändlichen Theile der Ventralklappe sind abgebrochen und dadurch die  
Innenseite der Dorsalklappe blossgelegt.
- Fig. 2. *Strophomena neutra* Barr. . . . . p. 190.  
Unvollständige Ventralklappe von Mägdesprung. — Im Besitz d. geol. Landesanst.
- Fig. 3. Dieselbe Art?  
Kleinere Ventralklappe vom Radebeil bei Zorge. — Samml. d. geol. Landesanst.
- Fig. 4.—6. *Chonetes* (?) *gracilis* Gieb. . . . . p. 203.  
Ventralklappen vom Schneckenberge. — Samml. d. geol. Landesanst.
- Fig. 7.—9. *Chonetes embryo* Barr. . . . . p. 203.  
Ventralklappen aus dem Kalk der ehemaligen Friedrich-Victorshütte bei Mägde-  
sprung. — Clausth. Samml.
- Fig. 10. *Chonetes* (?) *gibbosa* Kays. . . . . p. 204.  
Ventralklappe aus dem Kalk des Klosterholzes. — Samml. d. geol. Landesanst.
- Fig. 11., 12. *Chonetes* sp. . . . . p. 200.  
Zwei unvollständige Ventralklappen vom Radebeil. — Samml. d. geol. Landesanst.
- Fig. 13. *Chonetes sarcinulata* Schl. var. *blebeja* Schaur. . . . . p. 200.  
Ventralklappe aus kalkig-sandigen Schichten vom Klosterholz. — Jasche'sche  
Samml. — Vergl. auch Tafel 34, Fig. 9.
- Fig. 14. Steinkern derselben Art? — Samml. d. geol. Landesanst.
- Fig. 15., 16. *Chonetes polytricha* A. Röm. . . . . p. 201.  
Eine grössere und eine kleinere Ventralklappe aus den kalkigen Schichten des  
Klosterholzes. — Fig. 15. aus der Jasche'schen, Fig. 16. aus der Samml. der  
geol. Landesanst. — Vergl. auch Tafel 34, Fig. 10.
- Fig. 17. *Chonetes sericea* Kays. . . . . p. 202.  
Dorsalklappe vom Klosterholz. — Samml. d. geol. Landesanst. — Vergl. auch  
Tafel 34, Fig. 8.
- Fig. 18. *Discina Bischofi* A. Röm. . . . . p. 205.  
Ventralklappe aus dem Kalk des Scheerenstieges. — Heidelb. Samml.
- Fig. 19., 20. *Discina* cf. *Forbesii* Davids. . . . . p. 205.  
Zwei Ventralklappen vom Klosterholz. — Jasche'sche Samml.
- Fig. 21. *Discina* sp. . . . . p. 206.  
Ventralklappe aus den hangenden Schichten des Scheerenstieger Kalklagers (Ori-  
ginal von Giebel's *Orbicula rugata*). — Heidelb. Samml.
- Fig. 22., 23. *Lingula Ilse* A. Röm. . . . . p. 207.  
Aufsitzende Ventralklappe und freies, vollständiges Exemplar vom Kloster-  
holz. — Fig. 22. aus der Samml. der geol. Landesanst., 23. aus der Jasche'-  
schen Samml.
- Fig. 24. *Crania* sp. . . . . p. 206.  
Ventralklappe aus dem Kalk des Scheerenstieges (Original von Giebel's *Discina*  
*reversa*). — Heidelb. Samml.
- Fig. 25. *Crania* sp. . . . . p. 207.  
Ein Exemplar (Innenseite der flachen Klappe?) vom Klosterholz. — Samml. d.  
geol. Landesanst.







Faint, illegible text, possibly bleed-through from the reverse side of the page.