

# **Digitales Brandenburg**

hosted by **Universitätsbibliothek Potsdam**

## **Beiträge zur fossilen Flora**

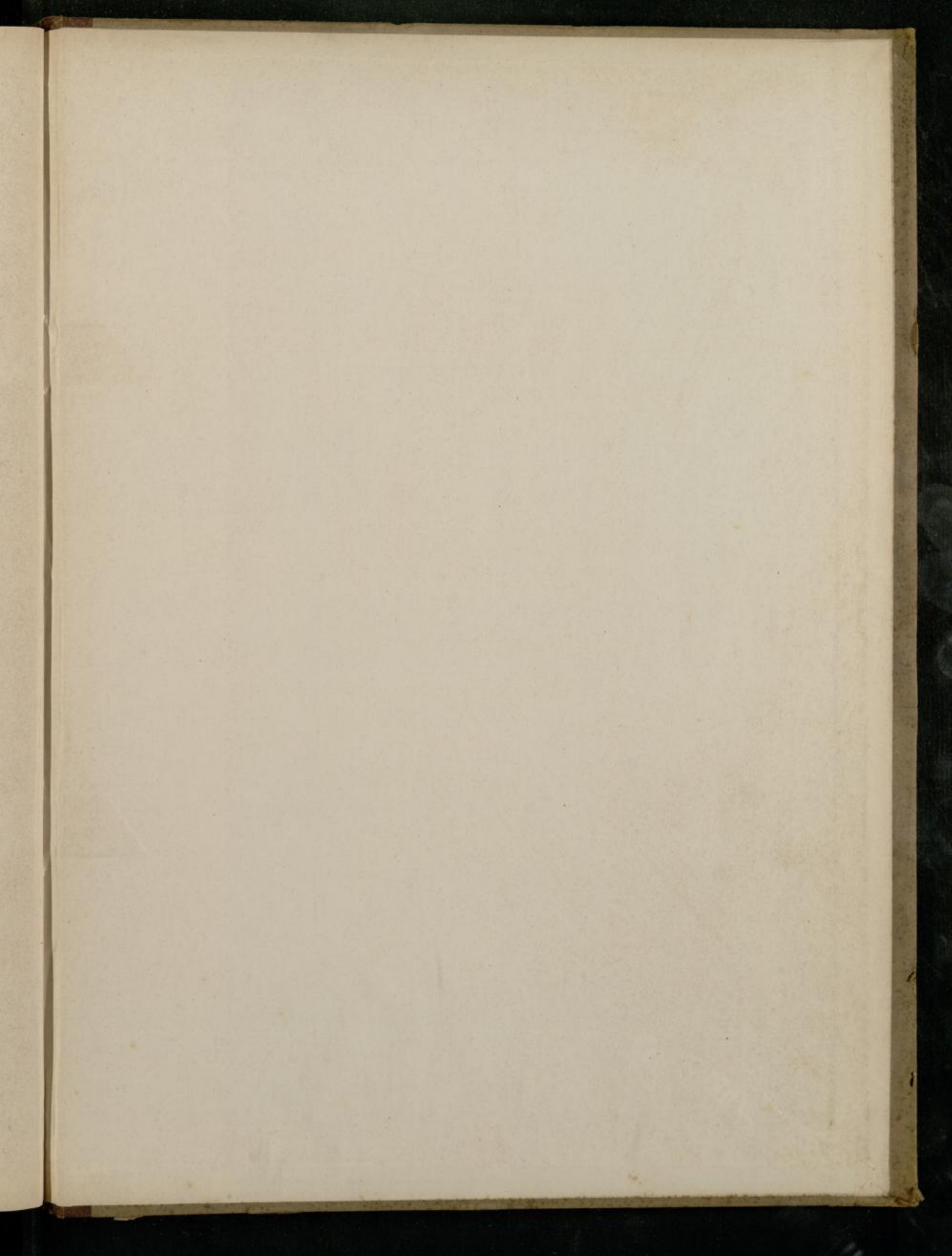
Atlas von neunundzwanzig Lichtdrucktafeln

**Weiss, Christian Ernst**

**Berlin, 1884**

Rückdeckel

**urn:nbn:de:kobv:517-vlib-11509**



A. W. Schade's Buchdruckerei (L. Schade) in Berlin, Mittelstraße 42-46.