

Digitales Brandenburg

hosted by **Universitätsbibliothek Potsdam**

Beiträge zur fossilen Flora

Atlas von neunundzwanzig Lichtdrucktafeln

Weiss, Christian Ernst

Berlin, 1884

Tafel VII.

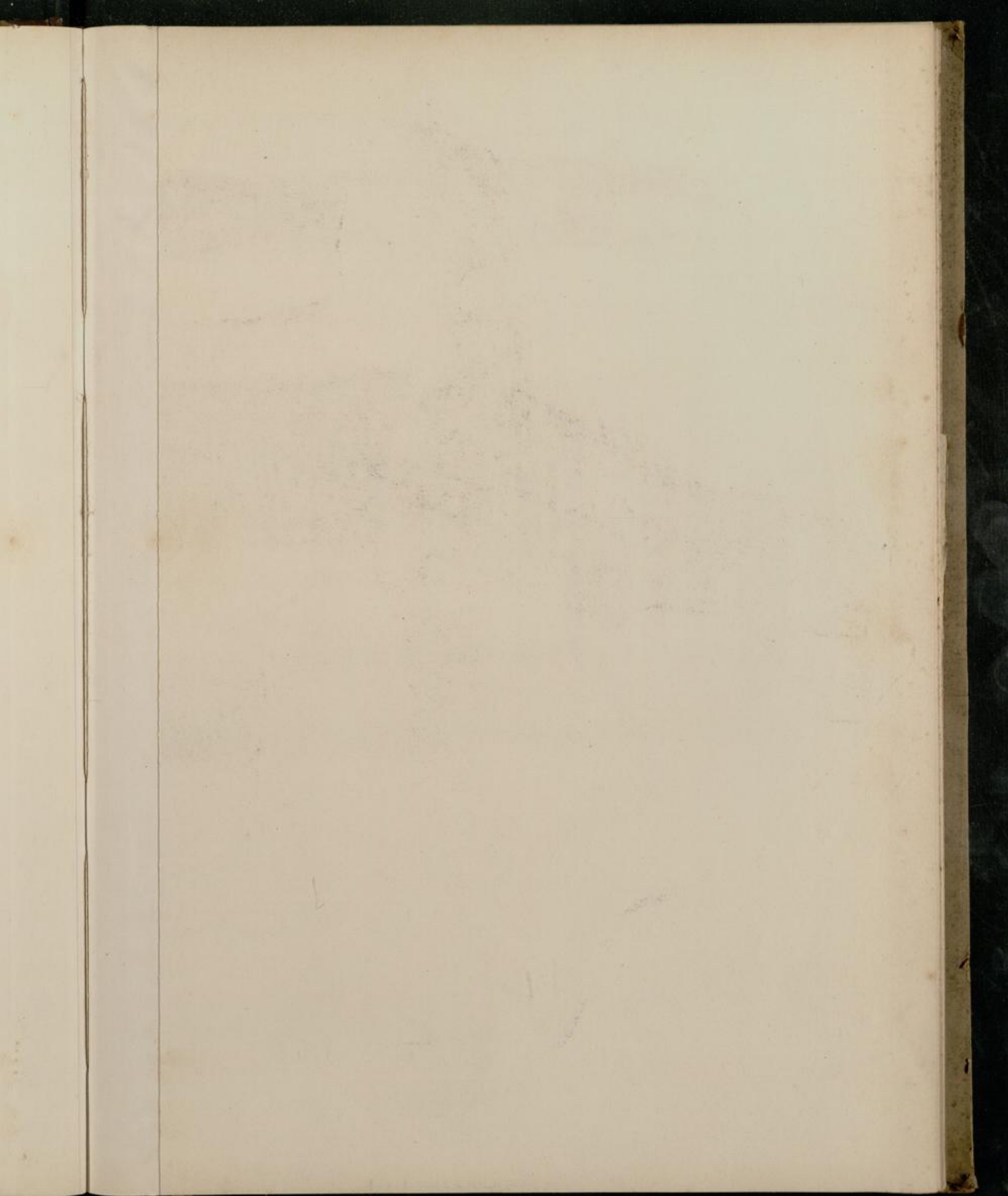
urn:nbn:de:kobv:517-vlib-11509

Tafel VII.

Calamites.

- Fig. 1. *Eucalamites ramosus* Brongn. sp., *dibrachiatus*, Rubengrube bei Neurode in Nieder-Schlesien, 7. Flötz, Saarbrücker Stufe, von Völkel gesammelt. *A* Stamm, *B* Zweige. S. 98, 104, 108.
Fig. 2. Desgleichen, auf derselben Platte wie Fig. 1. *A* Stamm, *B, B'* Zweige, *C* Astnarbe. S. 98, 108.
Fig. 3. *Calamitina discifera* n. sp., Glückhilfgrube bei Hermsdorf in Nieder-Schlesien, hangender Schieferthon des 7. Flötzes, Beinert'sche Sammlung. Astnarben *a, a'*; *n* Blattnarbenkette. S. 91.

Sammlung der geologischen Landesanstalt.





Museo di storia naturale

PL. VI

