

Digitales Brandenburg

hosted by **Universitätsbibliothek Potsdam**

Beiträge zur fossilen Flora

Atlas von neunundzwanzig Lichtdrucktafeln

Weiss, Christian Ernst

Berlin, 1884

Tafel XII.

urn:nbn:de:kobv:517-vlib-11509

Tafel XII.

- Eucalamites multiramis* n. sp., Ilmenau im Thüringer Wald, Ottweiler Stufe, Mahr'sche Sammlung. S. 114.
- Fig. 1. Ein Stück des Stammes, Steinkern mit etwas Kohlenrinde, entwickelten grösseren und unentwickelten kleineren Astnarben, 6 vollständige Glieder.
- Fig. 2. Das zweite vollständige Glied (von oben) der ersten Figur von der gegenüberliegenden Seite gesehen, um die 9 grösseren Astnarben zur Anschauung zu bringen.

Sammlung der geologischen Landesanstalt.

Fig. 2

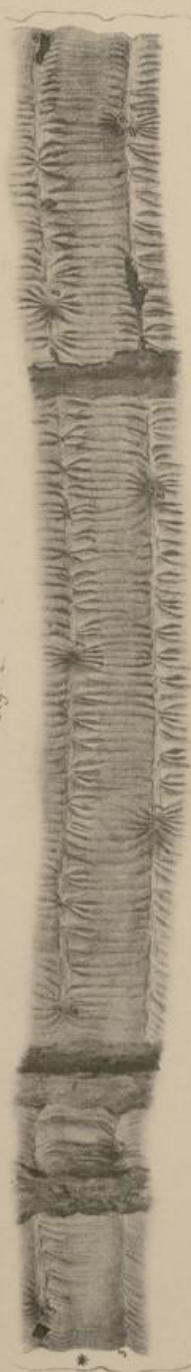


Fig. 1



