

Digitales Brandenburg

hosted by **Universitätsbibliothek Potsdam**

Beiträge zur fossilen Flora

Atlas von neunundzwanzig Lichtdrucktafeln

Weiss, Christian Ernst

Berlin, 1884

Tafel XXII.

urn:nbn:de:kobv:517-vlib-11509

Tafel XXII.

- Fig. 1—8. *Calamostachys Ludwigi* Carruther, Hattingen a. d. Ruhr in Westphalen, Original zu Ludwig's Abhandlung in Palaeontogr. X. Bd. S. 11 Taf. II. Sammlung der geologischen Landesanstalt. S. 163.
- Fig. 1 und 2 Längsbruch, Fig. 3 oberer, Fig. 4 unterer Querbruch des Stückes. Die gleich numerirten Aehren sind die sich entsprechenden. In Fig. 4 ist nach *ab* und *cd* ein Stück herausgeschnitten, das zur Anfertigung mikroskopischer Schliffe gedient hat.
- Fig. 5. Die Stelle *a* in Fig. 1 4fach vergrößert; *b* Bracteen, *t* Sporangienträger.
- Fig. 6. Vergrößerung einer Rosette, durch Sporangien und deren Träger gebildet; soweit nur in Contouren, restaurirt.
- Fig. 7. Vier zu derselben Gruppe gehörige Sporangien mit dem Träger in der Mitte, im Querbruch, von einer Stelle in Fig. 1, vergrößert.
- Fig. 8. Vergrößerung einer Rosette, durch den horizontal ausgebreiteten Theil der Bracteen gebildet, Blättchen nur am Grunde verwachsen, mit Mittelnerv und federartiger Streifung.
- Fig. 9. *Paracalamostachys Williamsoniana* n. sp., Ewood Bridge im Irwellthale nördlich Manchester, Sammlung des Prof. Williamson in Manchester. S. 193.
- Fig. 10—12. *Paracalamostachys minor* n. sp., Hangendes vom Gerhardflötz bei Königshütte in Ober-Schlesien, gesammelt von Herrn Dr. Kosmann. S. 194.
- Fig. 13. Ansicht eines Deckblattwirtels von oben, Fig. 14 Ansicht von der Seite von den vorigen Stücken her, 4fach vergrößert.
- Fig. 15. *Palaeostachya elongata* Presl sp., Eisenbahngrube im Myslowitzer Walde in Ober-Schlesien, 3 Meter im Hangenden des Grundmannflötzes, Saarbrücker Stufe, gesammelt und geschenkt von Herrn Bergrath v. Schwerin; *b* Bracteen, *t* Sporangiphoren, *s* Sporangien. S. 181.

Originale zu Fig. 10—15 in der Sammlung der geologischen Landesanstalt.

Fig. 1.



Fig. 3.



Fig. 5. [†]

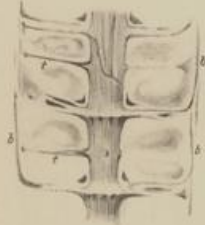


Fig. 4.



Fig. 2.



Fig. 6.



Fig. 7.



Fig. 8.

Fig. 9.

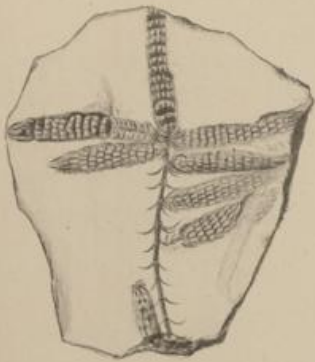


Fig. 10.

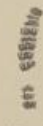


Fig. 11.



Fig. 12.



Fig. 13.



Fig. 14.



Fig. 15.

