

Digitales Brandenburg

hosted by **Universitätsbibliothek Potsdam**

Beiträge zur fossilen Flora

Atlas von neunundzwanzig Lichtdrucktafeln

Weiss, Christian Ernst

Berlin, 1884

Tafel XXIII.

urn:nbn:de:kobv:517-vlib-11509

Tafel XXIII.

Calamostachys Ludewigi Carr., mikroskopische Dünnschliffe des Stückes von Taf. XXII Fig. 1—4. S. 165.

- Fig. 1. Querschnitt durch eine Aehre in der Höhe der Sporangien: *a—d* Axe der Aehre, *a* Markcylinder, *d* Rinde; *t* unterer Theil einer Sporangiphore, *sp* Sporangien mit Sporen gefüllt, *u* Querschnitte von Bracteen des nächst tieferen Wirtels. Vergrößerung 16fach.
- Fig. 2. Wandung von 2 sich berührenden Sporangien, rechts Sporen. Vergrößerung 180fach.
- Fig. 3. Sporen, Vergrößerung 180fach.

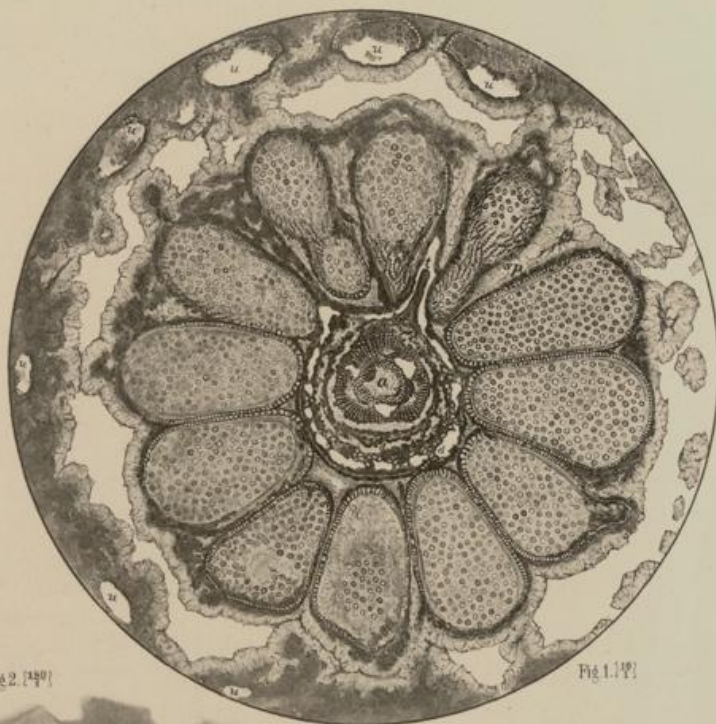


Fig 2. [1890]

Fig 1. [1890]



Fig 3. [1890]

