

Digitales Brandenburg

hosted by **Universitätsbibliothek Potsdam**

Beiträge zur fossilen Flora

Atlas von neunundzwanzig Lichtdrucktafeln

Weiss, Christian Ernst

Berlin, 1884

Tafel XXIV.

urn:nbn:de:kobv:517-vlib-11509

Tafel XXIV.

Calamostachys Ludwigi Carr., mikroskopische Dünnschliffe wie auf Taf. XXIII. S. 166.

- Fig. 1. Der centrale Theil von Fig. 1 auf Taf. XXIII stärker (70fach) vergrößert. *a* innerster Theil des Markcylinders, Zellen durch Spath Eisenstein ersetzt, *b* äusserer Theil des Markcylinders, polygonale Zellen; *c* Holzkörper, dreiseitig, mit radial gestellten Tracheiden; *dd* Rinde mit rudimentär in einigen Ringen erhaltenem Zellgewebe; *t* Sporangiphore, *sp* Anfang der Sporangien.
- Fig. 2. Ein Stück des Mark- und Holzcylinders *bc* stärker (120fach) vergrößert.
- Fig. 3. Ein Sporangium mit Auswuchs; bei *r* beginnen die ästigen Zeichnungen, *s* Sporen, zum Theil kuglig-tetraëdrisch. Vergrößerung 70fach.
- Fig. 4. Ein etwas zusammengedrücktes Sporangium mit Ansicht der Wandung von der Oberfläche gesehen. Vergrößerung 70fach.
- Fig. 5. Einige die Wandung des Sporangiums bildende Zellen, stärker vergrößert.





Stem of *Juniperus communis*



Fig. 1.



Fig. 2.

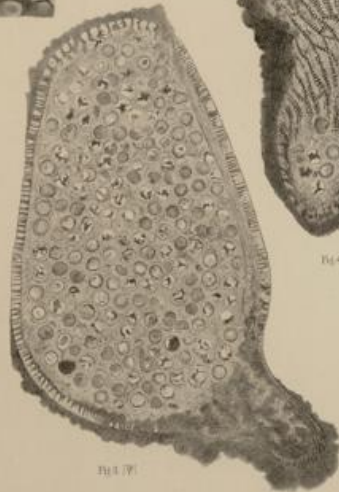


Fig. 3.



Fig. 4.

Stem of *Juniperus communis*

