

# **Digitales Brandenburg**

hosted by **Universitätsbibliothek Potsdam**

## **Die Fauna des samländischen Tertiärs**

Atlas von 27 lithographirten Tafeln

**Noetling, Fritz**

**Berlin, 1885**

Lieferung II. Crustacea und Vermes. Tafel I - X.

**urn:nbn:de:kobv:517-vlib-11423**

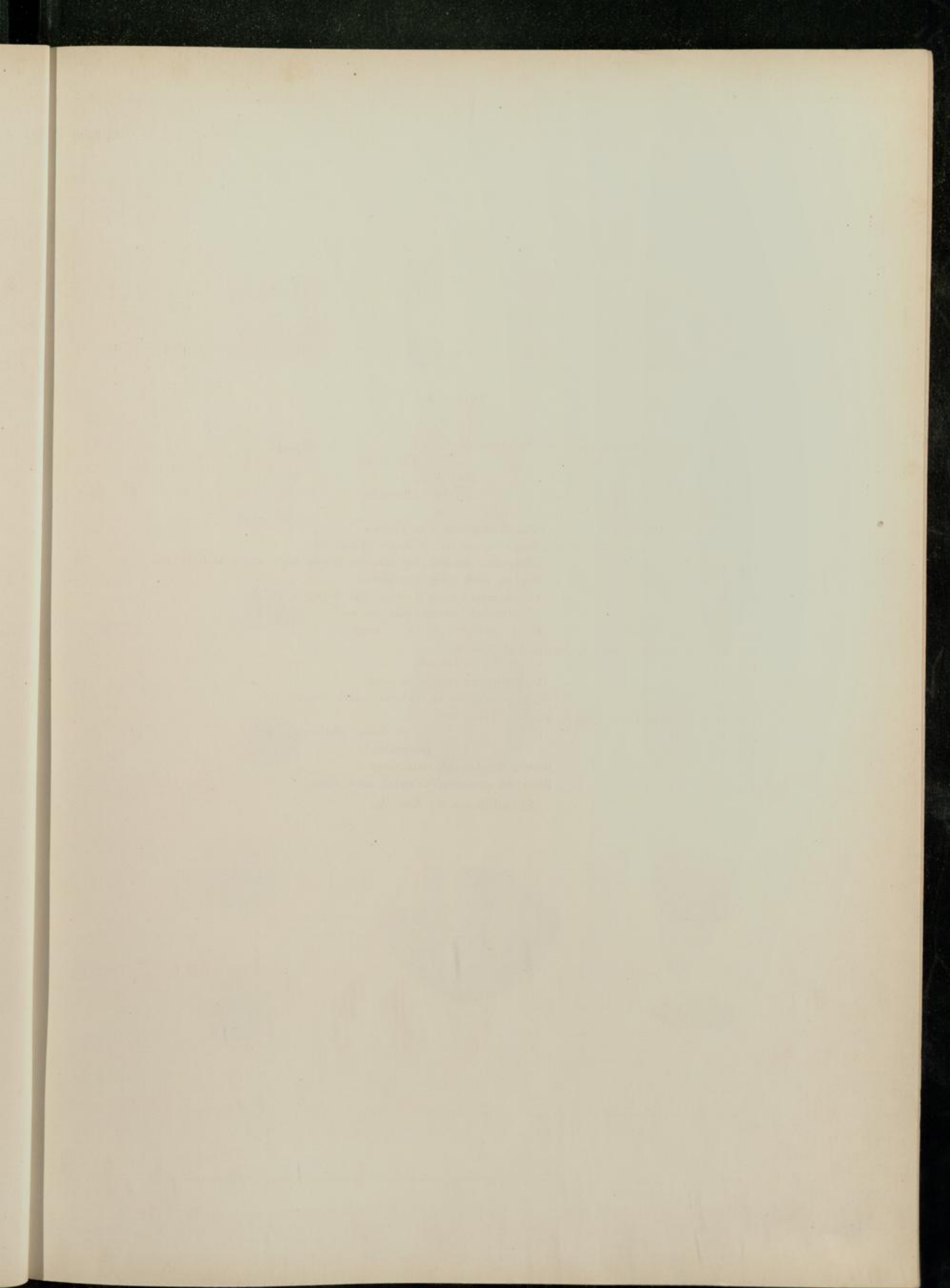
Lieferung II.

Crustacea und Vermes.

Tafel I—X.

---

RESULTS AND DISCUSSION



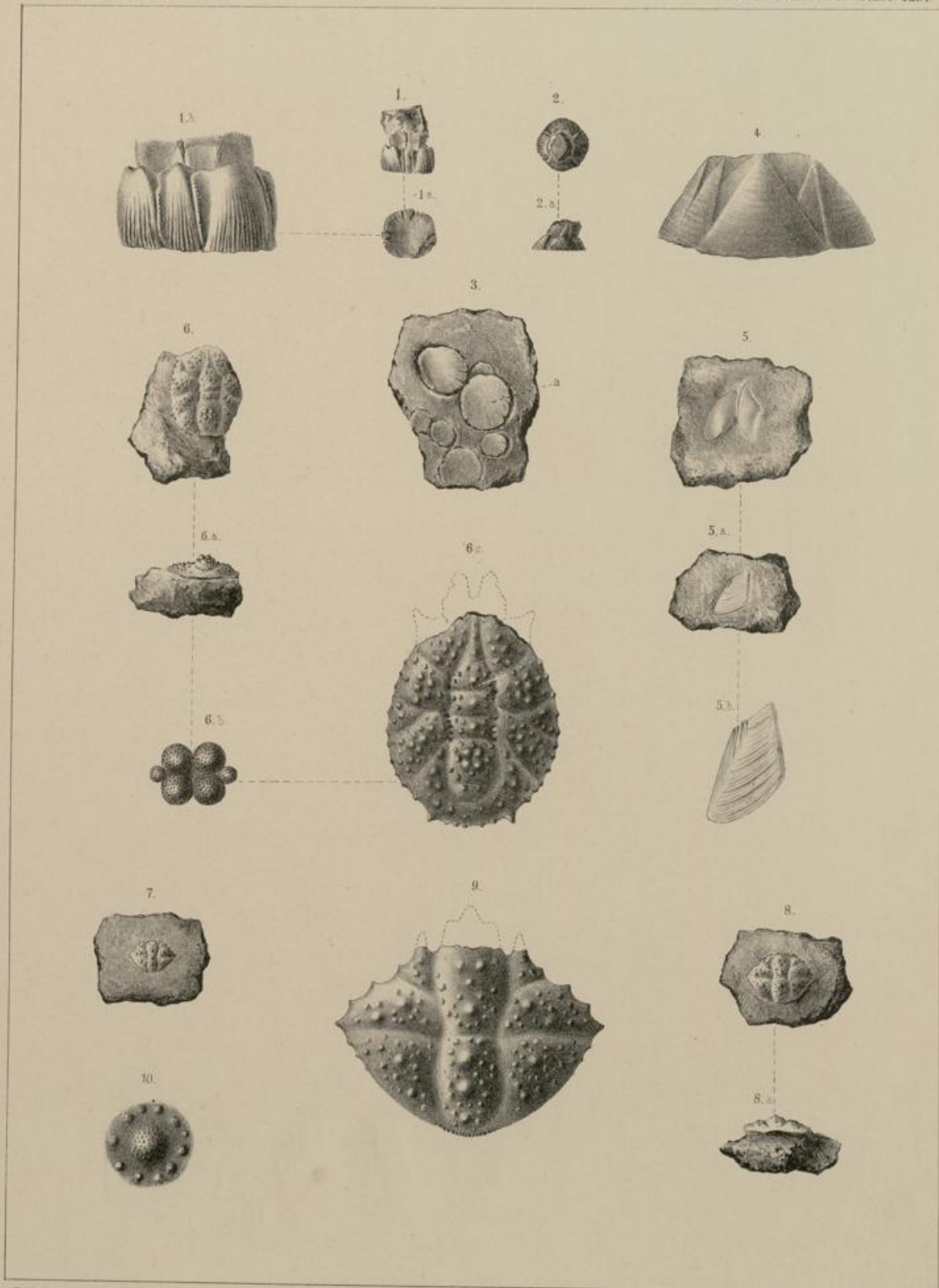
**Tafel I.**

- Fig. 1. *Balanus unguiformis* Sow., Steinkern nat. Gr.  
 Fig. 1a. " " " " " " " " Unterseite.  
 Fig. 1b. " " " " " " " " stark vergr.  
 Fig. 2. " " " " " " " " nat. Gr. Oberseite.  
 Fig. 2a. " " " " " " " " "  
 (Fig. 2 entspricht a in Fig. 3.)  
 Fig. 3. *Balanus unguiformis* Sow., Steinkern nat. Gr. Colonie. Unterseite.  
 Fig. 4. " " " " " " " " Restaurirte Ansicht der äusseren Schale nach einem Abdruck von  
 Fig. 3a stark vergr. gezeichnet.  
 Fig. 5. " " " " " " " " (?) Steinkern eines Scutums und Tergums, nat. Gr.  
 Fig. 5a. " " " " " " " " (?) Abdruck des Scutums, nat. Gr.  
 Fig. 5b. " " " " " " " " (?) " " " " vergr.  
 Fig. 6. *Micromaja spinosa* sp. n., nat. Gr. Oberseite.  
 Fig. 6a. " " " " " " " " Vorderansicht.  
 Fig. 6b. " " " " " " " " Restaurirte Ansicht, stark vergr.  
 Fig. 6c. " " " " " " " " Einige der grösseren Tuberkel, stark vergr.  
 Fig. 7. *Lambrus Bittneri* sp. n., nat. Gr. Steinkern.  
 Fig. 8. " " " " " " " " mit theilweise erhaltener Schale.  
 Fig. 8a. " " " " " " " " Hinteransicht.  
 Fig. 9. " " " " " " " " Restaurirte Ansicht, stark vergr.  
 Fig. 10. " " " " " " " " Einer der grösseren Tuberkel, stark vergr.
- Sämmtlich aus der Zone A<sub>1</sub>.

F. Noetling. Die Fauna des samländ. Tertiärs.

Abhandl. der geol. Landesanstalt.

Lief II. Crustacea u. Vermes. Taf. I.



F. Ohmann del et lith.

Druck A. Reissig.







## Tafel II.

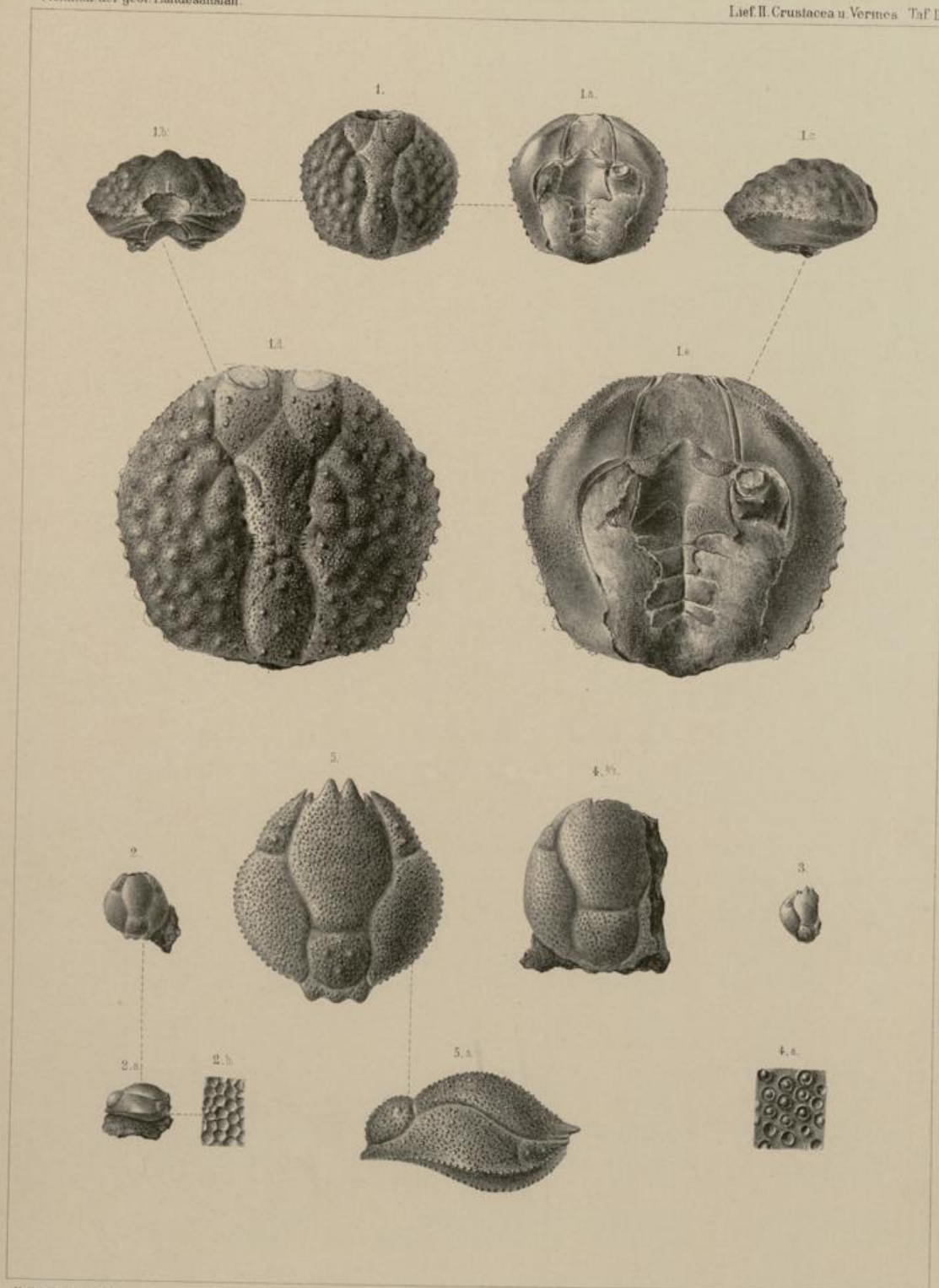
- Fig. 1. *Calappilia perlata* sp. n., nat. Gr., Oberseite mit erhaltener Schale.  
Fig. 1a. „ „ „ „ „ Unterseite.  
Fig. 1b. „ „ „ „ „ Vorderansicht.  
Fig. 1c. „ „ „ „ „ Seitenansicht.  
Fig. 1d. „ „ „ „ „ Oberseite, stark vergr., in der Frontalregion etwas ergänzt.  
Fig. 1e. „ „ „ „ „ Unterseite, stark vergr.
- Fig. 2. *Ilia corrodata* sp. n., nat. Gr., Steinkern.  
Fig. 2a. „ „ „ „ „ „ „ Seitenansicht.  
Fig. 2b. „ „ „ „ „ „ „ Ein Stück der Oberfläche des Steinkernes, stark vergr.  
Fig. 3. „ „ „ „ „ „ „ Steinkern.  
Fig. 4. „ „ „ „ „ „ „ stark vergr., mit theilweise erhaltener Schale.  
Fig. 4a. „ „ „ „ „ „ „ ein Stück der Schale, stark vergr.  
Fig. 5. „ „ „ „ „ „ „ restaurirte Ansicht (mit theilweiser Zuhilfenahme eines recenten Exemplares), stark vergr.  
Fig. 5a. „ „ „ „ „ „ „ desgl. Seitenansicht.

Sämmtlich aus der Zone A<sub>1</sub>.

F. Noetling. Die Fauna des samländ. Tertiärs.

Abhandl. der geol. Landesanstalt.

Lief. II. Crustacea u. Vermes. Taf. II.



E. Ohmer del et lith.

Druck A. Henschel.





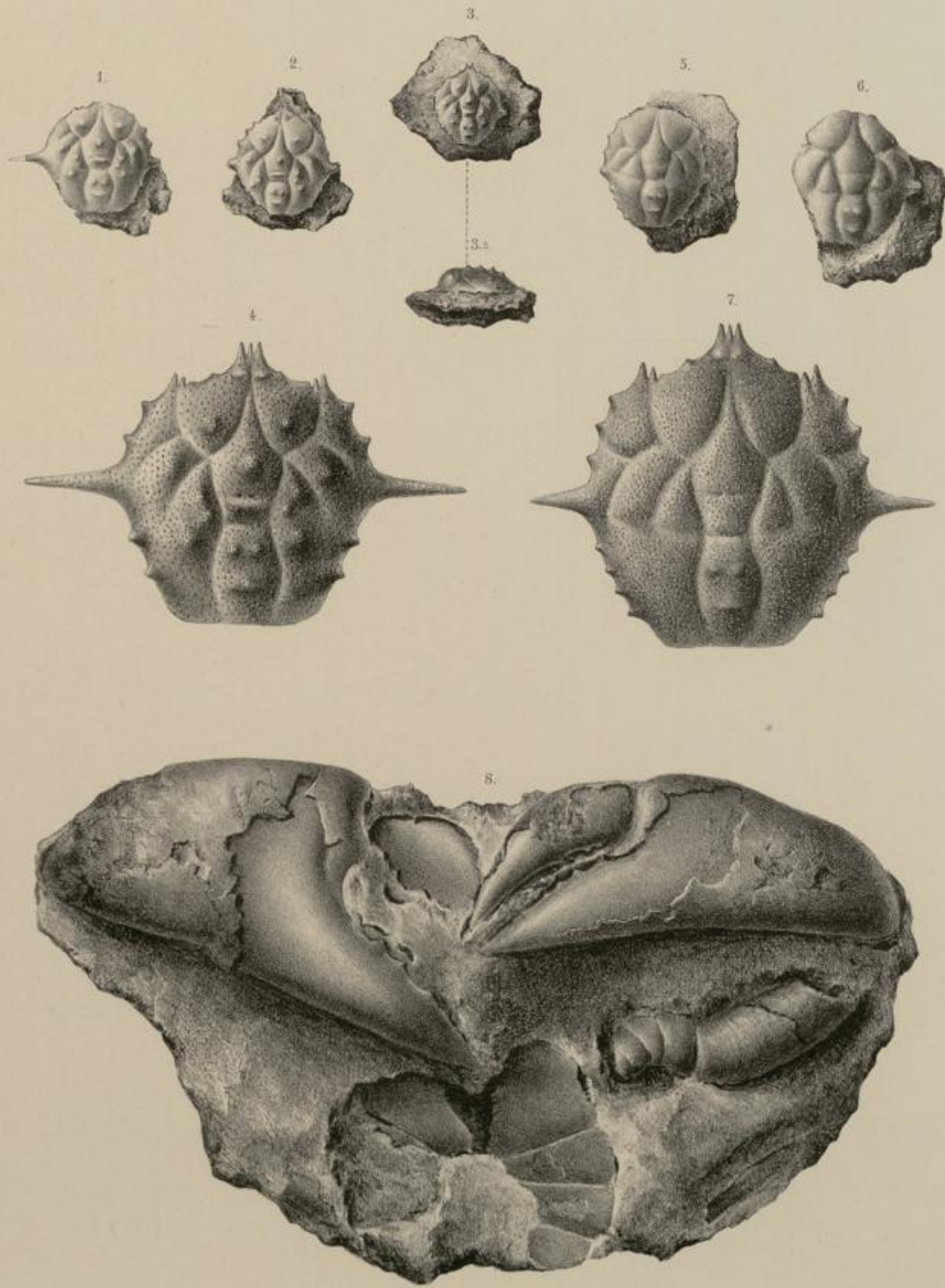
Tafel III.

- Fig. 1. *Psammocarcinus multispinatus* sp. n., Steinkern, nat. Gr.  
Fig. 2.       "       "       "       "       "       "  
Fig. 3.       "       "       "       "       "       "  
Fig. 3a.      "       "       "       "       "       "       Seitenansicht.  
Fig. 4.       "       "       "       "       "       "       Restaurirte Ansicht, stark vergr.  
Fig. 5. *Psammocarcinus laevis* sp. n., Steinkern, nat. Gr.  
Fig. 6.       "       "       "       "       "       "  
Fig. 7.       "       "       "       "       "       "       Restaurirte Ansicht, stark vergr.  
Fig. 8. *Coeloma balticum* Schlüter, Eines der grössten Exemplare, Unterseite.  
Sämmtlich aus der Zone A<sub>1</sub>.

F. Noetling. Die Fauna des samländ. Tertiärs.

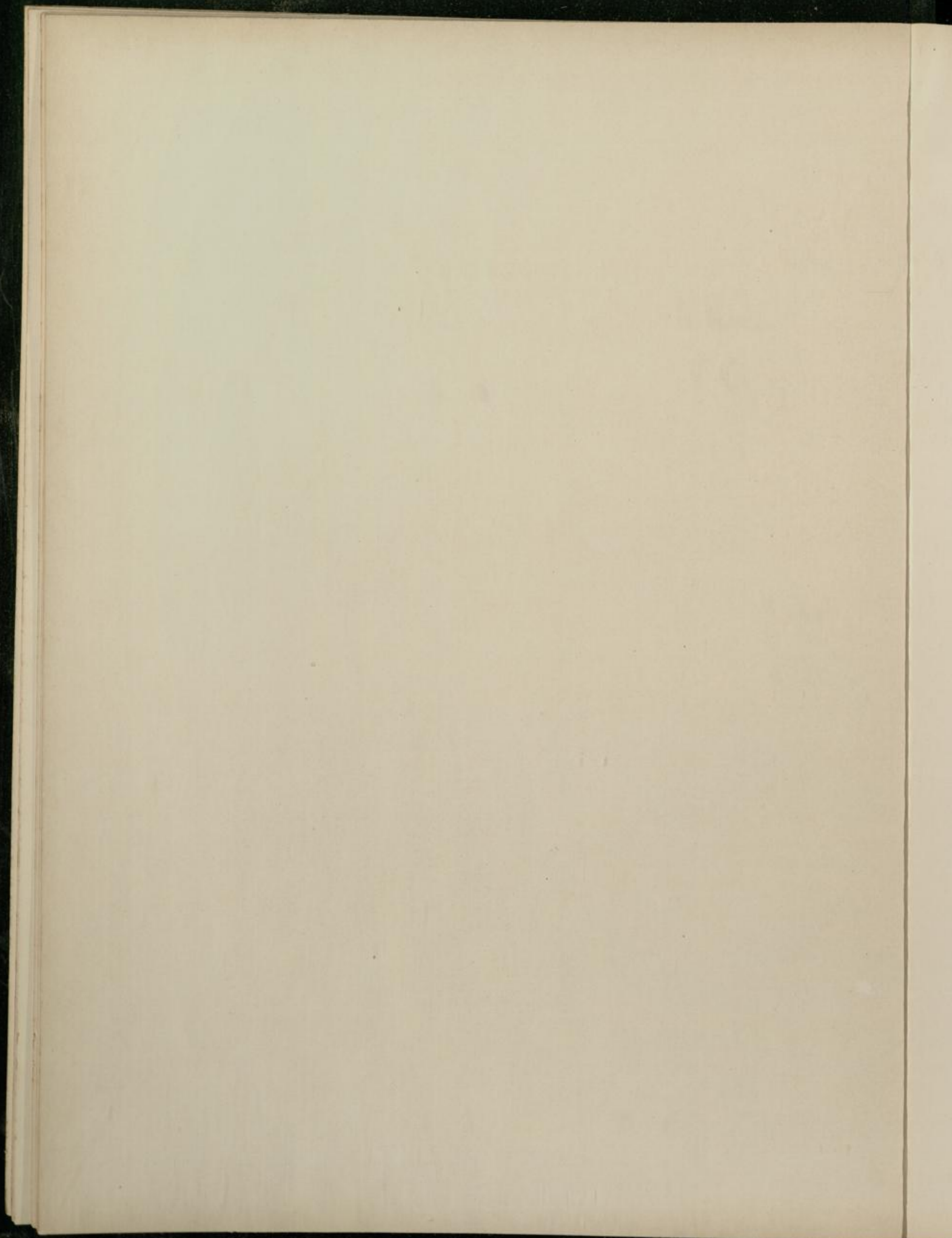
Abhandl. der geol. Landesanstalt.

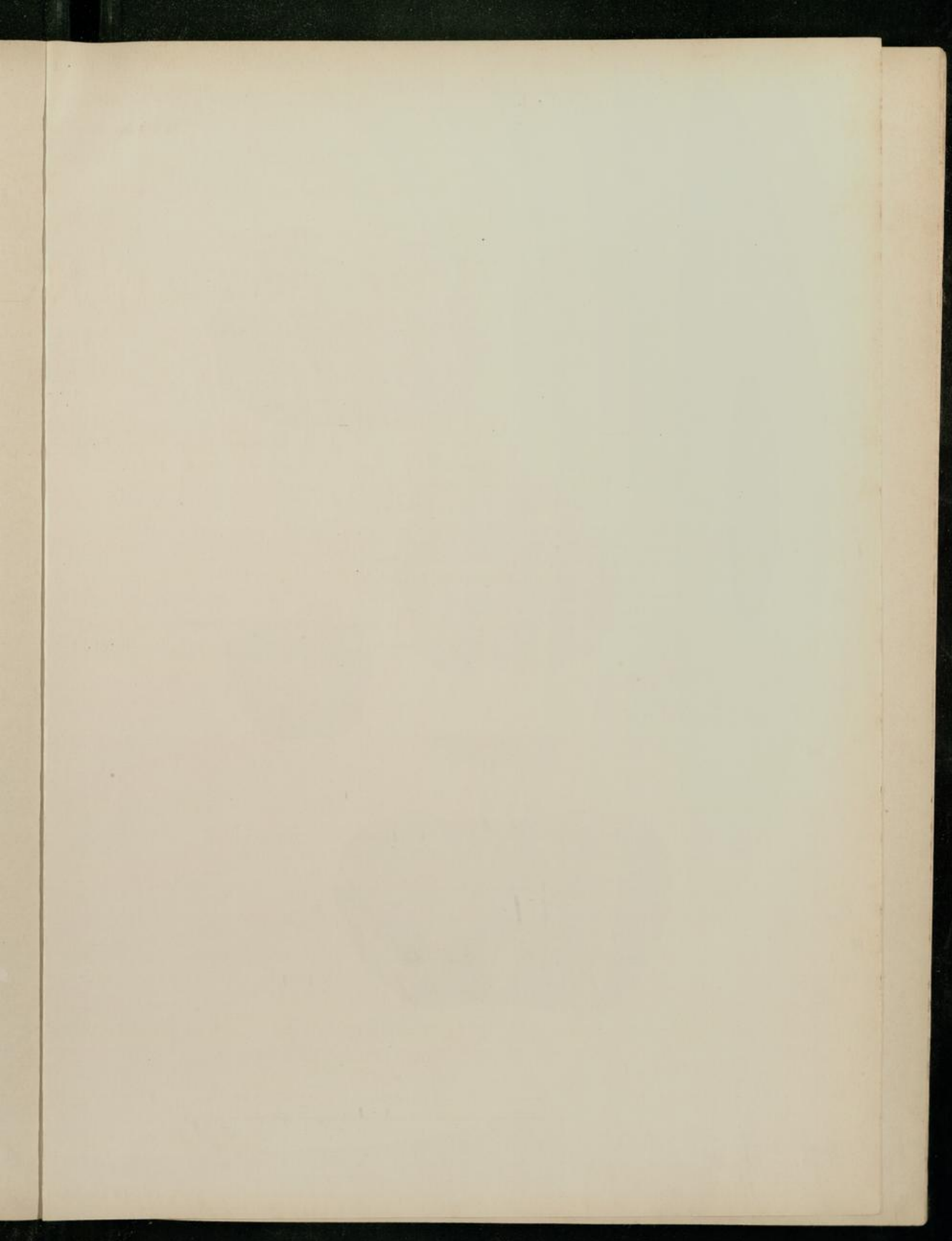
Lief. II. Crustacea u. Vermes. Taf. III.



E. Ohmann del et lith.

Druck A. Renner.







**Tafel IV.**

*Coeloma balticum* Schlüter.

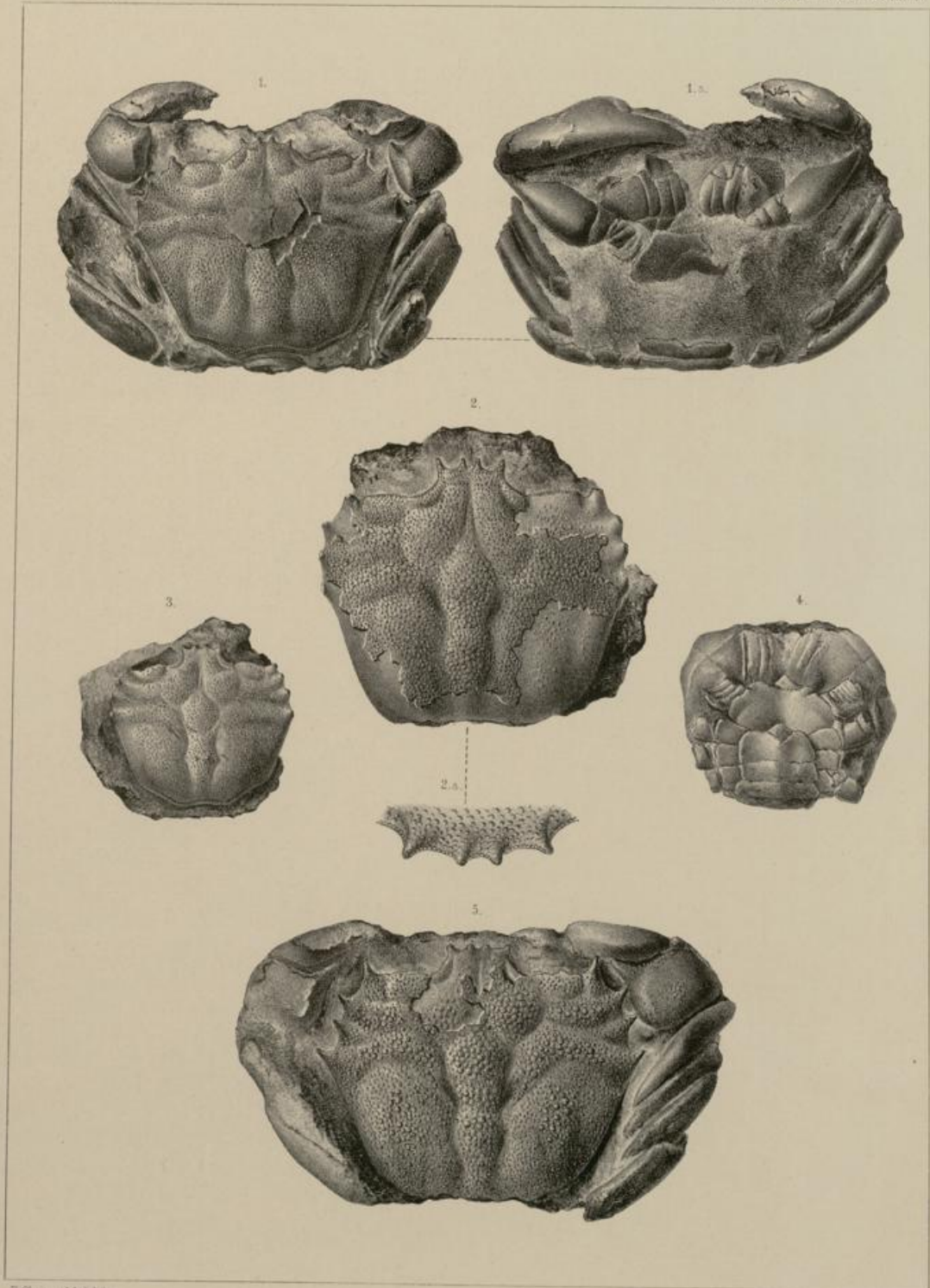
- Fig. 1. Sehr vollständig erhaltenes Exemplar.  
Fig. 1a. Dasselbe von der Unterseite.  
Fig. 2. Dient zur Erläuterung der Charaktere der Frontalregion.  
Fig. 2a. Die Stirn stark vergr. und theilweise ergänzt.  
Fig. 3. Kleinstes Exemplar.  
Fig. 4. Weibliches Exemplar von der Unterseite.  
Fig. 5. Dient namentlich zur Erläuterung der Charaktere des Anterolateralrandes und der Granulation.

Sämmtlich aus der Zone A<sub>1</sub>.

F. Noelling. Die Fauna des samländ. Tertiärs.

Abhandl. der geol. Landesanstalt

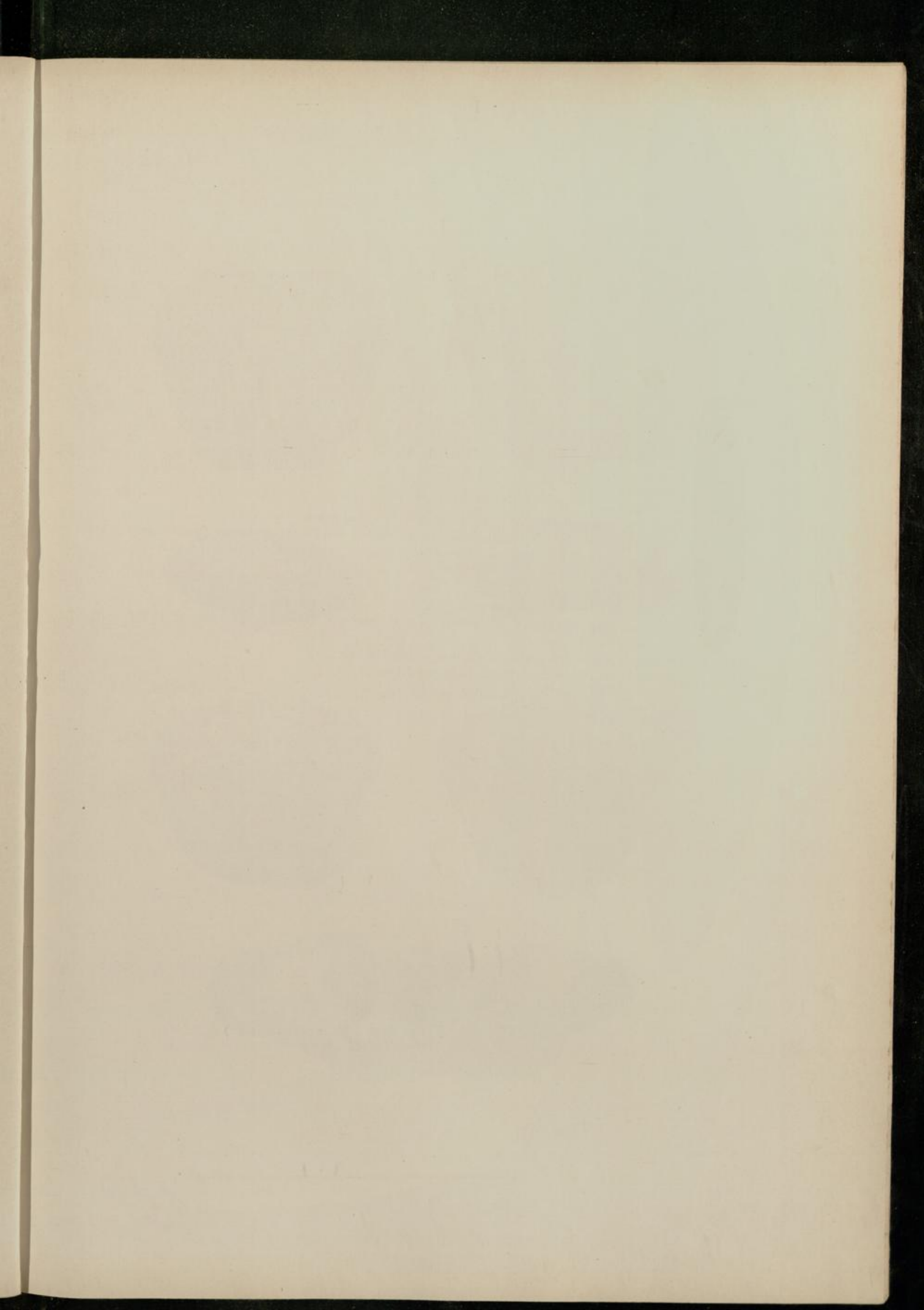
Lief II. Crustacea u. Vermes. Taf. IV



E. Ohmann del et lith.

Druck A. Benndt





**Tafel V.**

*Coeloma balticum* Schlüter.

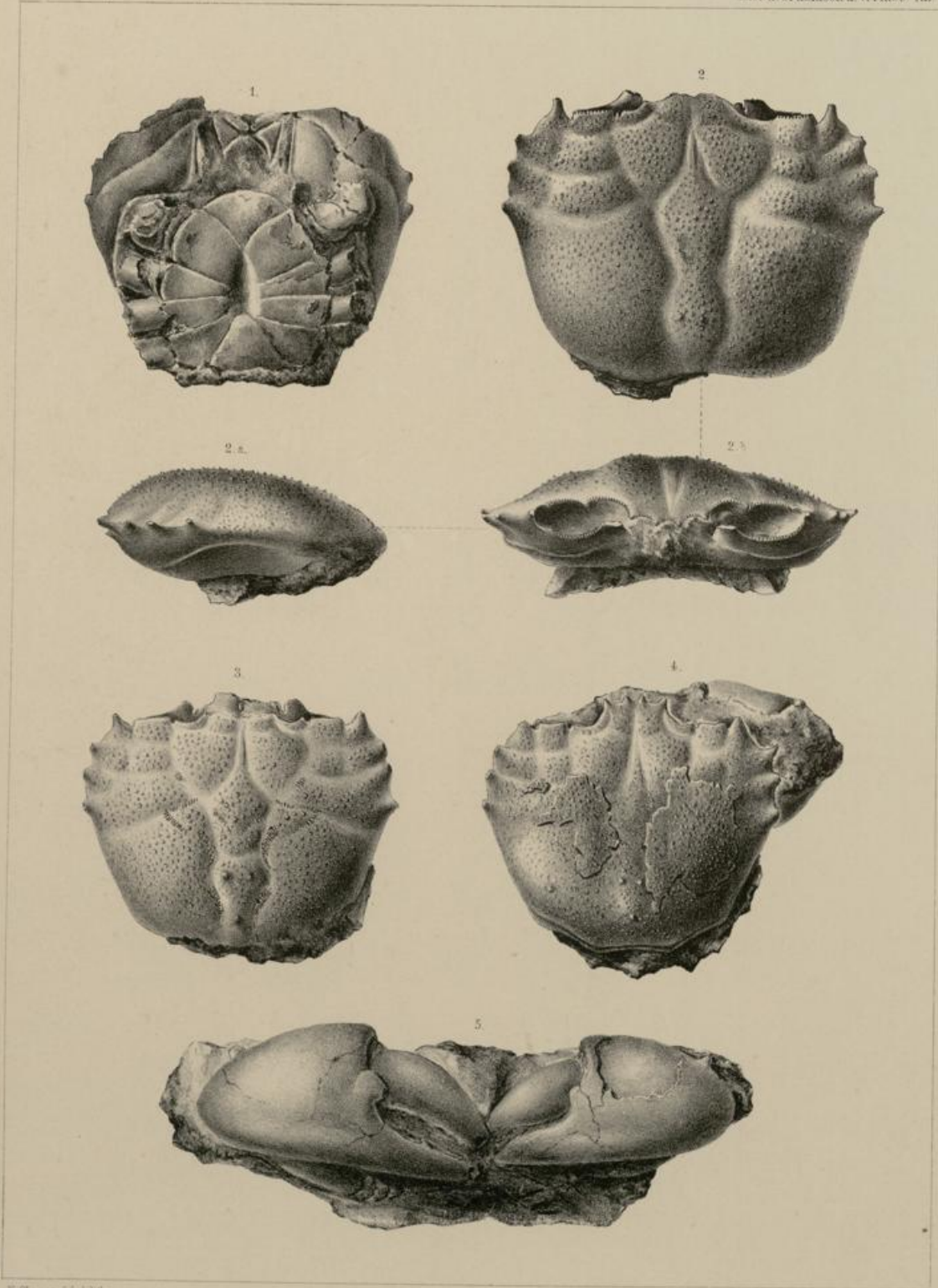
- Fig. 1. Exemplar von der Unterseite zeigt den Abdruck des Endostoms.  
Fig. 2. Steinkern, veranschaulicht den Gegensatz in der Schärfe der Furchen zwischen Steinkern und einem mit der Schale erhaltenen Exemplare und zeigt ausserdem die inneren Dornen der Augenhöhlen.  
Fig. 2a. Derselbe, Seitenansicht.  
Fig. 2b. Vorderansicht theilweise restaurirt.  
Fig. 3. Steinkern, zeigt die, wohl als Muskelhaftstellen zu deutenden Rauigkeiten und die drei Höcker der Cardialregion.  
Fig. 4. Steinkern, zeigt die drei Höcker auf dem Epicardiallobus.  
Fig. 5. Vorderansicht, veranschaulicht die Lage der Scheeren.

Sämmtlich aus der Zone A<sub>1</sub>.

F. Noetling. Die Fauna des samländ. Tertiärs.

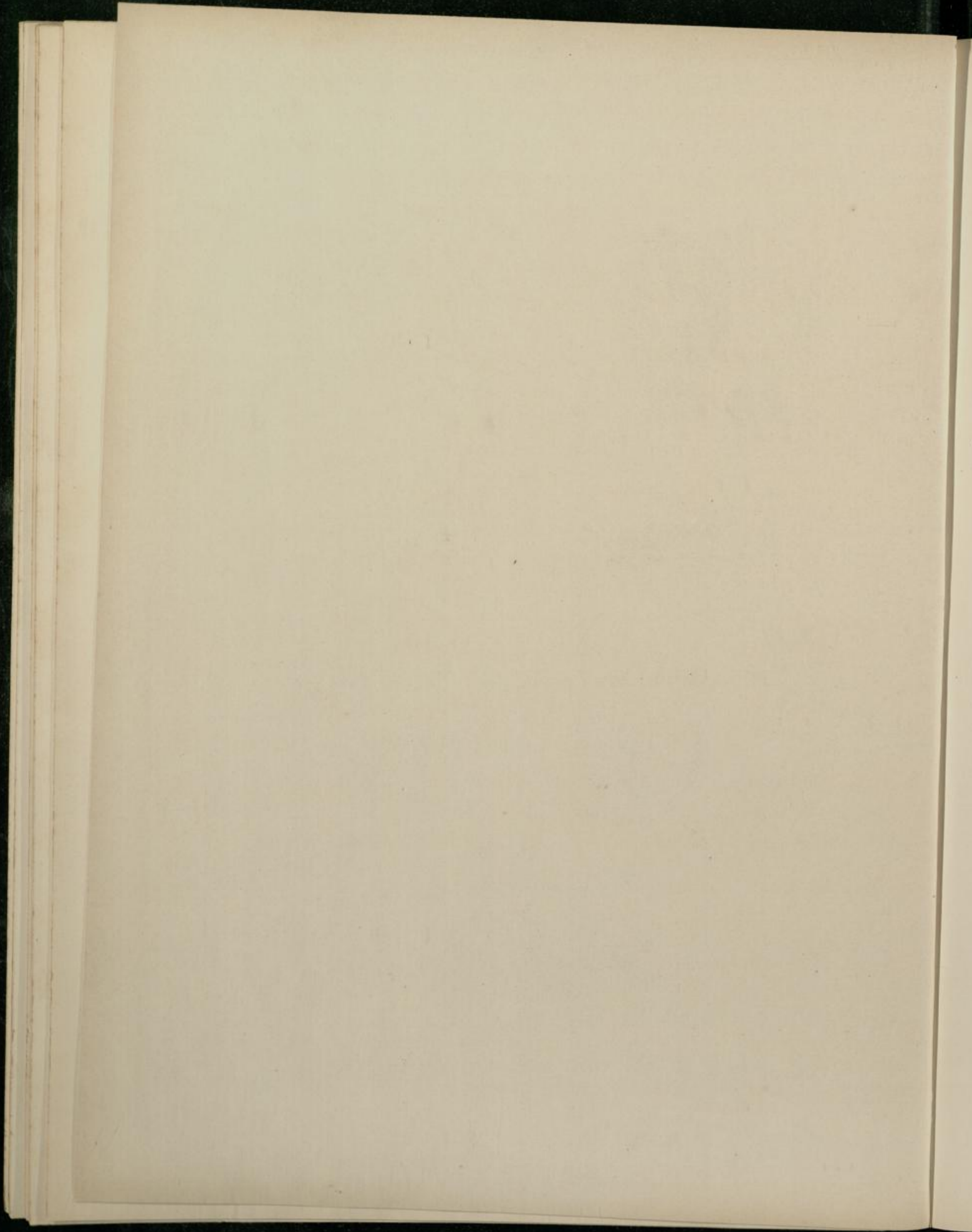
Abhandl. der geol. Landesanstalt.

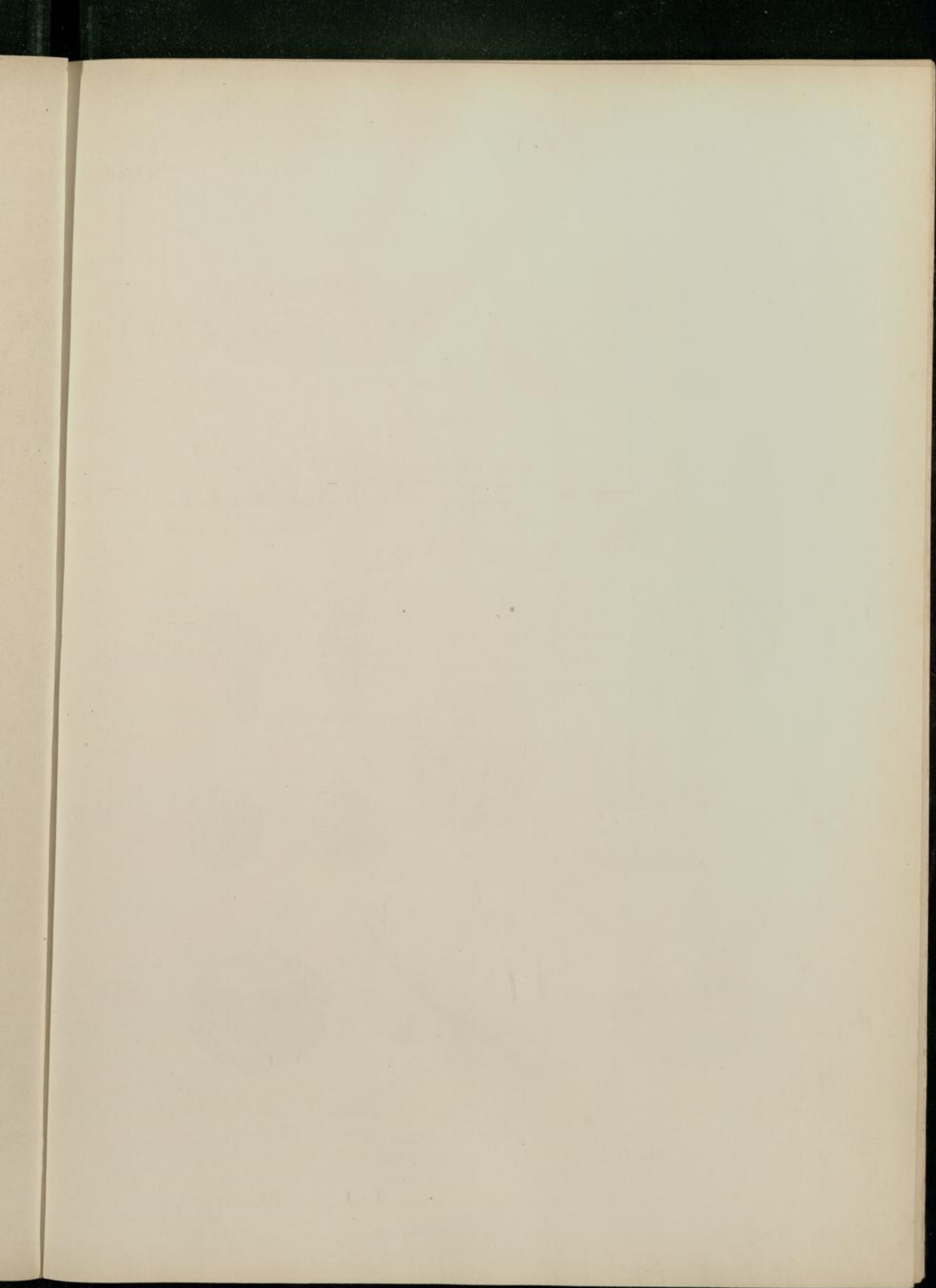
Lief. II. Crustacea u. Vermes. Taf. V.



F. Obmann. Sc. et lith.

Eruck A. Rosenl.





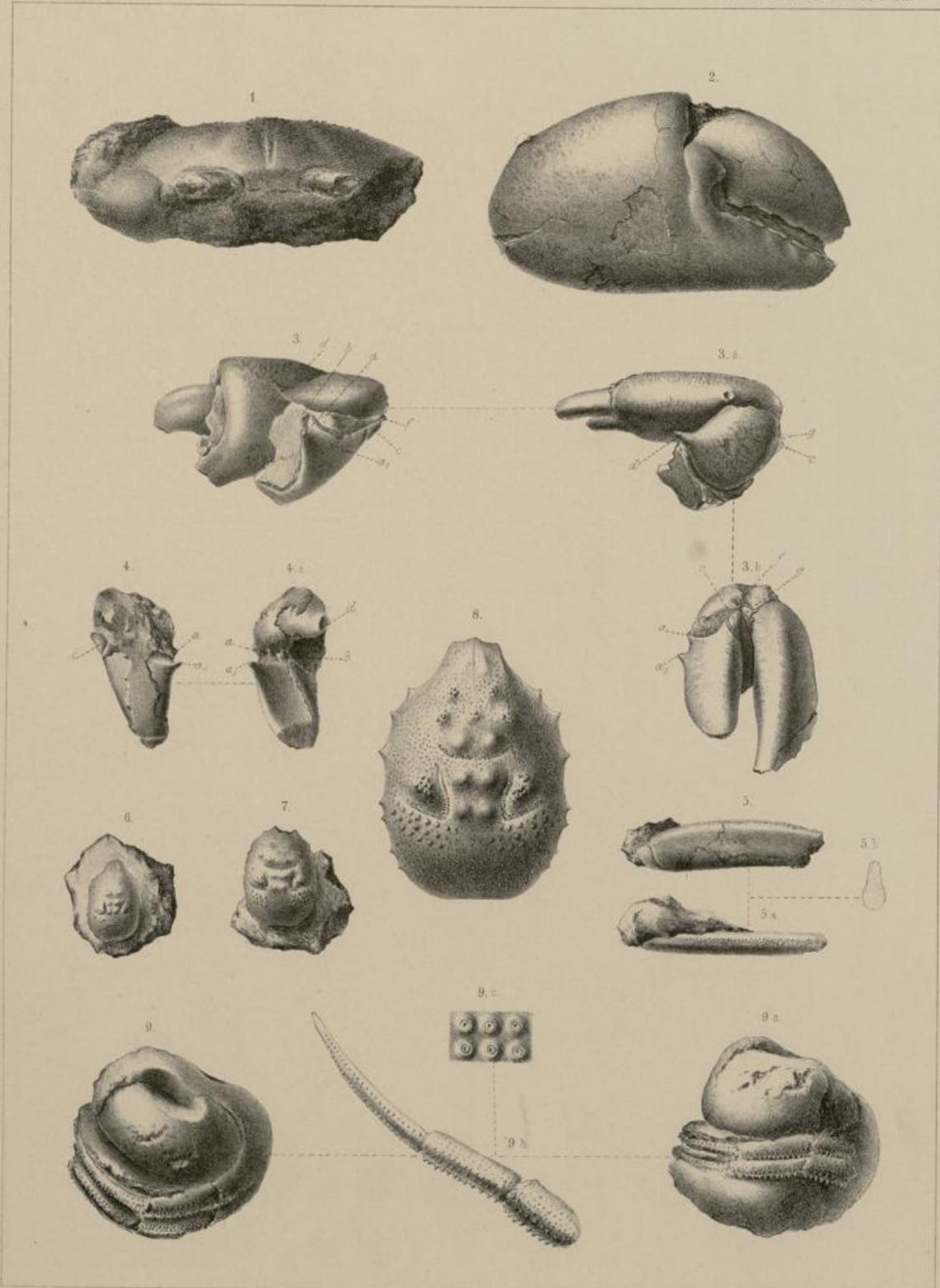




F. Noetling. Die Fauna des saamländ. Tertiärs.

Abhandl. der geol. Landesanstalt.

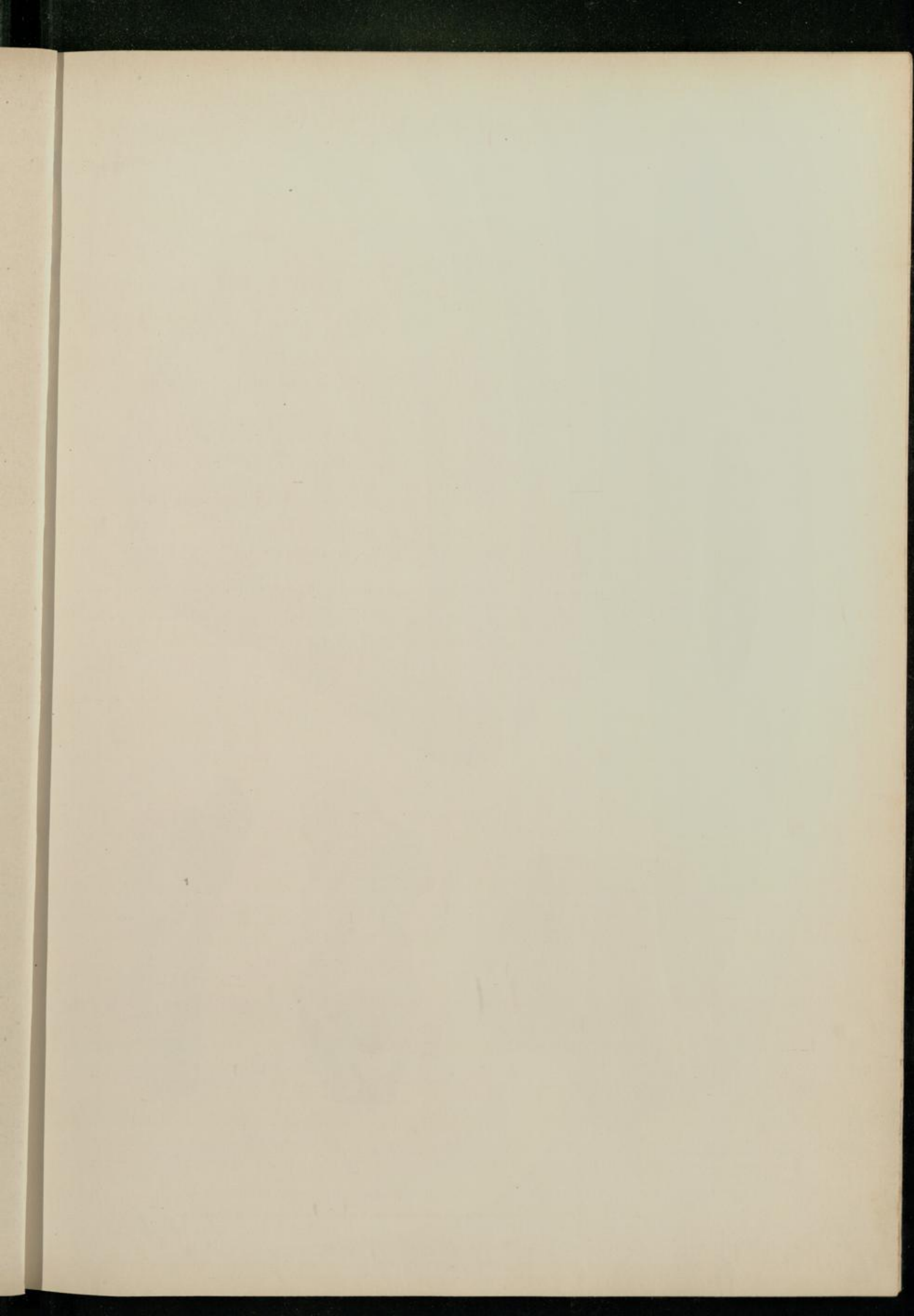
Lief. II. Crustacea u. Vermes. Taf. VI.



E. Ohman del et lith.

Druck A. Bauer

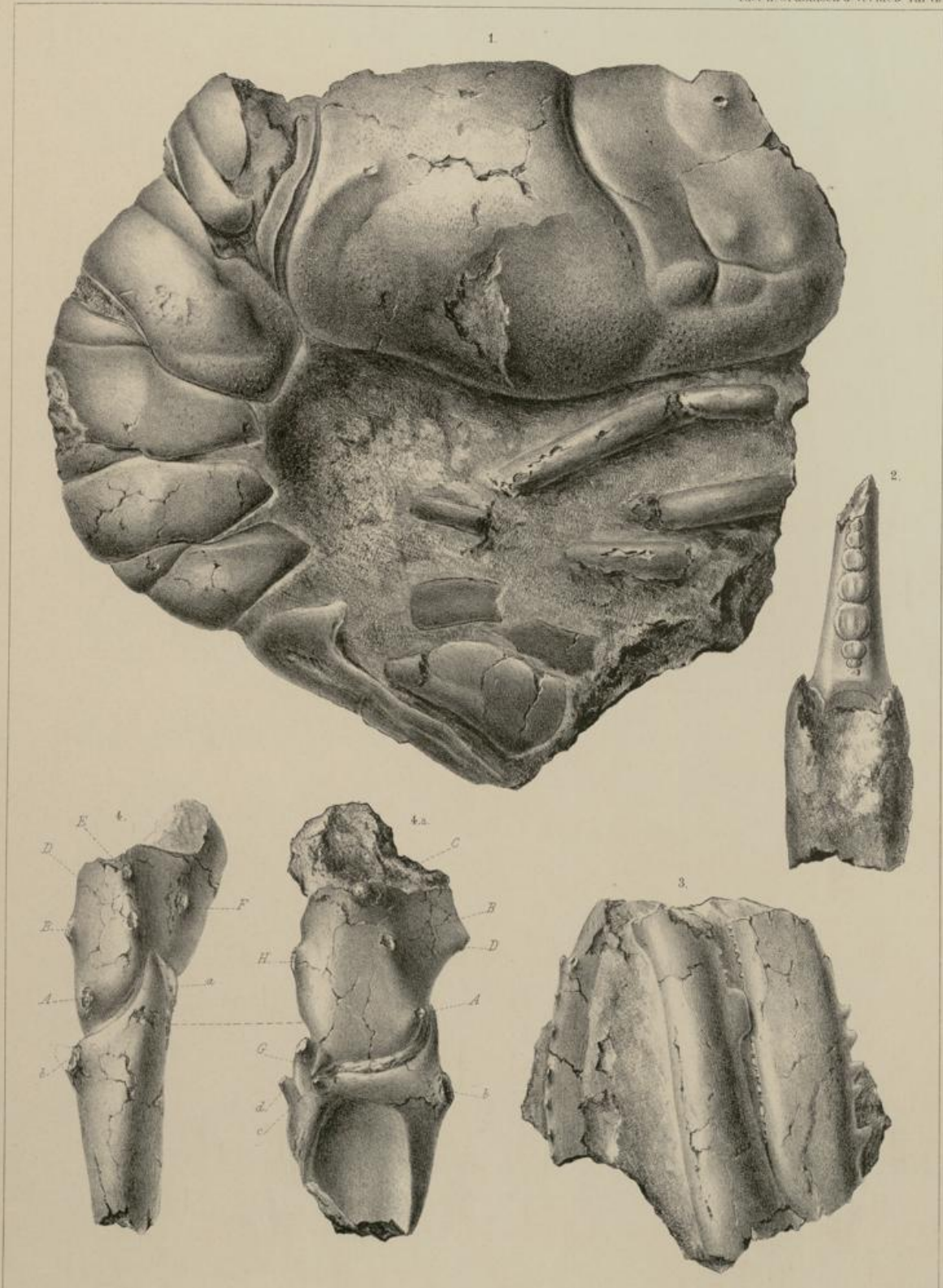


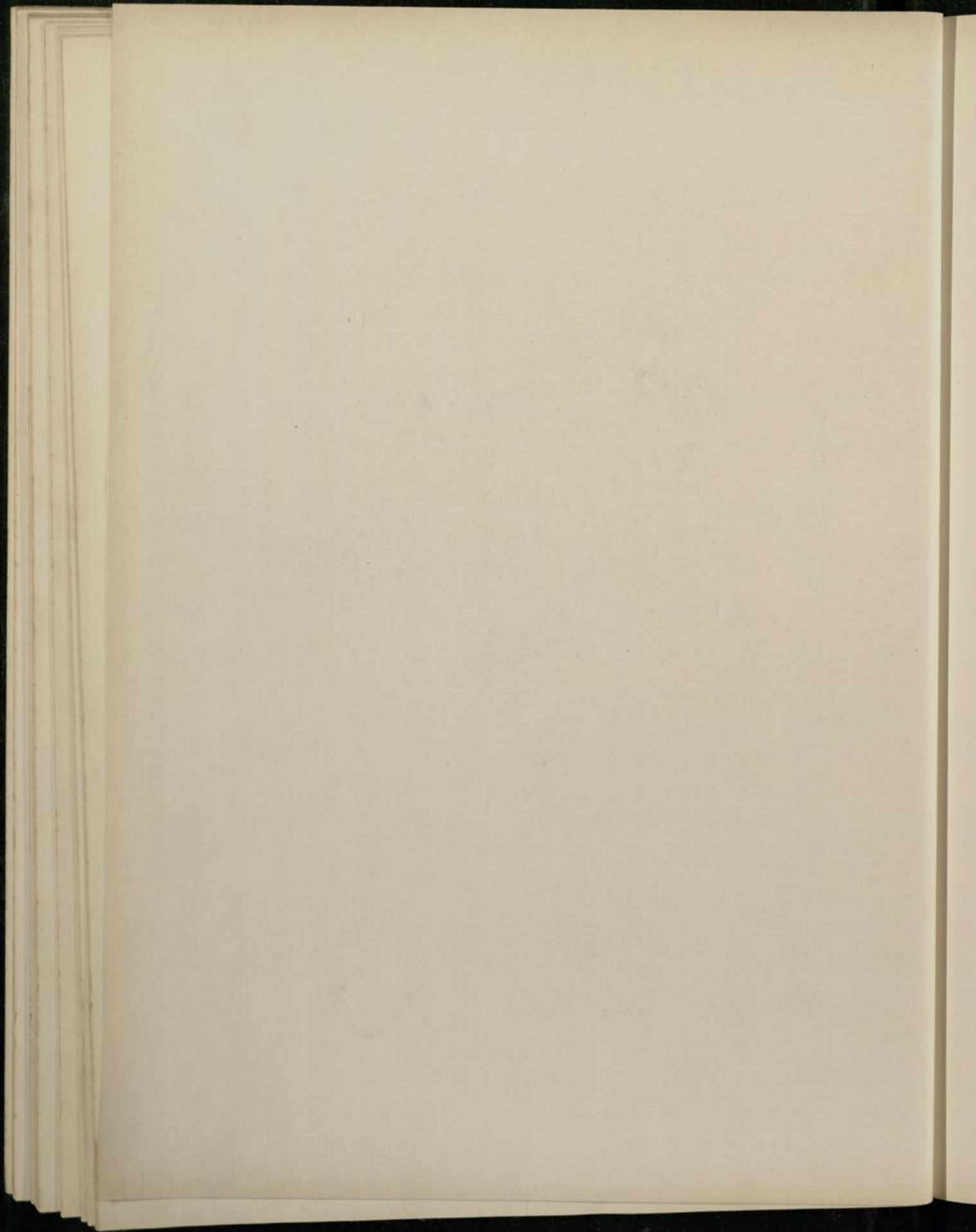


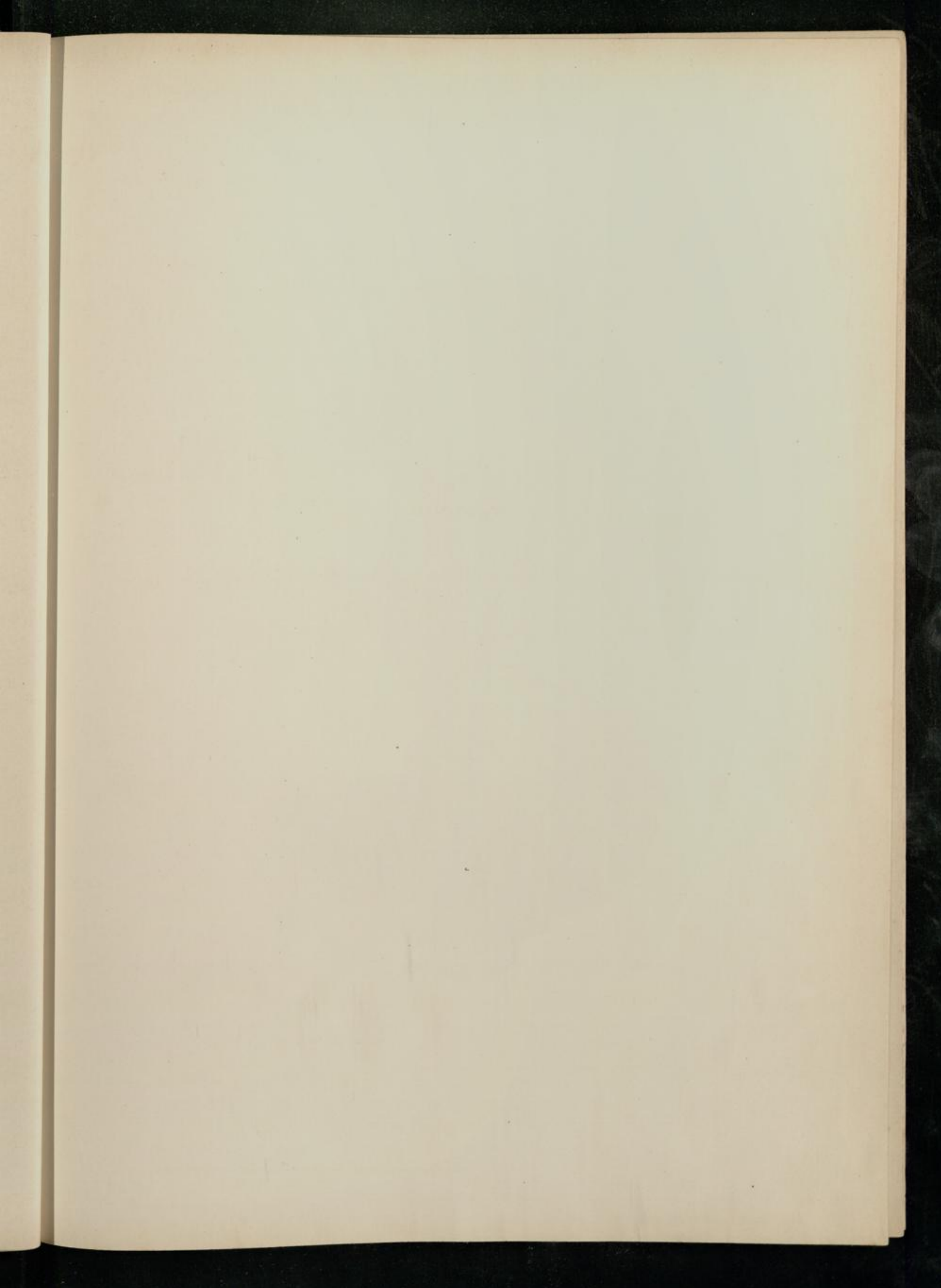
**Tafel VII.**

*Hoploparia Klebsii* sp. n., nat. Gr.

- Fig. 1. Sehr vollständig erhaltenes Exemplar mit Cephalothorax und Abdomen.  
Fig. 2. Innenseite des unbeweglichen Fingers.  
Fig. 3. Fragment der Hand mit sehr schwach ausgebildeten Zähnen (der unbewegliche Finger stark zerquetscht).  
Fig. 4. Rechter Ober- und Vorderarm, Aussenseite (von oben).  
Fig. 4a. " " " " Innenseite.  
Sämtlich aus der Zone A<sub>1</sub>.









**Tafel VIII.**

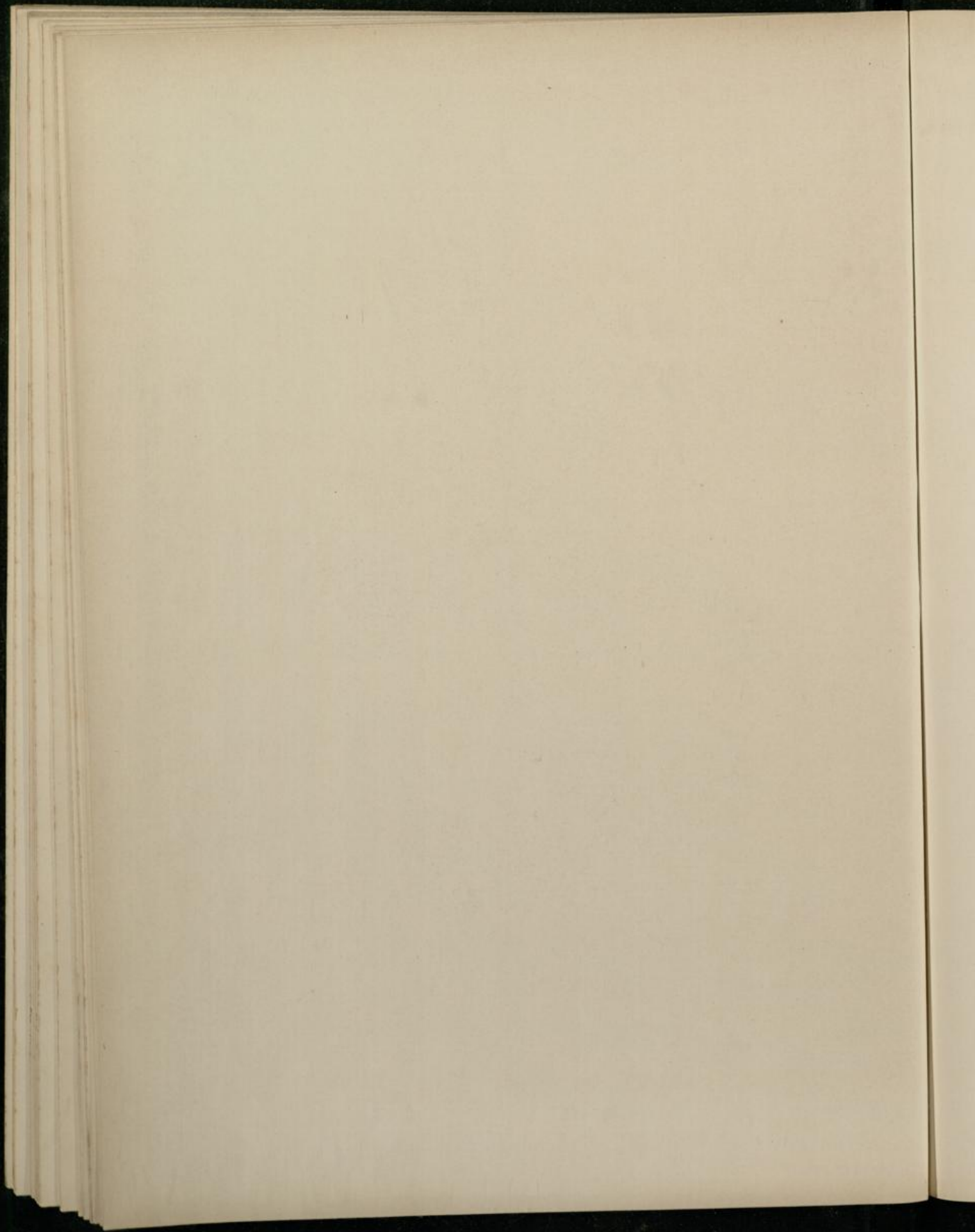
---

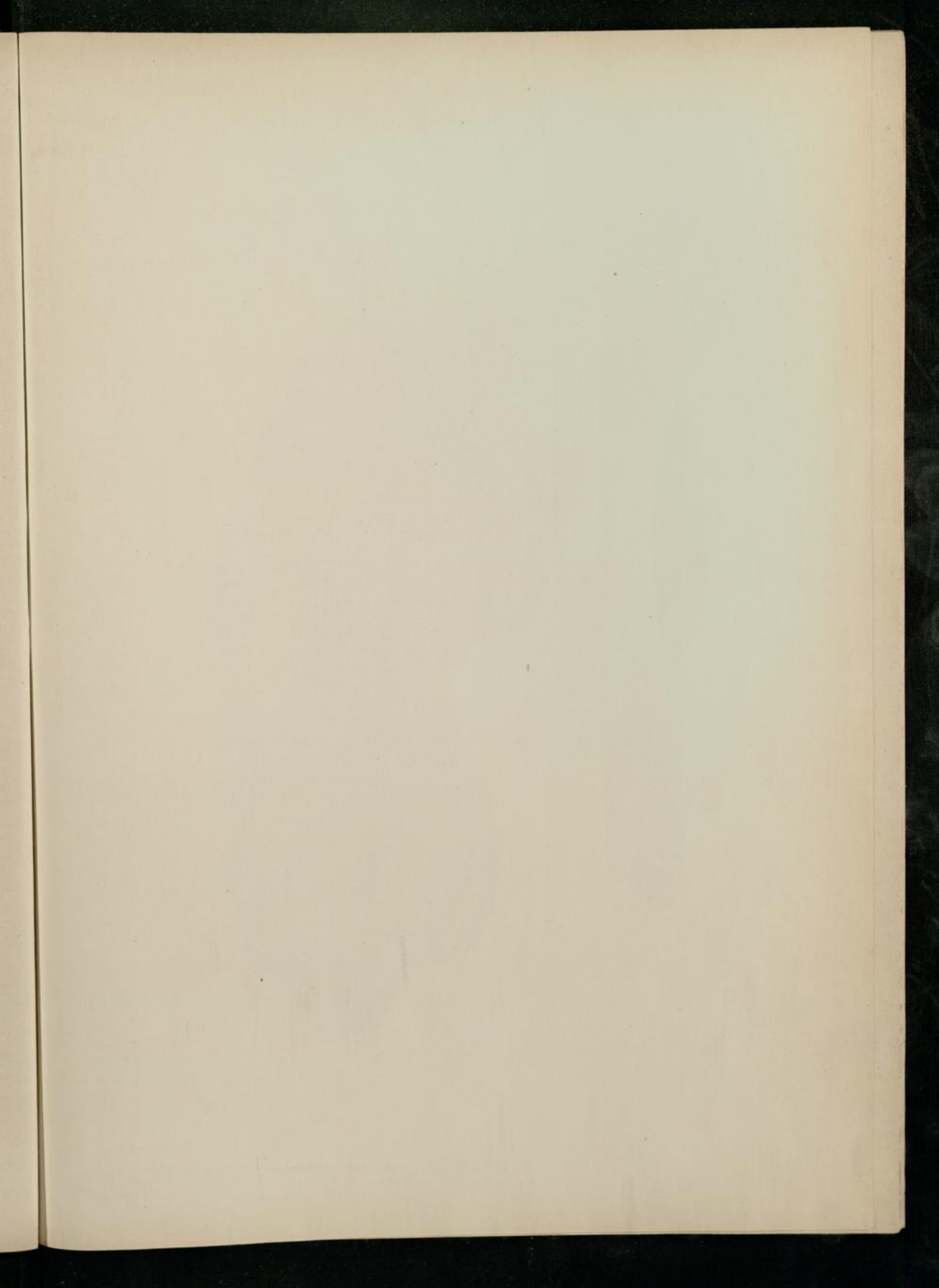
*Hoploparia Klebsii* sp. n.  
Grösstes Exemplar einer Scheere mit Vorderarm.  
Aus der Zone A<sub>1</sub>.

---

1







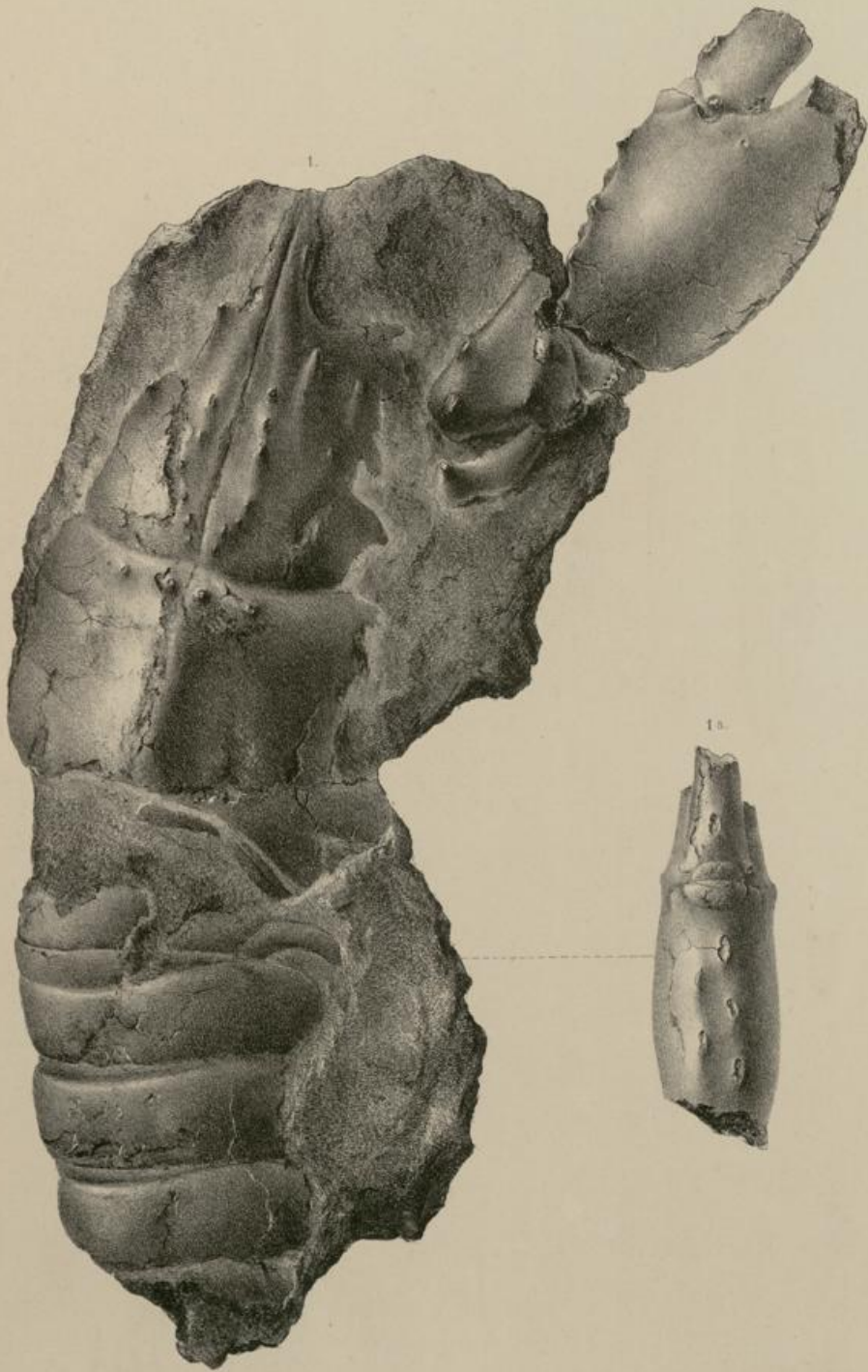
**Tafel IX.**

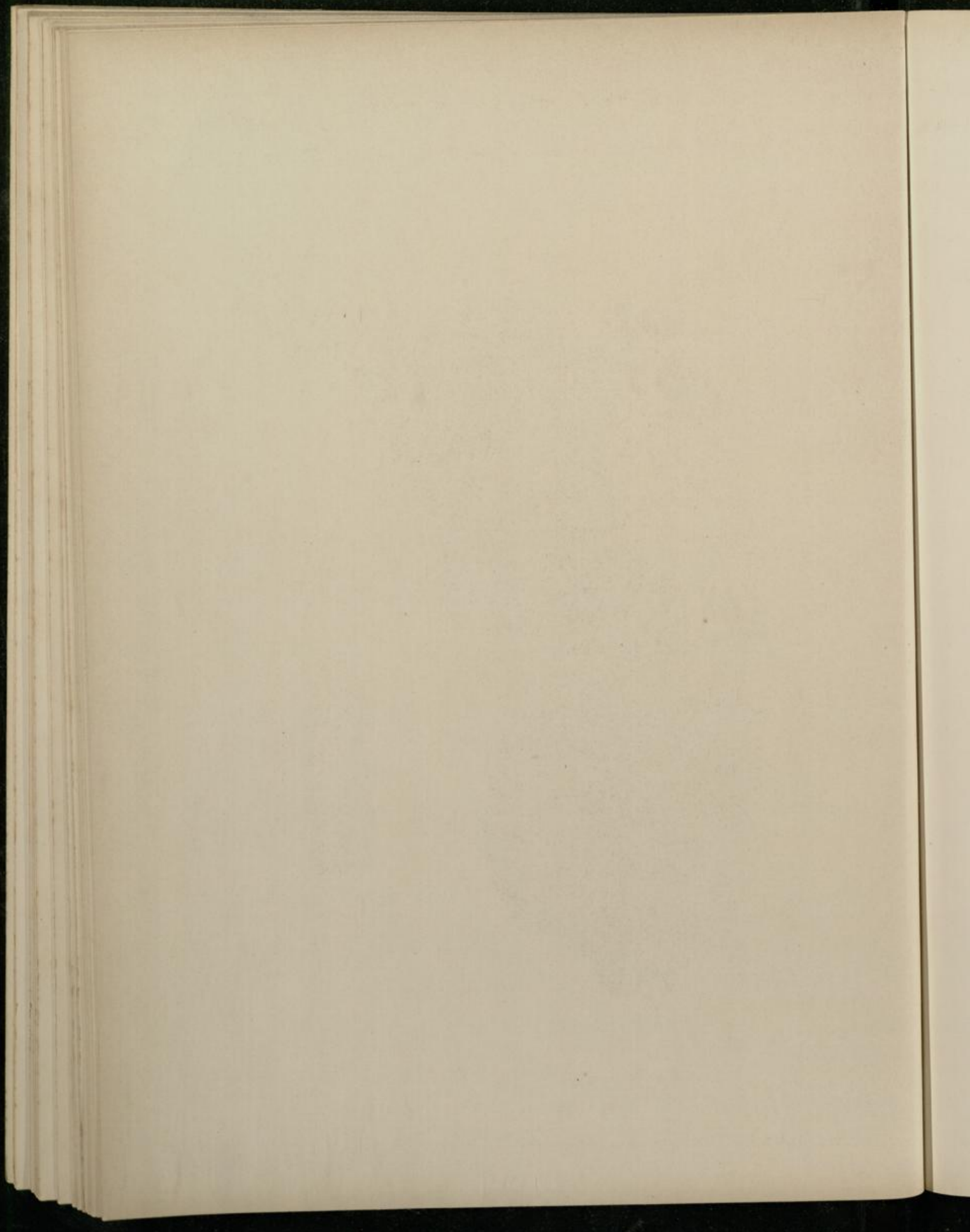
---

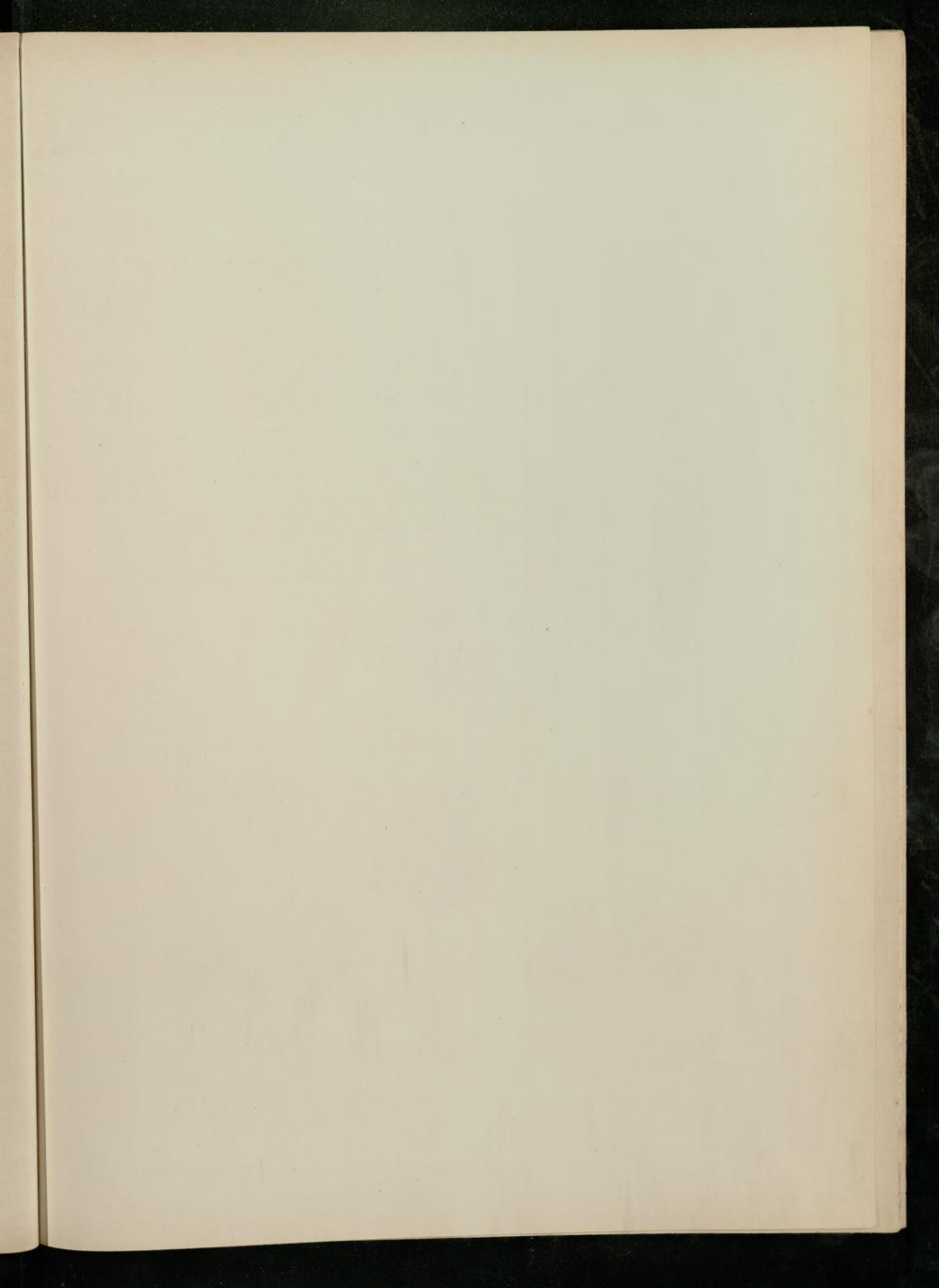
Fig. 1. *Hoploparia Klebsii* sp. n., Exemplar mit erhaltenem Scheerenfuss.  
Fig. 1a. Scheere von der Oberseite.

Sämtlich aus der Zone A<sub>1</sub>.

---









### Tafel X.

- Fig. 1. *Serpula flagelliformis* (a) Sow. und *Serpula exigua* Sow. (b) auf der Innenseite von *Lacipatagus bigibbus* festgewachsen. Zone A<sub>2</sub>.
- Fig. 2. *Serpula flagelliformis* Sow. auf der Innenseite von *Ostrea flabellula* festgewachsen.
- Fig. 3. *Serpula exigua* Sow., nat. Gr. Zone A<sub>1</sub>.
- Fig. 4. „ „ „ stark vergr. und etwas ergänzt.
- Fig. 5. *Serpula heptagona* Sow., an *Moerchia Bognoriensis* Mant. festgewachsen. Zone A<sub>2</sub>.
- Fig. 5a. „ „ „ Querschnitt etwas unterhalb der Mündung.
- Fig. 6. *Serpula heptagona* Sow., mit seitlich festgewachsenem jugendlichen Exemplar. Zone A<sub>2</sub>.
- Fig. 7. *Serpula heptagona* Sow., sehr junges Exemplar, Hohldruck. Zone A<sub>1</sub>.
- Fig. 7a. „ „ „ nach einem Wachsabdruck gezeichnet. Zone A<sub>1</sub>.
- Fig. 8. *Serpula heptagona* Sow., etwas älteres Exemplar, Hohldruck. Zone A<sub>1</sub>.
- Fig. 8a. „ „ „ nach einem Wachsabdruck gezeichnet (auf der Unterseite von *Maretia grignonensis* aufgewachsen).
- Fig. 9. *Serpula heptagona* Sow., Operculum, Abdruck der Unterseite.
- Fig. 10. *Serpula heptagona* Sow., Steinkern mit Abdruck der Unterseite des Operculums.
- Fig. 11. *Serpula heptagona* Sow., Operculum, Unterseite, stark vergr.
- Fig. 12. *Ditrupe strangulata* Desh. sp. Zone A<sub>2</sub>.
- Fig. 13. *Ditrupe strangulata* Desh. sp. Zone A<sub>2</sub>.
- Fig. 14. *Ditrupe strangulata* Desh. sp., Kolonie. Zone A<sub>1</sub>.
- Fig. 15. *Ditrupe strangulata* Desh. sp. Querschnitt am unteren Ende } stark vergr. und ergänzt mit  
 „ „ „ „ „ oberem Ende } theilweiser Benutzung eines  
 „ „ „ „ „ Oberer Theil der Röhre } belgischen Exemplares.

