

# **Digitales Brandenburg**

hosted by **Universitätsbibliothek Potsdam**

## **Die Fauna des samländischen Tertiärs**

Atlas von 12 lithographirten Tafeln

**Noetling, Fritz**

**Berlin, 1888**

Lieferung III. Gastropoda. Tafel I - IV.

**urn:nbn:de:kobv:517-vlib-11444**

Lieferung III.

Gastropoda.

Tafel I—IV.

---

THE  
GARDEN  
OF  
EDEN



**Tafel I.**

- Fig. 1. *Dentalium acutum* HÉB. Abdruck der Schale.  
 Fig. 1a. » » » Wachsanguss von Fig. 1.  
 Fig. 1b. » » » Steinkern.  
 Fig. 1c. » » » Schalsculptur stark vergrössert.  
 Fig. 2. *Dentalium acutum* HÉB. Abdruck der Schale.  
 Fig. 2a. » » » Wachsanguss von Fig. 2. } Original MAYER's.  
 Fig. 2b. » » » Steinkern }  
 Fig. 3. *Trochus cf. arcensis* PHIL. Abdruck der Schale.  
 Fig. 3a. » » » Wachsanguss von Fig. 3.  
 Fig. 4. *Trochus cf. arcensis* PHIL. Abdruck der Schale.  
 Fig. 4a. » » » Wachsanguss von Fig. 4.  
 Fig. 5. *Trochus cf. arcensis* PHIL. Abdruck der Schale.  
 Fig. 5a. » » » Wachsanguss von Fig. 5. } Original MAYER's.  
 Fig. 6. *Turritella cf. planispira* NYST, Abdruck der Schale.  
 Fig. 6a. » » » Wachsanguss von Fig. 6.  
 Fig. 6b. » » » Steinkern.  
 Fig. 6c. » » » Schalsculptur stark vergrössert.  
 Fig. 7. *Burtinella Bognoriensis* Sow. sp. Oberseite.  
 Fig. 7a. » » » Unterseite.  
 Fig. 7b. » » » Seitenansicht.  
 Fig. 8. *Burtinella Bognoriensis* Sow. sp. Original MAYER's (mit theilweise zerstörter, in Brauneisenstein umgewandelter Schale).  
 Fig. 9. *Burtinella Bognoriensis* Sow. sp. Steinkern.  
 Fig. 10. *Xenophora* sp. Abdruck der Schale.  
 Fig. 10a. » » Wachsanguss von Fig. 10.  
 Fig. 11. *Xenophora* sp. Steinkern.  
 Fig. 12. *Calyptroca cf. striatella* NYST, Abdruck der Schale.  
 Fig. 12a. » » » Wachsanguss von Fig. 12.  
 Fig. 12b. » » » Seitenansicht von Fig. 12a.  
 Fig. 13. *Calyptroca* sp.  
 Fig. 14. *Sigaretus cf. canaliculatus* Sow. Wachsanguss eines Abdruckes der Schale.  
 Fig. 14a. » » » vergrössert.  
 Fig. 14b. » » » Schalsculptur der letzten Windung stark vergrössert.  
 Fig. 15. *Sigaretus cf. canaliculatus* Sow. Steinkern.

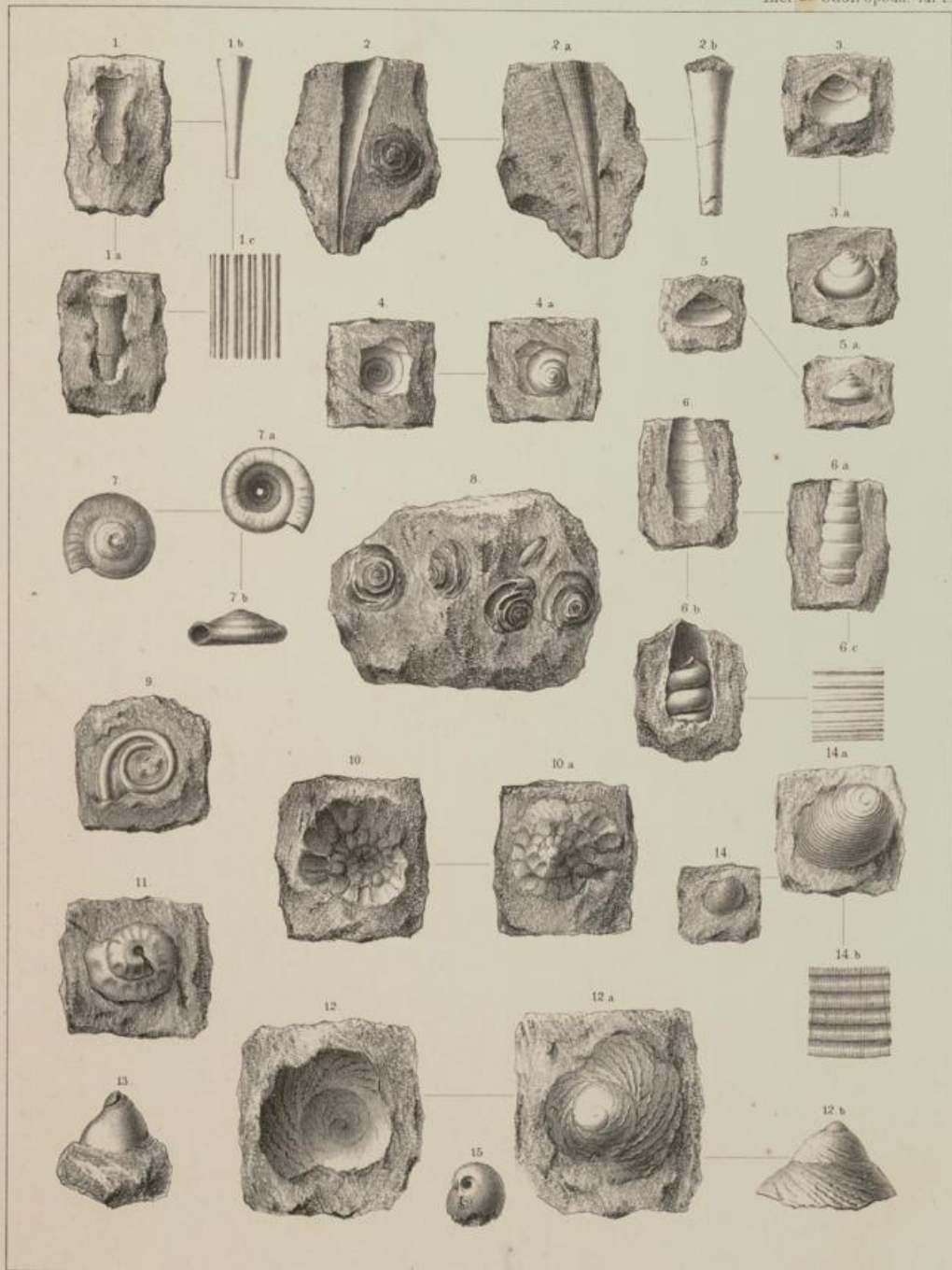
Fig. 1, 3, 4, 6, 9, 10, 11, 13, 14, 15 aus der Zone A<sub>1</sub>.

Fig. 2, 5, 7, 8, 12 aus der Zone A<sub>2</sub>.

F. Noetling. Die Fauna des samländ. Tertiärs.

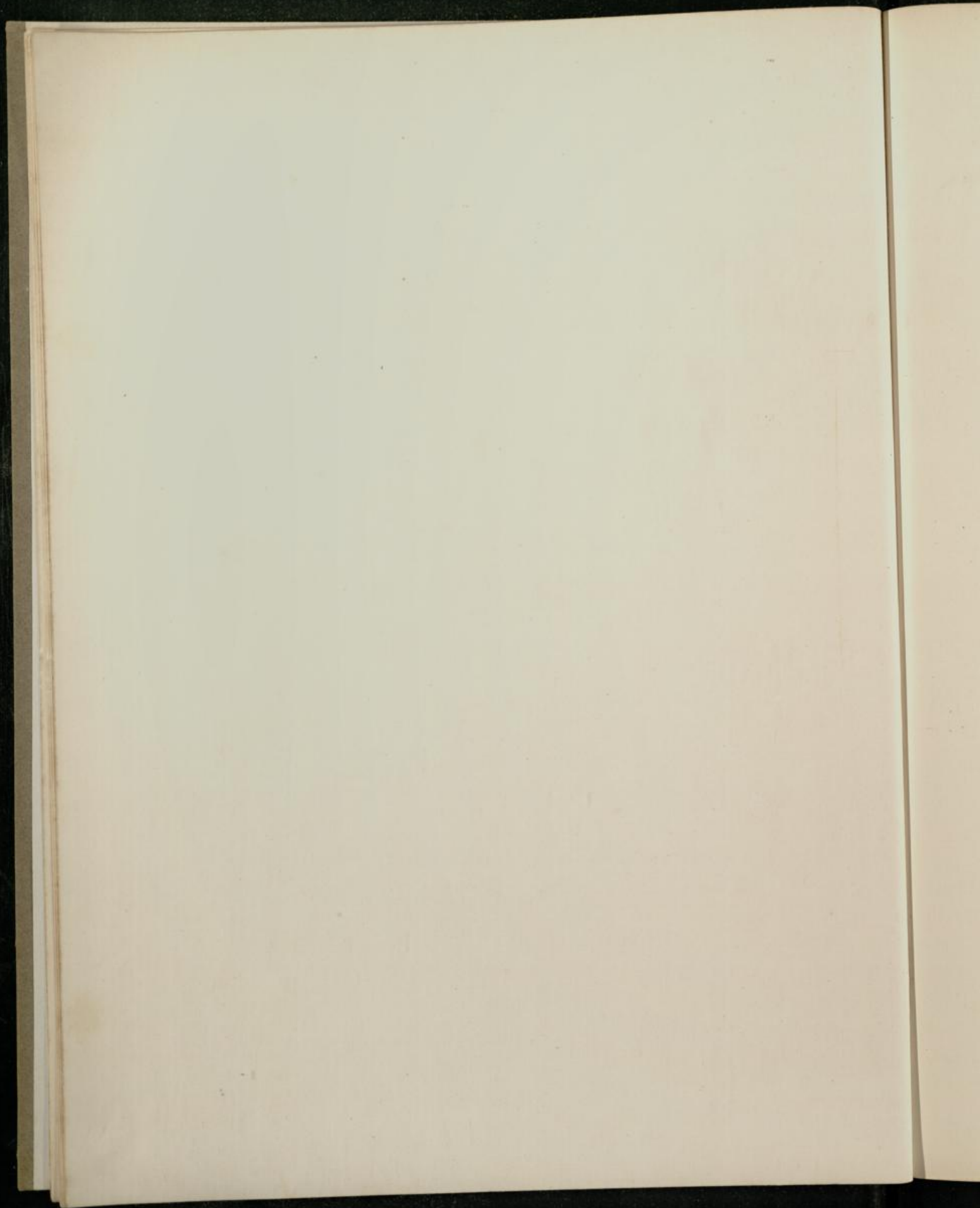
Abhandl. geol. Landesanstalt

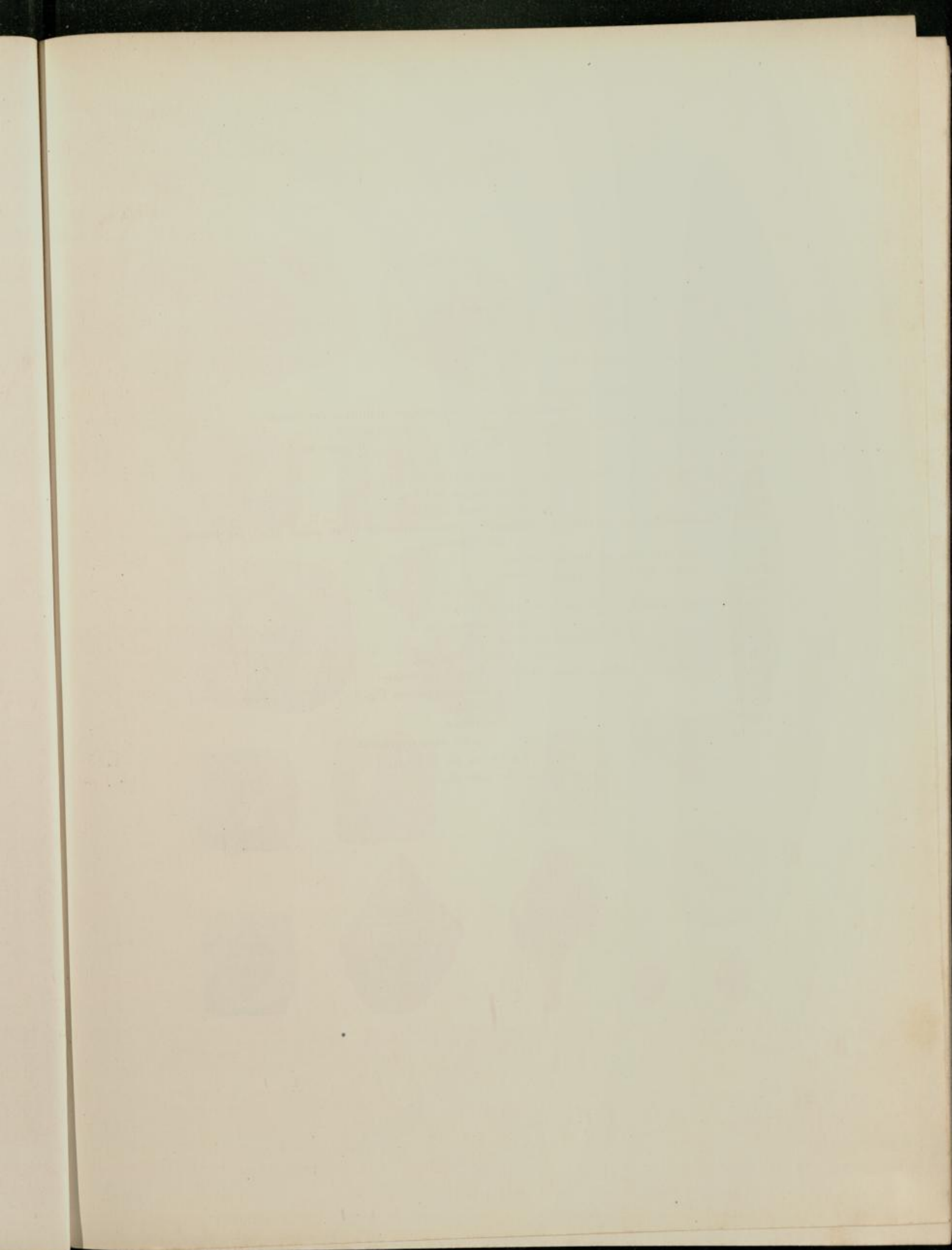
Lief. III. Gastropoda. Taf. I.



W. Purz del. et lith.

Druck v. A. Renz.

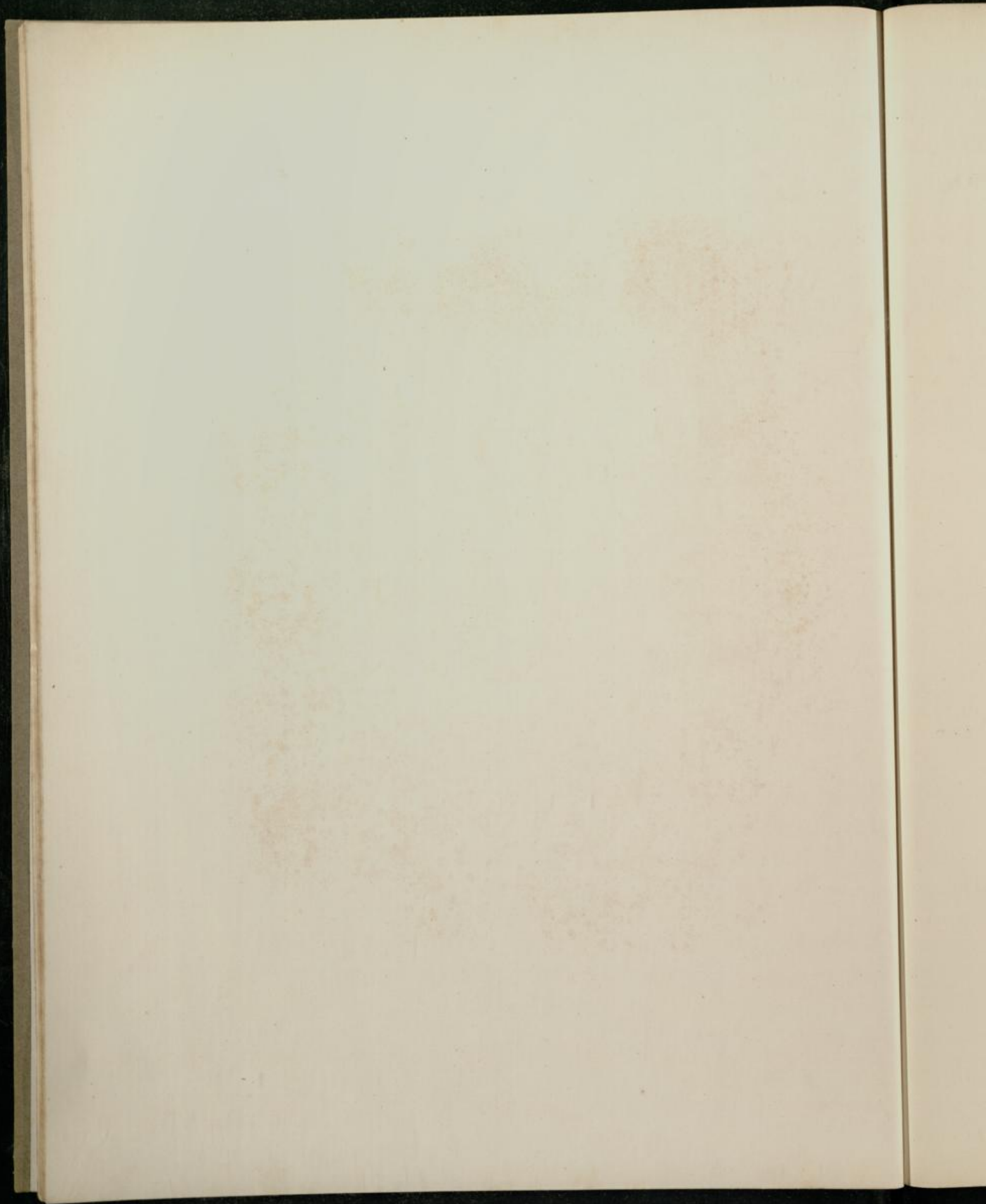


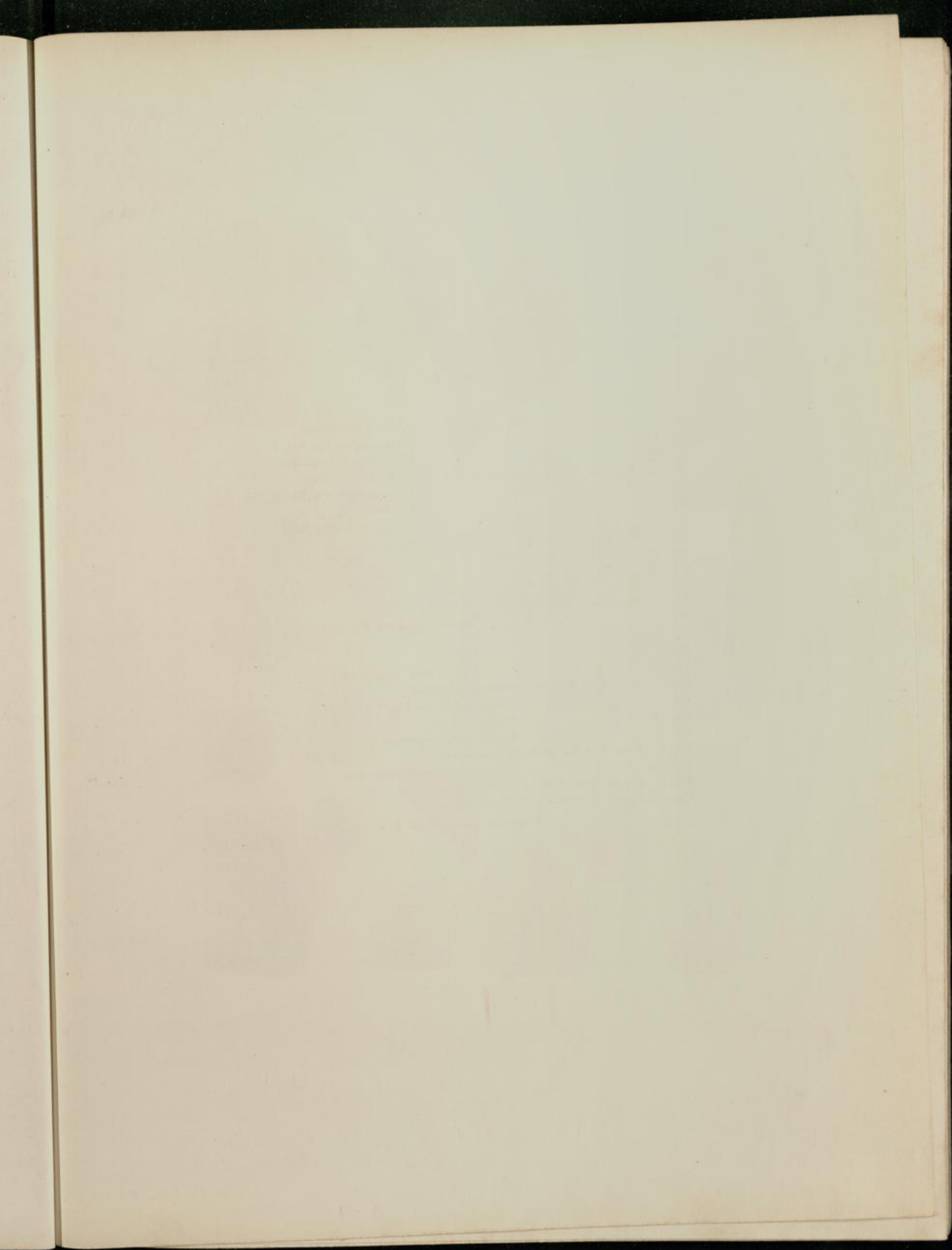












**Tafel III.**

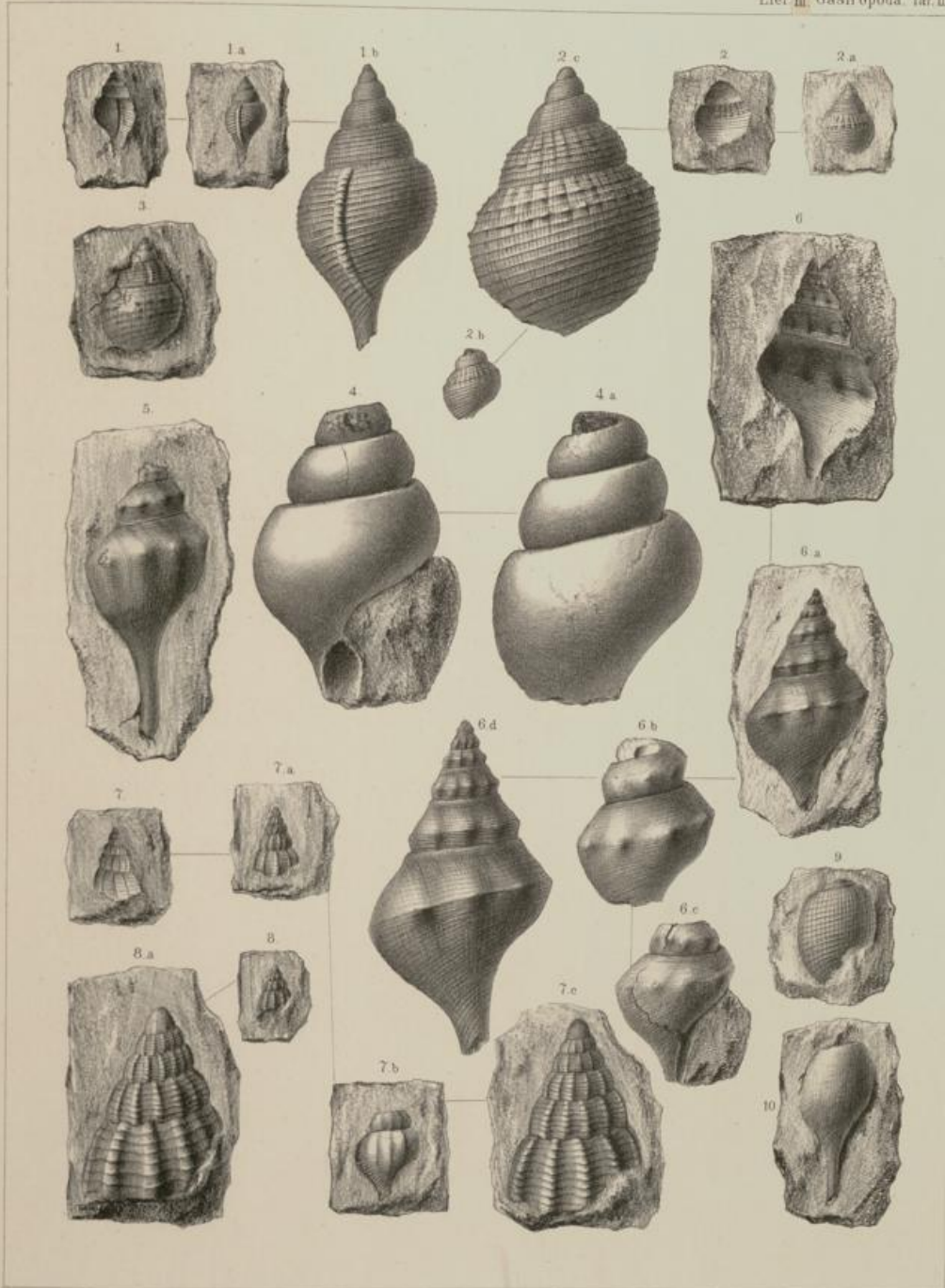
- Fig. 1. *Tritonium (?) radiatimstriatum* NOETL. Abdruck der Schale.  
 Fig. 1a. " " " Wachsanguss von Fig. 1.  
 Fig. 1b. " " " Fig. 1a stark vergrössert.  
 Fig. 2. *Tritonium (?) radiatimstriatum* NOETL. Abdruck der Schale.  
 Fig. 2a. " " " Wachsanguss von Fig. 2.  
 Fig. 2b. " " " Steinkern.  
 Fig. 2c. " " " Fig. 2a stark vergrössert.  
 Fig. 3. *Tritonium (?) radiatimstriatum* NOETL. Steinkern.  
 Fig. 4. *Tritonium (?)* sp. Steinkern.  
 Fig. 4a. " " "  
 Fig. 5. *Fusus Sandbergeri* BEYRICH, Steinkern.  
 Fig. 6. *Fusus Sandbergeri* BEYRICH, Abdruck der Schale.  
 Fig. 6a. " " " Wachsanguss von Fig. 6.  
 Fig. 6b. " " " Steinkern.  
 Fig. 6c. " " " Steinkern.  
 Fig. 6d. " " " Fig. 6a stark vergrössert.  
 Fig. 7. *Fusus lyra* BEYRICH, Abdruck der Schale.  
 Fig. 7a. " " " Wachsanguss von Fig. 7.  
 Fig. 7b. " " " Steinkern.  
 Fig. 7c. " " " Fig. 7a stark vergrössert.  
 Fig. 8. *Fusus lyra* BEYRICH, Wachsanguss.  
 Fig. 8a. " " " stark vergrössert.  
 Fig. 9. *Pyrula nexilis* SOL. sp. Steinkern.  
 Fig. 10. *Pyrula nexilis* SOL. sp. Steinkern.

Sämmtlich aus der Zone A<sub>1</sub>.

F. Noetling. Die Fauna des samländ Terniärs.

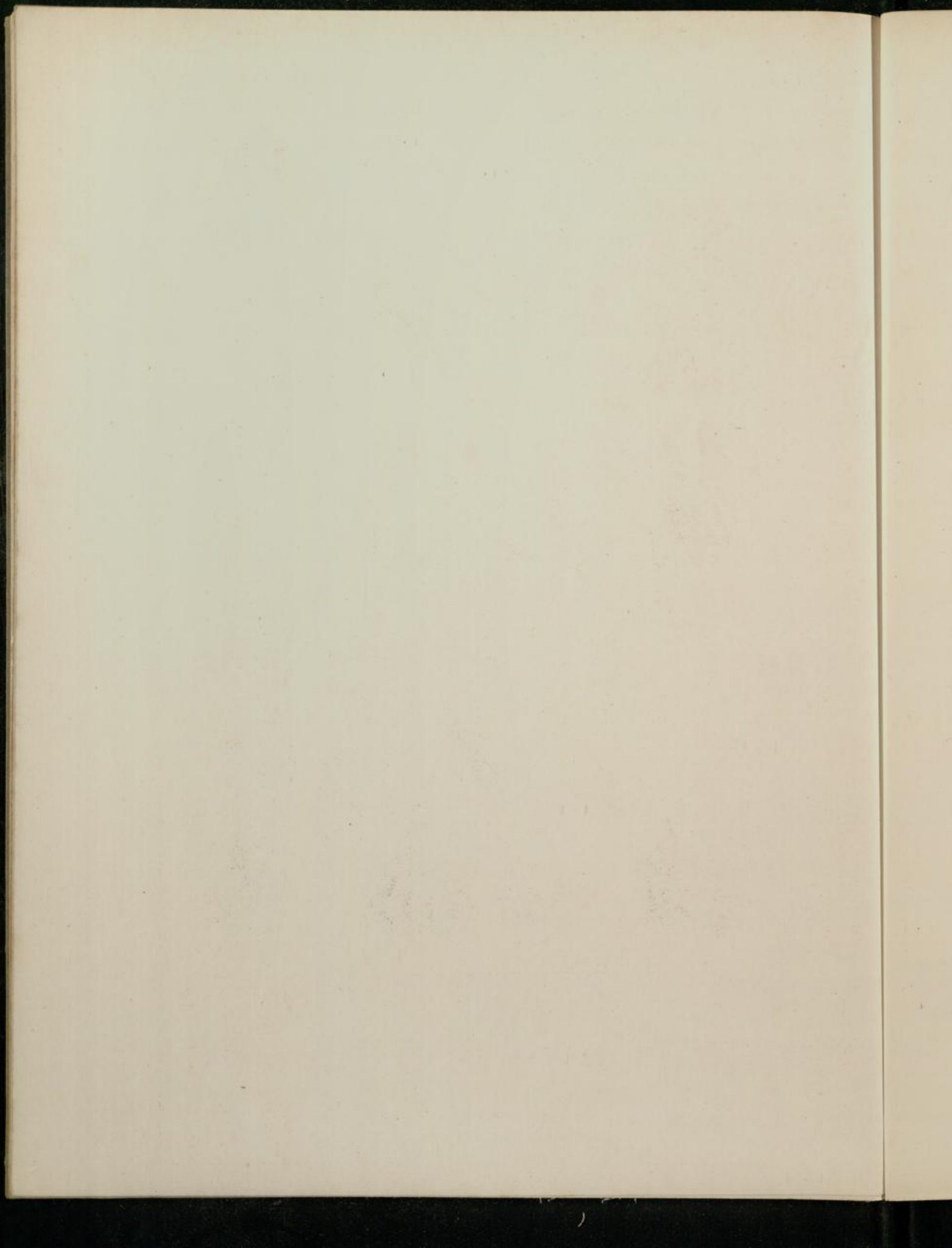
Abhandl. d. geol. Landesanstalt.

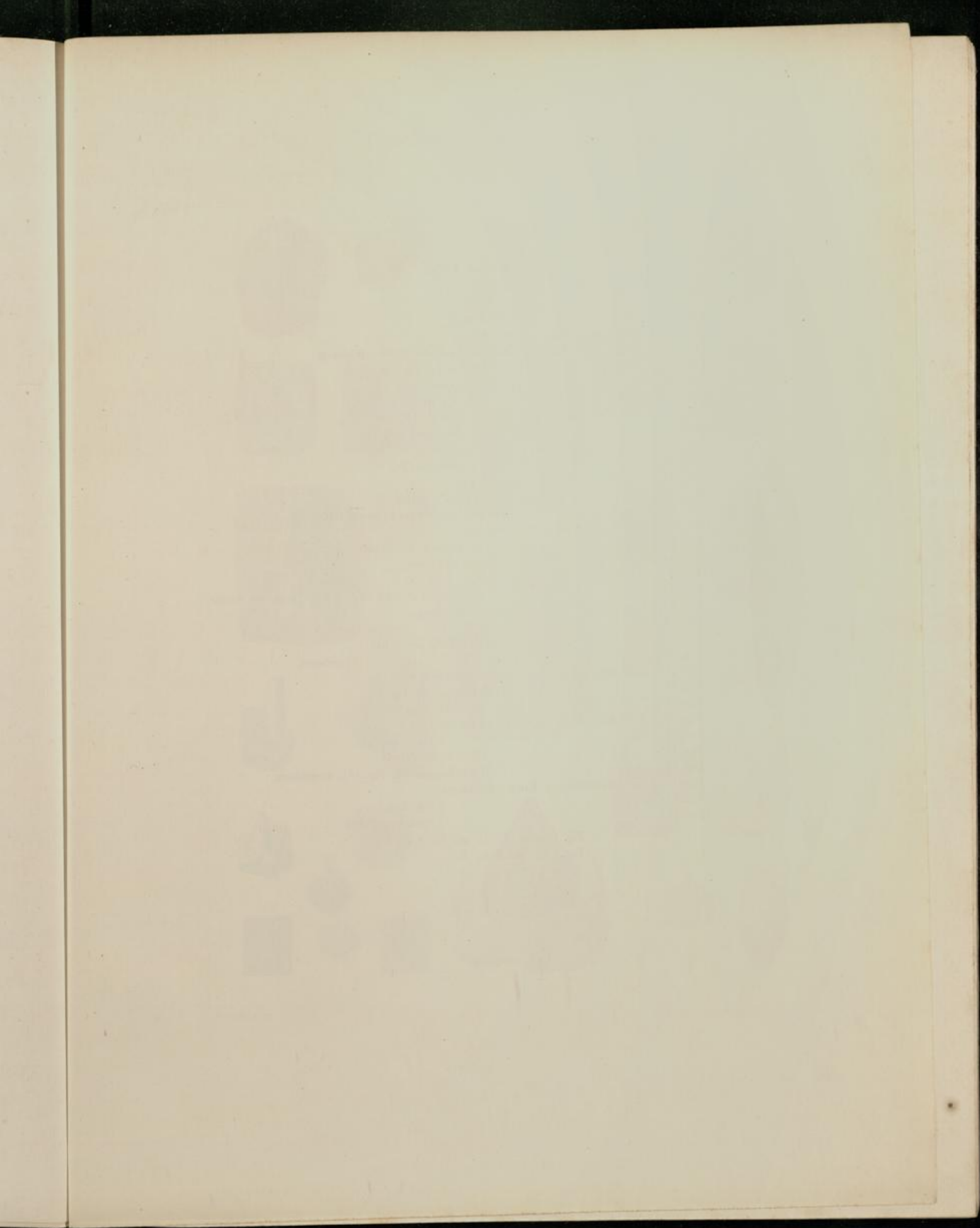
Lief. III. Gastropoda. Taf. III.



W. Purz del. et lith.

Druck v. A. Renaud.







**Tafel IV.**

- Fig. 1. *Pyrgula nexilis* SOL. sp. Steinkern.  
 Fig. 2. *Pyrgula nexilis* SOL. sp. Steinkern.  
 Fig. 3. *Pyrgula nexilis* SOL. sp. Wachsabdruck der letzten Windung.  
 Fig. 4. *Murex plicatocarinatus* GIEB. Wachsabdruck der Schale.  
 Fig. 4a. » » » » Steinkern.  
 Fig. 4b. » » » » Fig. 4 stark vergrößert.  
 Fig. 5. *Tiphys* cf. *pungens* SOL. sp. Abdruck der Schale.  
 Fig. 5a. » » » » Wachsanguss von Fig. 5.  
 Fig. 6. *Voluta cingulata* NYST. Abdruck der Schale.  
 Fig. 6a. » » » » Wachsanguss von Fig. 6.  
 Fig. 6b. » » » » Steinkern.  
 Fig. 6c. » » » » Fig. 6a stark vergrößert.  
 Fig. 6d. » » » » Ansicht von oben stark vergrößert.  
 Fig. 7. *Voluta* cf. *labrosa* PHIL. Steinkern.  
 Fig. 8. *Pleurotoma* cf. *Selysi* KOE. Thonabdruck der Schale.  
 Fig. 8a. » » » » stark vergrößert.  
 Fig. 9. *Ancillaria* cf. *subcanalifera* D'ORB. Steinkern.  
 Fig. 9a. » » » » Wachsabdruck des oberen Theils der Schale.  
 Fig. 10. *Conus* sp. Wachsabdruck, letzte Windung.  
 Fig. 10a. » » » » » vergrößert.  
 Fig. 10b. » » » » oberer Theil der Schale.  
 Fig. 10c. » » » » » vergrößert.  
 Fig. 11. *Tornatella sulcata* LAM. Abdruck der Schale.  
 Fig. 11a. » » » » Wachsanguss von Fig. 11.  
 Fig. 11b. » » » » Fig. 11a stark vergrößert.  
 Fig. 12. *Bulla multistriata* v. KOEN. Steinkern.  
 Fig. 12a. » » » » von oben.  
 Fig. 12b. » » » » Abdruck der Schale.  
 Fig. 12c. » » » » Wachsanguss von Fig. 12b vergrößert.  
 Fig. 13. *Bulla multistriata* v. KOEN. Steinkern.  
 Fig. 13a. » » » » von oben.  
 Fig. 13b. » » » » stark vergrößert.

Fig. 1—6 u. 8—13 aus der Zone A<sub>1</sub>.

Fig. 7 aus der Zone A<sub>2</sub>.

