

Digitales Brandenburg

hosted by **Universitätsbibliothek Potsdam**

Einige fossile Hölzer Preussens

Atlas von fünfzehn Lichtdrucktafeln

Caspary, Robert

Berlin, 1889

Taf. V.

urn:nbn:de:kobv:517-vlib-11575

Taf. V.

Fig. 1—4. *Schinus molle* CASP.

- Fig. 1. T. Markstrahlen verschiedener Grösse. Gefässe mit Thyllen. 111.
Fig. 2. R. Markstrahl, tangentiale Wände mit zahlreichen feinen Poren. 98.
Fig. 3. R. Markstrahlzelle mit feinen Poren auf den tangentialen Wänden. 580.
Fig. 4. R. Gefächerte Spitzzellen. 280.

Fig. 5—8. *Cornus cretacea* CASP.

- Fig. 5. Q. 240.
Fig. 6. Q. Grenze eines Jahresringes mit einer Reihe von Ausscheidungsbehältern. 187.
Fig. 7. Q. Ein ganz isolirt liegender Ausscheidungsbehälter. 224.
Fig. 8. T. Die Durchbrechung der Gefässquerwände auf dem Durchschnitt, deutlich. 146.



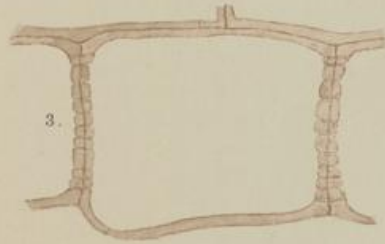
1.



4.



2.



3.

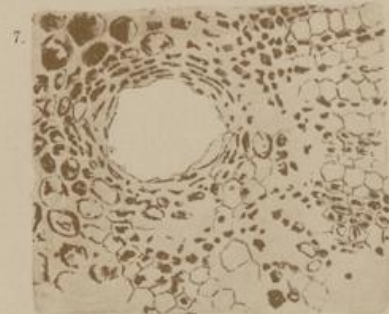
8.



5.



6.



7.

R. Triebel n. d. Nat. gez.

Lichtdruck v. A. Frisch, Berlin.

