

# **Digitales Brandenburg**

hosted by **Universitätsbibliothek Potsdam**

## **Einige fossile Hölzer Preussens**

Atlas von fünfzehn Lichtdrucktafeln

**Caspary, Robert**

**Berlin, 1889**

Taf. IX.

**urn:nbn:de:kobv:517-vlib-11575**

**Taf. IX.**

Fig. 1—11. *Platanus borealis* CASP.

- Fig. 1. Q. Breite Markstrahlen, zahlreiche Gefässe, Holzzellen zumeist zerstört, einige Stumpfzellen deutlich. 40.  
Fig. 2. Q. Kleine, gut erhaltene Partie Stumpfzellen mit dunklem Inhalt, Spitzzellen dickwandig, mit Poren, angrenzende Gefässe. 277.  
Fig. 3. T. 19.  
Fig. 4. R. 20.  
Fig. 5. T. Stumpfzellen, so nebeneinander liegend. 154.  
Fig. 6. T. Eine der Zellen von Fig. 5 mit Poren. \* 440.  
Fig. 7. R. 100 }  
Fig. 8. T. 110 } blasige Bildungen.  
Fig. 9. T. 210 }  
Fig. 10, 11. R. Gefässquerwände. 150.

Fig. 12, 13. *Juglans Triebelii* CASP.

- Fig. 12. Q. 90.  
Fig. 13. R. 90.



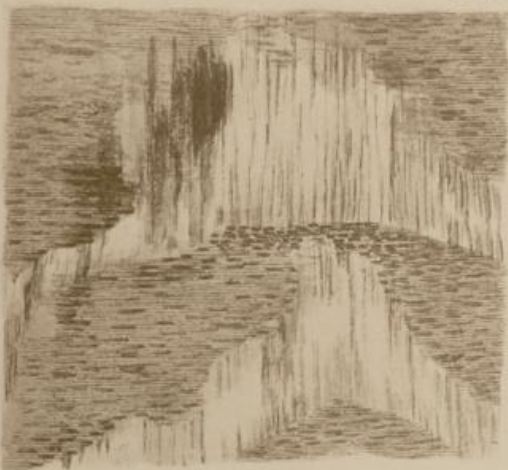
1.



3.



6.



4.



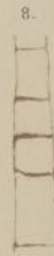
5.



2.



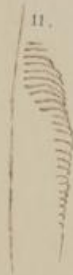
7.



8.



9.

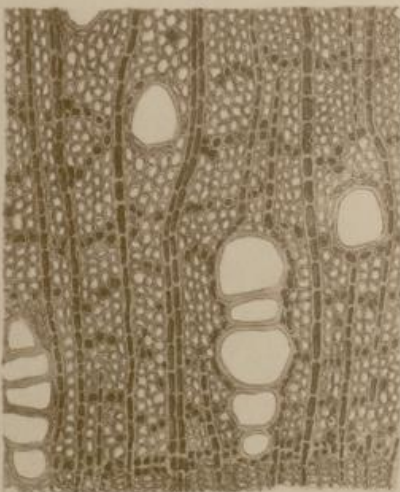


11.



10.

12.



13.



