

Digitales Brandenburg

hosted by **Universitätsbibliothek Potsdam**

Einige fossile Hölzer Preussens

Atlas von fünfzehn Lichtdrucktafeln

Caspary, Robert

Berlin, 1889

Taf. XI.

urn:nbn:de:kobv:517-vlib-11575

Taf. XI.

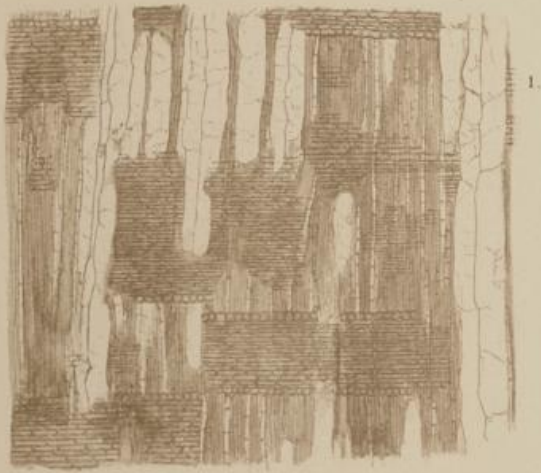
Fig. 1—5. *Laurus biseriata* CASP.

- Fig. 1. R. Markstrahlen mit Kantenzellen, Reihen von Stumpfzellen, Gefäße mit Thyllen. 36.
Fig. 2. T. Markstrahlzellen mit Poren, die auf den Zwischenzellraum münden. 600.
Fig. 3, 4. R. Poren auf Gefäßwänden. 380.
Fig. 5. T. Ebenso.

Fig. 6—12. *Laurus triseriata* CASP.

Fig. 6 von Holz a, 7—11 von b, 12 von c stammend.

- Fig. 6. Q. 110. Jahresringgrenze im oberen Drittheil der Figur.
Fig. 7. R. 42.
Fig. 8. T. 62.
Fig. 9. T. 600 }
Fig. 10. T. 400 } Gefäßwände.
Fig. 11. T. 340 }
Fig. 12. Q. 100.



1.



5.



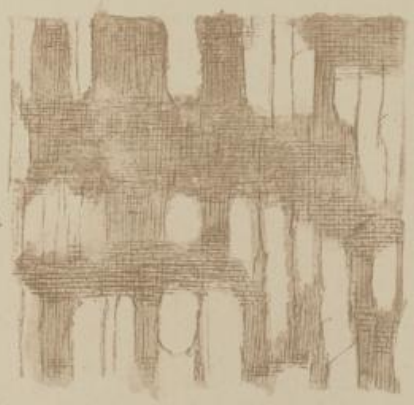
2.



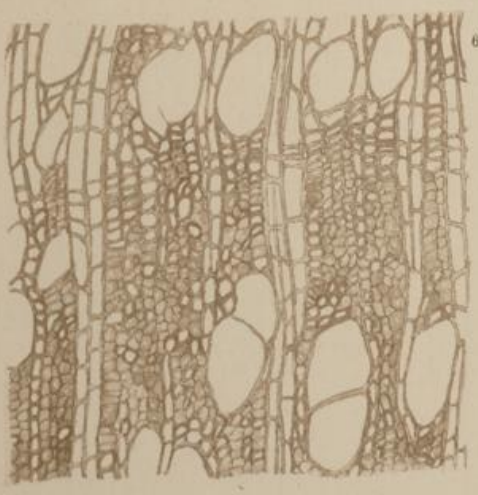
3.



4.



7.



6.



8.



12.



9.



10.



11.

