

# **Digitales Brandenburg**

hosted by **Universitätsbibliothek Potsdam**

## **Geologische Spezialkarte von Preussen und den Thüringischen Staaten**

Marwitz

**Schmidt, W. E.**

**Berlin, 1938**

Geologische Karte: Marwitz

**urn:nbn:de:kobv:517-vlib-1090**



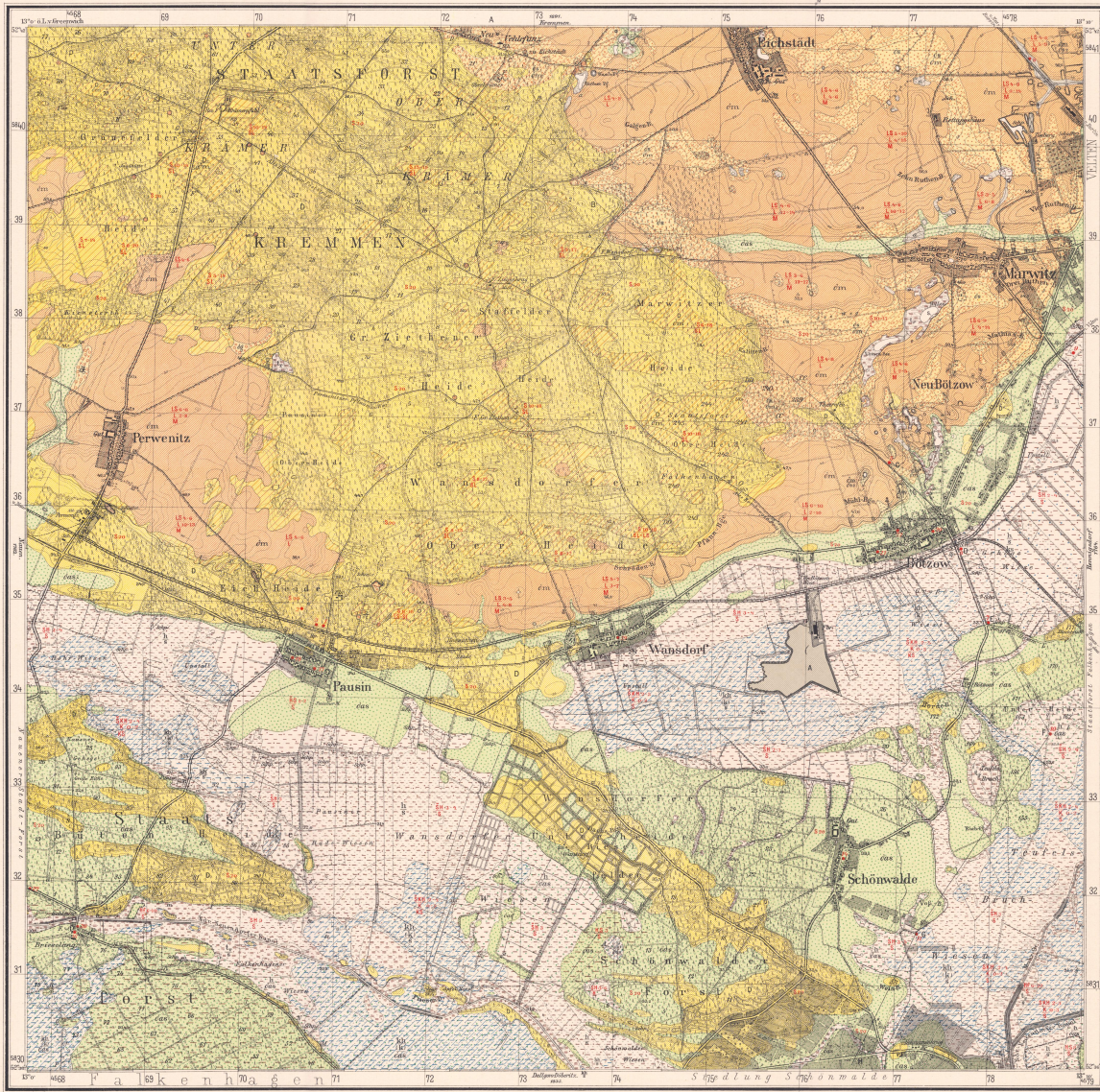
# Geologische Karte von Preußen und benachbarten deutschen Ländern

Herausgegeben von der Preussischen Geologischen Landesanstalt, Berlin 1938

## Marwitz

Geologisch und agronomisch für die 2. Auflage bearbeitet von W. E. Schmidt 1928-1929  
(unter Benützung der Aufnahmen von G. Behrendt und L. Dulk 1875)

Neue Nr. 3344  
1763.



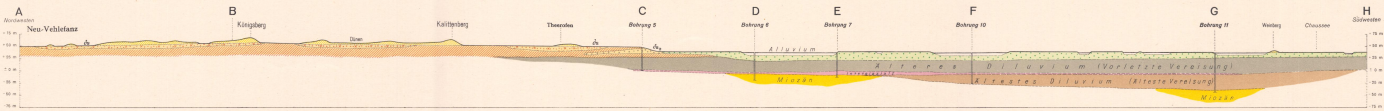
Bearbeitet von der Preussischen Landesanstalt für Bodenkunde und Landwirtschaft, Berlin 1938, Director: Schöberger 1932

Lieferung 11 (2. Auflage)

Lith. Anst. v. Leop. Krüger, Berlin

Schnitt A-H vom Nordrand in südlicher Richtung über Bötzw bis F, dann in südwestlicher Richtung zum Südrand

Längen 1:25000, Höhen 1:5000



Längen Maßstab 1:25000

Im Vertrieb bei der Preuß. Geologischen Landesanstalt, Berlin N 4, Invalidenstraße 44

Rechtlich und Verantwortlich: W. E. Schmidt  
Diese Karte enthält die Ergebnisse der geologischen  
und agronomischen Untersuchungen und ist nach dem  
auf dem 1. März 1938 in Kraft getretenen  
Gesetz über die Landesvermessung bearbeitet.

Erklärung  
der bei Bodensprofilen und agronomischen  
Einschreibungen benutzten Abkürzungen!

FF Flusssand  
K Kalk oder Kalk  
L Lehm oder Lehm  
S Sand oder Sand  
SB Sandiger Lehm  
KS Kiesiger Sand  
LS Lehmiger Sand  
SL Sandiger Lehm  
M Mergel  
- - - - - 1938

Die hier Zähl bedeutet die Mächtigkeit in Metern.  
Die Schrift besagt die entsprechende Abkürzung.

Wichtige Bodenprofile

