

# **Digitales Brandenburg**

hosted by **Universitätsbibliothek Potsdam**

## **Geologische Spezialkarte von Preussen und den Thüringischen Staaten**

Feldberg

**Hesemann, J.**

**Berlin, 1932**

Geologische Karte: Feldberg

**urn:nbn:de:kobv:517-vlib-1183**

# Geologische Karte von Preußen und benachbarten deutschen Ländern

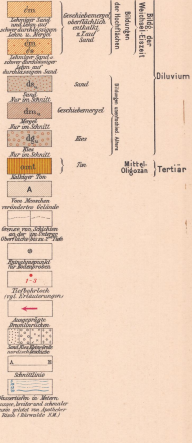
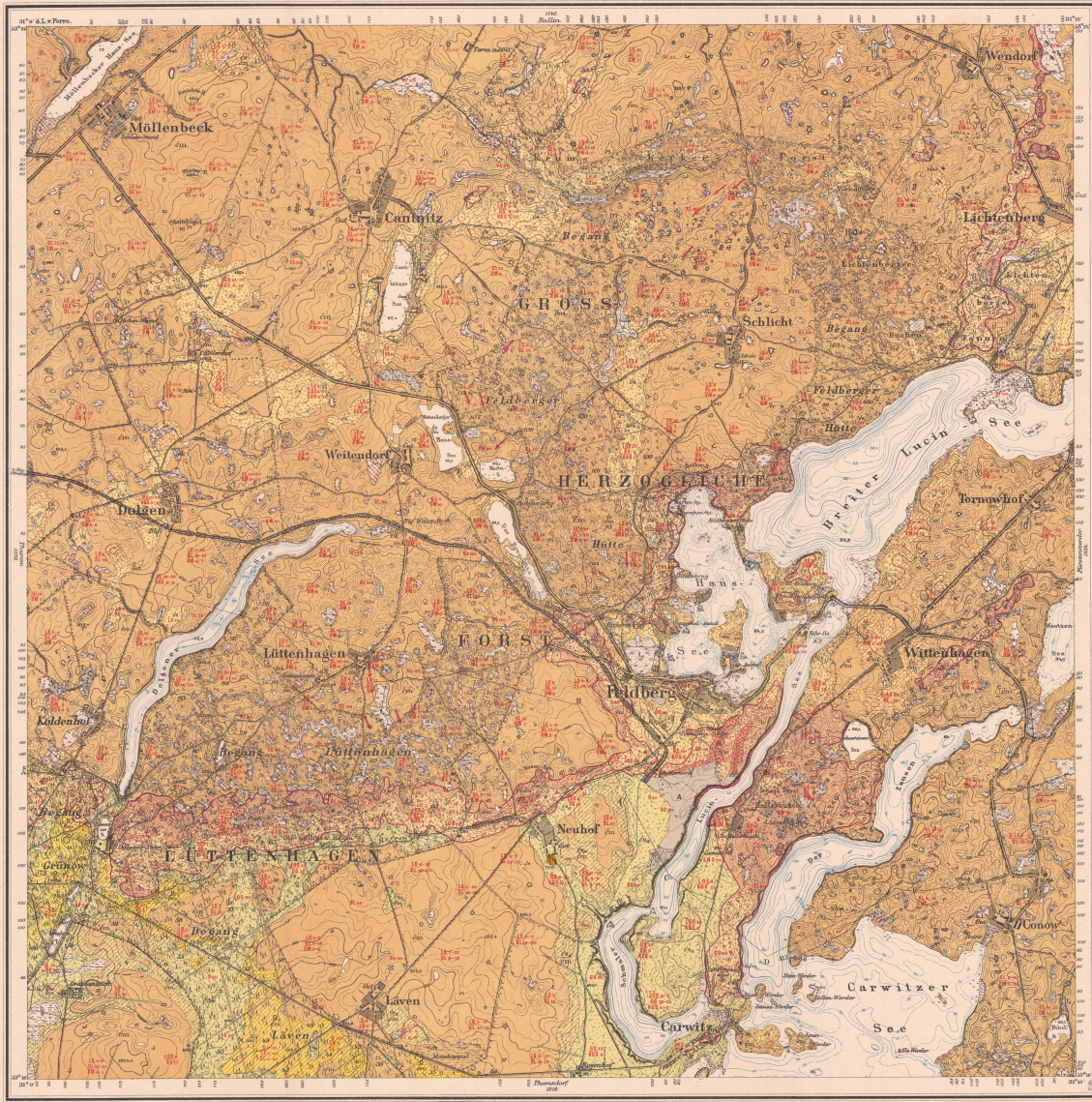
Preußische Geologische Landesanstalt, Präsident P. Krusch

## Feldberg

Gradabteilung 28 Blatt 37, Breite 53° Länge 31° 32'

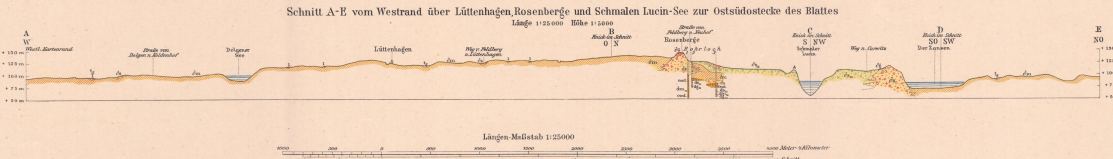
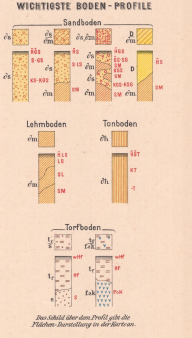
Geologisch und agronomisch bearbeitet durch J. Heesemann und H. Ullrich 1928

1233.



**Erklärung**  
des bei Bodenprofilen und agronomischen  
Kennzeichnungen benutzten Abkürzungen

*Die roten Zahlen bezeichnen die Mächtigkeit  
in Metern.  
Die durch Punkte  
veranschaulichten Zahlen  
bezeichnen die Mächtigkeit in Metern.*



In Vertrieb bei der Preuß. Geologischen Landesanstalt, Berlin N. 4, Invalidenstr. 41.