

Digitales Brandenburg

hosted by **Universitätsbibliothek Potsdam**

Geologische Spezialkarte von Preussen und den Thüringischen Staaten

Gr. Rietz

Gagel, C.

Berlin, 1927

Geologische Karte: Gr. Rietz

urn:nbn:de:kobv:517-vlib-1412

Geologische Karte von Preußen und benachbarten deutschen Ländern

Preußische Geologische Landesanstalt, Präsident P. Krusch

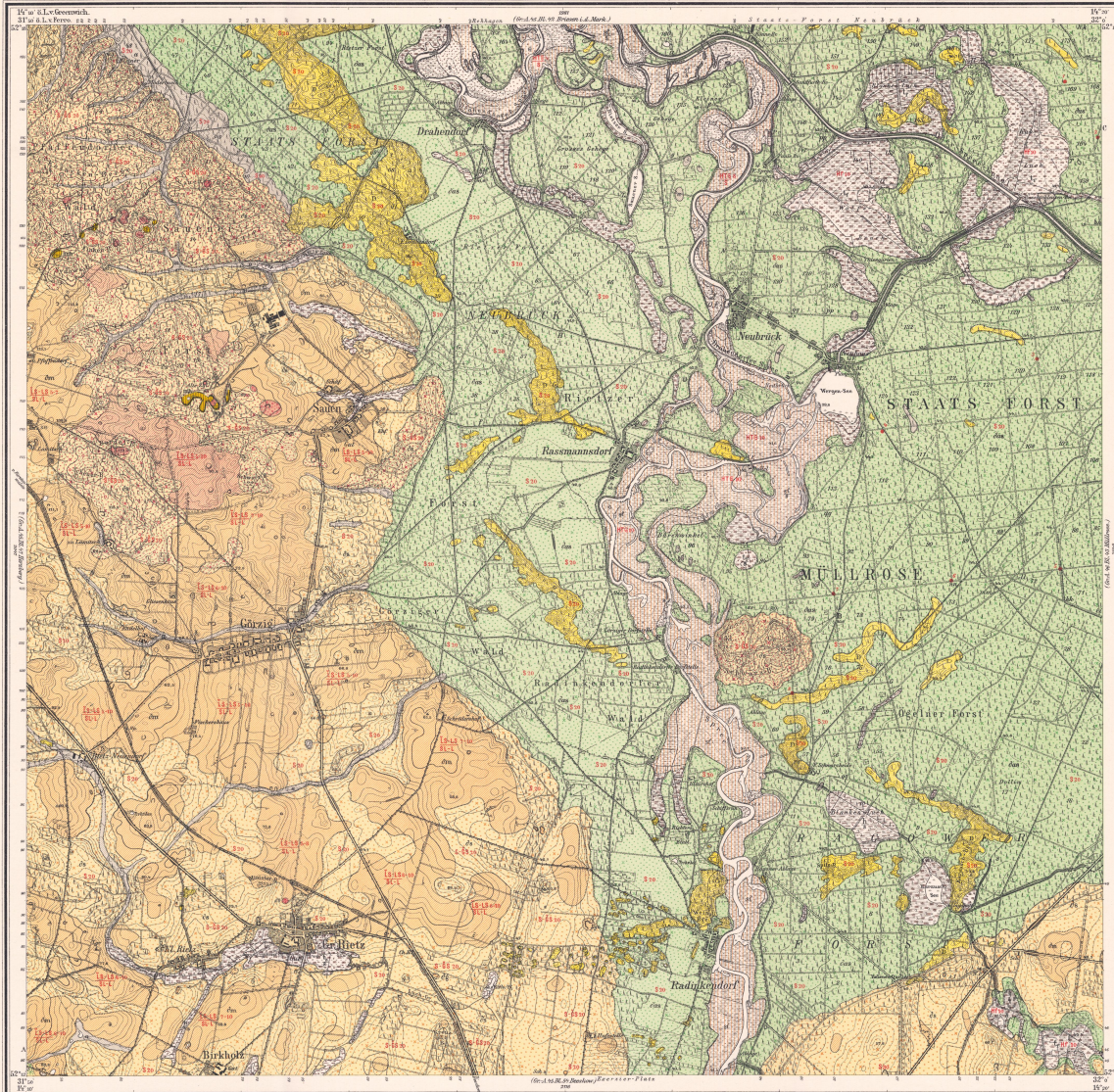
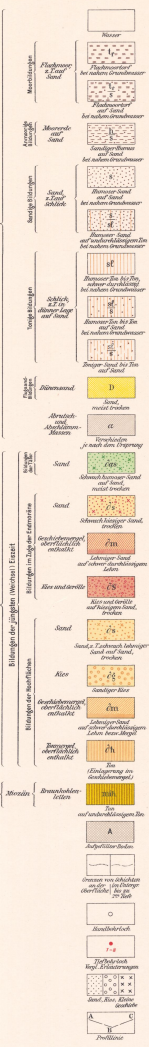
Gr. Rietz

Gradabteilung 46 Blatt 48, Breite 52°, Länge 13° 32'

Geologisch und agronomisch bearbeitet durch C. Gagel 1922-23 u. W. Ahrens 1924

2048.

FARBEN- u. ZEICHEN ERKLÄRUNG



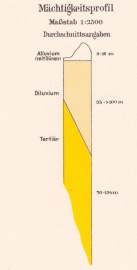
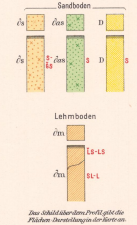
FARBEN- u. ZEICHEN ERKLÄRUNG

Erklärung der bei Bodenprofilen und agronomischen Erhebungen benutzten Abkürzungen:
 Ht Humus
 Hs Humus
 L Lehm
 S Sand
 T Ton
 M Mergel
 K Kalk
 G Gips
 S Salz
 B Braunkohle
 T Torf

Die Zahl bedeutet die Mächtigkeit in Metern.

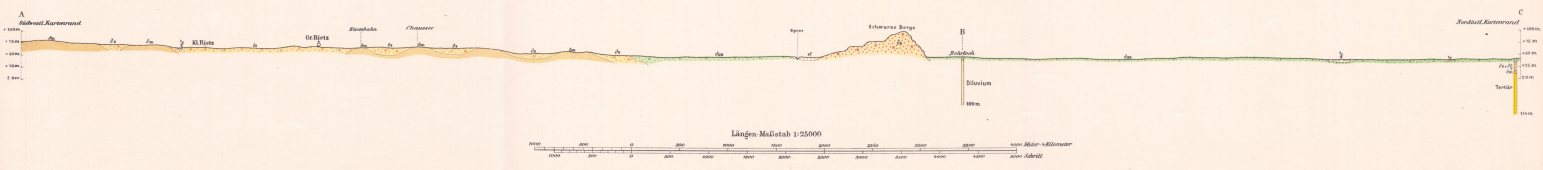
Die Buchstaben die verschiedenen Bildungen.

WICHTIGSTE BODEN-PROFILE



Profil A-B-C vom Südwestrande des Blattes über Klein- und Groß Rietz - Schwarze Berge zum Nordostrande

Länge 1:20000 Höhe 1:20000



Längen-Maßstab 1:20000

In Vertrieb bei der Preuß. Geologischen Landesanstalt Berlin N 4, Invalidenstr. 41.