

Digitales Brandenburg

hosted by **Universitätsbibliothek Potsdam**

Geologische Spezialkarte von Preussen und den Thüringischen Staaten

Herzberg

Gagel, C.

Berlin, 1927

Geologische Karte: Herzberg

urn:nbn:de:kobv:517-vlib-1405

Geologische Karte von Preußen und benachbarten deutschen Ländern

Preußische Geologische Landesanstalt, Präsident P. Krusch

Herzberg

Gradabteilung 95 Blatt 57 Breite 52° Länge 31° 32'

Geologisch und agronomisch bearbeitet durch C. Gagel 1921-22

2047.

FARBEN- u. ZEICHEN ERKLÄRUNG

Alluvium
Das Alluvium ist in 4 Klassen eingeteilt, und in 10 Untergruppen eingeteilt.

Diluvium
Das Diluvium ist in 4 Klassen eingeteilt, und in 10 Untergruppen eingeteilt.

Tertiär
Das Tertiär ist in 4 Klassen eingeteilt, und in 10 Untergruppen eingeteilt.

Stratigraphische Gliederung
Das Stratigraphische Gliederung ist in 4 Klassen eingeteilt, und in 10 Untergruppen eingeteilt.

Geologische Gliederung
Das Geologische Gliederung ist in 4 Klassen eingeteilt, und in 10 Untergruppen eingeteilt.

Hydrographische Gliederung
Das Hydrographische Gliederung ist in 4 Klassen eingeteilt, und in 10 Untergruppen eingeteilt.

Topographische Gliederung
Das Topographische Gliederung ist in 4 Klassen eingeteilt, und in 10 Untergruppen eingeteilt.



FARBEN- u. ZEICHEN ERKLÄRUNG

Erklärung
die bei Bodenprofilen und agronomischen Erhebungen bestehen. Abkürzungen.

WICHTIGSTE BODEN-PROFILE

Sandboden

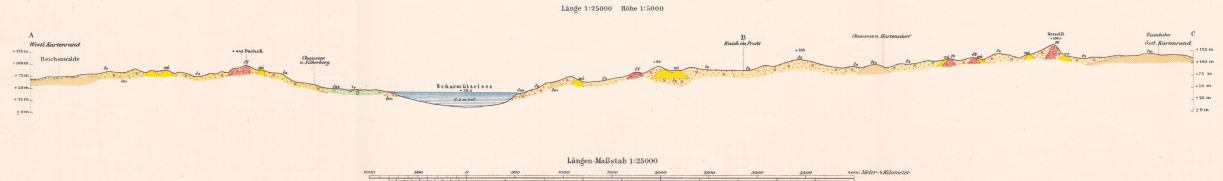
Lehmboden

Mächtigkeitprofil
Maßstab 1:25000
Durchschnittszahlen

Diluvium
0-75 m

Miocän
über 75 m

Profil A-B-C vom westlichen Kartenrand über Reichenwalde - Scharnützelsee - Galgen B - Kessel B zum Ostrand



In Vertrieb bei der Preuß. Geologischen Landesanstalt Berlin N.4, Invalidenstraße 44.