

Digitales Brandenburg

hosted by **Universitätsbibliothek Potsdam**

Geologische Spezialkarte von Preussen und den Thüringischen Staaten

Schollene - geologische Karte

Klockmann, F.

Berlin, 1883

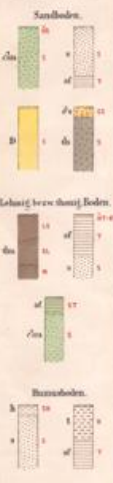
Karte: Schollene

urn:nbn:de:kobv:517-vlib-2642

Schollene.

Nur zum Dienstgebrauch 3339

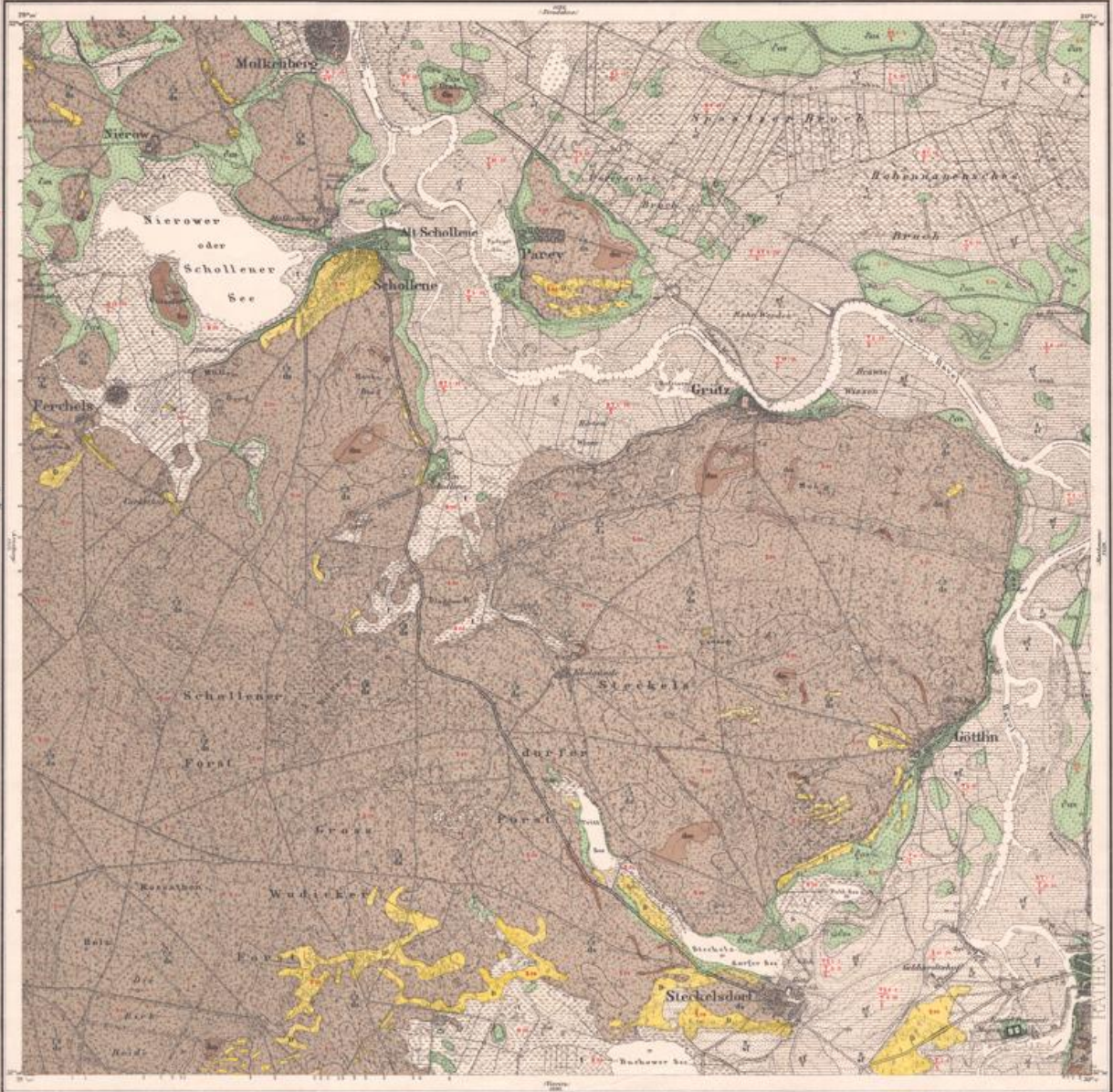
BODEN-PROFILE



ERKLÄRUNG

der bei den verschiedenen Darstellungen der Herkunft und Entstehung Verhältnisse

- 1. Alluvium
- 2. Diluvium
- 3. Tertiär
- 4. Quartär
- 5. Pleistozän
- 6. Mittelpleistozän
- 7. Altpleistozän
- 8. Subatlantisch
- 9. Subatlantisch
- 10. Subatlantisch
- 11. Subatlantisch
- 12. Subatlantisch
- 13. Subatlantisch
- 14. Subatlantisch
- 15. Subatlantisch
- 16. Subatlantisch
- 17. Subatlantisch
- 18. Subatlantisch
- 19. Subatlantisch
- 20. Subatlantisch
- 21. Subatlantisch
- 22. Subatlantisch
- 23. Subatlantisch
- 24. Subatlantisch
- 25. Subatlantisch
- 26. Subatlantisch
- 27. Subatlantisch
- 28. Subatlantisch
- 29. Subatlantisch
- 30. Subatlantisch
- 31. Subatlantisch
- 32. Subatlantisch
- 33. Subatlantisch
- 34. Subatlantisch
- 35. Subatlantisch
- 36. Subatlantisch
- 37. Subatlantisch
- 38. Subatlantisch
- 39. Subatlantisch
- 40. Subatlantisch
- 41. Subatlantisch
- 42. Subatlantisch
- 43. Subatlantisch
- 44. Subatlantisch
- 45. Subatlantisch
- 46. Subatlantisch
- 47. Subatlantisch
- 48. Subatlantisch
- 49. Subatlantisch
- 50. Subatlantisch
- 51. Subatlantisch
- 52. Subatlantisch
- 53. Subatlantisch
- 54. Subatlantisch
- 55. Subatlantisch
- 56. Subatlantisch
- 57. Subatlantisch
- 58. Subatlantisch
- 59. Subatlantisch
- 60. Subatlantisch
- 61. Subatlantisch
- 62. Subatlantisch
- 63. Subatlantisch
- 64. Subatlantisch
- 65. Subatlantisch
- 66. Subatlantisch
- 67. Subatlantisch
- 68. Subatlantisch
- 69. Subatlantisch
- 70. Subatlantisch
- 71. Subatlantisch
- 72. Subatlantisch
- 73. Subatlantisch
- 74. Subatlantisch
- 75. Subatlantisch
- 76. Subatlantisch
- 77. Subatlantisch
- 78. Subatlantisch
- 79. Subatlantisch
- 80. Subatlantisch
- 81. Subatlantisch
- 82. Subatlantisch
- 83. Subatlantisch
- 84. Subatlantisch
- 85. Subatlantisch
- 86. Subatlantisch
- 87. Subatlantisch
- 88. Subatlantisch
- 89. Subatlantisch
- 90. Subatlantisch
- 91. Subatlantisch
- 92. Subatlantisch
- 93. Subatlantisch
- 94. Subatlantisch
- 95. Subatlantisch
- 96. Subatlantisch
- 97. Subatlantisch
- 98. Subatlantisch
- 99. Subatlantisch
- 100. Subatlantisch



FARBEN-BEZEICHNUNG	
GEODÄSISCH	AGRONOMISCH
ALLUVIUM	
Das Alluvium ist in die folgenden Klassen eingeteilt:	
1. Alluvium	1. Alluvium
2. Alluvium	2. Alluvium
3. Alluvium	3. Alluvium
4. Alluvium	4. Alluvium
5. Alluvium	5. Alluvium
6. Alluvium	6. Alluvium
7. Alluvium	7. Alluvium
8. Alluvium	8. Alluvium
9. Alluvium	9. Alluvium
10. Alluvium	10. Alluvium
DILUVIUM	
Das Diluvium ist in die folgenden Klassen eingeteilt:	
11. Diluvium	11. Diluvium
12. Diluvium	12. Diluvium
13. Diluvium	13. Diluvium
14. Diluvium	14. Diluvium
15. Diluvium	15. Diluvium
16. Diluvium	16. Diluvium
17. Diluvium	17. Diluvium
18. Diluvium	18. Diluvium
19. Diluvium	19. Diluvium
20. Diluvium	20. Diluvium
TERTIÄR	
Das Tertiär ist in die folgenden Klassen eingeteilt:	
21. Tertiär	21. Tertiär
22. Tertiär	22. Tertiär
23. Tertiär	23. Tertiär
24. Tertiär	24. Tertiär
25. Tertiär	25. Tertiär
26. Tertiär	26. Tertiär
27. Tertiär	27. Tertiär
28. Tertiär	28. Tertiär
29. Tertiär	29. Tertiär
30. Tertiär	30. Tertiär

Topogr. u. geol. v. Klotz, Preuss. Generalstab 1890. Bei der geol. Aufnahme v. 1911.

Maßstab 25000 der natürlichen Länge.

Kopiert und gezeichnet durch F. Blockmann vom Institut für Geologie in Bonn.



43,24
A 758

44,38