

Digitales Brandenburg

hosted by **Universitätsbibliothek Potsdam**

Geologische Spezialkarte von Preussen und den Thüringischen Staaten

Garlitz - geologische Karte

Wahnschaffe, F.

Berlin, 1880

Karte: Garlitz

urn:nbn:de:kobv:517-vlib-2770

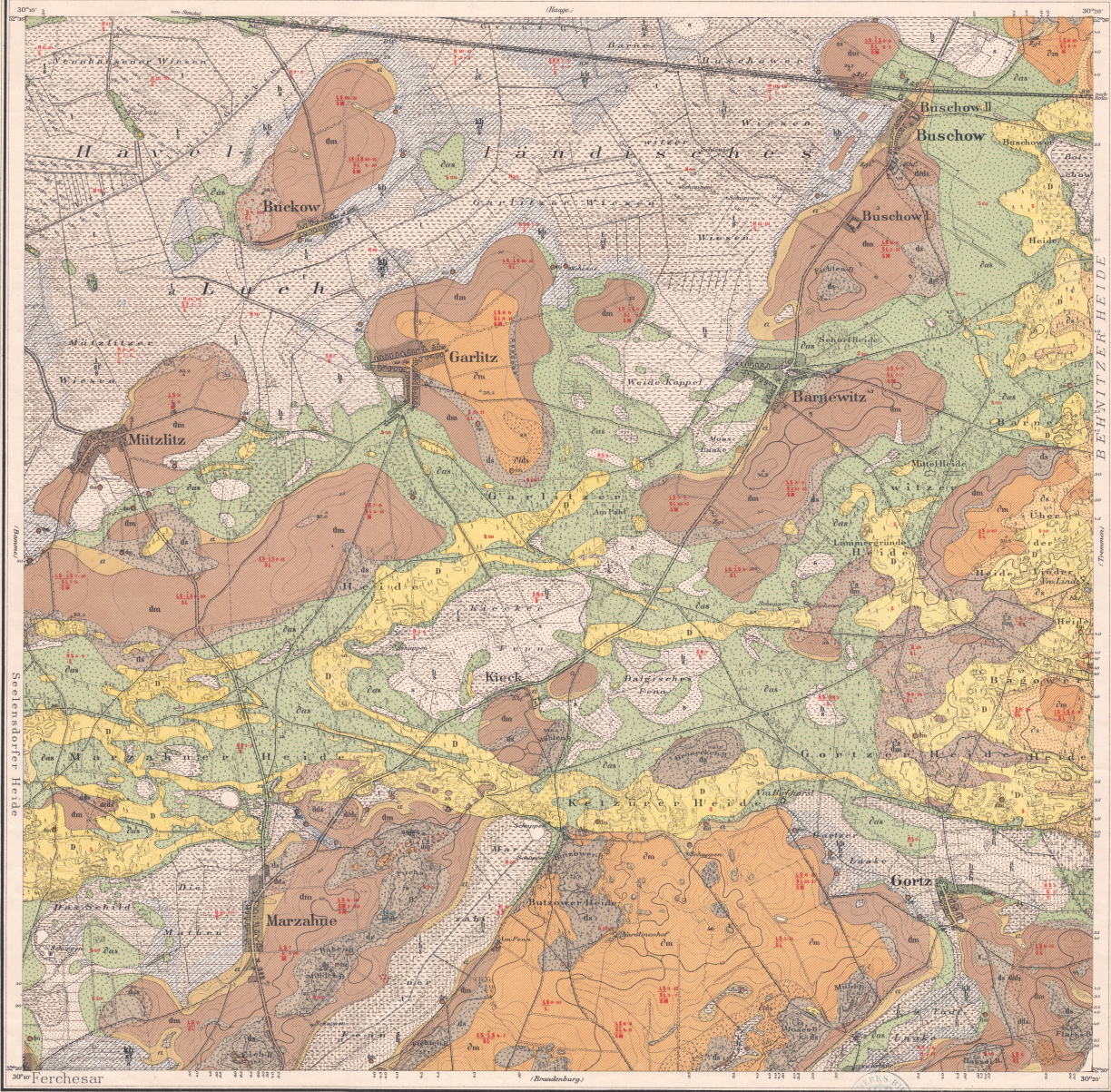
BODEN-PROFILE.



ERKLÄRUNG

Erklärung der abgekürzten Bezeichnungen für die in der Tabelle aufgeführten Bodenprofile...

FARBEN-BEZEICHNUNG



Topogr. aufgen. v. Königl. Preuss. Generaltab. 1880.

Maafstab 25000 der natürlichen Länge.

Inogist. und agnost. aufgen. durch F. Wahnschaffe unter Mitwirkung des Geologischen Wärs.



Handwritten notes and stamps, including the number 3441 and a circular official seal.