

Digitales Brandenburg

hosted by **Universitätsbibliothek Potsdam**

Geologische Spezialkarte von Preussen und den Thüringischen Staaten

Wustrau - geologische Karte

Keilhack, K.

Berlin, 1883

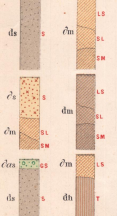
Karte: Wustrau

urn:nbn:de:kobv:517-vlib-2685

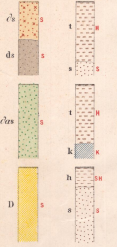
3143

BODEN-PROFIL.

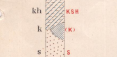
Sandboden. Lehmige Boden.



Humus Boden.

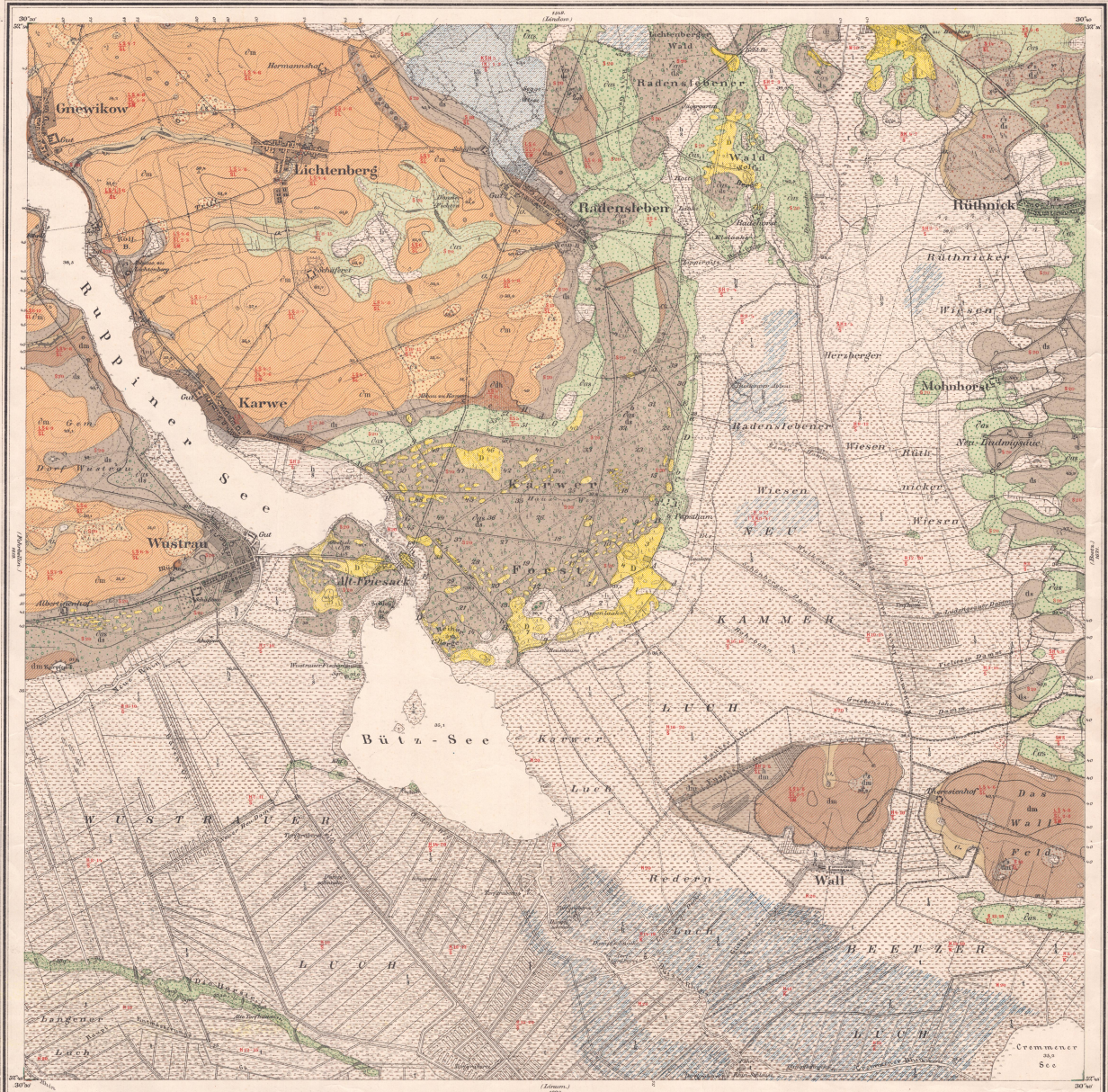


Kalk Boden.



ERKLÄRUNG

Über die durch geognostische Untersuchungen...
Übernahme und Lagerungs-Verhältnisse...
H. Mauerwerk (Tuff)
S. Sand
L. Lehm
T. Ton
G. Geröll
K. Kalk
u. Lehmiger Sand
u. Sandiger Lehm
u. Sandiger Kiesel
u. Gerölliger Sand
u. Mauerwerk-Sand
u. Sandiger Mauer
u. Kalkiger Mauer
u. Lehmiger Lehm
u. Lehmiger Sand
u. Lehmiger Kiesel
u. Lehmiger Geröll



FARBEN-BEZEICHNUNG
GEOGNOSTISCH AGRONOMISCH
ALLUVIUM
DILUVIUM
Legend for geological and agricultural classifications with color and pattern keys.

Maassstab 25000 der natürlichen Länge.
Topogr. aufgen. v. Königl. Preuss. Generalstab 1861.
Geogn. u. agronom. aufgen. durch K. Kallbach 1893.

