

Digitales Brandenburg

hosted by Universitätsbibliothek Potsdam

Geologische Karte der Deutschen Demokratischen Republik

Zahna

Zentrales Geologisches Institut

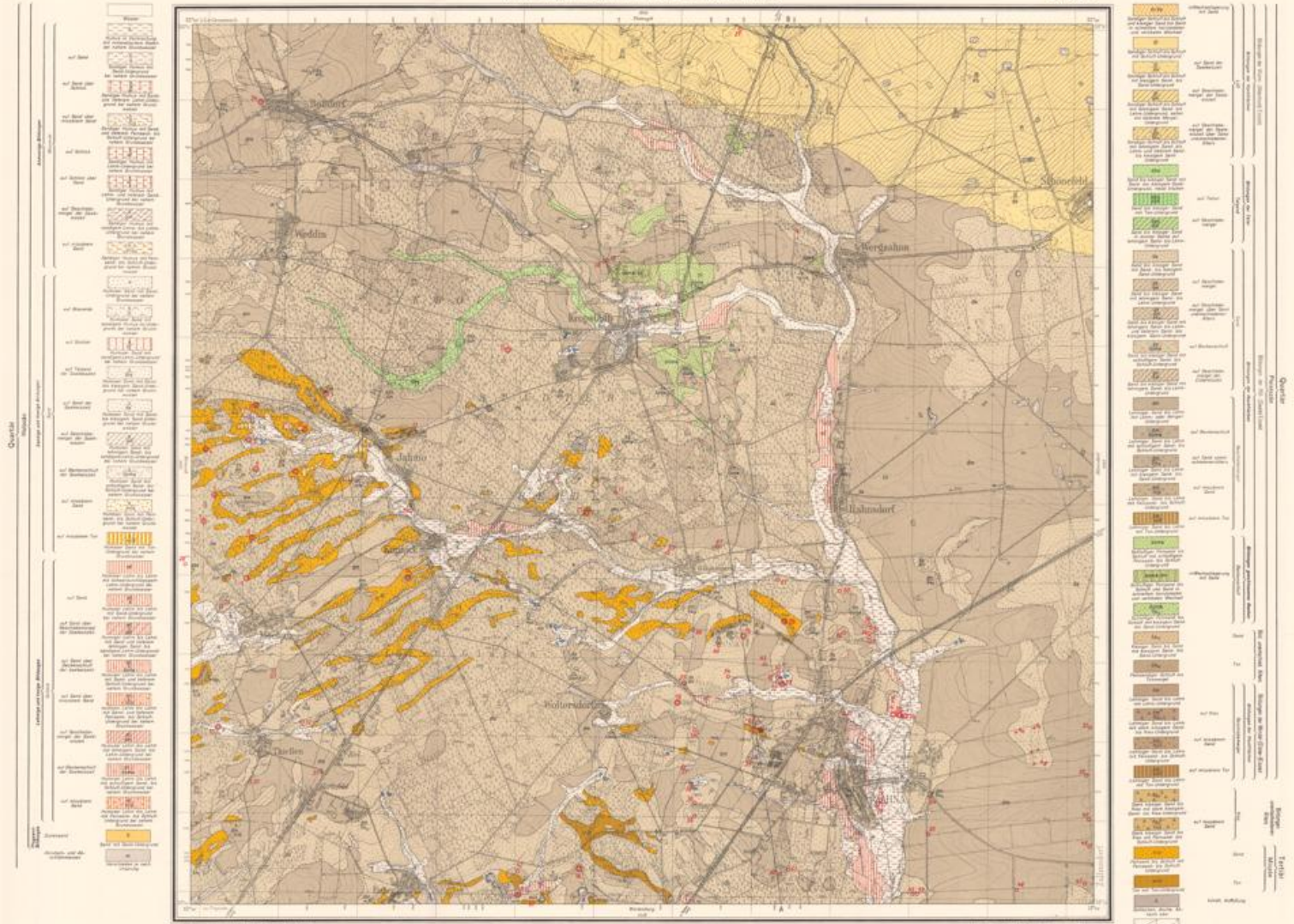
Berlin, 1960

urn:nbn:de:kobv:517-vlib-2876

Zahna

Geologisch aufgenommen von W. Huth, H. Liesau und H. Schmidt 1957-1959

4042



Schnitt A-B (schematisiert)
Länge 1:25000 Höhen 1:5000

Maßstab 1:25000

Im Vertrieb des Zentralen Geologischen Dienstes der Staatlichen Geologischen Kommission, Berlin N 4, Invalidenstraße 44