

Digitales Brandenburg

hosted by **Universitätsbibliothek Potsdam**

Geologische Karte der Deutschen Demokratischen Republik

Übigau

Picard, E.

Berlin, 1956

urn:nbn:de:kobv:517-vlib-2886

Geologische Karte von Deutschland

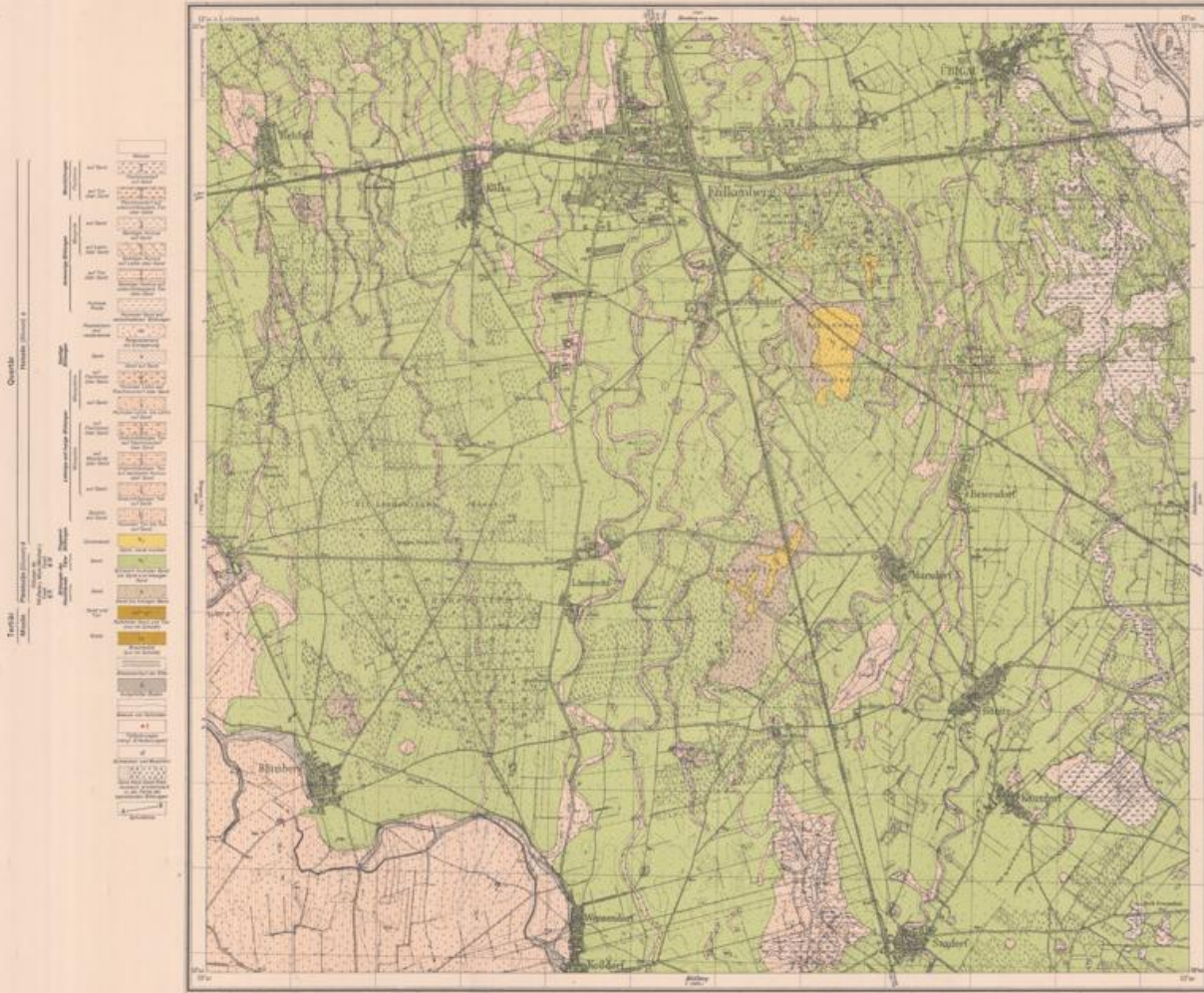
Bearbeitet und herausgegeben von der Staatlichen Geologischen Kommission der Deutschen Demokratischen Republik 1956

Übigau

Geologisch bearbeitet von E. Picard; Aufbauten abgeschlossen 1929. Einzelne Abänderungen von K. Gertner 1955

4445

Nur für den Dienstgebrauch!



Topog. Deutsche Reichsanstalt (D.R.G.), geographische Maßstab 1:50,000, Ausgabe 1952

Phot. Carl Zeiss, Jena; Institut für Litho, Leipzig 1957

Schnitt A-B von Falkenberg über die Bohrungen 1 und 2 zum Ostrand des Blattes
Länge 1: 0,900; Höhe 1: 100



Maßstab 1: 25,000

Verfahren und Darstellung sind die Arbeit der Staatlichen Geologischen Kommission der Deutschen Demokratischen Republik. Die Karte ist ein Produkt der Staatlichen Geologischen Kommission der D.D.R.

MS 204 Nr. A 22

Im Vertrieb der Staatlichen Geologischen Kommission, Berlin N 4, Invalidenstr. 41