

Digitales Brandenburg

hosted by **Universitätsbibliothek Potsdam**

Geologische Spezialkarte von Preussen und den Thüringischen Staaten

Ruhlsdorf - geologische Karte

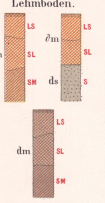
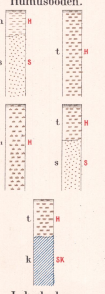
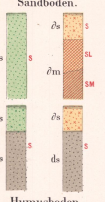
Berendt, G.

Berlin, 1891

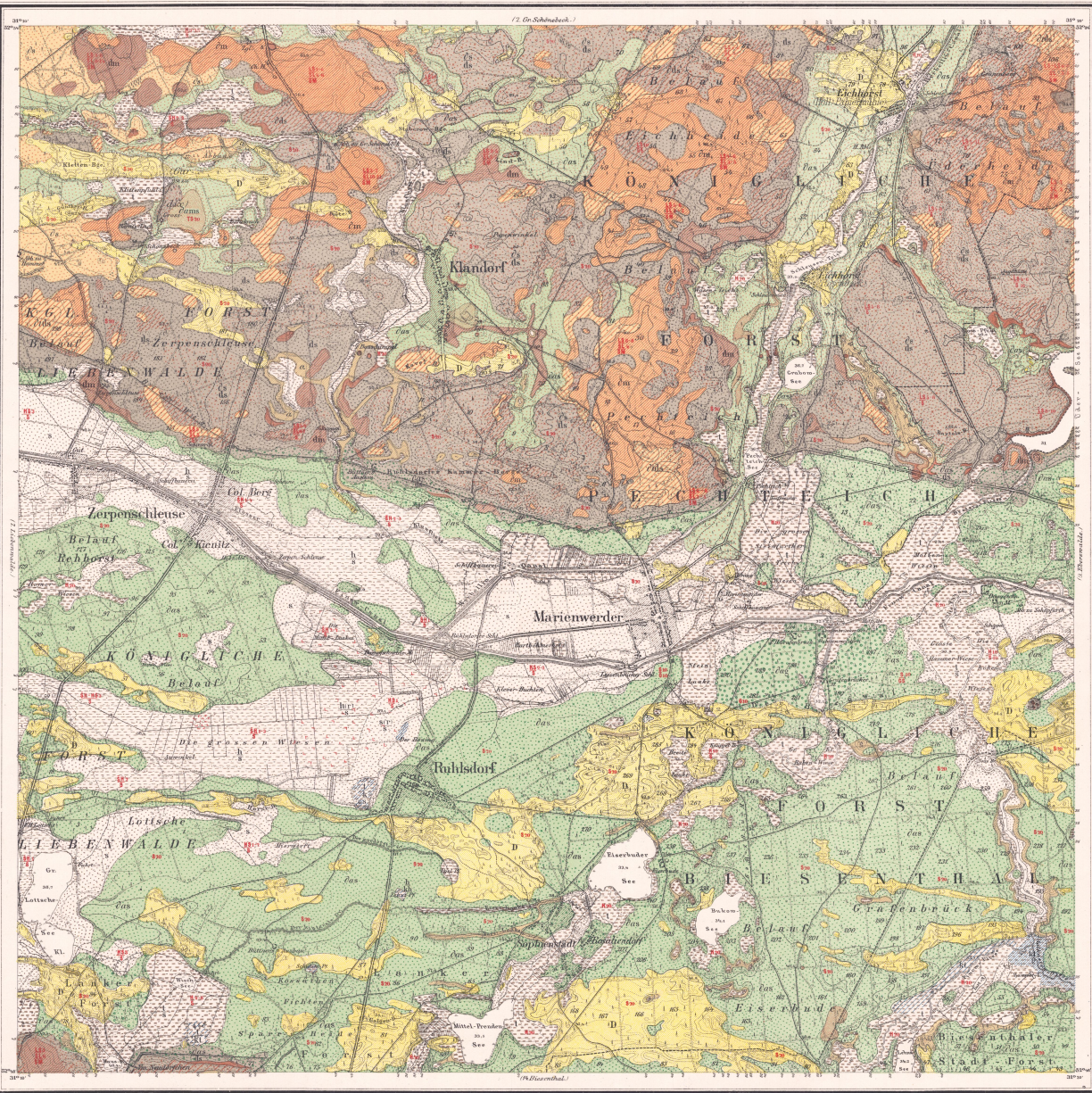
Karte: Ruhlsdorf

urn:nbn:de:kobv:517-vlib-4232

BODEN-PROFILE.



ERKLÄRUNG der bei den agronomischen... Oberkrume und Untergrundsverhältnisse...



FARBEN-BEZEICHNUNG. GEOGNOSTISCH AGRONOMISCH. ALLUVIUM. DILUVIUM. Legend with color-coded boxes and descriptive text for various soil and geological formations.

Topogr. Aufnahme des Kgl. Preuss. Generalstabes 282. Nachtr. bei der geol. Aufnahme. Geognost. und agronom. bearbeitet durch G. Berndt 1884. Maßstab 25000 der natürlichen Länge.



B-221-23-1-3147-1