

Digitales Brandenburg

hosted by **Universitätsbibliothek Potsdam**

Geologische Spezialkarte von Preussen und den Thüringischen Staaten

Zachow - geologische Karte

Krusch, P.

Berlin, 1899

Karte: Zachow

urn:nbn:de:kobv:517-vlib-3260

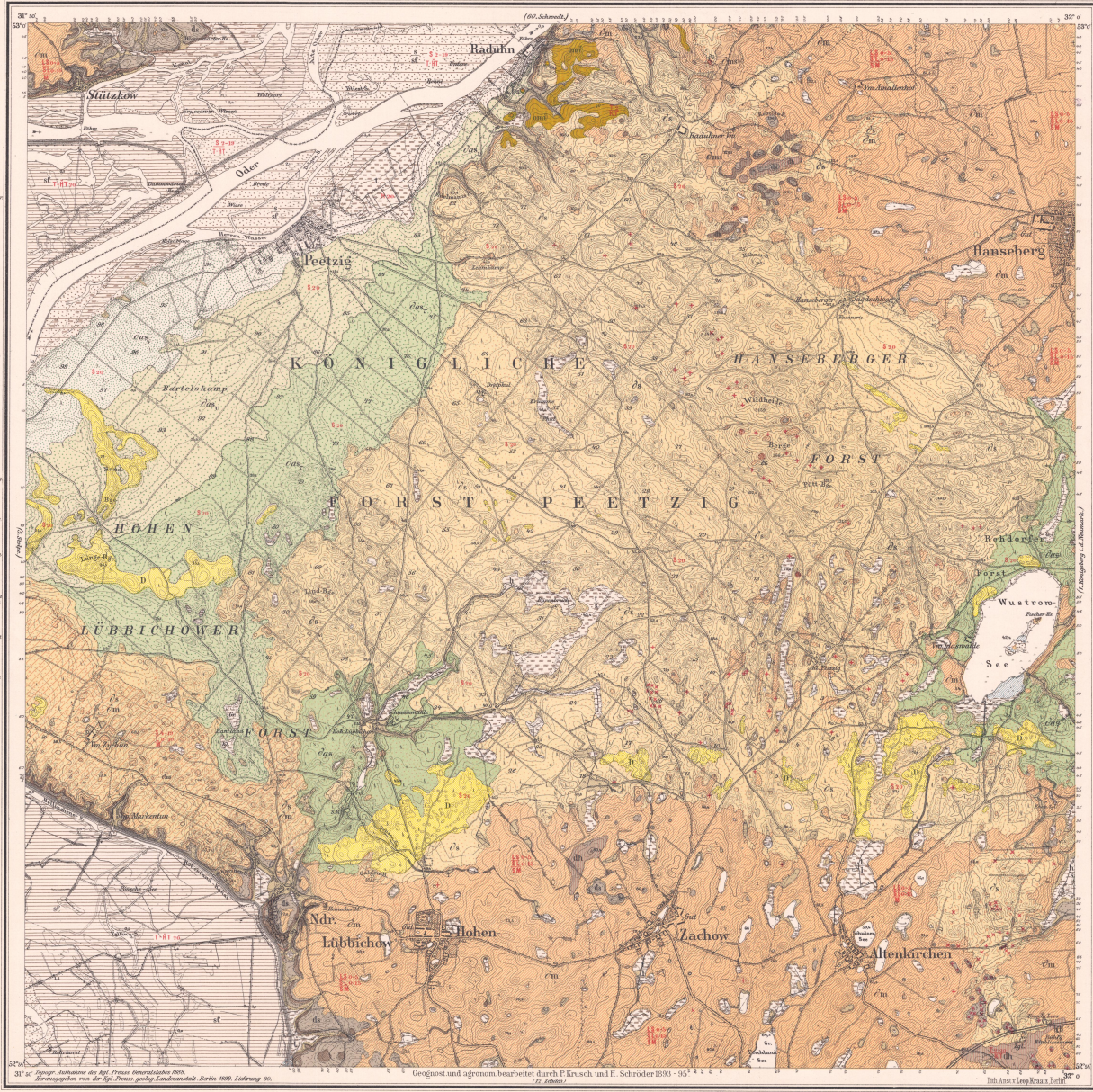
FARBEN-BEZEICHNUNG. GEODÄSISCH. AGRONOMISCH. ALLUVIUM.

Das Höhenrelief ist in 100 Fuß und in den Höhenlinien des Meeresniveau...

Table with 2 columns: Geodäsische Bezeichnung (e.g., Wasser, Sand, Schluff) and Agronomische Bezeichnung (e.g., Humus, Torf, Sand). Includes various soil types and their corresponding symbols and colors.

ERKLÄRUNG

die bei den geographischen Entwürfen... Oberkreuze und Untere Kreuze... Die rote Zahl bedeutet die Mächtigkeit in Decimetern.



FARBEN-BEZEICHNUNG. GEODÄSISCH. AGRONOMISCH. OBERES DILUVIUM.

Table with 2 columns: Geodäsische Bezeichnung and Agronomische Bezeichnung for the Upper Diluvium section, including soil types like Sand and Schluff.

UNTERES DILUVIUM.

Table with 2 columns: Geodäsische Bezeichnung and Agronomische Bezeichnung for the Lower Diluvium section.

OBER-OLIGOCÄN.

Table with 2 columns: Geodäsische Bezeichnung and Agronomische Bezeichnung for the Upper Oligocene section.

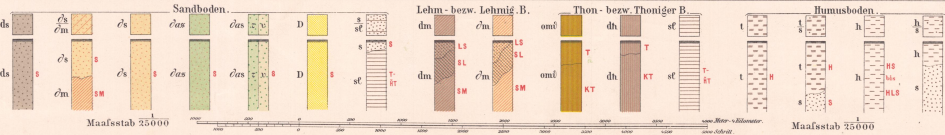
MITTEL-OLIGOCÄN.

Table with 2 columns: Geodäsische Bezeichnung and Agronomische Bezeichnung for the Middle Oligocene section.

Die roten Zahlen sind... petrographische Unterscheidungen... das folgende Hauptbodenstellungen... Die schwarzen Zahlen geben die Mächtigkeit in Metern an.

WICHTIGSTE BODEN-PROFILE.

Das Schilf über dem Profile gibt die Flächen-Verteilung in der Natur an.



WICHTIGSTE BODEN-PROFILE.

Das Schilf über dem Profile gibt die Flächen-Verteilung in der Natur an.

B-221-23-1-3051-1