

# **Digitales Brandenburg**

hosted by **Universitätsbibliothek Potsdam**

## **Geologische Spezialkarte von Preussen und den Thüringischen Staaten**

Cunow - geologische Karte

**Beushausen, L.**

**Berlin, 1899**

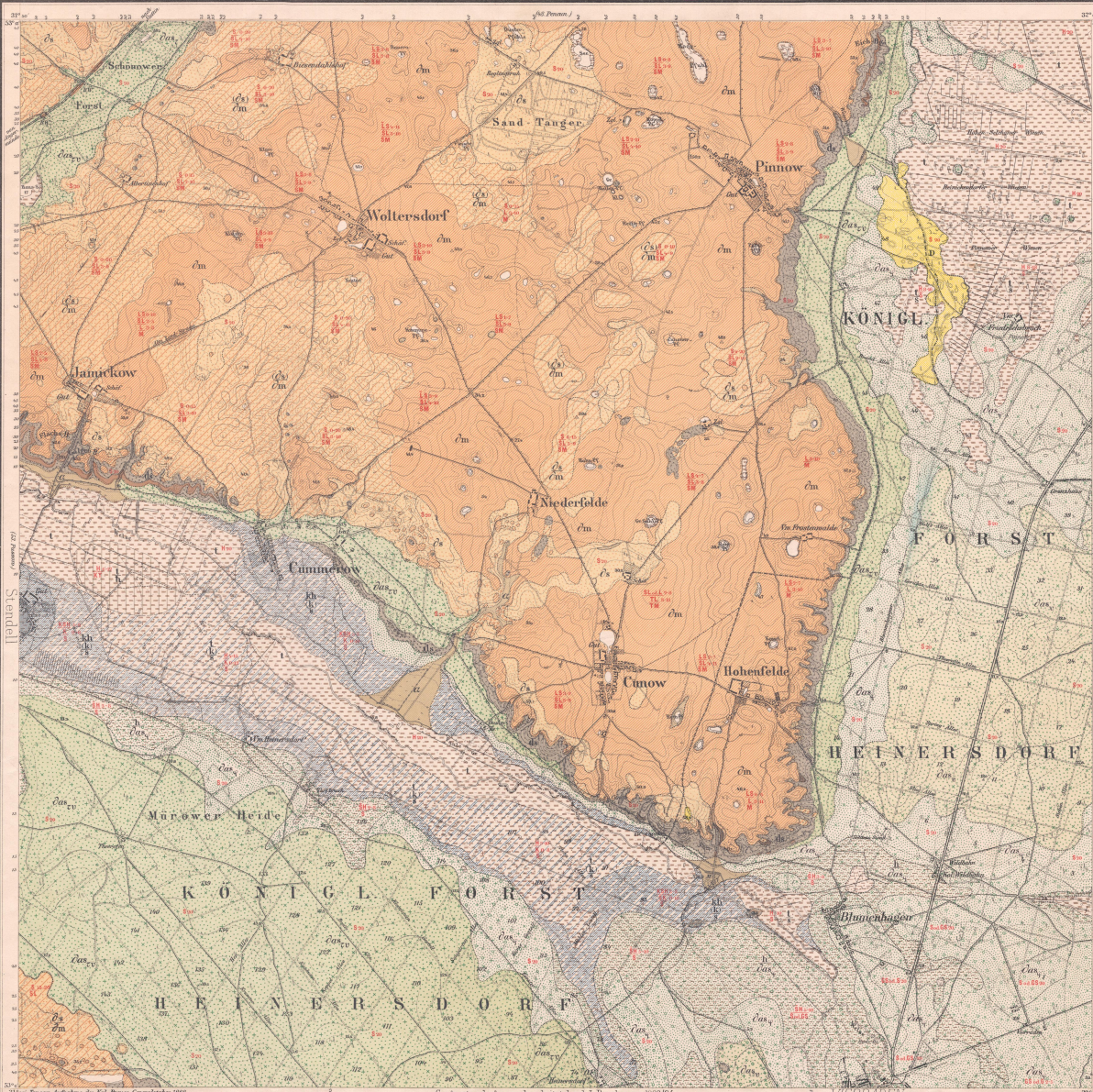
Karte: Cunow

**urn:nbn:de:kobv:517-vlib-3179**

FARBEN-BEZEICHNUNG.

GEOMORPHOLOGISCHE, AGRONOMISCHE, ALLUVIUM. Das Zusammengehörige ist gelblich und in den übrigen Höhen der Karte angegeben.

Legend for soil types and geological features. Includes symbols for water, various soil types (sand, loam, humus, etc.), and geological formations. Text: 'Auf dem Blatt mit entsprechenden Farben veranschaulicht geographische Unterschiede daraus folgende Hauptbodengattungen.'



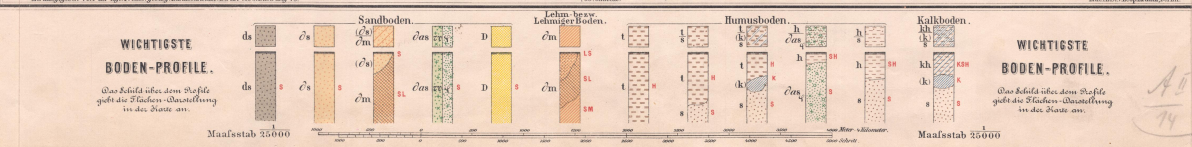
FARBEN-BEZEICHNUNG.

GEOMORPHOLOGISCHE, AGRONOMISCHE, OBERES DILUVIUM. Thal - Diluvium.

Legend for geological features and soil types. Includes symbols for Upper Diluvium, Lower Diluvium, and various soil types. Text: 'Der rote Zahl bezieht die Mächtigkeit in Metern. Der rote Strich trennt die geographischen verschiedenen Höhenlagen.'

Additional text and symbols on the left margin, including 'Normalprofil', 'Horizontalkurven', and 'Die schwarzen Zahlen geben die Meereshöhe in Metern an.'

Vertical text 'Cunow' on the left margin.



Vertical text 'Cunow' on the right margin. Includes a circular stamp and handwritten numbers '4526', '79', and '4976'. At the bottom right is the number '2851'.