

# **Digitales Brandenburg**

hosted by **Universitätsbibliothek Potsdam**

## **Geologische Spezialkarte von Preussen und den Thüringischen Staaten**

Wuticke - geologische Karte

**Gruner, H.**

**Berlin, 1899**

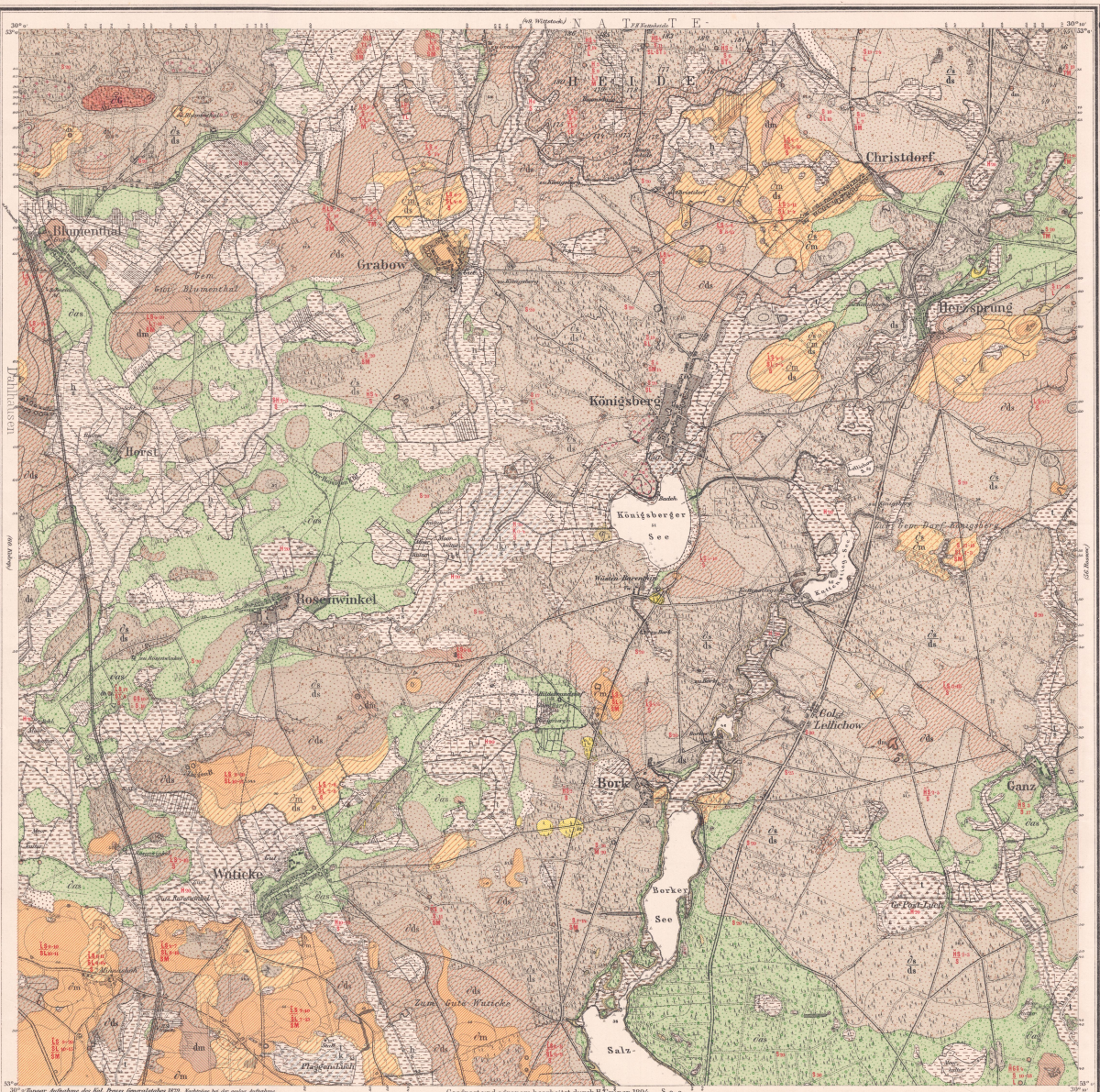
Karte: Wuticke

**urn:nbn:de:kobv:517-vlib-3025**

**FARBEN-BEZEICHNUNG.**  
**GEOMORPHISCH. AGRONOMISCH.**

**ALLUVIUM.**  
Das Schichtenverhältnis ist bei diesen und bei den übrigen Figuren des Blattes maßgebend.

Wasser	Wasser
Mauerwerk	Mauerwerk
Tief	Tief
Tief	Tief
Tief	Tief
Mauerwerk	Mauerwerk
Mauerwerk	Mauerwerk
Sand	Sand
Dünenwand	Dünenwand
Abbruch	Abbruch
Aufschüttung	Aufschüttung



**FARBEN-BEZEICHNUNG.**  
**GEOMORPH. AGRONOM.**

**OBERES DILUVIUM.**  
Thal-Diluvium

**Höhen-Diluvium.**

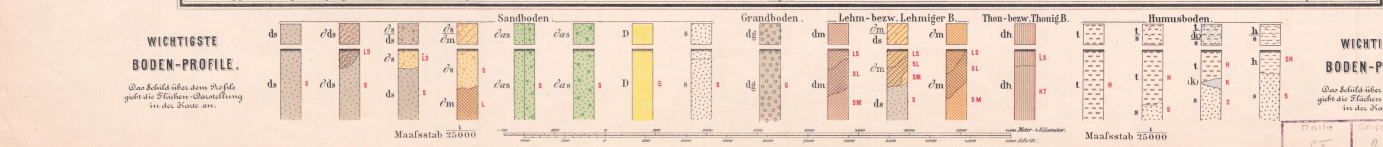
**UNTERES DILUVIUM.**

**ERKLÄRUNG**  
An bei den geographischen Einzeichnungen die Oberkurve und Untergründe Verhältnisse benutzten Buchstaben abkürzungen

**H** Humus  
**K** Kies  
**L** Lehm  
**T** Ton  
**S** Sand  
**W** Wasser  
**M** Mauerwerk  
**D** Dünenwand  
**A** Abbruch  
**A** Aufschüttung

Die rote Zahl bezieht die Mächtigkeit an. Die rote Strich zeigt die petrographisch verschiedenen Bildungen.

**Wichtigste Bodenprofile.**  
Das Schema zeigt den Stoffgehalt der Profile in Prozenten in der Höhe an.



Auf dem Blatte sind petrographische Unterschiede durch folgende Hauptbedeutungen:

Die schwarzen schwarzen Zahlen geben die Mächtigkeit in Metern an.

**WICHTIGSTE BODEN-PROFILE.**  
Das Schema zeigt den Stoffgehalt der Profile in Prozenten in der Höhe an.

Maafstab 25000

Maafstab 25000

**WICHTIGSTE BODEN-PROFILE.**  
Das Schema zeigt den Stoffgehalt der Profile in Prozenten in der Höhe an.

Maafstab 25000

Landes-Landwirtschaftsverband Brandenburg-Mittel

2940