

Digitales Brandenburg

hosted by **Universitätsbibliothek Potsdam**

Geologische Spezialkarte von Preussen und den Thüringischen Staaten

Wilsnack - geologische Karte

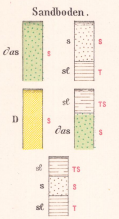
Gruner, H.

Berlin, 1895

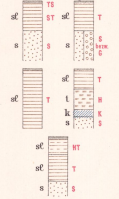
Karte: Wilsnack

urn:nbn:de:kobv:517-vlib-2990

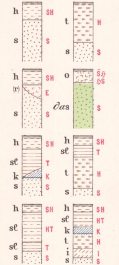
BODEN-PROFILE.



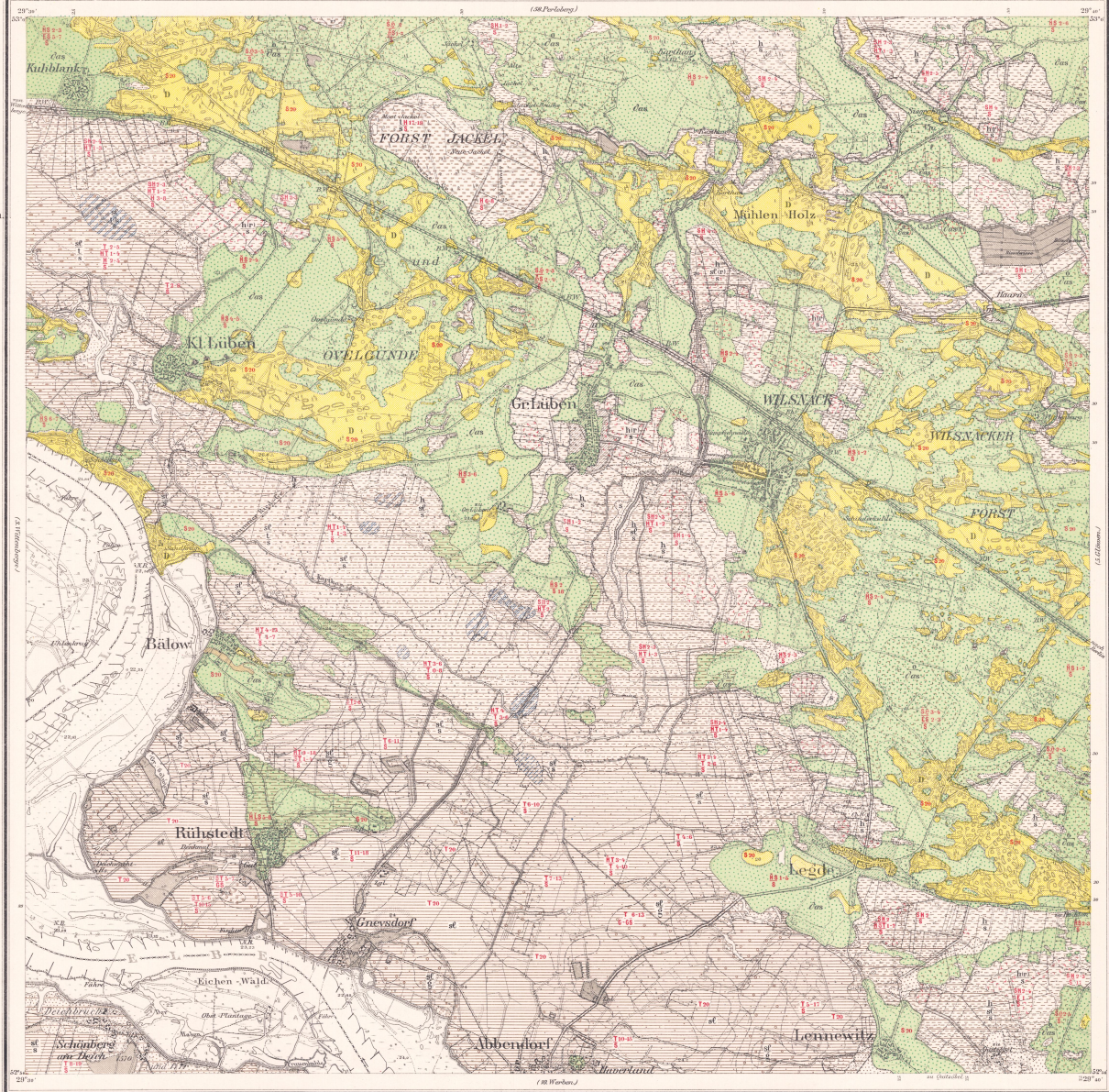
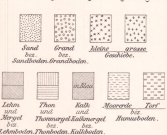
Thon- bzw. Thoniger Boden.



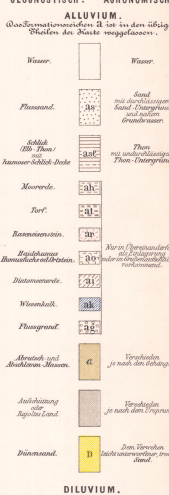
Humusboden.



Auf dem Werte mit entsprechenden Zeichen nachstehende petrographische Unterschiede daraus folgende Hauptbodenarten



FARBEN-BEZEICHNUNG.



ERKLÄRUNG

Erklärung der bei den geognostischen Entwürfen benutzten Buchstaben-Abkürzungen...

Figur-Verzeichnis des Kgl. Preuss. Generalstabes 1858. Nachträge bei der geol. Aufnahme. Herausgegeben von der Kgl. Preuss. geol. Landesanstalt. Berlin 1858. Lieferung 66.

Geognostisch-ägronomisch bearbeitet durch H. Grener 1897 u. 1898.

Lith. Anst. v. Leop. Krusius, Berlin.

Maafstab 25000 der natürlichen Länge.

Uebereinander bezw. mit Einlagerungen vorkommende Bildungen des Alluvium.



2-221-23-A-3037-1