

# **Digitales Brandenburg**

hosted by **Universitätsbibliothek Potsdam**

## **Geologische Spezialkarte von Preussen und den Thüringischen Staaten**

Klettwitz - geologische Karte

**Keilhack, K.**

**Berlin, 1908**

Karte: Klettwitz

**urn:nbn:de:kobv:517-vlib-3729**



FARBEN-BEZEICHNUNG. GEOMORPHISCH. AGRONOMISCH.

ALUVIUM.

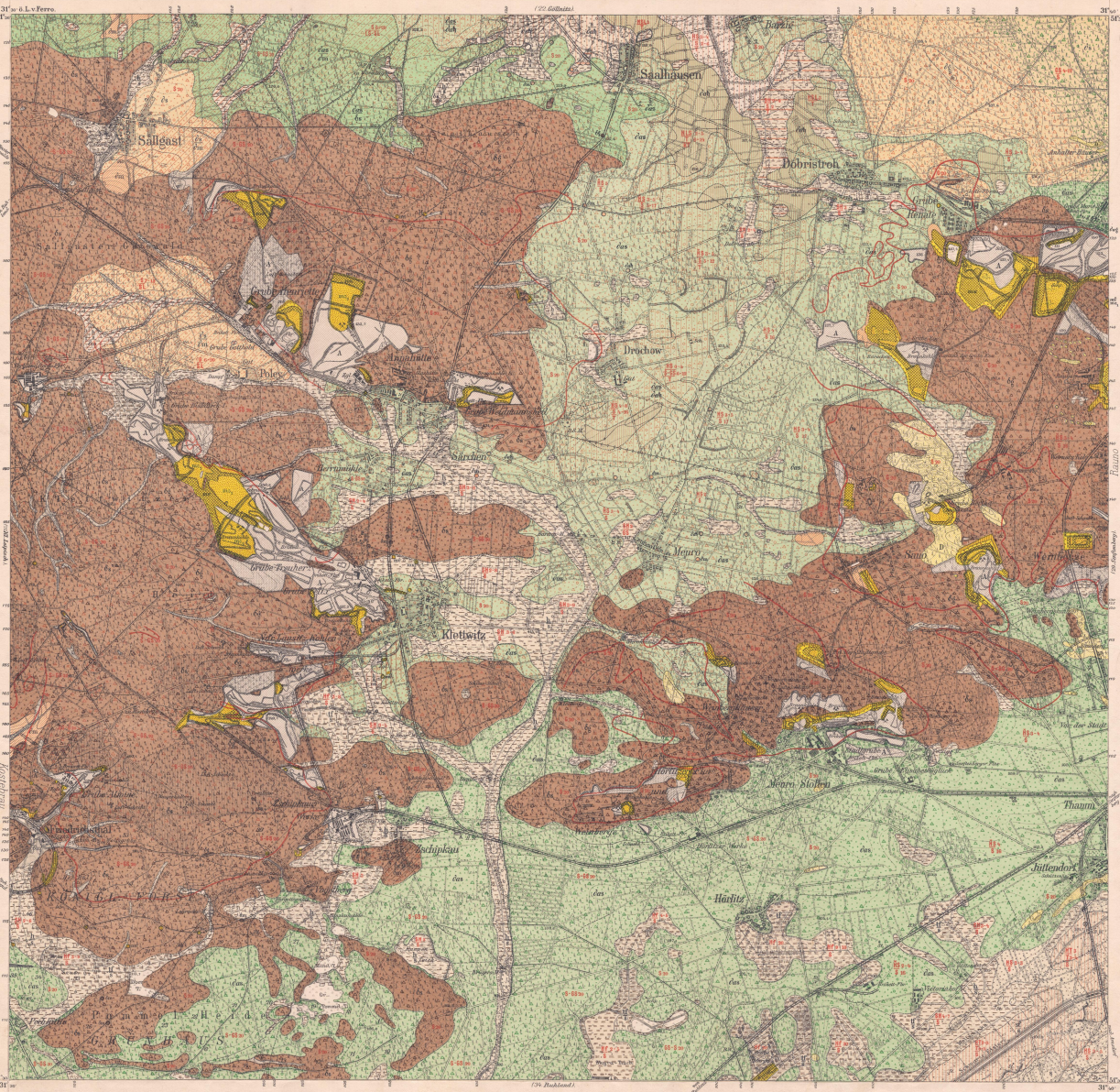
Die Formationsnamen sind in der Regel nach dem älteren Götter aus dem Vorgängerlande.

Legend table for geomorphological and agricultural features, including symbols for rivers, lakes, and various soil types.

ERKLÄRUNG

Erklärung der in der Karte benutzten Symbole für die Ober- und Untergründe. Includes detailed descriptions of symbols used on the map.

Die rote Linie bedeutet die Mithraslinie im Anhang. Der rote Strich zeigt die topographisch veränderten Bildungen.



FARBEN-BEZEICHNUNG. GEOMORPHISCH. AGRONOMISCH.

ALUVIUM. Glazialbildungen. Bildungen der Eiszeit.

Die Formationsnamen sind in der Regel nach dem älteren Götter aus dem Vorgängerlande.

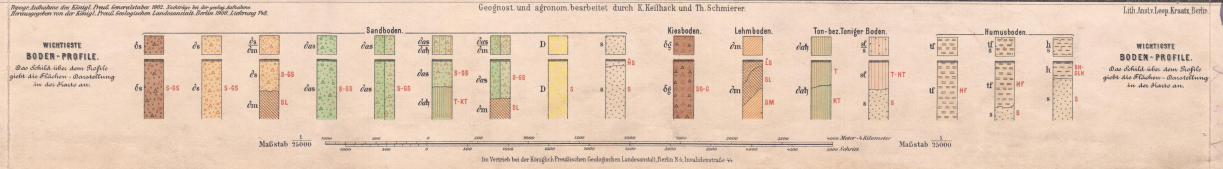
Legend table for glacial and ice-age formations, including symbols for various soil types and geological features.

Bildungen der Hochflächen.

Legend table for highland formations, including symbols for various soil types.

MIOCÄN.

Das Miozän ist in der Karte durch die rote Linie angedeutet. Includes information about the Miocene period and its representation on the map.



Wichtige Bodenprofile. Das Schema zeigt den Aufbau der Erde in der Natur. Maßstab 1:5000.

Handwritten notes and stamps, including a circular seal and the number '229'.