

# **Digitales Brandenburg**

hosted by **Universitätsbibliothek Potsdam**

## **Geologische Spezialkarte von Preussen und den Thüringischen Staaten**

Senftenberg - geologische Karte

**Keilhack, K.**

**Berlin, 1908**

Karte: Senftenberg

**urn:nbn:de:kobv:517-vlib-3741**

Table with 4 columns: FARBEN-BEZEICHNUNG, GEGONOSTISCHE, AGRONOMISCHE, ALLOUVIUM. Lists various soil types and their corresponding symbols and colors.

Table titled 'ERKLARUNG' (Explanation) providing details on symbols for agricultural and geological features, such as different types of crops and terrain elevations.

Die von Schwarz abwärts gehenden Zahlen geben die Meereshohe in Metern an.

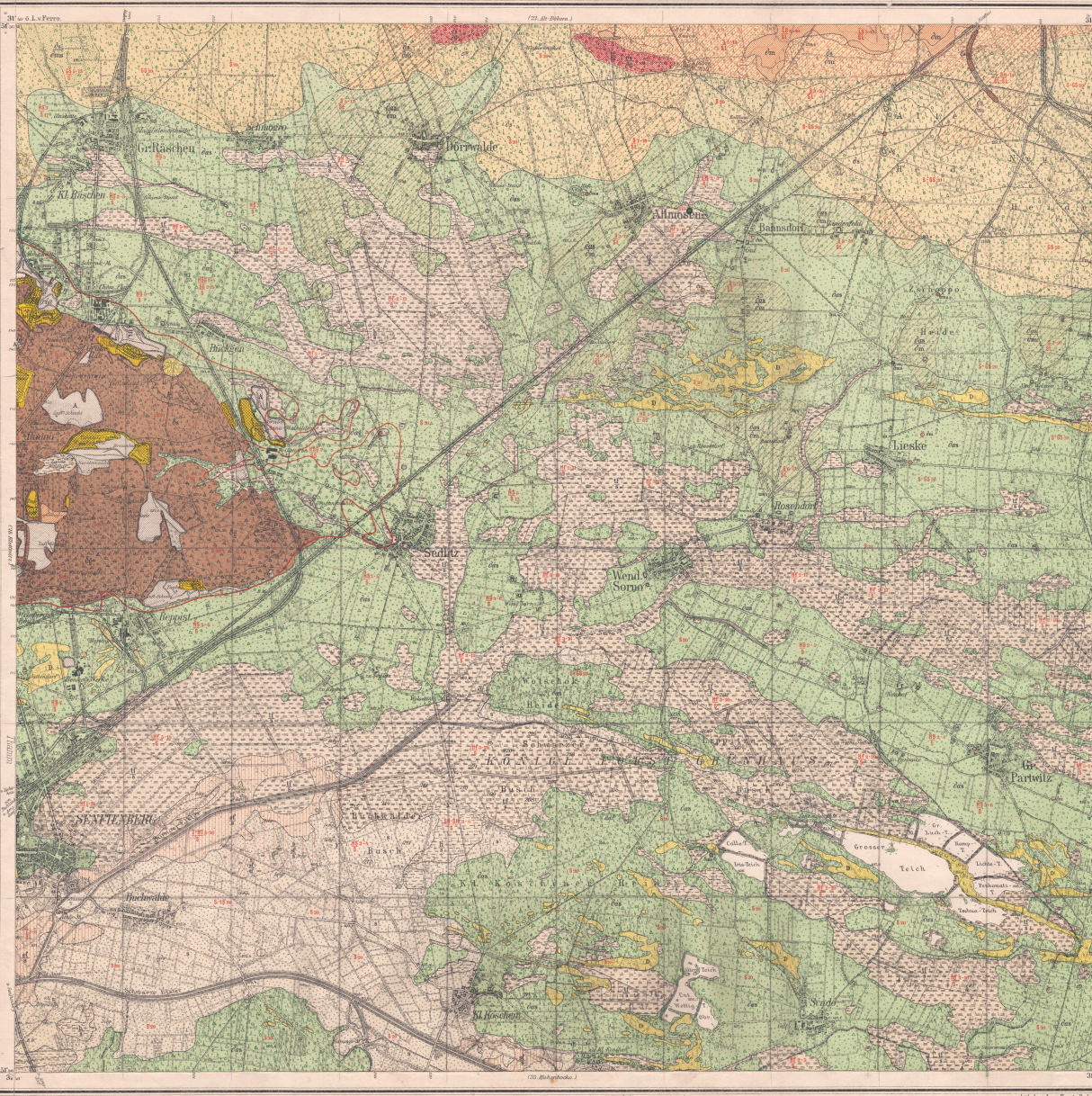
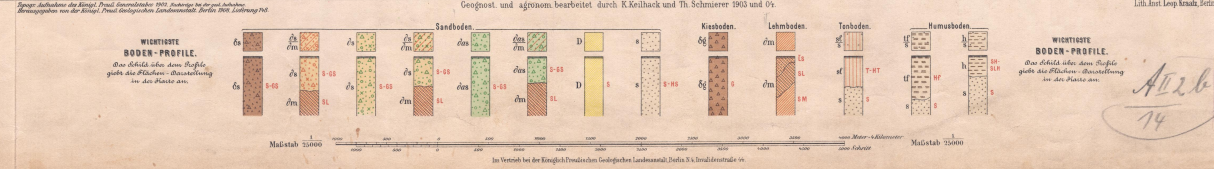


Table with 4 columns: FARBEN-BEZEICHNUNG, GEGONOSTISCHE, AGRONOMISCHE, BILDUNG DER TEFER. Lists geological and agricultural symbols, including 'Bildungen der Hochflachen' (highland formations) and 'Bildungen der Niederflachen' (lowland formations).

Table titled 'MIOCEN' (Miocene) with columns for color and description, detailing geological formations and their characteristics.



WICHTIGSTE BODEN-PROFILE. Das Schaferchen am Profilende zeigt die Flachen-Richtung im Querschnitt an.

WICHTIGSTE BODEN-PROFILE. Das Schaferchen am Profilende zeigt die Flachen-Richtung im Querschnitt an.

Handwritten notes and a circular stamp in the bottom right corner, possibly indicating a date or location.